

1941-1945 .



« »

1984

R 0505030202-155 33-84-I
042 (02)-84



« », 1984 .

1941 .

14- 7-

)
1600

200—500

(, , , ,)
()

7 ()

—40°

7

2—5,

((—))
200-

200—300

18%

16%

50

6

50%

200—300

400—600

180

250 ,

200

+2,4 °

-20°

-40°

+30°

412—425

+1 °

30—200

20—50

1941

20-

1.

1944 . ()².

«

»

3.

1944 .

19-

«

»

1941—1944 .

«

»,

«

»

16,

4.

, ? ,

5.

»

1944 .

«

6.

1.

«

1941—1945 .»
1944 .»⁸.

3.

«
»,

«

1941 —1945 .»,

9.

10.

«

»

12.

«
»

» 13.

, 1941—1945»¹⁴.

15.

16.

».

» 17.

18.

19.

20.

21.

22.

23.

24.

«
» 25.

1941 .

1944 .,
(19- 26-

1944 .

() ,

(— 1941 .)

10—85

50—220 .

1941 .

21

1944 .

(1942 .— 1944.).

1942 .

(— 1944).

1964;
 1956;
 1944. ., 1964;
 4 ., 1975.
 5 ., 1958, . 16.
 ., 1967;
 21 — ., 1966,
 8 ., 1970;
 . 261-
 ., 1969, 14 ; —
 ., 1966, 21
 7 1982.
 8 ., 1958. . 3;
 . 1944. ., 1965.
 9 3.
 1963;
 1941—1945 ., 1968;
 ., 1975;
 ., 1945, 3;
 25 ., 1965,
 10 ., 1977;
 ., 1976;
 2- ., 1970;
 ., 1964;
 ., 1955;
 3. ., 1971;
 ., 1957;
 ., 1957.
 11 ., 1968.
 12 . 113-
 2- ., 1971;

., 1965; X. .
 ., 1974; 99- 31-
 ., 1944. ., 1959;
 «
 »:
 ., 1981;
 ., 1982;
 1976.
 13 ., 1977;
 ., 1974,
 10.
 14 1941—1945. ., 1967.
 15 . 3- ., 1978. . 1—
 2;
 ., 1975;
 ., 1974. . 2;
 . 2-
 1974;
 1972;
 ., 1977;
 ., 1970;
 ., 1960;
 ., 1979, 12; 1980, 1;
 . 2-
 1971;
 . 2- ., 1977.
 18 ., 1964. . II;
 ., 1969;
 ., 1974;
 . 2- ., 1963;
 . 2- ., 1979;
 ., 1965;
 ., 1961;
 ., 1960,

17	, 1941—1945.	-	, 1975;	..
	1965;	-	, 1976,	..
	.. 1981.	-	:	..
18	;	-		-
	1941—1945:	-	, 1941—1945	-
	, 1975;	-	, 1964.	-
	, 1969;	-	2-	.. 1983;
	, 1941—1945:	-	, 1969,	-
	, 1978;	-	—	..
	—	-	:	-
	25-	-	23	-
	, 1965;	-	, 1941—	-
		-	1945:	..
		-	, 1978;	-
		-	, 1941—	-
		-	1945:	.. 1975. . 4;
	(1941—	-	24	-
	1942).	-	1939—1945, . 9,	-
	, 1964, 14,	-	25	-
19	;	-	2-	.. 1974.
	30	-		-

1940

1940

29

1940

11

1940

1940

19

«

»

1940

16

1940 .

() .

25—28 1941 .

2.

. 2 1941 .

3.

470 .

16 ,

16 ,

3,5 .

, 86 -

22

, 307 .

230 .

80

, 336 4.

« »

« »

(33, 36 70-),

« »

160

« » (2- 3-

) 36-

(169-

« »,

2

17

), 900 6. 70 5, 120 -
3- 30 (3- 6- »), -
6- , 200 36- 7. -
, (100 50- , 120) , 1100 -
5- — 240 8. « » -
, 6 5 -
2 10 < 3 9. , -
« » -
- -
- -
- -
« » -
- -
« », -
- -
»). (« -
36- 10. -
36- , -
(« »). -
, « » -
3- (« ») . -

« », -
12, -
5- -
52 13, 2 -
3- « », 25 -
14- (6- 7-), « », -
1- 163- (-)
, 80 14. 153 , 1 .
« » 15, -
1- 6- (5- 11- -
) (7- 19- -
)
« » (2-)
163- 1-
14- « »
(2- 4- , 17-)
« » 1.
- 13 -
(— 250) 17. , 200 , 2300 -
2- 19

« » — 29- , — 1—4 . -
: - , -
- ; - , , « -
» (, -
).

5—10 21 22 25 -
; 36- — ; 3- -

5- -

« » , -

1937 .
1939 . —
1941 . —
1939—1940 . 7- -

14- 1- -
237- . -

1941 . , , -

1939 .

1941 .

1941 .

1940
150

30

(23- 7-)

14- 18

1940 .

12

— 10

, 6,7

, 42

20.

7500

16

1940 .

39

18

21.

30

12—15

21

90 .

20

10 .

20—30 ,

10—12 .

60 ,

1939—1940 .

1940 .

1941 .

1941 .

22.

i

1941 .

14-
122-

42- 14-

19

21

14-

1-

52-

22

35-

95-
14-

14, 7 23-

24 1941 .

23.

24.

28

1941 .

25.

14-

(300)

(550) .

42-²⁶, 23-14-52-, 104-
42-, 31-
72, 82, 100 101-, 35-
7-
(480),
: 54, 71, 168 237-
26-, 55-
208-, 184-
80-, 1, 3, 73
14- 7- (1-
237-)
103 298₂₈, 1502, 96, 273
2,4
— 2 — 1,5,
14-
325- 14- 241-
143- 104-
24

14- 23- , 135- -
, 104- (100-
) , 149- 14- -
29
241- 95- 14- 14- 52- -
(,) -
179,0 (4) -
30 30
35- , , -
52- (100- 82-) -
14- -
31
42-) 101- (122, 104- 1- -
260 42 -
: 122- -
101- , 1- -
30 ; 104- (242-) -
28 ; 1- -
32
502- 242- 104-
12 -
3-
72- -
1- 14- -
25

125

-15, -16, -153³³.

28

97

³⁴.

7-

26-

142

),

. 71-

(126-

),

3-

80-

80

30

. 168-

541-

3-

26-

52 ³⁵.

26-

« »

126-

80-

237-

1-

20 ³⁶.

54-

1-

73-

³⁷.

270

42

118-

81-

(22)

(20)

237-

(

) 73-

491-

237-

³³,

55-

237-

2?

71- 168-

39.

34

72-

40

7-

160

41.

14-

200—600

()

(),

(),
()

14- 7-

14- 14-
7- 42.
43.
3,5 - 2,5 3,5 14- 0,4-3,5
4 45-60 44. - 3,5-4 - 40 7- 3,3-
- 3,5-4,9
14, 7 23-
23- 7- 14-

**

26

1941

« »

27

«

» 45

<p>* 2 1939—1945. ., 1974, .3, .253. 3 .1, .3- .203, 376—377, 385. 4 .386. 5 1939—1945, .3, .335—336. 6 1977, .145—147. 7 1944). ., 1963, .20, 48. 8 .358—359. 9 1939—1945. ., 1975, .4, .24. 10 .24. 11 ., 1960, .18, .166—170. 12 ., .61, 166—170. 13 ., .167. 14 1939—1945, .3, .336. 15 ., 1939—1945, .3, .336. 16 1939—1945, .4, .24: 17 ., .24. 18 ., 1939—1945, .3, .321—336; .4, .24; .28; (1941—1944), .20, 48. 19 1939—1945, .3, .437. .1280, .1, .9, .18.</p>	<p>20 , .1226, .95249, .1, .1. 21 , .363, .6208, .49, .2. 22 (1941—1944), .24. 23 , .217, .1221, .4, .1. 24 , .10. 25 , .1227, .20, .85—87. 28 , .217, .1227, .20, .85—87. 27 , .363, .6251, .10, .2, 28 4, 7; .340, .5380, .11, .2— 5, 64; 29 , .363, .6208, .46, .1-5. 30 , .2—5. 31 , .4. 32 1941 . 33 ., .7. 34 ., 1960, .12, .26. 35 , .340, .5372, .5, .3— 4; .87, .5. 36 , .5, .3. 37 1941 . 38 , .340, .5372, .5, .4. 39 , .7. 40 , .20. 41 , .363, .6271, .3, .1— 42 2, 4, 13-16. 43 , .340, .5372, .157, .44—46. 44 , .363, .6208, .40, .1; .340, .5372, .45, .15. 45 , .217, .1227, .21, .15.</p>
--	--

(29 -6 1941 .)

1941 .

« » , . 29 1941 .
120 , -
14- -
95- 35-
14- 1. -
300 2. -
95- 5- -
3. -
35- 5- -
241- 4. -
5, 112- -
52- -
6 -
30

3—12 , -
 , -
 112- , 2 -
 — , -
 52- , 11 1941 -
 , 30 -
 , — 58- 205- -
 — 112- . 95- , 14- -
 , 29 ,
 , 6 ,
 137- , -
 205- 52- -
 314,9 (5 -
). 52- , -
 7 , , -
 52- , -
 14- 6 — 2- -
 205- — , -
 , « » . 52- -
 , 8 -
 205- 6. -
 , 11 -
 52- , -
 32

), 112- (2- -
23-
135- 30
« »
« »
« »
2-
5-
104-
*
2- 136- , 67-
, 55- 52- 14-
14- , 14 95-
14- 325-
1350

*

(150) 7. 16

700 8.
2,2

52-
52-

9.

1-

325-

12—15

25

11.

2

20 52- 14-

12.

14-

314,9,

14-

29 20

« »,

14-

3

325-

34



52-
13.
14-
-
-
-
-
-
14-
» 14.
1
-
36-
6- « ».
40- 211-
100
122-
15.
1- 1- 32
1- 16
A. 715- 122- 6 17.
36-
B.
122- 36-
122- 42-
14- 8
104- (242-
3- 35

0,5—1
42-
122-
, 101-
9
10
104-
10
19,
36-
19
14-
*
1
« »,
6-
104-
72-
10

169-
10
42-
11
18,
163-
36-
42-
42-
14-
12-
242-
104-
10

* 169-
« »,
1939—1945, 1957, . 137.

20.

31

« »

5-

242-

(3-4
8-10

53-

80-

21.

4

14-

242-

(5-6⁸

) 22.

II.

23.

14-

14-

88-

24.

88-

1- 14- 30 -
25 30 1941 -
5- 39
25 130 -
14- -
12 7 -
145- -
10 -
II. -
26 147- -
« -110», -
-109» -
22 1941 -
26 14-
1941 -
« » -
« » -
38

1941

			7-	
1				3-
10	3-		54-	
	1-		10	
	54-			
14			54-	
			7-	
		10		
31			20	4-5
	4			
14-				337-
	54-		73-	
		27		
8			337-	
	13			
	27			
550		28		
	150-			
28				
	54-		345-	

7- 29 30 29 1941 . -
29 30 -
13 , 5-9 , 7 -
4 , 6 30. -
14- , -
9 , 7- -
() , 337- -
, , 31. -
10 7- 27- -
491- , 337- () , -
73- - -
2 , -
7- 7- 23- 168- 102- -
142- 23- -
6 168- - 260- -
(187-) -
142- -
32 -
40

7

71-

10

71-

1-

71-

52-

13

367-

71-

70

71-

7-

131-

« »

5-

1-

1-

16

9-

33,

(80)

16

452-

168-

71-

367-
7-

11-

11-

6-

7-
71-

7-

14

1941

52-

131-

41

, , 80-
367- 71- 168-
23- 71-
— 7-
15
168- 367- 71-
7- 240 ()
7-
34 35 21
6-
1- 1- 7-
19
52- 21 131- 163-
23
25
« », 16-
18-



7-
 7-
 272-
 36
 4- 17-
 7-
 71- 20 1941 52-
 37
 65- (17-
)
 . 12 1941 .)
 -15-
 43

« -109»,

II.

« »

1942 .

38.

7-
1941 .

1941 .

« »,

() 34 30 1941 .
» «

«

» « 3- ()

1941 . 9- 6- »,

214-

, 388-

199-

14-

6500

40.

5-

3-

«

» 4!

« ».

23

1941

1600-

14-

(

) 7-

(

),

14-

*

*

(1943 .).

(7.6 1895—6.1 1961),

1919

1918

1915

1939

14-

, 1939—1940

1941

1944

1944

1956

^
« »
»⁴⁴.

14-
20 (313- 314-).⁴⁵ 7-

8
52-
14-
42- 8

3- 1- 95-
4

14- 10
« »⁴⁷ 12

233-
290-

« » 14-
6- 143- 14-
11 : «
! !
...» 48.
49.
50.
6 1959 6-
17—23 290- 238- « »
138-
« » 14-
36 22 1941
: «
...
...
» 51.
« »
23-

14-
3-
1944 .
36- « »
14- 20
1941 . 52 53
88- 3
41-
12
15
14 1941
1 3-
88- 426- 611-
426- 12
4 49

10

54.

611-

758-

4

10

23

3-

27

55.

14-

11

14-

27-

27

56.

14-

27-

7-

« »,

3

57.

27

1941

: «

» 53.

7-

4

1941

6-

50

Вопросы истории и философии науки

История науки и философии

5

4

7-

314-

7-

100

71-

140

7-

7-

3-

7-

6-

«

» 59

20

7-

60

30

, 14

4*

51

61

1941 .

2-

71-

313-

62_

5-

7-

20

1941

. 485

7-

^{63.} 52-

10-

88-

23-

19-

20-

1941 .

1-

14- 7-
 1941 14- 52- 14-
 51664. 71- 302 7- 168- 141
 350 107 65 201
 1941 ()
 53

1941
(60), 40), 10

14-

1941
7-

8 12

6-

1 14-

2 1960, 12, .27.

3 , .1280, .1, .9, .15-17.

4 (1941-1944 .). ., 1963,

5 .30, .363, .6208, .27, .62.

6 , .46, .17-20.

7 , .6, .20.

8 .3-

9 1974, .186, .1068, .1, .13, .14.

10 , .1280, .1, .1, .34.

11 .33, .793756, .8,

12 .121-122.

13 2- .101, ., ., ., 1977,

14 , .363, .6208, .15, .205.

15 , .80, .2.

16 4 , .46, .11-12.

1941

1- .48,

17 .1554, .9, (.175), .33, .793756, .6,

18 .246, .363, .6202, .46,

19 .20-23, .33, .793756, .12,

20 .1-2, .363, .6208, .46,

21 .29-35, .43-47,

22 , .48-53.

23 5 1941

5- 15

289-

24 , .356, .3149, .2, .105.

25 ., 1975, .11-12.

26 .33, .793756, .19,

27 .77-79, .340, .5273, .87,

28 .14-19, .37.

29

337-

73-

76-

3- 120-

(.340,

5372, .87, .37).

30 1963, .66,

31 , .340, .5372, .87, .56.

32 , .13-20.

33 , .21-25.

34 : 24- 9-

2- , 10-

2- , 2- 102-

(12).

35 : 3-

, 452, 719 7-

(.340, .5372,

38 .3, .49; .87, .27-28), .340, .5372, .87,

37 .34-35, .33, .793756, .47,

38 .187-188,

39 , .24, .207-208.

40 ., 1957, .18, .237.

41 (1941-1944 .), .42.

42 , .18, .237,

43 .350-351, .48, .1554, .9,

44 , .363, .6208, .17, .64.

45

2- 1974,

20.

46 1944 .1280, .2, .15, .9.

47 , .363, .6208, .17, .64.

48

1970, .46.

49 , 1960, .58-59.

50 .363, .6219, .60,

51 .39-40, .6208, .47, .54, 57.

52 : 14, 52 186- (« -
»)
(. 363, . 6208, . 3,
. 95).
53 : 104- 122- -
(,
. 363, . 6208, . 3, . 95).
54 . 33, . 793756, . 40,
. 196—197.
55 , . 363, . 6208, . 33, . 341.
56 , . 340, . 5372, . 87, . 86.
57 , . 84.
58
59 . , 1971, . 3, . 1, . 308.
1956, . 197.
60 24 1942 . 7-
7-

61 : 37, 71 313-
2- -
272- -
62 : 289- 267- -
63 . 90.
64 . 171—172; . 363, . 6209, . 14,
. 6269, . 7, . 5—7.
65 . 95.

1942 .

(3-10 1942 .)

— 1941 . , 37 10 1941 .
« » : «
, , , ,
» ,
1942 . : ; ; ; ; ;
«
»,
1942 .

1941 .

«

2—3
2—3-

»².

3.

1941 .

1942 .

« »

17 .

1941 .

4.

17

1941 .

14-

5.

6.

58

65-)

(186, 289 367-),
227-

(61-

()

(71- 313-
1-

),

263-

3

1943

, 7

65-

1.

(8, 4, 1-

, 1-

80

*
15 4

370 (50-),
22, 71- 186-
1 8. — 20

227- (10),
186- 9.
(62), 103-

* (1944). 1924 15 1903 1920
1939 14- 1940
14- 1939—1940 1943 (1943— 1945).
1945—1950 26-
1951
1961 61

14-

).

(14

4

0,1

2

5

2

3

186-

62

298-

3-

11.

289-

1046-

12. 367-

2—3

30

263-

126-

71-

(6

),

56-

1070-

313-

1-

6

1072-

313-

13.

: «

!»,

« » 14.

186-

290-

65-

.6

1942

71-

313-

5

6

64



367-

1—2

61-

289-

15

16

1

37

1068-

313-

17

186-

61-

9

263-

5

65

2025 RELEASE UNDER E.O. 14176

18. 10

11

15 19.

2 5 ,

».

«

1942

289- 367-
10



10 1942 .

1942

1941/42 .

» 20- 1942 . «

19- ,

20- 19-

6-

1942 . «

» « » (1942 . «

»)

20-

, 3- 18-

7- , 6-

163-

1941/42 .

», « » « « » , « » ,

10

20,

2 20.

1941/42 .

26 1942 .²¹

1941 1942

(263- 367-),
(152-), 15

20 1942 .²² 1 1941 .
27, 37, 186- 203 289-

47 026

63

110
²³

200 1941 .
, 15 . , 1200
²⁴

1942

19-

²⁵

26-
H. ²⁶

32- ²⁷

fis

14- , -
, 88 . 19- ?
(57) . 26- -
() — 55 -
32- - -
() — 59 , 28. -
, 100 . 1942 -
19 , 359 -
, 29. -
, 20- -
— -
» « », « », « -
» « », -
, « » 12 -
100 () , 12,7 -
30. — -82³¹. -
, 1942 . -
1942 . -
27 1942 -
» 32. -

14-

1942 .

« . . . ,

» 33.

14-

19-
26-
263-),

(186-

4

1942 .

14-

(10-

14-

, 5- 6-

, 23-

, 72-

)

— 15

1942 34

19-

, 77-
429-

— 25

1942 35

19-

70

26- , 186 263- , 67- 23-
, 8- 80-

— 23 1942 .³⁶

37.

(24 -11 1942 .)

« » , (« »)
120 .

20—30
26-

— 23-

— 263-

()

67-

8-

263-

186-
— 80-

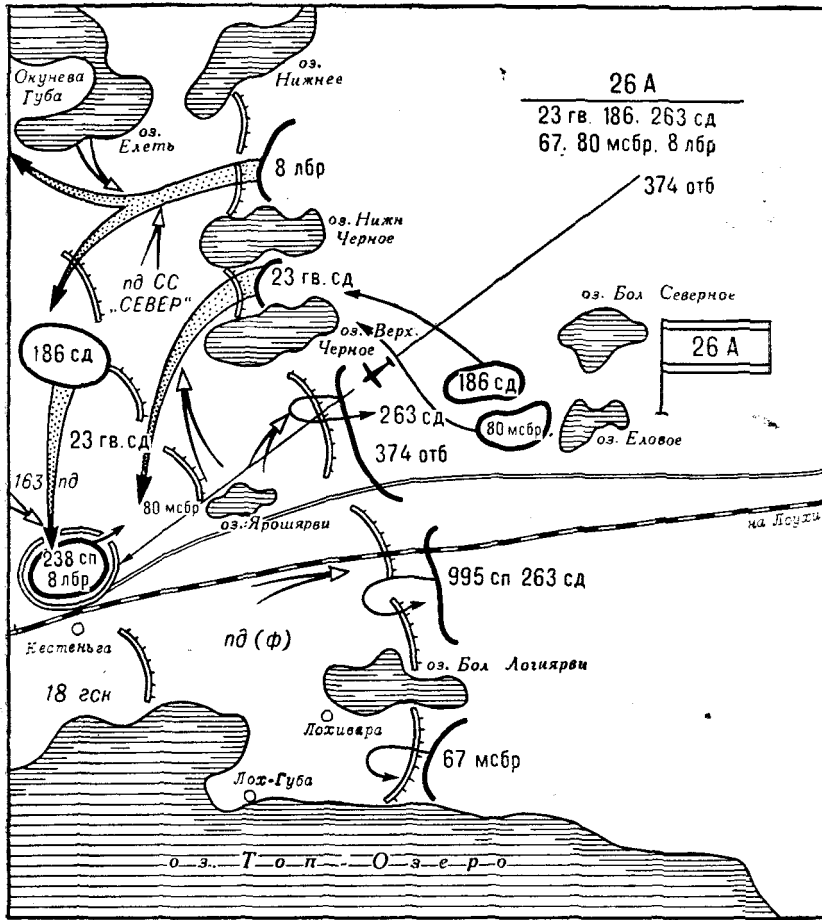
38.

150

50-

).

()



Кестеньгская операция (24 апреля — 11 мая 1942 г.)

39.

20

1

(55

).

20

0,73⁴⁰ 1,4,

— 2 3,6 —

1045 41.

24 , 6 , 26- 23-
263-

1—3 42. 6—7 23-

8- , 67- — 4 ,

30

12 ,

8-

« » ,

43.

1

23-

263-

67-

(

).

30

44.

186-

— 80-

23-

80-

23-

45. 8-

(993- 997-) 263-

46.

3

8-

238-

186-

5

4

47.

23-

80-

23-

: «... 23-

»^{48.}

26-

74

« »,

20-

163-

169-

163-
49.

8-

238-

186-

186-

« »

80-

290-

186-

7

1942

298-

II.

1942

7

50.

7

26-

51

26-

72-

67-

85-

8
10

10

: «

» 52.

26- «

» 53.

23-

263-

10

66-

1-
23-

54.

26-

11

«

» 55.

76

26-

14-
163-

35-

70%
56.
26-

« ».

5

6-

12-

(28 -10 1942 .)

19-

14-

2-
6-

20

6-

72-

10-

()

72-

6-

14-

X.
23-

, 3-

5-

152-

57.

14-

12-

14-

14-

58.

10-

72-

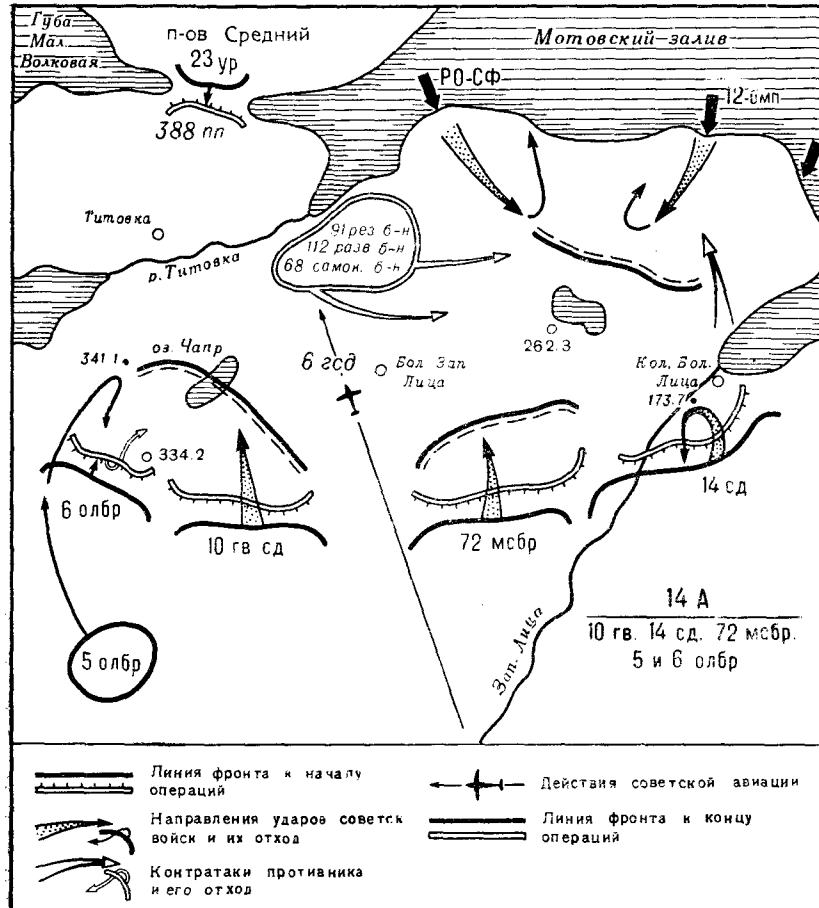
14-

3—5
— 0,5—1,0

— 2—3

59.

78



Мурманская операция (28 апреля — 10 мая 1942 г.)

10-6-60-12-3000-50

, 72-200-1500-4

, 5-

61. * 1

62.

10-

72-

63.

28 6

14-

2—3

(68- 19- , 112- 91-

137- 2-

14-

173,7.

6- 95-

: « ! » —

« »

64.

12-

28

65.

12- 5—7

66.

80

II

*

67. 2—3 « »

10- 6- 341,1

2- , 7- 68. 10-

— 5- 6- 152-

69. 10-

70. 152-

3

X.

3 1942 14-

* 20-

« » «

” “ ” “: ...»

(, 1955, . 16, . 73).

• , -
 , -
 , -
 , -
 » 71. -
 28 152- -
 , -
 , -
 , -
 , 14- -
 3—4 5—6 -
 12- -
 , -
 , -
 « » « » 1312 » -
 130- 72. -
 , -
 , -
 , -
 , 200 -
 , 103 -
 , -
 73. -
 , -
 , 5- 6- 12- 14- , 72- -
 , 10- 5 -
 , -
 74. -
 82. -

С. 103

4

1942

14-

18

75

10

76

12-

78-

13

14-

5 12

77

13

5

8

78

1942

11

23

1942

7-

1	«	!	7	, .1443, .19, .299.
	!»	-	8	, .1437, .72, .25.
			9	, .62, .11.
			10	, .3.
2	.336.		11	, .214, .1510, .163, .13.
	, .214, .1437, .465, .24.		12	, .180, .11.
3	50		13	, .313-
	1968, .298—299;		2-	, 1971, .48.
	.3-		14	, .53.
	.186.		15	, .1866, .1, .2, .3.
4	.214, .1437, .57,		16	, .1, .4—5.
	.68—70.		17	, .214, .1510, .163, .48.
5	, .14.		18	, .1437, .57, .138.
6	, .62, .1—3.			

19	, .1443, .21, .138—140.	35	, .1458, .10, .17.
20	, .1969, .294.	40	, .1439, .304, .329.
21	.214, .1443, .19,	41	, .1510, .82, .282.
22	.150—151.	42	, .1437, .162, .31.
		43	, .173.
		44	
		45	
		46	
		47	, .250, .28.
		48	
	1941	49	, .26.
	(1939—1945
	.214, .1437, .507, .320—		, .1957, .141.
23	322).	50	, .33, .793756, .1,
24	, .465, .184.		.129—130.
		51	, .214, .1437, .163,
			.89.
		52	, .48-, .1640, .179,
			.264.
		53	, .1443, .19, .19.
25	.27.	54	, .214, .1510, .82, .305.
	: 104-, 122-	55	, .48-, .1640, .179,
	, 77-		.265.
	4-	56	, .214, .1437, .151, .49.
	429-	57	, .1443, .290, .10.
		58	, .1458, .10, .316.
		59	, .1439, .304, .329.
25	: 23-	60	
152, 186	263-	61	, .290, .8.
, 67-	80-	62	, .1437, .71, .91.
	, 3-	63	, .250, .5.
	, 8-	64	, .1510, .177, .335.
	, 374-	65	, .1437, .162, .39—40.
		66	, .290, .12.
27	: 37, 71, 289 313-	67	, .1458, .10, .107.
	, 61, 65, 66, 85-	68	, .1437, .72, .92.
	, 1, 2, 7-	69	
		70	, .213, .56.
		71	X.
			, .1974, .80.
28	, .342, .5440, .3, .19.	72	
29	, .65—66.		
50	, .214, .1466, .34, .57.	2-	, .1977,
31			.103.
32	, .34312, .1, .3.	73	
33			
			1964, .49.
34	, .214, .1437, .92,	74	, .214, .1437, .290, .29.
	.7—8.	75	, .1443, .19, .215.
33	, .11—12.	76	, .48-, .1640, .179,
35	, .18, 19.		.264.
37	.1443, .19, .160—	77	, .214, .1437, .290, .35.
163; .23,	.47—48.	78	
38	, .1437, .71, .79.		

(1941— 1944)

— 1942 . 1941 . -
1944 . ,
1941 . ,
9 1941 .
() , -
() -
5—6 , -
2. , -
« » 3. -

4,
 », , , , «
 », , , , «
 , , , , ,
 , , , , ,
 5.
 , , , , ,
 , 2 , 3 10 , 5
 , 3 , 6.
 1 28 1941 . 7. ()
 150 ,). 25,5 10 (230 1941
 — , 18,3

1942 . 14-

() , -

1942 .

1942 .

10

26- 32-

(, .)

2 ,

8 .

88.

9.

10 1942 .

10.

(

10-

) 28-

1-

45

9

, 9

, 7

150

105-

10-

X.

14-

166

, 45

1942 .

845 , 129 , 26- 60 , 839 , 828 234 938
 12. 17
 6 23 , 153 , 387 , 818
 13. , 819
 1943 1944 1068
 14. 1,2 1943 14. 1068
 208 580 1,2 1943 14. 1068
 3260) — 4665 45 (, 1068
 1943 1944 10- , 14-
 14- , 72- , 31- , 1236-
 297- 487- , 156- , 41- , 275-
 325- 31-
 33- 400
 15. 19- , 104- , 122-
 77- , 24- , 377- 429-
 186- , 53- 566- , 1293-
 279- , 261- ?
 30 200
 26- 31- (45- 205-
 , 61- , 85-) , 27-
 54- , 32- , 471-
 , 441-
 90

, 52- 172, 278 565- -
 , 297- 63-
 , 48- , 369- , 272- -
 , 374- , 375- , 25- -
 , 73- 170-
 , 350 -
 32- 289, 313 35
 80- , 367- , 65- ,
 , 33- , 1237-
 298- , 63- , 173, 280
 208- , 446- , 275-
 376- , 2, 3, 21, 22 26-
 261-
 325 -
 85 7-
 15-20
 4-5 15-20
 15-20 ; 2-3
 2-3
 3-4 19-
 5-6

100

2000

20.

350

21.

700

1800,

3600,

12

650,

1200,

400

50

3400,

400

22.

23.

1000

400

3 — 4

24.

13,2

1943

1

200

14-

(),
().

(),
()

()

(),

1943 1944

14-

72-

31-

25

10

1942

: «

» 26.

1943 .
 26- 15 . 30- 15 31- (45%)
 27.
 28.
 1942 . 14-
 5 19-
 5000 10 . 26- 12 . 29.
 — 6—7
 500—600
 14- 1943 . 50,
 120, 69, 330, 26-
 136,
 337³⁰.
 1943 . 172 , 114
 240 - , 95

() . ()

(-35).

36.

14-

4

2

20

37.

19-

38.

100

1943

».

39.

1943

«

»

«

».

«

» 40.

41.

1943 .

19

« -

532

» 42.

1941 .

1944 .

1941 .

1944 .

17 1941 .: «

» 43.

289-

32-

15

5-

1942 .
1046-

44.

4-

1048-

16

45.

16 500

9000

6

1942 .

100



46

10-

4

14-
1943

30—40

47

, 20

V 313-

32-

9-

7

1072-

146⁴⁸

150

4

33-

32-

1943

—

4

30

, 205

50

10

, 7

101

61-

26-

(

1942

1944 .⁶³

17

1941

64

«

»⁶⁵

300

10

12

150

105

6
67.
2—3
, 14 1943
« » 68.
69.
1942
1942
92 6- 12
70.
1943 -2, -5 29 71. 150

1941 .

72.

2—3-

1942 .

—2—3

1942 .

14-

6

500

12

« ».

10—15

24

73.

(
26-

1

1943 .

200—300³

4

107

660
3

74

«

»

140

60

80

75

()

26-

1942

471-

5

13

76

75-

«
2-

»

73-

1941

77.

) 47,

1942 . (

26-

74

70%,

78.

32-

45-

«

» 79.

80.

().

, 6—8

81.

»

«

(19-)

1943 .

— 153,
188,
82.

8

— 72.

1943 . 32-

55

65

419

10-

6

, 25

1943 . 7

2-

2,5

10-

10

5

— 2,

— 10,

83.

— 70,

— 58,

1943 .

26-

14-

84.

221,

17

7

3

)⁸⁵.

(

50-

II.

3.

« » ()
)
:
()
() .

87.

1941
25

1942

80⁵

32-

1942

«

»

«

» 88.

89.

2
1941

()

(5—6

)

, 9 1943 . 200
 (9)
 32- 91.
 , , . 9 , 1943 . 26-
 2-
 10 . , ,
 85- 31- 205-
 200—250 500 92.
 , 4
 , 10 , 160
 205- 85-
 450 93.
 — 10- 94.
 150
 1943 .
 « » 1-
 (,)

1942 .

(10—15), (5—7)

10°.

1941 .

() () .

1942 .

(-5, -2)

(, -4, -3, -2)

1942 .
2 ,

1942 .,

25% 105. 41%
 1942 1943 , 54%
 1100 , 748 (68%) 5-
 (32%), . . . 2 , 6. 352
 - 1942 . 18 - ,
 5- , 13% — 10 546 107.
 , 24 1942 . 76
 20—30 (7 .).
 — 43 . 14 11 10 444 76 , 15
 16 108. — 20
 . 17 60
 9 , 31
 65 , 23
 109.
 . 27—29 5- 1942 . (96
)

22

1943

210

5-

600

395 —

7-

1943

20-

32-
1943

7-

491
34% —

1943
(52% —)

230

29

1942

110

1942

10-

8- ;

1943

— 18-

5-

1944 —

18- 4-

1942

46

1943

(24 ,)

412

1534

(1944 —

20 ,

290

(1941 .

1943 .)

5-

786

65%

119

35%

1942

, 145- 147-

, 65-

1-

137-

: 19- , 20-
114-

, 17-

22

7-

55

19-

1942

40

17

114

1942
1943

1

: «

				1942 .
		4222	-	117.
		, 12	1942 .,	-
120	118.		'	-
			,	-
	7-		,	-
	, 7-		,	-
				-
			122-	-
	119.			-
				-
		1941 .	42	
	, 1942 . — 359,	1943 . — 272,	1944 . — 18,	1945 .
	120.			
			6 . . .	-
				-
		1943 .,		-
			()	-
				-
1943 .	80%		3-	-
	121.			-
			426-	-
36		(15)	1942 .	-
				-
			1-	-
				-
122				-

33-

1942

122

6

1942

14

190-

124

5

2—3

125

()

1943
1315

123

— 742
18 882
30 14 126
« »
1943
127
12 201, 1943
-87 -109
128
129
33-
11 130 6
130
4 1942 : «
» 131
1530
132 33-
124

426-
201-

, 190-
6-

313-

1943

6
».

1941

«

, 14-

133

1942

19, 26 32-

450

852-

30—200
 732
 353-
 2,5
 1942
 2127 134
 1942
 135
 1941
 136
 137
 1941
 10
 1941
 , 14, 7, 54-

138

*

11

8

1941

13

140

14-

, 26-

, 32-

19-
141

1944

1944

7-

133

142

7-

200

143

35

()

127

1941 .. 80%.
 900 14- .44. 2000
 1942 . 50—60% 1941
 3,25 145. 1941
 1943 .. 1944
 1942 .
 128

1942 .

() 6.

50-

147.

1944 .

148.

— 10—12

15—20
— 15

1942 .

31%

1941 .

10

26-

9

129

1943 .

149.

(, , ,),

1944
150.

151. 1943 .

1943 .

25-

1929

, 380
152.

, 250

, 200

1943

1944 .

241

6 . . .

153.

1943 .

6800 ,

23

1600 ,

1944 .

— 9728 ,
154.

— 3015 ,

35

(1942 , 1944)

— 7582 ,

— 291 ,

— 1345 ,

— 1048 ,

— 55 727 ,

— 7649 ,

— 16528 ,

505 — 4615 (2571), — 3086 , —
155.

156, 1943 . 3436 -
157, , -

158, 1941/42 . -
-
-
-
-

1105.4 — 119 , — 592,4 — 396,4 —
1030.4 160 / — 439,9 , — 206,3 , — / —
15 . : — 396,4 —

400 .
(.) .
-
-
-

14- 1942 . 14 163 . , 19- — 19,
26- — 12 32- — 12 ,
164.

9* 131

255 1 1944
 23
 3864
 165
 9370
 1944
 166
 1941—1942 278
 88 333 167
 1942
 8 ()
 21938
 6,5
 (3 7), (1) 168
 1942 22
 69 340 79 16
 1941
 93 515 1942 — 37 929,
 3558, — 17 040
 — 57 415 170
 1942
 1
 171 1943
 1943
 1941 5
 50—70%

76- , 82
452 — 1
122- — 364
192 —
1
1943
45- , 215
489 — 87,
90%

— 10—20
3—8
10—20

40
3
1944 .182
17105
1941
51630
1943
31
1944
1941 . 2
1942

(),
10—12

1942

93% 183. 85%

(. 20) 25

3

, 4 , 2 2 2

2 , 4 , 4 1943 2

184

— 14 703, 1943 — 17 733 185 1942

1942 50% 40%

101 202 186

1 1942 1 20 1941

87% 187

135

1942 . 94% 188.

(

).

1944 .

1,5 .

57 .

189 .

(

—

).

1943 .

19-

, 309

6 .

123

48

21

190 .

1941 .

1941 .

9329

130

... () ...

192

()

193

()

1942

1942

«

137

150

» 1942 .

130, 1943 . — «

11 25

140

195

1942

1942 .

«

» 196,

29 1942 .

18 1943 .

: «

...» 197.

», «

«

», «
» .198

199,

21

1942

«

1943

» 20°

201

140

1328
27 728

619

1941 . . .

202.

39 010

1495

16 458

1

2080

1942 . . .

550

() 11270

1941 . . .

44 076

1942 . . .

, 19263

1506

3673

1942—1943

128054

10

1944 . . .

()

68 965.

161 643

203.

— 109 992

— 46126

204.

— 40 901

1942 . . .

27

1942 . . .

205.

().

() 24 1943 . «

» 206.

1397 2752 1 1943 .
66 799 1 1944 .
2456 4571 119 943 20 40
207 .
1 1944 . 1257
1996 208 .

1943 .

« » (13 1943 .),
(14 1943 .) (6 1943 .)

(
1942 .

26 1942 . « » 209,

« », « 1944 . », « », « »
114 887 26 869 210.

« », 1944 . 796 100 , 670
130

211 . « » — « », « »

212	1080	1944 . . . 42%	199 2562
	1944 .		
	— 25		
213			
1, 308	1944 . . . 36	214 . . . 9	
		1941—1942 . . .	834
215			
1944 .		1943 .—	46
		216 .	
	»,	«	

1941 .

1941 .

1942 .

52

18

217.

(
) 458
977

1942 .

1944 .)

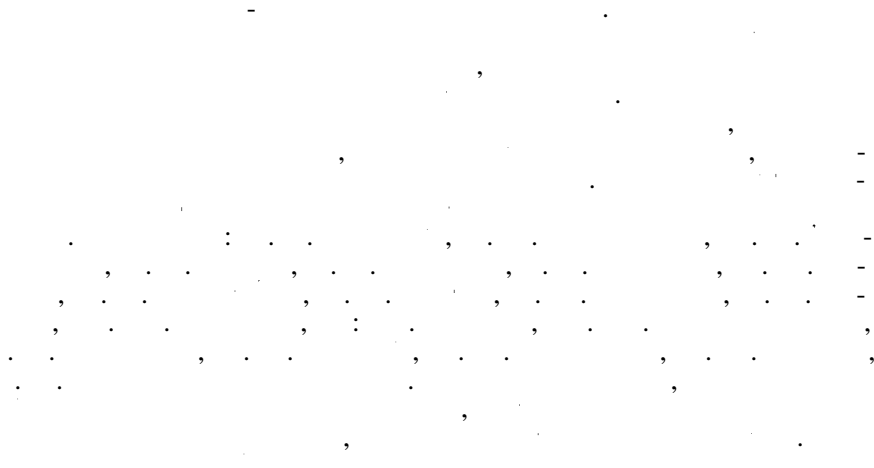
— 1039

218.

()

1941 . 1944 .
1982
96 650 650 , 75 310 509
32- 600 219
: «
», «
?», «
?» 220
« » ()
», «
»,
(« 7 »)
20
1944 . 39.
, 812 , 73 345 39 092 14 897
1183 , 79 221





32%

20

1943

1944

35

10*

147

1	. 12—14.	. 214, . 1443, . 4,	-
2			100
3		. 1450, . 3.	
4		. 1.	
5		. 5, 6.	
6		. 1—4.	200 (
7		. 1463, . 49, . 2.	. 214, . 1437, . 57, .)
8		. 48-, . 1640, . 26,	42 . 465, . 84.
	. 71.		43 . 57, . 114.
			44 —
9		. 1443, . 19, . 150—151.	-
10		. 214, . 1437, . 62,	-
	. 126—127.		-
11		X.	-
		. 1974, . 85, 86.	-
12		. 214, . 1487, . 281,	(200)
	. 11.		-
13		. 289, . 10.	-
14			-
	23-	, 37, 71 263-	« » 15—20 ,
15			-
	()	1942	1,5 , 2 15—20
			« »
	23-	, 63-	45 . 214, . 1437, . 507, . 12.
	12-		46 . 2-
			. 1974,
16		. 214, . 1487, . 289, . 16.	47 . 115.
17		. 18.	. 214, . 1437, . 507,
18			48 . 454.
19		. 1460, . 3, . 2.	49 . 455.
20		. 1487, . 289, . 10—19.	50 . 457.
21		. 1463, . 3, . 26.	51 . 675, . 4—5.
22		. 1487, . 289, . 10—19.	52 . 1977, . 138, 148.
23		. 13, . 16.	53 . 214, . 1443, . 72, . 12,
24		. 581, . 157.	54 54, 55, 62—65.
25		. 1437, . 290, . 78.	55 . 1437, . 3, . 10.
26		. 62, . 122.	56 . 12.
27		. 1458, . 34, . 170.	57 . 12.
28		. 1437, . 62, . 122.	58 .
29		. 289, . 11.	59 . 1943, 3
30		. 659, . 41.	60 . 214, . 1510, . 177,
31			61 . 335.
6			62 . 1437, . 598, . 4.
	9		63 . 1458, . 34, .
82		. 214, . 1437, . 3, . 16.	64 . 1865, . 2, . 1, . 1.
33		. 1458, . 34, . 76.	65 . 214, . 1437, . 50, . 35.
84		. 1437, . 1024,	
35		. 521, . 4.	. 1950, . 12,
36		. 465, . 67.	. 14.
37		. 73.	68 . 214, . 1437, . 50, . 36.
38		. 84.	67 . 54.
39		. 2284, . 1—6.	68 . 300, . 63.
40		. 527, . 18.	69 . 47.
41			70 . 563, . 2.
	1941		71 . 1460, . 337, . 7^

72	, .1437, .2262, .15.	1.4	-
73	, .507, .430.	1.5	, .1968, .221.
74	, .380, .8311, .1, .6.	1.5	, .471, .708614, .1,
75	, .313-	116	.51, .64.
76	.82, 2-, .214, .1458, .34, .108.	117	1939—1945, .5, .273.
77	, .1476, .535, .686.	118	, .741, .708614, .1,
78	, .1458, .34, .72.	119	.27.
79	, .1437, .2262, .13.	120	, .74.
80		121	, .27.
81	, .1437, .2262, .14.	122	, .74.
82	, .525, .101.	123	, .18.
83	, .2262, .13.	124	, .46.
84	, .1458, .34, .182.	125	, .99.
85		126	
88	, .214, .1443, .57, .12.	127	, .225.
87	, .1982, 18, 23,	128	, .211, .35233, .8,
24, 25, 30	; 2, 9, 11	129	.167—180.
88	, .1977,	130	, .226.
.3.		131	, 1942,
89	, .214, .1437, .507, .132.	132	10, .741, .708614, .1,
90	, .306.	133	.180, .214, .1470, .2,
91	, .444.	134	.5—7.
92	, .651, .9—10.	135	, .285, .42.
93	, .43.	136	, .44.
94	X.	137	, .275, .10.
	, .104.	138	, .285, .7.
85	, .214, 1466, .17, .12;	139	, .1, .52.
.363,	.6268, .14, .3—4.	140	, .17; .2, .10.
96	, .24, .14.	141	, .285, .87.
97	, .342, .5440, .3, .23.	142	, .2, .5.
98		143	, .277, .8.
	, .1965, .134.	144	, 1974, 10, .40.
99	, .214, .1466, .17, .9.	145	, .214, .1470, .283,
100	, .6.	146	.21.
101	1939—1945, .1975, .5, .258,	147	1941—1945, .1977, .83.
102	1942	148	, .214, .1470, .291,
	8	149	.7, 12—13.
	1943	150	, .1437, .37, .129.
103	, .1968, .218.	151	, .1439, .290, .9.
104	, .741, .708641, .1,	152	, .1470, .279, .9.
.36.		153	, .31.
105	.342, .5440, .3,	154	, .284, .50.
.118-123.		155	, .279, .12.
106	, .4, .29—36.	156	, .284, .33.
107			
108	, .15, .116.		
109	, .125, 133—134.		
110			
	, .1979, .289.		
111	, .33, .793756, .26,		
.171.			
112			
113	, .471, .708614, .1,		
.49.			

157
1941—1945 . . . 190—191.
158 . 28. . 214, . 1470, . 279,
159 . 29.
160 . 33.
161 . 41.
162 . 285, . 2.
163 . 88.
164 . 85.
165 . 92.
166 . 277, . 20, 23.
167 . 279, . 20.
168 . 285, . 7.
169 . 4.
170 . 279, . 22.
171 . 282, . 84—85.
172 . 275, . 2.
173 .
174 . 70.
175 . 282, . 90—92.
176 . 98—99.
177 .
178 . 294, . 84.
179 . 1972, . 11, . 89.
180 . 214, . 1470, . 289,
. 3.
181 . 1478, . 164, . 198, 199.
182 . 1470, . 278, . 1.
183 . 1479, . 79, . 5.
184 . 1470, . 281, . 4.
185 . 279, . 11.
188 . 52.
187 . 284, . 14.
188 . 281, . 52.
189
. 368.
190 . 214, . 1740, . 294,
. 79.
191 .
. 325.
192 . 1980, . 1,
. 49.
493 . 214, . 1510, . 16,
. 24—28.

194 . 1431, . 105, . 9—11.
195 (1941—1945 .). . .
1963, . 88.
196 . 1942, 8
197 . 1943, 18
198 . 214, . 1510, . 128,
. 21—28.
199 . 166, . 149.
200 . 71, . 112.
201 . 1943, 3
202
. 224, . 287,
. 80, . 806.
203 . 214, . 1510, . 565,
. 22.
204
205 . 109, . 67—72.
206
. 1981, . 330—
331.
207 . 214, . 1510, . 565,
. 23; . 323, . 1.
208 . 565, . 39.
209 . 90—96.
210 . 522, . 252.
211 . 565, . 19.
212 . 20.
213 . 1431, . 105, . 16—17.
214 . 1510, . 565, . 21.
215
. 125.
. 1944, 11
216 . 214, . 1482, . 29, . 7;
217 . 49, . 35.
218 . 1482, . 51^77;
. 45, . 1—89; . 67, . 2—47.
219 . 1510, . 565, . 41.
220
. 1968, . 529—532.
221 . 214, . 1510, . 565,
. 42.

+

22 1941

()

() 150

7

28

35

, 19

3.

1942

« »: «

(

1

» 4.

, 284

43

()

, 360

()

7-

151

5. 14-
20% 1941 (5346) 1942)⁶. 7- 14-

15 1941
45
(6) 3 38
32 5
— 8 22 6 ;
(3539) 8
13 8.

1941 14- 7-
(). 9.

1941 10
« 1941 »¹⁰.
(, 32 38)
12. , 31 1941

400

242-

«

»^{13.}

7-

90

14

14.

24

(337

)

« »

10

1941¹⁵

28

5

1941

16.

17.

(1941)
18.

120

19.

		615		20.
	1941		315,	-
		20		-
75		21.	(318,4	22.
102,3)				-
				-
				-
				-
				-
			7-	14-
				-
				-
				-
				-
				23.
		7-	14-	-
				-
				-
				-
				-
				-
				-
				-
				-
				24.
				25.
				-
				-
				-
				-
				-
				-
				-
				-
				-
154				

			1941	26	-
					-
		7		19	27
	49				-
			28		-
					-
«	»				-
		«	»		-
					-
					29
					-
100		190		30	1260
					-
					-
					-
			1942		-
					-
			1941		-
500		1942			-
		2339		975	31
					645
	544				-
32				55	-
				33	-
					-
					-
					-
	50		10		1941
					-
			34		-
	1941				-
					-
					155

1941 .

35.

1941 .

14% ^{36.}

51450

20 570

, 2100

, 3952

1120

^{37.}

1942 .

— 2500^{38.}

1600

11 24

30%

^{39.}

65—70%,

25—

^{40.} «

, —

1942 ., —

» ^{41.}

1942 .

2

« »

, 16
, 2

, 2
, 4200

50

, 11

10

36

175

42

« , — 9 1942 .

» 43.

1941—1944 .

50

4

2497 ()

140 037

180

285 , 1971 44.

(2,5)

30

1248 45.

1941 .

26 200

20

46.

5

1943 .

6852

47.

250

2

792

185

31

48.

« 14

157

...» 49.
2 50.
* 22
1971 : « -
2 1982 » 51.
1-
52.
21 1942
1941 5
28, 53,
17
54.
18
50

, 500

, 10

55.

10—12

24-

2—3

1941—1944

5

630

56.

129

, 92

160
57.

1941

« »

58.
^

[Faint, illegible text at the bottom of the page]

150

« »

5

12 830
500

60

61

973

2994

62

1941

11

1142

, 33

81

739

, 1013

, 130

, 80

, 209

63

1941

130

64

357-

321

(

19),

40%

65

66

1941 .

17

«
» 67

1943 .

— 7437⁶⁸.

26 773

15 500

69.

70.

1943 . 46-

78 877

53 156

71.

6500

3500

72.

1941 .

6

73.

12
74.

1941 .

60%

« » « ».

75.

1944 . 14 . -
5 . 95% . -
I II 76.

27 7500 -
77. 1941 . 400 -

78.

79.

62 . 80.

1- 1441 «

», « » 81.

73 82. 150

83.

4300

2

4

84.

1000

85.

1500

86.

87

1944

«

», «

», «

«

», «

«

»,

», «

«

».

»

», «

126

65

88

«

»

*

89.

1941

10.

90.

1941

).

7-

91.

1941

15

1771

578 —

438 —

92.

131

93.

50

94.

164

1942

95.

500

30—40

96.

1942
2

1943

97.

1943

30

« ».

98.

1940

13

« »

"

1942

« »,

10°

1942 . — «

» « »

165

1942 . — « », « » « -
» 101 . , , -

5286 — 20 -
102 . , -

1941 . -
155- -

103 .
1941 . 242- -

», « -

88- , -

« » 104 . -

« », 26 1941 . -
(1941 . , -

27- 289- -

7—11 1941 .
« », -

166

7-

« » . . .

1941 . . .

105.

»,

14-

300

106.

1941 . . .

« » ,

(

),

107.

43

108.

1942 . . .

30

1942 . . .

().

109.

110.

1

1942 . . .

111.

121.

() —

().

18

1941

«

» 124.

1941

9

1942

(), (631)

, 13 14 125 73

70

1942

126

127

648

29

1942

6

57

1200

31

26

750

650

30—

(112- 58-)

128

129

130

6

12-

22

196

170

31)

131.

1981

1942 .» 132.

1942 .

()

5

1942 . «

» 133. «

» 134.

1942 .

« . . . » , « . . . » « . . . » « . . . »

.35.

«

» , «

1942 .

» , «

«

» ,

59

, 10

7

18

9

136.

: «

» 137.

1942 . , -
-
1942 . -
138 . -
, , 139 . -
-
, 1943 . (« » , ») -
, « » -
, 245 -
, 6 , 8 , -
14° -
, 14- -
(« » , « » , « ») -
12 -
, 5 , 100 -
, « » 80- -
141 . -
1942/43 -
1000 -
14 6 -
142 . -
, , -
, , -
, , -
, 250 -
-
1943 . -
144 , -
, -
« » 145 . -
, -

— 16—18
1943

146.

, 11 18

147.

1943
» (

«

)

52

150

19

3

15 . 4

58
97

2

1943
» (79

)

148.

«

(100),

7

1800

23

(11

4

) 149.

«

».

150. « -
! », « »
1943 . (« »),
151. -
- : -
- 1550 4000 75-
, 1275 -
, -
152. « » -
19 « » (-
() « » -
() ,) -
50 834 -
153. 1943 1944 ,
14 -
, 11 , 10 -
118 ,
2 , 3 195 ,
43 52
159 154. 1944 -
,
,
2 1944 ,
155. -
7- , - 32-
, ,
,
56. -
, -
,
32-
« », ,
,

289-

5- 21-

157.

« », « »

32-

158.

289-

159.

17

306

160.

— « », « », « », « »

1944 .

«)

» (

7

5

. 28

1944 .

«

» (

)

32-

« », « »

»

5

1944 .

12

8

1944 .

()

(). « , — , — » 162.

», « » , « » , « »

15 1944 . (1224)

163 .

4 1978

200-

164 .

« » —

7

165 .

176

« 16 »

() 167.

168.

1942

1943

25

16

12

177

()

132

170.

«

»

«...»

» 172.

«

»

» 173.

10.

11

1942 .174,

175.

178

176.

: «

» 177.

«

» — 1-

1943

112

150

178.

1943

1944

).

21

47

179.

1944

12*

179

7-

180

1942

1943

1944

181

1943

182

1944

58

184

38

5

12

»,

300

«

«

10

», 1739
187.

185

«

» 186

181

28 , .298, .2.
 29 , .1799, .179.
 30 30 , 1975, .31.
 31 , .17, .88, .298,
 .13.
 32 30 , .31.
 33 , 1976, .85.
 34 , .214, .1470, .279,
 .27.
 35 , .41.
 36 , .34.
 37 , .1, .6, .4, .41.
 38 , .23.
 39 , .74; .17, .8, .190,
 .259, .3—7, .1, .6,
 40 1, .2, .186,
 41 .11—12.
 42 , .214, .1470, .275,
 .4, 68, 76—79.
 43 1963, .108.
 44 , .60:
 , 1977, .16.
 45 , 1983, 10
 , 1979, 20
 , 1966, 6,
 46 .80.
 47 , .186.
 48 , 1982, 3
 , . II,
 49 .360.
 50 , .2-
 , 1974,
 51 .299—301, 309.
 52 .104—105.
 53 , .60:
 , .15; .214, .1470,
 .279, .50.
 54 , 1920—1970, .1973,
 .146.
 55 , .18—
 19, 131—133.
 56 , 1974, N° 10, .41—
 42.

69 , .17, .88, .321,
 .25.
 61 , . II,
 .365.
 62 , .17,
 .88, .401, .3; .43, .1326,
 .107, 170;
 .44.
 63 , .17, .88, .401,
 .3.
 64 , .298, .1; .401, .3;
 .43, .1326, .170.
 65 , .214, .1470, .277,
 .65.
 66 — :
 .330.
 67 —
 .8-
 , 1971, .6, 1941—1954, .32—33.
 68 , .17, .43, .798,
 ; .1326, .128—129, 153—154.
 69 , .232.
 70 , .17, .43, .798,
 .114.
 71 , .88, .190, .141—143;
 .43, .1326, .151.
 72 , .1, .6, .259, .27.
 73 :
 .232;
 , 1941—1945
 , 1964, .6.
 74 , .1, .2, .186, .23.
 75 , .43.
 76 ^ , .259, .29.
 77 :
 , 1975,
 78 .236.
 , .1, .2, .186,
 .35; , .17, .22,
 .1799, .200.
 79 , .17, .88, .127,
 .25, 48; .22, .1799, .200.
 80 :
 , .61.
 81 , 1941—
 1945, .165—166;
 1941—1945, .193.
 82 , .260.
 83 , .131.

84 , 1941—1945, . 411. , 1941—1945
85 , 1976, . 181—182.
. 26 1942
86 , . 356.
87 , . 260.
1943
50
(.)
1941—1945, . 163).
88 , . II,
. 411;
1941—1945, . 23.
89 , 1943, 21
90 , . 69, . 1, . 38, . 1;
. 39.
91 , . 214, . 1510, . 39,
. 3—4.
92 , . 17, . 88, . 127,
. 24.
93 , . 69, . 1, . 38, . 1—2.
94 , . 790, . 14.
95 , . 1, . 2, . 187,
. 135.
98 , . 69, . 1, . 38,
. 3—4.
97 , . 790, . 22; . 38, . 5, 7.
98 , . 1, . 2, . 14, . 143.
99 , . 76.
100 , . 78—79.
101 , . 17, . 43, . 1326,
. 148-150.
102 , . 202.
103 , . 47—56.
104 , . 36—39.
105 , . 16, 17, 59.
106 , . 117.
107 , . II,
. 371.
108 , . 214, . 1510, . 224,
. 48.
109 1939—1945. , 1975, . 5, . 284.
110 , . 1, . 2, . 188,
. 233.
111 , . 69, . 1, . 53,
. 51; . 785, . 98.
112 , . 38, . 7; . 154, . 165.
113 , . 792, . 7—12.
114 , . 38, . 53.
115 , . 38, . 53.
116 , . 53; . 790, . 20.
117 , . 53; . 790, . 20.
118 , . 10—12.

1941—1945 (.)
. 69, . 1, . 785, . 15—16).
119 , . 69, . 1, . 785,
. 13.
120 , . 9, . 147.
121 , . 355.
122 , . 198, 199.
123 , . 1, . 2, . 188,
. 19.
124 , . 214, . 1510, . 65,
. 43-47.
125 , . 17, . 88, . 127,
. 54; , . 1, . 2,
. 187, . 3.
126 , . 1, . 2, . 187, . 4.
127 , . 95—97.
128 , . 69, . 1, . 38,
. 17, 21, 45.
129 , . 69, . 1, . 38,
130 , 1961,
131 , 650.
132 , 1982, 27
133 , . 5, . 288.
134 (1941—1945):
. , 1969, . 2, . 5.
135 , . 69, . 1, . 38, . 24.
136 , . 654.
137 , . II
(.)
24 1949
1949, . 18.
138 , . 69, . 1, . 38, . 4.
139 , . 40, . 31—37.
140 , . 38, . 27.
141 , . 31.
142 , . 656—657.
143 , . 69, . 1, . 34, . 53.
144 , . 38, . 40.
145 , . II, . 376.
146 , . 204.
147 , . 69, . 1, . 34, . 68.
148 , . 10—12.

149 , . 12—14. -
 150 . -
 '51 » 193 « -
 (-
 120 . 69, . 1, . 790, . 7; 1977, 168 , . 237.
 . 4 . 333—334. 158. , . 1, . 2, . 186,
 152 . 77; . 790, . 216-217. 69, . 1, . 155, 169 . 158. ! -
 153 , . 34, . 42, 47. 170 , 1970, . 301, 303.
 154 , . 790, . 24. 171 . 25. , . 17, . 88, . 127,
 155 , . 660. 171 , . 69, . 1, . 149, . 96-
 156 , . 149—150. 172 . 289. . 7,
 157 , . 151. 173 . 135. , . 1, . 2, . 187,
 iss . 397. 174 . 186, . 111—114.
 159 , . 696; 175 , . 112.
 , . 150. 176 -
 160 , . 360. 177 . 269.
 161 . 233. , . 1, . 2, . 188, 177 . 86. , . 1, . 2, . 188,
 162 . 178 . 153.
 163 , . 237; 179 , . 700.
 , 1941—1945, . 253. 180 . 259.
 164 , 1978, 5. 181 , . 238—239, 241—246.
 165 , . 69, . 1, . 963, . 7. 182 , . 249—250.
 166 , . 32, . 11302, . 61, 183 -
 . 360. 184 , 1964, . 97.
 167 . 67—70; , . 17, . 88, . 296,
 , . 358. -
 185 . 9—10. -
 186 . 60: -
 187 , . 18; -
 () , . 262; -
 188 , 1983, 11 , . 1, . 2, . 188,
 . 233. -

(. - 1944 .)

1944 .

1944 .

2,

16 1944 .

13 1944 .

()

1944 .

4.

5—8

20—30 « »

200 — 1 80—100 — 100—

9—12 6—9 28—32

10—12

5.

12—20

6.

7-

400 (100 1050 (0,5—1,2 /))

4 7 ,

7.

.
 , 3 6
 , 30 12 8.
 ,
 (1109 , 7450 , 1098 9.
 180 ,
 (54) 380 ()
 14- 7- 1- 6- 5- , 21- 10.
 30 , 5, 8, 11 76 7- , 580 15-
 , 11.
 2 , 12. 5 30
 — 93 ,

10 1944¹³ .
 () .
 () .
 () .
 30 * .
 « » 14 .

* (1944 .), (7.6 1897—30.12 1968). 1917 .
 1918 . (21.3 1940 .).
 1936—1937 .
 1938 . 1936—1939 .
 1941 . 7- 1937 . — .
 1944 . 1941 . 1940 1939—1940 .
 1941 . 7- .
 1944 . 1941 . 1945 .
 1964 . 1- 1955—1964 .

7-
8 7- 32-
10 15
16 1944
25 17
(14, 19 26-
18
19
(32, 7 7-)
13 120 7- (2 20) 21 6
29- — 127-
190

7- 3430 2, 200 22, 150 6

83% 94% 70% 23

854 200 24

7-

32-

32-

7-

32- 23

26

34

540

1,4 1,6

27

7-

13-

(150

-2

-4)

(14, 19 26-)

13

7- ?!

(

)

32-

368- — 37- , 4- , 150-
162- ; 69- — 99-

3- 70-

32-

A.

11

19

(176, 289 319-)

70

(313-

2-

7-

27-

B.

1-

7-

(

1-

1-

3-

7-

7-

(

—

7-

		:	—	315	-
	—	372	15		,
1328	-			—	1095
				32-	-
				1-	-
			, 668-	(40	
60)	7-		28.	
• 7-				—	-
30					-
					,
				, 37-	-
	(7-			331-	-
), 4-			—	.
					-
					-
		7-			,
		3	32		.
					,
	7		12		,
				12,2	-
	76			2673	-
		1			132,9
150,4			37-	4-	-
34				122	29.
	13				193

— 0,5
32-

— 0,25

1,5

4

30,

15-

7-

37-

32-

7- - 31.
- - 9,75 -
100 , 1943 ,
3140 , 26 -
7- -
250 , 163 -
32 -
30 24 , 16 60 33 -
7- (()) , 7- -
32- -
7- 32- -
2 () , 2 -
; - 7- 32- -
7- 32- -
34 -
13 195

19

1944

7-

36

30

40

— 1335

660

7-

37



32-

7-

30

38.

7-

(

20

),

12

20

7-

20

1,2—2,6

, 3,5

22

40.

, 26

32-

5 8 1944 .
 99- 9—15 37-
 94- , 40- , 12—15 —
 7- , 15—27 —
 19- 7-
 41. , 7-
 7- ,
 7-
 7- (),
 -152,
 42.
 7-
 11 1150—1200 .
 , 3 , 2
 , 9 , 2 43.
 2

93,1
« »

44.

1944 ..

7

()

1939—1940 ..

45.

46.

9 1944

47.

: «

», «

»! «
48

32-

4

10₄₉

1944 .
(), 46

108₅₀

25 31 1944 .

•
«
: «
», «

»

«



»^{51.}

7-

97

59

88

29

52.

7-

», «

»

53

», «

4-

», «

»^{54.}

),

» (

«

»

«

», «

», «

»,

55.

56.

1944

7, 32 7-

()⁵⁷. 15 363
, ,
15 1944 . 3470 7- 58.
() -
7, 32 7- -
736 1763 () -
68 598 50 569 59. -
, : « (-
) () » « (» -
, -
60. , -
, -
, -
, -
, -
114- 1- 7- 363- -
: « -
, -
, -
, -
! »⁶¹ -
21 , -
, 62. -
, -
, -
, -

	*	21	7- 1944	8		
					40	-
	1500			300		-
160	1	2	63,			-
300-					296-	-
			16			-
						-
						-
		64				-
	11	47	360			-
7-	13-					-
80-				65	839-	-
					275-	-
				92-		-
						-
98-	99-		272-	114-		-
<hr/>						
*	(1943 .).	1919	(1.8 1895—23.4 1949).	1918		-
			1940		7-	-
7-						-
	(1945—1946 .),		1-			-

1- 363- 114-
123 , 49 17 66,

37- 12 4- ().

300 -3 19
67.

272-

68.

7-
21 22 536-
69
7- 16
6- 8 7- 70 642
62,4 71 16 76,5
7- 8-
368- 150-
69-
(72, 99-)
8- 73
20 7-

310-

74.

368-

69-
99-

8-

65-

419-

75.

1027-

16

76.

99-

22

206

37-
257-

5-

— 100-

29-

4-

260-

50—60

25

7-

272-

815-

77

23

7-

32-

78

, 7-

22

7—10

7-

281

207

1096

79.

23

7-

70-

(3600),

80.

70 1-
81.

287

7-

2,5—3

24

3-

(82.), 1-

: «

!»

: «

».

83.



)

84.

5- 8-

85.

26

7-

70-

3-

15-

27

4-

86.

7-

20

75

23

24

7-

24

«

».

,
,
,
, , 87.
24 ,
, 88.
,
,
25
,
.37- ,
,
5- ,
98- 25 (—)
25 89.
4-
272-
3.
114- ,
,
, 303- 99-
,
,
16 21—25 80 ,
,
,
, 90.
, 99-
,
7- 5- 8- 6-
210

15-

7-

27

6

324-

91.

368-

150-

27

; 99-

4-

27

3-

70-

37-

(29-

, 378-

, 275-

),

30

5-

6-

5-

28

4-

114-

763-

3-

. 1-

7 , 23 305- , 14
4- 92- 260-
29 5-
305- 93-
619-
28
21 1944 * 7-
26 368-
(), ;
7-

*
(, .33, .793756, .27, .285).

780

28
31-

94.

).

(

95.

23-

4802

«

I

: ”

! “» 96 28

7-

313-

368-
32-

257-

666

20

97. 29

30

25

().

289- 32-), 21 * (176-

70- 98. 14-16
313- (

2- 32- «

» 10°. 32-

18-20

101. , 23

1-

, 500

102. 23

* (1940 .), (25.11 1888—25.1 1956), 1928 .
(21.3 1940 .).

1918 . 1917 .

7- 1942 . 1940
1941 .
32-

(1945—1948 .),
(1949—1950 .). 1951 .

28 313-

313-

196-

(),

3-

II 103.
176- 289-

7,5

104.

150

32-

26

7

30

10

120

800

21

30

2-

22

6-

93

, 432

, 94

105.

18

32

14

106.

7- — , 21-
15-

, 8- 5-

: 1-

30 1944

2-

107

16

, 5-

56- 21-
33-

32-

I
(
!

. 176-

289-

32-

55-

. 12

108

32-

109.
313-

368-

32-

1-

12

313-

368-

11 °

17-

: «

»

7-

99-

8-

1082-

10

99-

112.

3

7-

37-

29-

(

150-

3

4-

217

4- 37- 7- 6
127-
3.
4- 5-
7- 1.
20—30 , 10
4- 32-
1- 114 1392
17 22
115
13
5- 6- 15- 7- 8-
20-
« » 6.
13 32-
16
117.
13—14 32-
20—30 40—50 , 15 — 25—30 16
218.

80—100-

21

176-
)

(

5 118.

55-

1-

289-

119

32-

1-

150

120.

7-

127-

69-

(

)

4-

37-

14

121.

80-

, 127-

17

122.

200—250

18
7- 32- 123-
25 127- 99- 7- 124-
4 1944 7- 4- 99-
125- 7- 37- 29-
7- 126-
257-
127- 176- 289- 32- 10-
1939
14-
220

21-
« »,
«
» 128,
« »
32-
14-
289-
3- 69-
129
14-
9
« 176-
» 130. 10
289-
131
200
115
8
1622
77%
11
132
« »

176-

« , ».

« » .

: «

().

».

32-

823

(),

1944 .

— 2069,

(7, 32

7-

— 1682 .

)

12 346

135.

1

9

32-

7-

7-

120

60

10

1944 .

136

222

250	,								200—
50	,	30	,	470	,	165	,	432	-
			,	500	,	50			-
			,	20					-
									-
435		145	625			2626			-
		660							-
		862		143		7258			-
						137.			-
									-
		11		26		1944			-
		7-				50			-
				596		1730			-
						660		520	-
				82			138.		-
									-
				7-					-
									-
18				32-					-
									-
									-
									-
						23	990		-
						139,	52		-
									-
									-
								99-	-
									-
				2		1944			-
				18-					-

4- II
 37-
 « », — « » 140.

1 , 7- 25-
 2 , 7-
 3 .., 1946, . 2, . 89—90.
 4 , 13- 29-
 5 . 2- .., 1974, . 235. 20-
 6 1939—1945. .., 1978, . 9, . 26.
 7 .., 1975, . 4,
 8 . 473.
 9 . 214, . 1437, . 2100, (4 , 2
 10 . 16—22. 50
 11 , . 2118, . 9—13.)
 12 , . 10. : /
 13 , . 2050, . 125. :
 14 « .., 1945, . 17. .., 1949, . 2, . 4—5.
 15 10 *Kuussaari* .., *Niitemaa V.* *Finlands*
 16 *Krieg, 1941—1945.* *Helsinki*, 1949,
 17 *S. 190.*
 18 *Op. cit.*; *S. 190-192.* 1941—1945, . 3, . 277.
 19 , . 217, . 1437, . 2118, . 7. 342, . 5440, . 109,
 20 . 28—31.
 21 , 1941—1945:
 22 .., 1958, . 3, . 237. . 214, . 1437, . 1340,
 23 . 24, 25.
 24 .., 1974, . 175. : 27, 176, 289 313-
 25 , . 214, . 1437, . 1602, , 100-
 26 . 2—6. , 63- 280-
 27 , 90-
 28 . 378. 261-
 29 .., 1970 :
 30 . 378. , . 2, . 4—5.
 31 , 1941—1944. .., 1964, . 214, . 1437, . 2050,
 32 . 500. . 25—27.
 33 , . 48, . 1795, . 12, . 340, . 5372, . 401,
 34 . 169. . 20—22.
 35 , . 214, . 1437, . 1340, . 214, . 1437, . 2050,
 36 . 2—6. . 14—15.
 37 : 37- . 340, . 5372, . 402, . 15.
 38 (98, 99 100- . 214, . 1437, . 2199,
 39 99- (18, 65); . 18—19.
 40 310-); 4- . 340, . 5403, . 31,
 (272-); 114- . 12—20.
 , 3- 70- . 340, . 5403, . 31,
); 368- . 12—20.
 , 69- 162- 1955, . 206.
 , 150- 162- 1941—1945 .., 1968, . 288.
 , 31- 164, . 340, . 5397, . 72,
 7- , 40- . 214, . 1437, . 2072,
 , 1- . 1—4.

39 . 2118, . 115.
 40 . 1458, . 79, . 109;
 . 340, . 5273, . 398, . 7.
 41
 . 1941—1944, . 510;
 42 . 214, . 1458, . 78, . 91—93.
 . 1437, . 1812, . 2—7.
 43 . 342, . 5450, . 109,
 . 1—5.
 44 . 214, . 1740, . 308,
 . 119—126.
 45 . 1437, . 1156, . 1—24.
 46 . 1619, . 177—181.
 47 . 1156, . 20—21.
 48 . 2105, . 7.
 49 . 1460, . 111, . 9.
 50 . 1510, . 520, . 82—83.
 51 . 565, . 48—50.
 52 . 70.
 53 . 71—72.
 54 . 524, . 23.
 55 . 1504, . 23, . 41.
 56 . 1979,
 31 . 214, . 1510, . 565,
 57 . 65.
 58 . 68.
 59 . 51.
 60 . 60—66.
 61 . 492, . 221.
 62 . 387, . 8655, . 89,
 . 177, 178.
 63 . 214, . 1510, . 565, . 47.
 64 . 1944, 24, 28
 65 . 1964, . 17—18.
 66 . 214, . 1510, . 492,
 . 221.
 67 . 33, . 793756, . 17, . 51.
 68 . 26, . 45.
 69 . 340, . 5372, . 397, . 16.
 70 1939—1945, . 9, . 33.
 71 . 342, . 5440, . 179, . 30;
 . 340, . 5397, . 40, . 71—72.
 72 . 340, . 5378, . 235,
 . 176.
 73 . 5372, . 465, . 143—144.
 74 . 43.
 75 . 33, . 793756, . 45, . 96.
 76 . 340, . 5397, . 72, . 375.
 77 . 33, . 793756, . 19, . 66;
 . 13, . 142; . 5, . 213.
 78 . 1975, . 2,
 . 391; . 132, . 2642,
 . 36, . 379—380.
 79 . 214, . 1437, . 1932,
 . 113—114.
 80 . 340, . 5372, . 424, . 37.
 81 . 5440, . 424, . 37;
 . 342, . 5440, . 109, . 56—57.
 82 . 340, . 5372, . 414,
 . 19—28.
 83 . 33, . 793756, . 32,
 . 223.
 84 . 51, . 259; . 54, . 108—
 109; . 26, . 5.
 85 . 340, . 5378, . 235,
 . 213—215.
 86 . 5372, . 414, . 50—59.
 87 . 5391, . 226, . 305—316.
 88
 . 1975, . 152—153.
 89 . 340, . 5372, . 400,
 . 5—18.
 90 . 33, . 793756, . 44,
 . 301—302.
 91 . 342, . 5440, . 179,
 . 120.
 92 . 33, . 793756, . 28,
 . 122; . 37, . 36.
 93 . 214, . 1437, . 2118,
 . 84—88.
 94 . 342, . 5440, . 107, . 11.
 95 . 214, . 1437, . 2118,
 . 62—74.
 96 . 1944, 4
 97 . 214, . 1510, . 513,
 . 14—35.
 98 . 387, . 9203, . 7,
 . 232—238.
 99 . 214, . 1437, . 1932,
 . 83—84.
 100 ., Niitemaa V. .,
 8 199 .
 101 . 214, . 1437, . 2100,
 . 48—49.
 102 . 387, . 8655, . 89, . 233.
 103 . 1944, 19
 104 . 214, . 1437, . 1914,
 152—153.
 105 . 1944, . 198—200.
 106 . 340, . 5372, . 400,
 . 20.
 107 ., Niitemaa V. .,
 . 207—208.
 108 . 1941—1944, . 537.
 109 . 214, . 1437, . 2054,
 . 66—72.
 110 . 387, . 8701, . 108,
 . 80—82.
 111 . 214, . 1437, . 2051,
 . 24.
 112 . 533.
 113 . 340, . 5378, . 238,
 . 30—35.

- 114 , .235, .254.
115 , .214, .1437, .2051,
.55—56.
116 *Kuussaari* ., *Niitemaa V.* Op. cit.,
g.209—210.
117 , .214, on. 1437, .1340,
.66—67.
118 , .387, .8655, .89,
.245.
119
.538.
120 , .1944, 20
121 , .214, .1437, .1340.
.58—60, 68.
122 , .1963, .143, 146—147.
123 , .1340, .75—77.
124 , .340, .5378, .235,
.323.
125 , .5372, .358, .80;
.5378, .237, .92.
126 , .5372, .442, .7.
127 , .342, .5440, .134,
.10.
128 *Kuussaari* ., *Niitemaa V.* Op. cit.,
S. 219.
- 129 , .387, on. 8701, .108,
.140—148.
130 , .48-; .1795, .13,
.306.
131 , .214, .1437, .1602.
.71—72.
132 , .214, .1510, .565,
.53—54.
133 , .387, .8655, .89,
.262.
134 , .214, .1510, .565,
.65.
135 , .521, .146.
136 , .132-, .2642, .37,
.10—11, 34.
137 , .340, .5372, .402,
.32; .214, .1510, .507, .207.
138 , .340, .5403, .24,
.96—98, 106—107; .25, .2.
139 , .33, .4394, .82,
.443; .85, .25.
140 , .214, .1437, .1137,
.1—3, 13—14, 17, 20.

(1944 .)

1944 .

10

1 1944 .

25

29

15

4 1944 .

15

15

(-) .

5

1944 .

15*

227

5 2. 8 -

, , -

3 1944 . « » -

, « , » 3. -

5- 200 -

200 20- -

19- 4, -

36- 18- 26- 5, -

15 1 -

6. -

», 2—3 , 40—50 « » 7. « -

() 24

15—18
8. 1

9. « ».

80 ,

19- 26-

36- 18- 20-

20-

10.

14-

20- (19-

),

7-

270
120

150

19-

*

*

(1.1.1903—21.12.1970), (1944).
1920 . 1918 .

11.

104- , 341-

38-

67- 21-

(),
122-

12.

36-

13.

70-

()¹⁴.

26-

205- 31-
83-

15.

45-

31-

31-
16. 132-

1945

19-

26-

1943

1965

1953

1952

230

26- 17. ,
18. 367-
132- 19.
50- 19- 636 ()
82-
40 100 2 , 0,6
20.
26- (50- 82-
) 695 (21.
. 3. 1 25 22.
110 0,8— 2,1
19- 26-

1944 . 26-

145

23.

)

(

1-

24.

19-

(200)

—

(50)

13

6
—
12

26-
(300)

100

— 1—1,2,

25.

— 1,5—2

10—14

20—25

26.

7—11

27.

26-

21

28

29

30 4 . — 26- 10 (3900 — 19-
31).

32

(-35 « »)

26- (

33

(, 19-)

122-

34. 26-

200

(26-
20%)³⁵.

19- 50
26-
30
205- 26- 1944
36
() 26- (800—1000)
200
37
116
19- 38 « » 39
10—15 40
41
26- 42
19- 29—30
31- 43 26-
« » 44
234

122-) (II. 5 45 19- 26- 46 26- 26- 4 5 47 « 26- »

19- () —537 ; 26- () —592 48.
185 850 , (19-)
19- () 425,
19- 487 ; 26- () —592 48.
28- 19- 67- 104-
6
2 28- 341-
21- 122- 367- 7- 26-
339-
27- 132- 54- 205, 83 45-
5 12 1944 .
7 — 664 , 27 252 49.

19- (76-) 43408 , 772

26- (76-) 97 39 095⁵⁰ , 762 -
(76-) 30 , 20 -
51.

— 1,2 , — 1,4, : — 2 -
— 1,8 . — 26-

1,1 , — 1,3, — 1,9 -
— 1,2 .

! —
19- . —

! » 52

19-

5 1944 .

19-

104-

20

7

15 , —

: « — ,

» 53.

. 8 217-

« », « », « ».

217-

56-

234-

54.

104-

341-

9

104-

55,

38-

104-

341-

50

1953

«

»

20-

: «

(

.),

-34.

« »

9

> 5
67, 122 21-
20-

38

10

104-

57

12

, 104-
11

9 11

, 38

, 21 26

104-

19-

104-
19- 11
36-
11
341- 58 11
59. 67-
60. 40-
21- 10
122- 12
223-
307- 61
104- 12
12 242-
341- 273-
36-
62, 8 21-

] 22-

18

63. 12
24

36- 19-

12
150-

64.

12

36-

19-

: «

»^{65.}

«

?

: „

“»^{66.}

«...
36-

36-

36-

19-

26-

»^{67.}

16

241

19-

14

26

67-

16

68.

6.

29
30

122-
341-

1

104-

19-

19-

5 30

1944

55
90

45

9

104

7

70.

19-

V
122-

II

: «

»71.

7

596-

17.

715-

II

— 6

« » «

»72.

242

26-

19-

26-

« » 18-

5

205-

25-

577-

7

12

73

«

83-

8

»

45-

205-

74

10

31-

10

45-

83-

205-

45-

75

« »

31-

76.

46-

83-

26-
31-

83-

12

77.

12

1300 12

78.
3-

46-

« »

15

11-

« »

16

83-

7.

80.

26-

132-

«

» 81.

244



VI

82 118- 367- 54- -

12 7- -

VII

1219- 367- -

15 928- -

«

» 83.

26-
54-

7-

1-

18

7

70%

7

15

83-

80

III

84.

26-

245

16 . 31-
 , 132- 85.
 18 205-
 « »
 V 367- — 1219-
 17 88 89
 86.
 54- , 17 , 81-
 698
 100 , 132- 17
 112 40 ,
 47 —
 V 7- 170- 367- , 87.
 36 22 19- 26- 30—60 , 338 18
 88 7-
 3
 1944 . II
 1944 . ()

19 89. -
26- , , -
31- , 7- , 339- -
27- -
26- 18- -
20 205- -
4- 1- 11- -
« » -
3- 577- -
300 90. -
3- -
5 27 26- 1944 -
31- -
18- -
V. 35 -
5 3 -
17 12 , 230 , -
91. -

26- 1944 . 19- -
120 , -
1944 . -
247

8	, .380, .8311, .58, .1.	57	, .214, .1437, .2156,
9		58	.11., .1980, .107.
10	, .372, .6562, .154, .3.	59	, .2156, .12.
11	, .214, .1437, .2156, .4.	60	
12		61	, .1333, .1, .2, .9.
13	, .6.	62	, .214, .1437, .1980,
14	, .5.	63	.114.
15	, .380, .8311, .58, .1.	64	, .2156, .13.
16	, .4.	65	, .1975, .2, .397.
17	, .5.	66	
18	, .214, .1437, .1980,	67	
19	.50., .380, .8311, .1566, .9.	68	, .393.
20	, .1458, .366, .231.	69	, .214, .1437, .1980,
21	, .8358, .77, .4.	70	, .1333, .1, .2, .9.
22	, .6.	71	, .214, .1437, .2156,
23	, .8311, .58, .3.	72	.13., .33, .690155, .7531,
24	, .8358, .77, .13.	73	.6., .1333, .1, .2, .237.
25	, .372, .6604, .44, .37.	74	, .380, .8358, .77, .10.
26	, .168.	75	, .214, .1437, .1980,
27	, .214, .1437, .1566,	76	.109.
28	.61.	77	, .380, .8311, .58, .8
29		78	, .9.
30	, .372, .6604, .41, .4.	79	, .214, .1437, .1566,
31	, .380, .8329, .9, .133.	80	.18.
32	, .8311, .58, .63.	81	, .25.
33		82	, .380, .8311, .58, .11.
34	, .372, .6588, .32, .192.	83	, .214, .1437, .1980,
35	, .380, .8325, .40, .13,	84	.109.
36	24—25., .214, .1437, .1566, .3.	85	1- 1219- 7-
37	, .5.	86	
38		87	
39	, .372, .6562, .117, .77.	88	
40	, .6604, .41, .23.	89	
41	, .26, 27.	90	
42	, .214, .1437, .2284,	91	
43	.1—6., .2156, .8.	92	
44	, .380, .8311, .58, .4.	93	
45	, .33, .890155, .7531,		
46	.7., .380, .8358, .77, .3.		
47	, .240, .8333, .40, .56.		
48	, .372, .6570, .45, .86;		
49	.380, .8333, .43, .35.		
50	, .342, .5440, .186, .40.		
51	, .6566, .46, .379.		
52	, .380, .8327, .60, .33.		
53	, .372, .6570, .36, .123.		
	»:		
	, 1981,		
54	.139., .214, .1437, .2156, .9.		
55	, .10.		
56			
	, .16, .52.		
		1952—1975	, .1975,
		.217.	

(— 1944 .)

1944 .

« »

1944 .

(),

60 150

200-

4—5

232,7 (15 -).

20

1

15—

2.

7—15

3.

(

9

3)

350-

8—15

200

800

4.

3

, 2—3

, 5—8

2—

1944 .. 19- 20-
 53 3 4 5.
 750
 « »
 « » 6.
 5- (160) 7
 14 30 8.
 2- 6-
 388-
 193- 2-
 « » 2-
 603-
 210- 9.
 14-
 10 (,
 11). , 99 , 24 97
 2 256 12.

,		, 20	23	-
2650	206		13.	-
		7-		-
) 14.			(682	-
,				-
1-				-
	— 2,8,	— 2,5,	— 6,3	1,8 15.
,				-
,				-
				-
				-
19-			29	1944
			9-	
	()			-
				-
			14-	-
				-
				232,7,
				-
				-
				-
19-				-
20-	16.			-

14-

8 28

1944

18

7-

19

50—60

10—15

4—6

5—7

14-

*

1400

2250

*

(1943 .).

1926 .

(27.7.1901—4.11.1981),

1919 .

1939—1940

23-

1942 .

14-

1946 .),
1949 .),

(1945—
(1947—
(1949—1953 .),
(1953—1957 .).

1957 .

— 4,1 — 20. 3,2 , -
 99- 131-
 ,
 . 7- 284-
 , 275-
 ,
 (51- , 354-
 (7- 25-)
).
 — 112, 10-
 131- 65-
 99- 156 168
 1 21.
 15 1 2 , 35
 ,
 ,
 168 24 -
 -152²².
 — 2,5 ²³. ()
 ,
 ,
 —
 - 76
 131-
 260- 261- , 99-
 24.
 : — 5—7
 — 3 4 — 1- 1—2
 ,
 — 5978²⁵, 0,1—0,2 2490
 , 640 , 105
).
 ;
 (480
 320

	26	1-	7- 122-	-
40-				-
	, 325-	487-	, 156-	-
				-
				-
1-				-
				-
				-
				-
				-
10—12				-
				-
				-
99-				131-
				-
				-
				-
131-			1-	-
	, 99-		— 20-	-
		. 2-		-
			171-	-
			27,	-

69 -

6- 3 20-

223-

28

1

29

3. 131- (14- 10-
4 99- (65, 114 368-
5

8-9 131- ; 99-

126-

(31- 6 72-

19-

99-

(45-

, 2-

, 3-

17

257

, 7-

32.

14-

, 7-

14-

14-

131-

99-

4 5

33.

99-

126-

127-

131-

14-

7-

14-

261-

131-

: 1-

260-

, 324-

99-

7-

34.

14-

14-

18

150

35.

(80—90

),

(532 (141))

652.

1400 36.

2,8; 122- — 3,6; 152- — 2,4; 45- — 1,3; 76- — 2
— 2,2 — 2,3; 82- — 3,4
— 7 — 14 37. — 3,1

50 10
38.

1—1,5

3500 3 , 14

300 7

2800 40. , 3

				1944	
	14-				
	4	32			
			41		
105		35		42	
300			43		
	35			49,5	
80		20		67,7	10
			44		
5			126-		
126-			99-	6	

14-

40

143

25

, 99

, 237

, 271

45.

14-

7-

3—4

46.

47.

2

5

6

48.

14-

6

(31-

126-)

10-

262

7 1944 ..

),

(

14-

), (

— 1055

50.

1002

14-

1 6

14-

6

10-

7
14-

: «

...

...

» 51.

7

1944 .

8

2

35

100

«

» 52.

14-

14-

10-

X.

131-

3-

10-

28-

8-

53.

52

54.

1237-

55.

10-

56.

«

».

«

»

73-

4-

: «

»^{57.}

15

131-

28-

10-

3-

: « !
! »

38

4

58.

1-

267

28-

14-

31-

14-

10-

8

131-

99-

V

65-

114-

7

89-

8

99-

6

2

210

59

V

60-

65-

6-

3-

II.

3- 6-

60.

9

14-

: 131-

368-

; 99-

; 126-

10-

61.

126-

35—40

(130

35

)

62.

131-

10

, 14-

63.

99-

70-

126-
, 10

8

64.

9

«

!> 65

40

66.

63-

10

63-

12-

270

270

: «

!»

67.

, 12-

10

63-

68.

10

82-

— 137-

138-

2-

«

»

69.

14-

95-

70.

155-

10

9

11

143-

193-

1-

11

: «

!

!» —

71.

99-

8

11

50%

72.

12

— 7-

65-

— 10-

73-

378-

12

114-

73.

11

45

9

28-

272

19
74
126-
163-
75
31-
72-
6-10
600
800 76
163-
77
40%
20-
: «
)
> 78.
12 16 4 10
6 79

1533

14

1920

131-

14-

, 99-

, 126-

80.

72-

126-

13

20

, 1-2

15—

81.

114-

1200

82.

13

: 45-

131-

, 3-

99-

, 2-

83.

195

10

30

[

1-

84

12

660

».

«

200

34

13

85

14

12-

63-

114-

99-

13

7-

18*

275

41- 989- 1236-
86. 13 2
95- 14- 155-
14 87. 14 14-
2- 95-
1 - 120 30
6- 50
4- 1- 95-
99- 10- 88.
339- 7-
40 7-
12
89. 276
276

90. 4084 - , 20- 66 -
91. « , 5 », -
13 15 -2 126-
14-19 51 255 -92
3927 93. 14- -
15 -
31 1944 . 33 -
127- , 7 - - 126-
339- , 25- , 114- , 31-
94. - 73- ,
22 -
95.

— 7 ' 15 —
, 19- 60—65
713 18
, 600 , 459 , 1210 79 , 150
456 , 5800 , 157 , 50
162 - , 367 , 400 , 50
, 170 , 200 , 8

163- 36- 19-
15 , 210- — 36-

97.

, 14-

14- £

14-

14-

14-

127-

(31-

19-

99-

126-

⁹⁸

131-

(14, 368, 45-

2-

)

V

99-

(10-

, 65-

114-

)

V

31-

(83-

357-

114-

)

17

99-

349

466,3.

126-

(31-

, 72-

99-

3-

),

99-

99-

127-

),

31-

(69-

70-

21

31-

15

279

218

17

18

14-

368-

14-

400—600

()

20

100—500

— 1

101-

— , 99-

22

126-

—
31-

127-

22

21

102

350

103

25—

35

900

8

7-

19-

191-

29-

191-

104

28!

17 1944 .,

.05.

23

14-

106

45—65 ,

5—6

107.

131-

99-

126-

126-

99-

31-

127-

282-

163- 6- 210- 388- 603-
2- 141- 508-
45- 131- 18
1- 253-
108
22 1941
12
131- 21 45-
14- 283

19 1944
— 7-
22
22
16 , 40 300 10
253- 45- 21
40
40—50 111
131- 23 45-
24 275-
61-
45-
284

14-

25

99-
126-

2

20-

112

25

131-

45-

200-

14-

325-

253-

95-

1-

113. 14-
1- 155- 9 25
114. 14-
131- 45- 99- 14- 25
73-
(16 60),
16 (70), 90
8 2 115. , 5
24 25 63- 15
131- 99- , 73-
25 ,
160 233 , 11
772 854
116. ,
25
31 16
« » 117. 18
286

126.

«

» 127.

2 22

28. «

» 29.

46

1

200

200

15

368-

289

8 1944 .

48 .

— 307 234 26 1945 .

3450 .

14- .

685 , 40

.31. ,

1944—1945 . 27,5 . 132

*

« , — 27-

» .33. 1945 .

«

» 134.

30 1945 . VII.

: «

...

...

»135.

20-

» 136.

: «

».

23 1944 .

~~19-~~
30
156 15 773

. 51
« » «
», 70
25

«
330 709
138
»,
26 1944 .

1	1939—1945. ., 1978. .9. .149.	13	. 214, . 1437, . 1138,
2	. 363, . 6208, . 306, . 8.	14	. 64, 66. . 30—33, . 16.
3		15	
4	. 214, . 1437, . 1354,	16	. 6, . 322.
5	. 53.	17	. 214, . 1437, . 1367,
6	1939—1945, .9. .148.	18	. 31—32.
7	. 361, . 6208, . 307, . 2.	19	. 31.
8	. 214, . 1437, . 30—33,	20	1939—1945, .9. .149.
9	. 15.	21	. 214, . 1437, . 30—33,
10	., 1978, .6. .322.	22	. 18—19.
11	. 16. . 363, . 6208, . 306,	23	. 363, . 6208, . 306,
12		24	. 51.
13		25	. 39.
14		26	. 43.
15		27	. 6239, . 62, . 20.
16		28	. 214, . 1437, . 30—33,
17		29	. 19.
18		30	. 38.
19		31	
20			6
21			7-
22			. 363, . 6208, . 264,
23			. 52.
24			. 214, . 1437, . 3033,
25			. 71.
26			. 84—87.
27			. 85, 86.
28			. 1979, . 227—228.

32
 33 , 1941—1945. ., 1958, . 3,
 . 647.
 34 . 214, . 1437, . 1518,
 . 15—18.
 35 , . 306, . 19.
 36 , 1941—1945, . 3, . 647.
 37 , . 363, . 6239, . 62, . 54.
 38 , 1941—1945, . 3, . 646.
 39 , . 214, . 1437, . 3033, . 6.
 . 33, . 363, . 6208, . 306,
 40 . 214, . 1437, . 3033,
 . 10.
 41 , . 363, . 6208, . 306,
 . 18.
 42 , . 6239, . 62, . 23.
 43 , . 6208, . 306, . 18.
 44 , . 19.
 45 . 229.
 46 , . 214, . 1437, . 3032,
 . 17.
 47 , . 363, . 6208, . 306,
 . 26, 27.
 48 , . 6239, . 62, . 26.
 49 . 317.
 50
 51 , 1941—1945, . 3, . 649.
 52 , 1944, 7
 , . 363, . 6239, . 62, . 70.
 53 , . 33, . 793756, . 19,
 . 181.
 54 , . 35.
 55 , . 363, . 6239, . 62, . 85.
 56 , . 33, . 793756, . 18, . 78.
 57 , 1944, 18
 , . 34, . 793756, . 45,
 . 246.
 59 , . 363, . 6208, . 306,
 . 57.
 60 , . 33, . 793756, . 51,
 . 106.
 61 , . 363, . 6208, . 306,
 . 59—60.
 62 , . 81, . 3, 4.
 63 , . 306, . 62.
 64 , . 81, . 5.
 65 . ., 1955, . 74.
 66 , . 214, . 1437, . 1138,
 . 57.
 67 , 1944, 17

68 , . 214, . 1437, . 1138,
 . 58, 59.
 69 , . 363, . 6208, . 306, . 57.
 70 , . 33, . 793756, . 44,
 . 242.
 71 , . 7, . 23, 24; . 3, . 255,
 256.
 72 " 99- 31-
 (1944). ., 1959, . 61.
 73 , . 363, . 6208, . 306, . 64.
 74 , . 33, . 793756, . 21, . 21.
 75 , . 363, . 6208, . 81, . 5.
 76
 77 ., 1975, . 138, 139.
 78 .
 79 ., 1974, . 426.
 , . 363, . 6208, . 264,
 . 62.
 80 , . 306, . 67.
 81 , . 81, . 10.
 82 , . 8.
 83 , . 337, . 67.
 84
 (1944). ., 1955, . 38.
 85 1939—1945, . 9, . 151.
 86 1941—1945 .
 ., 1960, . 581, 583.
 87 , . 363, . 6208, . 306, . 68.
 88 , . 33, . 793756, . 6, . 48;
 . 54, . 11; . 44, . 242; . 24,
 . 242—243; . 30, . 429—430.
 89 , . 3, . 157.
 90 , . 214, . 1437, . 30-33,
 . 30.
 91 .
 92 , . 214, . 1437, . 30—33,
 . 30.
 93 1941—1945 .,
 . 584.
 94 , . 214, . 1437, . 1138,
 . 8.
 95 , . 6, 7.
 96 , . 363, . 37448, . 3, . 69;
 . 214, . 42172, . 22, . 23.
 97 , . 214, . 1437, . 1354,
 . 2, 3.
 98 , . 363, . 6208, . 219,
 . 1—4.
 99 .
 .

100 21, 20 — (17 —) .
24 133-
(21, 67, 104-
) 13-
101
102 . 80. . 122.
. 363, . 6208, . 306,
103 . 214, . 110377, . 93,
. 51—54.
104 . 33, . 793776, . 13,
. 307; . 28, . 33; . 27, . 272,
273; . 31, . 244.
105
106 . 1946, . 2, . 135.
. 48, . 1795, . 15, . 64.
107 . 363, . 6208, . 306,
. 83.
108
109 (1941—1944 .).
1963, . 207.
110 . 33, . 793756, . 49, . 28.
111 . 363, . 6208, . 306,
. 80, 81.
112 . 85.
113 . 33, . 793756, . 22,
. 300; . 35, . 433—444;
. 152.
114 . 37, . 385, 386; . 46,
. 33 .
115 . 363, . 6208, . 264,
. 77, 78.
118 . 306, . 85, 88.
147 . 214, . 1437, . 1138,
. 20.
118 . 21.
119 . 363, . 6208, . 220,
. 1—6; 15

. 14- -
1945 .
120 , . 363, . 6269, . 148, . 3.
121
122 . 1945, . 89.
123 . 1975, . 2,
. 401.
124 . 363, . 6269, . 148, . 3.
125 . 4, 5.
126 . 3.
127 . 6.
128 . 1974, . 259.
. 363, . 6251, . 113,
. 194—195.
129 . 1964, 44, .
130 . 214, . 1443, . 190,
. 4:99.
131 . 363, . 6230, . 40,
. 37, 136.
132
133 . 258.
134 . 1944, 9
135 . 1945, 5, 1959, . 98.
136 . 261.
137 1939—1945, . 9, . 152.
138 . 1941—
1945:
. 1959, . 71.

73%

74%

75%

75%

« ».

1944

1944 ..

« »

1941 . ,

1941 .

2.

10

18

1941 .

290

14- , 5
 2,2 . 3. , 16 ,
 1941 .
 1944 . 30 , 1941 .
 70 . 1943 .
 —
 (1600 1943 .),
 400 , 30—40 , 60—80 , 35—40 , 200—
 — 10—15 .
 2—5 . 200—250 ,

(,),
« »,

1941—1942 .

1943 .

1942 .

1941 .

1941— 1942 .

9

27 1942 .
(19, 26 32-).

24 1941 .
7-

7-

4.

« ».

7-

(-35).

20,
800 .

— 5,

— 1,5—2 ,

: — 15—
— 300—

|

14-

450

30—200

(—10—20 — 8—10 , — 3—5) .

1944

« ».

85%

93%

1943 . 7-

1942 .. 18
10,5 ..

66%5.

1943 .

1944 .

20-

, «

«

», « .
» .
» 7.
40% 80%
19 26-
14-

, 7-

— 6306,

11899
5978

1822

96

— 6671 4474⁸.
84
9.

4

. 126-

300 ¹⁰,

19 26-

82-

).

(

— 3

33

7-

2

35

— 14-

80—120

131-

99-

14-

201

30

15

; 500

16

50

; 16

; 33 ; 20

60

2

4

16

3

. .11

26-

19-

2—2,5

30

8

800

4 100

17 080

2746

15 240

338
12.

1220

30—35%

1945

«

»¹³
40-

, 12 , 145

« »

1	1939—1945. ., 1982, . 12, . 35.	8	
2, 1976, . 11, . 30.	9	. 1941—1945. ., 1978, . 3,
3, . 363, . . 6208, . . 6, . 20;	10	. 279—667.
, . 3-, 1974,	11, . 214, . 1437, . 30—33,
4	. 136.	12	. 38.
5	25 1944	13, . 363, . . 6208, . 306,
6, . 342, . . 5440, . . 4,		. 90—91.
7	. 29—36.		(1941—1944 .).
, 1974, . 188.		1963, . 268.
	. 137.	, . 363, . . 6239, . 205,
			. 94—137.
		,, 1970,
			. 417.

1

1, ,

1.

- , 28.4 1943 . - -
(1.9 1941 .—21.2 1944 .)
 , 26.10 1944 .
(22.2 1944 .—15.11 1944 .)
(1.9 1941 .—4.7 1942 .)
(5.7 1942 .—11.11 1942 .)
 , 6.12 1942 . -
(11.11 1942 .—21.2 1944 .)
 - , 2.11 1944 . - -
(22.2 1944 .—15.11 1944 .)
 , 3.3 1944 . - -
(15.2 1944 .—15.11 1944 .)
 , 9.11 1941 . -
(1.9 1941 .—18.5 1943 .)
 - , 16.10 1943 . -
(18.5 1943 .—27.8 1944 .)
(1.9 1944 .—15.11 1944 .)
 - , 6.12 1942 . -
(27.8 1941 .—18.3 1944 .)
(18.3 1944 .—15.11 1944 .)

1

1944 .

23

1941 .

15

Приложение 1 (продолжение)

2.

7- (22.6 1941 . 10.11 1944 .)

(28.1 1941 .— 24.9 1941 .)	(13.6 1941 .— 13.12 1941 .)	(5.11 1940 .— 29.1 1943 .)
(24.9 1941 .— 9.11 1941 .)	6.12 1942 . (13.12 1941 .— 18.1 1944 .)	(29.1 1943 .— 16.11 1943 .)
(9.11 1941 .— 4.7 1942 .)	(-26.6 1941 .— 3.9 1941 .)	(16.11 1943 .— 19.5 1944 .)
(4.7 1942 .— 29.1 1943 .)	(24.4 1944 .— 7.12 1944 .)	(19.5 1944 .— 18.12 1944 .)
1943 . 28.4	(18.1 1944 .— 29.12 1944 .)	
(29.1 1943 .—17.8 1944 .)		
(27.8 1944 .— 7.12 1944 .)		

14- (24.6 1941 . 31.12 1944 .)

(25.10 1939 .— 23.8 1941 .)	6.12 1942 . (30.9 1939 .—1.9 1944 .)	(25.10 1940 .— 23.8 1941 .)
		?
		(23.8 1941 .— 20.10 1941 .)
	14.2 1943 .	14.10 1942 .
(23.8 1941 .— 27.3 1942 .)	(28.6 1941 .— 27.9 1944 .)	(20.10 1941 .— 18.8 1943 .)
1943 . 28.4	(1.9 1944 .—9.7 1945 .)	(18.8 1943 .— 21.8 1945 .)
(28.3 1942 .—9.7 1945 .)		

1 ()

	19-	(1942 . 10.11 1944 .)	
		6.12 1942 .	27.1 1943 .
(28.3 1942 .— 21.5 1943 .)		(4.4 1942 .—25.3 1944 .)	(2.4 1942 .—3.3 1945 .)
12.2 1943 .		(26.3 1944 .—9.5 1945 .)	
(23.5 1943 .—6.3 1945 .)			
	26-	(1942 . 9.11 1944 .)	
(28.3 1942 .— 17.5 1943 .)		(21.3 1942 .— 11.11 1942 .)	(27.3 1942 .— 11.8 1942 .)
26.8 1944 .		(3.3 1944 .—9.5 1945 .)	(11.8 1942 .— 17.5 1943 .)
(17.5 1943 .— 16.1 1945 .)			
		29.9 1943 .	(17.5 1943 .—1 2.6 1944 .)
		(15.11 1942 .—)	
			(2.6 1944 .—14.3 1945 .)
	32-	(8,3-1942 . 6.11-1944 .)	
13.6 1942 .		(31.3 1942 .— 5.12 1942 .)	(3.3 1942 .—27.2 1944 .)
(3.3 1942 .—4.7 1942 .)			
(4.7 1942 .—)		(5.12 1942 .— 11.12 1944 .)	(27.2 1944 .— 19.7 1944 .)
		(3.3 1944 .—9.5 1945 .)	(19.7 1944 .— 21.5 1945 .)
	7-	(1942 . 1944 .)	
		20.12 1942 .	(10.11 1942 .— 2.2 1943 .)
(10.11 1942 .— 28.6 1945 .)		(25.11 1942 .— 3.7 1943 .)	

Приложение 1 (продолжение)

Воинское звание, фамилия и инициалы, сроки пребывания в должности	
	, 2.11 1944 .
(3.7 1943 .— 14.11 1944 .)	(2.2 1943 .—22.6 1944 .)
	, 30.4 1943 .
	(29.6 1944 .— 12.2 1945 .)
3.	
()	
	, 9.10 1942 .
4-	(1942 .— 1944 .)
(4.4 1942 .—27.11 1943 .)	(15.6 1942 .—10.7 1942 .)
(8.12 1943 .—4.11 1944 .)	, 20.12 1942 .
(11.11 1944 .—11.5 1945 .)	(28.7 1942 .—19.2 1943 .)
	(2.3 1943 .—29.8 1944 .)
	(28.8 1944 .—11.5 1945 .)
31-	(1943 .— 1944 .)
(25.5 1943 .—18.8 1943 .)	(13.5 1943 .—3.3 1944 .)
(19.8 1943 .—20.9 1944 .)	(3.3 1944 .—9.5 1945 .)
(21.9 1944 .—9.5 1945 .)	
37-	(— 1944 .)
(19.1 1944 .—11.5 1945 .)	(22.1 1944 .—11.5 1945 .)
42-	(— 1941 .)
(14.3 1941 .—23.8 1941 .)	(20.3 1941 .—28.8 1941 .)

Приложение 1 (продолжение)

Воинское звание, фамилия и инициалы, дата вступления в должность (сроки пребывания в должности)	
командира	военного комиссара, с 9.10 1942 г. заместителя командира по политчасти
94-	(1944 .)
(31.8 1943 .—3.9 1945 .)	(22.8 1943 .—3.9 1945 .)
99-	(— 1944 .)
(3.6 1944 .—29.12 1944 .)	(4.10 1943 .—29.12 1944 .)
126-	(— 1944 .)
, 2.11 1944 .	, 1.4 1944 .
(8.3 1944 .—3.9 1945 .)	(8.3 1944 .—3.9 1945 .)
127-	(— 1944 .)
(8.3^1944 .—12.7 1944 .)	(8.3 1944 .—11.5 1945 .)
(13.7^1944 .—3.9 1944 .)	
(28.9 1944 .—11.5 1945 .)	
131-	(— 1944 .)
(23.8 1944 .—28.9^1944 .)	(11.8 1944 .—11.5 1945 .)
(29.9 1944 .—23.10^1944 .)	
(24.10^1944 .—4.11^1944 .)	
(5.11^1944 .—3.1 1945 .)	
132-	(— 1944 .)
(23.8 1944 .—27.9 1944 .)	(11.8 1944 .—28.2 1945 .)
(4.11 1944 .—9.5 1945 .)	
133-	(— 1944 .)
(3.9 1944 .—28.9 1944 .)	(5.9 1944 .—9.5 1945 .)
(29.9 1944 .—9.5^1945 .)	
134-	(— 1944 .)
(3.9 1944 .—20.9 1944 .)	, 21.11.1944 .
	(5.9 1944 .—9.5 1945 .)

Приложение 1 (продолжение)

Воинское звание, фамилия и инициалы, дата вступления в должность (сроки пребывания в должности)	
Командира	Военного комиссара, с 9.10 1942 г. заместителя командира по политчасти
(21.9 1944 — 23.3 1945 .)	
135-	(— 1944 .)
(11.11 1944 — 9.5 1945 .)	(5.9 1944 — 9.5 1945 .)
10-	(1941 — 1944 .)
3.3 1942 .	28.7 1942 .
27.11 1942 .	25.11 1942 .
X. ; 30.11	
1943 .	
24.3 1944 .	
X.	
14-	(1941 — 1944 .)
11.7 1941 .	20.7 1941 .
14.9 1941 .	10.10 1941 .
20.2 1942 .	23.2 1942 .
16.3 1942 .	
27. 6 1942 .	31.10 1942 .
X. ; 16.7.1942 .	25.11 1942 .
1.9 1943 .	16.6 1943 .
19.10 1944 .	
18-	(— 1944 .)
26.8 1944 .	5.9 1944 .
21-	(1941 — 1944 .)
14.10 1942 .	
20.12 1943 .	25.5 1942 .
	20.12 1942 .
25.3 1944 .	2.3 1943 .
	16.6 1943 .
23-	(— 1942 .)
3.5 1942 .	
24.8 1942 .	
12.9 1942 .	

Приложение 1 (продолжение)

Воинское звание, фамилия и инициалы, дата вступления в должность (сроки пребывания в должности)			
командира		военного комиссара, с 9.10 1942 г. заместителя командира по политчасти	
27-	(1941 — 1944)		
3.5 1942	;	5.12 1942	-
9.8 1942	;	16.6 1943	;
		30.4 1944	;
37-	(1941 — 1943)		
9.11 1941	;	8.11 1941	;
12.2 1942	;	25.11 1942	;
45-	(1943 — 1944)		
25.2	;	8.3	;
1944	;	1944	;
6.7 1944	;		;
52-	(— 1941)		
28.7 1941	;		;
2.10 1941	;		;
54-	(1941 — 1944)		
7.4 1942	;	11.11 1941	;
1.9 1943	;	5.12 1942	;
30.8 1944	;	16.6 1943	;
65-	(— 1944)		
67-	(1941 — 1944)		
4.12 1941	;	1.11 1941	;
21.9 1944	;	8.6 1942	;
		20.12 1942	;
		22.5 1943	;
		16.7 1943	;
		9.8 1943	;
		21. 6 1944	;
71-	(1941 — 1942)		
25.8	;		;
1941	;	30.3 1942	;
3.1 1942	;	14.2 1943	;

Приложение 1 (продолжение)

Воинское звание, фамилия и инициалы, дата вступления в должность (сроки пребывания в должности)	
командира	военного комиссара, с 9.10 1942 г. заместителя командира по политчасти
83-	(- 1944 .)
88-	(1941 — 1942 .)
20.8 1941 .	13.11 1941 .
98-	(— 1944 .)
99-	(— 1944 .)
100-	(— 1944 .)
104-	(1941 — 1944 .)
29.8 1941 .	20.10 1941 .
30.10 1942 .	3.12 1942 .
1.9 1943 .	22.5 1943 .
24.9 1944 .	11.8 1944 .
	28.9 1944 .
114-	(1941 — 1944 .)
1941 .	4.11 1943 .
16.10 1943 .	7.1 1942 .
16.5 1944 .	6.12 1942 .
26.7 1944 .	22.5 1943 .
	21.11 1944 .
122-	(1941 — 1944 .)
31.8 1941 .	4.10 1941 .
II.; 30.3 1943 .	5.12 1942 .
18.5 1943 .	
7.7 1943 .	
1944 .	13.2 1944 .
2.11 1944 .	
135-	(— 1944 .)

Приложение 1 (продолжение)

Воинское звание, фамилия и инициалы, дата вступления в должность (сроки пребывания в должности)		военного комиссара, с 9.10 1942 г. заместителя командира по политчасти
командира		
152-	(1942 — 1943)	
27.1 1943	-	26.11 1942 ;
168-	(— 1941)	
176-	(— 1944)	
1944	12.2	8.3
19.4 1944	-	1944 ;
186-	(1941 — 1943)	
2.6 1942	-	6.4 1942 ; 25.11
		1942 ; 3;
		15.2 1943 -
		16.6 1943 -
205-	(1943 — 1944)	
7.7 1943 , 2.11 1944		
221-	(— 1944)	
237-	(— 1941)	
263-	(1942 — 1943)	
31.4 1942 ;		23.9 1942 ;
1.10 1942 ;		25.11 1942 ;
1942 ; 10.10		16.11 1942
272-	(1941 — 1944)	
1941 ; 23.9		4.12 1941 ;
16.10 1941 ;		30.4 1942 ;
4.4 1942 ;		6.12 1942 ;
*25.4 1942 ;		11.6 1943 , 6.12 1943
8.10		

Приложение 1 (продолжение)

Воинское звание, фамилия и инициалы, дата вступления в должность (сроки пребывания в должности)	
командира	военного комиссара, с 9.10 1942 г. заместителя командира по политчасти
1942 16.10 1943	3. 9.8 1943
10.7 1943	30.4 1944
289-	(1941 — 1944 .)
28.3 1942	15.7 1942
29.6 1944	17.8
	1942
	31.10 1942
	9.12 1942
	24.3 1943
	31.12 1943
	3.8 1944
310-	(— 1944 .)
15.7 1944	
313-	(— 1941 .)
	1942 — 1944 .)
17.10 1941	20.10 1941
20.11 1941	24.7 1942
28.2 1944	5.12 1942
	24.3 1943
	11.12
	1943
	18.3 1944
314-	(1941 .)
	20.9 1941
327-	(— 1944 .)
341-	(1944 .)
367-	(1942 — 1944 .)
1942 25.2	19.1 1942
22.4 1942	3.5 1942
24.6 1942	15.2 1943
23.7 1942	

Приложение 1 (продолжение)

Воинское звание, фамилия и инициалы, дата вступления в должность (сроки пребывания в должности)	
командира	военного комиссара, с 9.10 1942 г. заместителя командира по политчасти
1942 18.5 1943 1.11	
1944 10.8 1944 13.6	
368-	(1942 — 1944 .)
11.6 1942 16.10 1943	6.12 1942 16.6 1943 19.8 1943
1-	(1941- .)
	(1941 .)
1-	(— 1941 .)
7-	(— 1944 .)
40-	(— 1944 .)
1-	(1943 — 1944 .) 6.10 1944
1-	(1941 — 1942 .)
55-	(— 1941 .)
258-	(— 1943 .)

*

Приложение 1 (окончание)

Воинское звание, фамилия и инициалы, дата вступления в должность (сроки пребывания в должности)	
командира	военного комиссара, с 9.10 1942 г. заместителя командира по политчасти
258- (1942 — 1943) < 11.12 1942 ()	, 22.12 1942
259- (1942 — 1943) , 18.3 1943	, 5.12 1942
260- (1943 — 1944) , 28.5 1943 (-)	
260- (1942 — 1943) ; 27.2 1943 ()	, 5.12 1942
261- (1943 — 1944) , 24.1 1944	
261- (1944 — 1945)	, 5.12 1942
324- (1943 — 1944) ; 17.4 1944 21.2 1944	
103- 1.11	20.10 1941

--	--	--	--	--	--	--

1	-	20 1941 .	82	(1941 .)	(1941 .)	5	1941 .
				(15 1942 .)	(1941 .)	29	1 (1942 .)
				(1943 .)	(1943 .)	20	1942 .
				(1943 .)	(1944 .)		
2	« »	8 1941 .	80		(1941 .)	9	15 1941 .
					(1941 .)	7-	
3	« »	18 1941 .	52	(1941 .)	(1941 .)	1944 .	15 .
				(1943 .)			
4	« »	27 1941 .	49				1941 .
							«
							»

5 «	8	142			1941
»	1941 .			(1941 .)	
6«	8	120			1941
»	1941 .:		(1942 .)	(1941 .)	«
				(1942 .)	(
				(1942 .)), 17
				(1942 .)	1941
				(1942 .)	1-
				(1942 .)	6 (0016), 29
				(1942 .)	1942
				(1943 .)	« 20 1942 »
				(1943 .)	
7 «	10	131			15 1944
»	1941 .				1941
8 «	21	73			15
»	1942 .		(27 1943 .)	(1943 .)	1944
				(1944 .)	
9 «	7	66			15
»	1942 .				1944
10 «	15	100			1-
»	1941 .		(1942 .)	(1941 .)	7 (0017),
					29 1942 .

			(1943 .)	(1943 .)	-
			(1944 .)		-
15 «	»	15 1941 .	40		25 15 1944 . 1941 .
16 «	»	15 1941 .	101		15 » 1941 .
17 «	»	5 1941 .	97		1-
			(1942 .)	(1942 .)	4 (0014).
			(1943 .)	(1942 .)	29 1942 . -
				(1944 .)	« 1942 . » 20 -
18		8 1941 .	560		15 1944 . 29 1941 .
					1941 .
19 «	»	20 1942 .	98		» « » 15 - 1944 .
			(1943 .)	(1943 .)	
				(3 1944 .)	

№ п/п	Наименование отряда	Место формирования	Дата формирования	Количественный состав на день формирования	Командир отряда	Комиссар отряда	Изменения, происшедшие в отряде
20	«		1942 .	58	(1944 .)	(1942 .)	1- 9 (0019), 1942 .
	»					(1943 .)	29 «
							» - - -
21	«		31 1941 .	91	(1941 .)	(1941 .)	15 1944 . 15 -
	»				(25 1944 .)	(1942 .)	1944 .
						(1943 .)	
22	«		8 1941 .	101	(21 1941 .)	(1942 .)	15 - 1944 .
	»					(1942 .)	
						(1944 .)	

22 Кабельский фронт

23 «	-	5	96				15	-
24 «	»	1944 .	101			1944 .	1-	-
		1941 .		(1942 .)	(1942 .)		3 (0013),	-
				(1943 .)	(1942 .)	29	1942 .	-
				(1944 .)	(1942 .)	« 1942 .	» 20	-
				(1944 .)	(1943 .)			-
25 «	»	19	100			1944 .	15	-
		1942 .			(1942 .)		1-	-
					(1944 .)	13	5 (0015),	-
							1942 .	-
							«	-
							»,	-
26 «	»	7	67			1944 .	15	-
		1942 .				1944 .	15	-
27 «	»	21	70		(1944 .)		15	-
		1942 .		(1943 .)		1944 .		-
				(1944 .)				-
28		30	71			24	1941 .	-
		1941 .					«	-
							»	-

Приложение 2 (окончание)

№ п/п	Наименование отряда	Место формирования	Дата формирования	Количественный состав на день формирования	Командир отряда	Комиссар отряда	Изменения, происшедшие в отряде
29	.	.	15 1942 .	88	. . . (1942 .)	. . . (1942 .)	1- 8 (0018), 29 1942 .
					(4 1943 .)	(1943 .)	, 20 -
					(1943 .)	(1944 .)	- - 15 -
30	.	.	4 1944 .	47	1944 .
31	.	.	2 1944 .	41	1944 .
32	.	-	29 1941 .	57	27 1941 .
33	.	.	5 1941 .	45	7- 1941 .
34	.	-	29 1941 .	52	25 1941 .
35 1-	-	.	6 1941 .	708	. . . (1942 .)	. . .	», 1942 .

1.		186-	298- 22.2 1943
2.		296- 98-	- 21.7 1944
3.		35- 10-	-- 22.2 1943
4.		119- 257-	-- 26.10 1944
5.		272- 1063-	-- 21.7 1944 *
6.		7-	2.11 1944
		14- 155-	-- 24.3 1945
8.		272- 1065-	21.7 1944
9.		300- 99-	-- 21.7 1944
10.		300- 99-	-- 21.7 1944
11.		272- 1063-	-- 21.7 1944
12.		196- 324-	2.11 1944
13.		14- 95-	-- 24.3 1945
14.		1- 1-	22.7 1941
15.		19- 258-	-- 1.5 1943
			22* 331

Приложение 3 (продолжение)

№ п/п	Фамилия, имя, отчество	Воинское звание и должность в момент присвоения звания Героя Советского Союза	Дата присвоения звания
16.	^	155-	24.3 1943
17.		14- , 114- 363-	21.7 1944
18.	^	239-	25.9 1943
19.		27- 14- 325-	16.1 1942.
20.		65- 311-	24.3 1945-
21.		114- 536-	22.2 1943
22.		80-	2.11 1944
23.		1- 145-	6.6 1942
24.		28- 10-	2.11 1944
25.		292- 20-	21.7 1944
26.		14- 95-	2.11 1944
27.		1074- 314-	22.2 1943
28.		163- 104-	22.7 1941
29.		163-	22.221943
30.		104- 1063- 272-	21.7 1944

Приложение 3 (продолжение)

№ п/п	Фамилия, имя, отчество	Воинское звание и должность в момент присвоения звания Героя Советского Союза	Дата присвоения звания
31.		142- , 461-	26.8 1941
32.		19- , 1-	2.11 1944
33.		108- , 7-	2.11 1944
34.		24- , 10-	22.2 1943
35.		536- , 114-	21.7 1944
36.		296- , 98-	21.7 1944
37.		913- , 4-	21.7 1944
38.		300- , 99-	21.7 1944
39.		60- , 65-	24.3 1945
40.		118- , 7-	4.2 1944
41.		29- , 10-	24.3 1945
42.		29- , 324-	2.11 1944
43.		253- , 45-	24.3 1945
44.		147- , 1-	22.7 1941

Приложение 3 (продолжение)

№ п/п	Фамилия, имя, отчество	Воинское звание и должность в момент присвоения звания Героя Советского Союза	Дата присвоения звания
45.	,	608-	22.2 1943
46.	,	28- 10-	2.11 1944
47.	,	815- 272-	21.7 1944
48.	,	147-	6.6 1942
49.	,		26.8 1941
		80-	-
		-	-
50.	222-	,	21.7 1944
	20-	-	-
51.	301-	,	21.7 1944
		100-	-
52.	,	184- 7-	20.11 1941
53.	,	28- 10-	24.3 1945
54.	,	1061- 272-	21.7 1944
55.	17-	,	2.11 1944
		260-	-
56.	^	118-	4.2 1944
		7-	-
57.	,	118- 7-	4.2 1944
58.	,	253- 45-	24.3 1945

Приложение 3 (продолжение)

№ п/п	Фамилия, имя, отчество	Воинское звание и должность в момент присвоения звания Героя Советского Союза	Дата присвоения звания
59.	,	147-	22.2 1943
		1-	-
60.	65-	103-	16.1 1942
61.	19-	?, 258-	22.2 1943
62.		760-	22.2 1943
63.		536- 114-	21.7 1944
64.	46-	7-	20.11 1941
65.	,	104- 273-	22.2 1943
66.		760-	26.10 1944
67.	436-	,	18.11 1944
68.	399-	1- ^	21.7 1944
69.	70-	1065- 272-	21.7 1944
70.	95-		[24.3 1945
71.	14- 19-	,	1.5 1943
72.		258- 38-	24.3 1945
73.		1061- 272-	21.7 1944

Приложение 3 (продолжение)

№ п/п	Фамилия, имя, отчество	Воинское звание и должность в момент присвоения звания Героя Советского Союза	Дата присвоения звания
74.		, 29- 324-	2.11 1944
75.		, 619-	21.7 1944
76.		, -	25.9 1943
77.		, 191- 257-	2.11 1944
78.		, 3-	21.7 1944
79.		, 88- 758-	24.11 1941
80.		, 159- 2-	22.7 1941
81.		, - 382-	26.8 1944
82.		, 300- 99-	21.7 1944
83.		, 300- 99-	21.7 1944
84.		, 44-	22.7 1941
85.		, 1063- 272-	21.7 1944
86.		, 154-	22.7 1941
87.		, -	25.9 1943
88.		, 145- 1-	6.6 1942

Приложение 3 (продолжение)

№ п/п	Фамилия, имя, отчество	Воинское звание и должность в момент присвоения звания Героя Советского Союза	Дата присвоения звания
89.		191- , 257-	2.11 1944
90.		10- , 41-	22.7 1941
91.		363- 114-	21.7 1944
92.		296- 98-	21.7 1944
93.		70- ,	21.7 1944
94.		, 95- 14-	24.3 1945
95.		, 300- 99-	21.7 1944
96.		, 300- 99-	21.7 1944
97.		, 760- 261-	24.8 1943
98.		, 300- 99-	21.7 1944
99.		, 300- 99-	21.7 1944
100.		, 114- 363-	21.7 1944
101.		, 114- 763-	21.7 1944
102.,		222- , 20-	21.7^1944

Приложение 3 (продолжение)

№ п/п	Фамилия, имя, отчество	Воинское звание и должность в момент присвоения звания Героя Советского Союза	Дата присвоения звания
103.		147- , 1-	6.6.4942 -
4.1		,	- 2.11 1944
√ 105.		14- , 326-	- 13.2^1942 21-
106.		419- ,	- 21.7 1944 18-
107.		, 300-	- 21.7 1944 99-
108.		, 14- 325-	- 24.3 1945
109.		, 152-	22.2 1943 103-
110.		, 426- 23-	- 22.2 1943
111.		14- ,	- 26.8 1941
112.		, 103-	65- 22.2 1943 -
113.		, 103-	65- 22.2 1943 -
114.		, 103-	65- 22.2 1943 -
115.		118- , 7-	4.2 1944 -
116.		, 14- 95-	24.3 1945 -
117.		, 99-	303- -21.7 1944 -

Приложение 3 (продолжение)

№ п/п	Фамилия, имя, отчество	Воинское звание и должность в момент присвоения звания Героя Советского Союза	Дата присвоения звания
118.		363- , 114-	[21.7 1944
119.		, 419- 18- -	21.7 1944
120.		, 1063- 272- -	21.7 1944
121.		, 28- 10- -	2.11 1944
122.		, 155- 14- -	2.11 1944
123.		, 52- 71- -	20.11 1941
124.		, 154- 39- -	22.7 1941
125.		, 300- 99- -	21.7 1944
126.		, 112- 52- -	22.2 1943
127.		, 158- -	22.7 1941
128.		39- , 461- 142- -	25.7 1941
129.		, 191- 257- -	2.11 1944
130.		, 363- 114- -	21.7 1944
131.		, 325- 14- -	24.3 1945
132.		, 19- 258- -	24.8 1943

Приложение 3 (окончание)

№ п/п	Фамилия, имя, отчество	Воинское звание и должность в момент присвоения звания Героя Советского Союза	Дата присвоения звания
133.		,	24.3 1945
			10-
134.		,	6- 2.11 1944
135.		,	24.3 1945
	65-	60-	
136.		,	6.6 1942
		20-	-
			-
137.		,	21.7 1944
			70-
138.		,	21.7 1944
		363-	-
		114-	-
139.		,	21.7 1944
		296-	
		98-	-
140.		,	24.3 1945
		95-	
141.	14-	,	70- 21.7 1944
142.		,	21.7 1944
	1063-		272-
143.		,	21.7 1944
		363-	-
		114-	-
144.		,	21.7 1944
		-	300-
	99-		-
145.		,	22.2 1943
		184-	-
			7-

4

« »

28-

10-

69-

69-

65-

60-

14-

*

2-

114-

363-

19-

186-

19-

18-

289-

590-

94-

21-

21-

37-

✓

✓

✓

. . . 14, 258, 293, 294, 315,
 316, 317
 . . . 318
 . . . 275
 . . . 75, 331
 . . . 13
 . . . 104
 . . . 124
 . . . 326
 . . . 320
 . . . 317
 . . . 40
 3. . . 210, 218, 257, 316, 320
 . . . 71
 . . . 206
 3. . . 32
 . . . 128—129
 . . . 321
 . . . 203, 331
 . . . 108, 139, 331
 . . . 231
 . . . 273
 . . . 2
 . . . 147
 . . . 10, 1.5, 46, 151, 154,
 156—158, 161, 164, 165, 169, 176, 178,
 179, 182, 183, 192—193, 310
 . . . 143
 . . . 196, 331
 . . . 172
 . . . 103, 104
 . . . 190
 . . . 219
 . . . 192
 . . . 55, 166
 . . . 317
 . . . 13
 . . . 256
 . . . 192, 314
 . . . 170, 171, 330
 . . . 294, 316
 . . . 317
 . . . 143
 . . . 326
 . . . 267
 . . . 179
 . . . 331
 . . . 276, 331
 . . . 321
 . . . 329
 . . . 13
 . . . 271, 272, 331

. . . 101
 . . . 2
 . . . 322
 . . . 34
 . . . 331
 . . . 322
 . . . 224—226
 . . . 219
 . . . 203, 331
 . . . 140
 . . . 275
 . . . 318
 . . . 160—161, 164
 . . . 68, 128—129, 310, 312,
 314
 . X. 288
 . . . 207, 217
 . . . 319
 . . . 162
 . . . 110, 231
 . . . 203, 331
 . . . 315
 . . . 115, 314
 . . . 243, 320
 . . . 13
 . . . 43
 . . . 217
 . . . 133
 . . . 31
 . . . 319
 . . . 207, 331
 . . . 147
 . . . 328
 . . . 331
 . . . 41, 43
 . . . 210, 319
 . . . 208
 . . . 318, 320
 . . . 166, 326
 . . . 276, 331
 . . . 318
 . . . 180
 . . . 108
 . . . 242
 . . . 13
 . . . 242
 . . . 26, 40, 320
 . . . 172, 326
 . . . 101
 . . . 14
 . . . 35, 331
 . . . 317

. . . 327
 . . . 82
 . . . 180
 . . . 128—129
 . . . 341
 . . . 240—241, 331
 . . . 180
 . . . 68, 314
 . . . 128—129
 . . . 271, 272, 332
 . . . 193
 . . . 218
 . . . 82
 . . . 216
 . . . 326
 . 15, 183
 107
 . . . 316, 321
 . . . 320
 . . . 320
 . . . 240
 . . . 14, 85
 101
 . . . 204, 332
 . . . 14
 . . . 160—161, 164
 . . . 139, 332
 . . . 14, 61, 84, 112, 190
 . . . 34, 332
 . . . 167, 328
 . . . 329
 . . . 28, 310, 313
 . . . 204
 . . . 332
 . . . 166, 326
 . . . 328
 . . . 237
 . . . 242, 319
 . . . 160—161, 167, 176
 . . . 237
 . . . 78, 320
 . . . 14, 322
 . . . 14, 33, 56, 60, 115,
 149, 318
 . . . 26
 . . . 210, 319
 . . . 8, 14
 . . . 164
 . . . 324
 . . . 317
 . . . 332
 . . . 341
 . . . 231
 . . . 266
 . . . 183
 146
 . . . 320
 . 289
 . . . 13
 . . . 324
 . . . 35
 . . . 319
 . . . 332
 . . . 14
 287
 . . . 320
 . 50, 56
 . . . 32—33, 192—193, 332
 245
 . . . 166, 330
 . . . 157
 . . . 124
 . . . 266, 332
 . . . 313
 . . . 14, 328
 . . . 19
 . . . 319
 38, 146, 250
 . . . 332
 . . . 192—193, 309, 313
 . . . 204, 315, 317
 . 13
 . . . 63, 160—161, 316, 321
 . . . 314
 293 . . . 14, 32—33, 78, 252, 292,
 . . . 38, 69, 323
 . . . 327
 . . . 36
 . . . 112
 . . . 329
 . . . 47, 55, 285, 286, 332
 . . . 332
 . . . 327
 . . . 179
 . . . 124
 . . . 24, 45, 192, 214, 216,
 240—241, 309, 313, 314
 . . . 102
 . . . 257, 273
 . . . 284, 317
 . . . 166, 325
 . . . 37
 . . . 147, 264
 . . . 170, 171, 330
 . 108
 . . . 104, 240
 . . . 240
 . . . 319
 310, 312 . . . 145, 240—241, 265,
 . . . 36, 332
 117
 . . . 208
 . . . 110
 . . . 153
 . . . 114
 . . . 341
 . . . 318
 . 104

. . . 283
 . . . 317
 . . . 320
 . . . 290
 108 . . . 332
 . . . 319
 . . . 190
 . . . 245, 318
 . . . 180
 . . . 207, 332
 . . . 215
 . . . 164
 . . . 16
 . . . 104
 . . . 333
 . . . 16, 67, 75
 36, 75 . . . 104
 . . . 281, 333
 . . . 276
 . . . 13
 . . . 196, 333
 . . . 317
 . . . 162
 . . . 235, 310, 314
 . . . 49
 . . . 35, 71
 . . . 108, 128-129
 . . . 139, 333
 . . . 258
 . . . 15, 183
 178 . . . 315, 319
 . . . 14
 . . . 124
 . . . 325
 . . . 320
 . . . 224
 . . . 9, 15, 315, 317
 . . . 333
 . . . 261
 . . . 203, 333
 . . . 323
 . . . 13
 X. 288 . . . 328
 . . . 63
 . . . 276
 . . . 240
 . . . 180, 325, 330
 178 . . . 180
 108 . . . 174
 . . . 166, 325
 . . . 157
 . . . 314

. . . 2, 14, 32—33, 45, 120,
 137, 310, 312
 . . . 35, 288—289
 . . . 14
 . . . 315
 . . . 32—33, 239, 258, 319
 . . . 14, 55, 190
 . . . 55, 317
 . . . 167, 173, 328, 330
 . . . 246
 . . . 192
 . . . 206
 . . . 204, 333
 . . . 341
 . . . 203, 333
 . . . 321
 . . . 341
 . . . 315
 . . . 319
 . . . 47
 . . . 269, 333
 . . . 327, 329
 . . . 63
 . . . 333
 . . . 219, 318
 . . . 326
 . . . 136
 101 . . . 256
 . . . 324
 . . . 180
 . . . 24, 45, 310, 313
 . . . 326
 . . . 37, 319
 . . . 65
 . . . 267, 333
 . . . 320
 . . . 216, 219
 . . . 128—129
 . . . 240
 . . . 102
 . . . 216
 . . . 237
 . . . 333
 . . . 321
 . . . 163
 . . . 3. 320
 . . . 284, 333
 . . . 38, 333
 . . . 316, 320
 . . . 56
 . . . 329
 . . . 147, 320
 . . . 121
 . . . 200
 . . . 334
 . . . 266, 334
 . . . 140
 . . . 180

. . . 36	. . . 220
. 124	. . . 321
. . . 13	. . . 23
. . . 207, 334	. . . 205
. . . 328, 329	. . . 288—289
. . . 195	. . . 2
. . . 327	. . . 88, 134
. . . 8, 14, 30, 55, 293	. . . 56, 153, 320
. . . 65	. . . 2
. . . 110	. . . 334
. . . 325	. . . 135
. . . 326	. . . 321
. . . 315	48, 245
. . . 13	. . . 334
. . . 160—161, 164	. . . 316
. . . 323	. . . 7, 13, 30, 40, 55, 56, 166
. . . 162	183, 184, 229, 240—241, 309, 314, 318,
. . . 169	322
. . . 183, 185	. . . 14, 55, 85, 124
. 17	. 268
. . . 14, 102, 128—129, 148	. . . 324, 325
101	. . . 334
. . . 208, 320	. . . 321
. . . 144	. . . 129
. . . 334	. . . 47, 63, 71, 320, 322
. . . 334	. . . 15, 184
. . . 334	. . . 2
. . . 325	. . . 46
. . . 9, 15, 147, 200, 264,	. . . 147
312	. 318
. . . 101	. . . 285, 286, 334
. . . 325, 330	. . . 160—161
. . . 180	. . . 238
. . . 288—289	. . . 194
. . . 206, 268, 315, 316,	. . . 325
318	. . . 65
. . . 324	. . . 101
. . . 32—33	. . . 326
. . . 68, 310, 314, 319	. . . 321
. . . 334	. . . 192—193, 335
. . . 160—161, 164	. . . 14, 167, 324, 328
. . . 334	. 169
. . . 329	. . . 121, 253
. 320	. . . 330
. . . 205	. . . 266, 316, 317
. . . 321	. 124
. . . 216	. . . 318
. . . 139	. . . 325
. . . 318	. 247
. . . 321	. . . 102
. . . 272, 273, 334	. . . 110
. 17	. . . 100
. . . 248, 249	. . . 318
. 341	. . . 320
. . . 334	. . . 206, 268, 274, 319, 321
. . . 326, 328, 329	. . . 13
. . . 147	. . . 257
. . . 102	. . . 147
. . . 183	. . . 328, 330
	. . . 14, 84, 149
	. . . 320

. . . 25, 33, 78, 317
 . . . 183
 . . . 43, 44, 192—193,
 335
 . . . 154, 160
 . . . 124
 . . . 320
 . . . 335
 . . . 321
 . . . 183, 185
 . . . 203
 . . . 192—193, 335
 . . . 24, 45, 191, 192—193,
 203, 309, 312, 313
 . . . 192
 . . . 102, 258
 . . . 335
 . . . 23, 32—33, 45, 310, 313
 . . . 324, 326
 . . . 110
 . . . 104
 . . . 335
 . . . 324, 327
 . . . 23
 . . . 335
 . . . 197, 335
 . . . 330
 . . . 195
 . . . 13, 89, 272
 . . . 80
 . . . 180
 . . . 124
 . . . 180
 . . . 335
 . . . 180
 . . . 288
 . . . 209, 335
 . . . 324
 . . . 14, 317
 . . . 204, 335
 . . . 322
 . . . 275
 . . . 9, 14, 32—33, 45,
 128-129, 145, 151, 160, 164, 169, 176,
 182, 184, 185, 310, 312, 313
 178
 . . . 128—129
 . . . 329
 . . . 276, 335
 . . . 33
 . . . 120, 192—193, 277, 288—
 289, 310, 335
 . . . 138
 . . . 46, 145, 146, 169
 . . . 239, 335
 . . . 320
 . . . 288
 . . . 106
 . . . 288
 . . . 317, 321

. . . 147
 . . . 321
 . . . 259, 323
 . . . 324
 . . . 215
 . . . 318
 . . . 326, 329
 . . . 330
 . . . 341
 . . . 180
 . . . 20, 137, 185, 264, 293, 311
 . . . 78, 275
 . . . 335
 . . . 281, 336
 . . . 212
 . . . 212, 336
 . . . 212
 . . . 212
 . . . 320
 . . . 146
 . . . 203, 284
 . . . 207, 319
 . . . 186
 . . . 289, 294
 . . . 105
 . . . 177, 178, 336
 . . . 281, 336
 . . . 41, 318, 320
 . . . 147
 . . . 76
 . . . 211, 212, 336
 . . . 329
 . . . 172, 324, 330
 108
 . . . 33
 . . . 192
 . . . 336
 . . . 242
 . . . 217
 . . . 336
 . . . 13
 . . . 192
 . . . 48
 . . . 273
 . . . 341
 . . . 244
 . . . 128—129
 . . . 247
 . . . 2
 . . . 123
 . . . 329
 . . . 336
 . . . 324, 330
 . . . 322
 . . . 33
 . . . 316, 318
 . . . 320
 . . . 45, 49, 68, 313, 314
 II. . . 240
 . . . 129

. . . 203, 328, 336
 . . . 328
 . 325
 . . . 14
 . 44, 66, 227
 . 143
 . . 203, 336
 . . 336
 . . . 68, 128—129, 314
 . . . 336
 . . . 321
 . . . 325
 . . . 180, 327
 . 247
 . . 336
 . . 325
 . 139
 . . 65
 108
 . . 341
 . . . 14
 . . . 166, 324
 . . . 326, 329
 . . . 157
 . . . 177, 336
 . . . 196
 . . . 261
 . . . 14, 56, 189, 190, 192—
 193, 195, 220, 224, 239, 241, 249, 252,
 265, 288—289, 290, 292, 309, 311—313
 . . . 168
 . . . 33
 . . . 318
 . . . 204, 321
 . . . 208
 . . . 319
 108
 . . . 205, 257, 293, 294,
 316
 . . 40, 55
 . . 207, 213
 . 101
 . 136
 108
 . . 336
 . . 204, 315
 . . . 14
 . . 281, 337
 . . . 219
 . . . 101
 . . . 318
 . . 317, 319
 . . 337
 . . . 204, 337
 . . . 88, 125
 . . . 147
 . . . 46
 . . . 34
 . . . 240
 77
 . . 319

. . 104
 . . 213
 . 108
 . . 14
 . . 160—161
 107, 108
 . . 267
 . . 203, 337
 . . . 25, 56, 68, 128—129,
 160-161, 309, 314, 319
 . . 322
 . . 210, 319, 321
 . . 324
 . . 320
 . . 208, 337
 . . 276, 337
 . 271
 108
 . . 14
 . . 203, 337
 178
 . . 101
 . . 214
 . . . 14, 322
 . . 330
 . . 321
 . . 203, 337
 . . . 243, 287, 319
 . . 23
 . . . 32, 49, 68, 128—129,
 309, 314, 317, 318
 . . . 32—33, 128—129
 . . 318
 . . 329
 . . 180
 . . 166, 325
 . . 337
 . . 88
 . . 325
 . 144, 163
 . . 30
 . . 125
 . . 290
 . . 180
 . . 238
 . . 105, 235, 242, 288—289,
 310
 . 143
 . . 124
 . . 313
 . . 317, 318
 . . 318
 . . 321
 . 162
 . . 48
 . . 13
 . . 322
 . . 197
 . 144

. . 179	. . 38
. . 65	. . 68, 311, 314, 317
. . 316, 319	. . 315
. . 322	. . 324, 327
. . 147, 201	. . 324
. . 203, 337	. . 337
. . 321	. . 128—129
. . 240—241	. . 271
. . 50	. . 325
. . 326	. . 88
. . 55	. . 163
. . 288	. . 171, 174, 175, 329
. . 288	. . 78
. . 26, 243, 274, 283, 318	. . 23, 78
. . 32—33, 35, 45, 128—129,	. . 338
309, 313, 315	. . 286, 338
. . 110	. . 32—33
. . 310, 314	. . 329
. . 321	. . 338
. . 13	. . 317
. . 320	. . 87
. . 240—241, 314	. . 338
. . 318	. . 325
. . 180	. . 327
. . 191, 313, 319	. . 328
. . 203, 337	. . 110
. . 328	. . 321
. . 319	. . 14
. . 204, 337	. . 220
. . 25, 33, 317, 318	. . 321
. . 318	. . 329
. . 318	. . 257
. . 14, 104, 128—129,	. . 320
245, 288—289, 310	. . 316
. . 64	. . 23, 32—33
. . 316, 317	. . 160—161
. . 319	. . 203, 338
. . 63	. . 268
. . 244, 316, 318	. . 320
. . 276	. . 232
. . 328	. . 326
. . 31	. . 147
. . 157	. . 253
I 213	. . 285, 286, 338
. . 147	. . 174, 325
. . 211, 212, 337	. . 9, 14, 15, 46, 145, 150,
. . 321	154, 161, 176, 182—184
. . 169	. . 319
. . 192	. . 14
. . 31, 317, 321	. . 71
. . 326	. . 56
. . 313	. . 147
. . 326	. . 63, 322
. . 160—161, 189, 190,	. . 193, 214, 259, 322
257, 269, 271, 274, 316	. . 275
. . 284	. . 31
. . 320	. . 318
. . 166, 329	. . 52, 88
. . 105	. . 13
. . 157	. . 50
. . 327	

. . 78, 102, 258
 . . 215
 . . () 207,
 212, 259, 323
 . . 322, 323
 . . 252, 302, 311
 . . 338
 178
 . . 321
 . . 219
 . . 49, 338
 . . 320
 . . 153
 . . 40, 315, 318
 . . 319
 . . 101
 . . 289
 . . 274
 . . 13
 . . 103, 104
 . . 327
 . . 338
 . . 102
 . . 32—33, 88, 137, 147,
 312
 . . 7, 13, 30, 55, 150, 293,
 294, 311
 3. . 14
 . . 105
 * . 186, 227
 . . 324
 . . 319, 321
 . . 327
 . . 28, 49, 313
 . . 37
 . . 160—161
 . . 147
 . . 338
 . . 338
 . . 323
 . . 320
 . . 338
 . . 323
 . . 326
 . . 83, 439
 . . 240—241
 . . 192, 315
 . . 321
 . . 318
 . . 173, 175, 325
 . . 143
 . . 105
 . . 341
 . . 190
 . . 315, 317
 . . 326
 . . 173
 . . 311, 313
 . . 192—193
 . . 192, 315

123
 . . 34
 . . 13
 . . 102
 . . 219
 . . 63
 . . 240—241
 . . 128
 . . 322
 . . 14, 237, 249
 . . 222
 . 288
 101
 . . 2, 23, 32—33, 37, 45,
 61, 230, 243, 288—289, 309, 312—314
 . . 319
 . . 323
 . . 32—33, 243, 313,
 315, 317
 . . 131
 . . 196, 338
 . . 15, 173, 175, 325
 . . 322
 . . 13
 . . 182, 183
 . . 271, 276, 338
 . . 13
 . . 105
 . . 196
 . 222
 . . 210, 338
 . . 293
 . . 2, 14, 114, 160-161,
 192, 253, 309, 314
 . . 204, 339
 . . 52, 111, , 288—289,
 310
 . . 13
 . . 49, 71, 315, 317, 319
 . . 257, 316
 . . 192—193
 . . 238, 240
 . . 233
 . . 206, 322
 3. 8, 14
 . . 316
 . . 328
 . . 160—161
 . . 65
 . . 216
 . . 327
 178
 . . 206, 339
 . . 329
 . . 329
 . . 70, 189, 190
 . . 32—33, 151, 169, 265,
 313
 . . 245, 322
 . . 13
 . . 339

. . . 166, 167
 . 143
 101 . . . 267, 339
 . . . 271, 286, 339
 . . . 28
 . . . 138
 . 64
 . . . 147
 . . . 325
 . . . 318
 . . . 329
 . . 164
 . . 145
 . . 101, 147
 . 186
 . 219
 . . 32—33
 . . 328
 . . 319
 . . 216
 . . . 13
 . 64
 . . 14
 . . . 235
 . . . 14
 . . 341
 . . 167, 169, 328, 330
 . . . 43, 339
 . 144, 163
 . . 180
 . . 317
 . . 275, 328
 . 108
 . 149
 . . 37
 . . 56
 . . 233
 . . 326
 . . 31
 . . 124
 . II: 203, 339
 . . 13, 170
 . . 315
 . . 318
 . . 100, 317, 321
 . . 17
 . . 339
 . . 240—241
 . . 339
 . . 237
 . . 56, 60, 68, 160—161,
 309, 314
 . 144
 . 162
 . . 339
 . . 108, 109
 . 144
 . . 325, 330
 . . 38, 69

. 109
 . 215
 . . 179
 . . 339
 . . 317
 . . 100, 101
 . . 179
 . . 204, 339
 . . 61, 69, 211, 259, 323
 . . 174, 175, 329
 . . 320
 . 153, 327
 . . 191, 311
 . . 128—129
 . . 13
 . . 192, 311, 314
 . 17, 18, 67
 . . 26, 63, 318
 . . 8, 14, 129
 . . 166, 327
 . . 327
 . 108
 . 322
 . 339
 . . 330
 . . 216
 . . 180
 . . 128—129
 . 124
 . . 71, 320
 . 3. 110, 231
 . 159
 . . 101
 . . 323
 . . 339
 . 144
 . . 340
 . . 23, 32—33, 45, 70, 74.
 181, 192—193, 309, 312, 313 •
 . . 124
 123
 . . 314
 . 288
 . 288
 . . 327
 . . 340
 . . 268, 269, 340
 108
 . . 17
 . 81, 238, 273
 . 288
 . . 120, 128—129, 340
 VII 290
 . . 115, 314
 . . 13
 . . 219
 . . 322
 . . 8, 14, 194

. . 114
 X. . . 14, 78, 81, 85, 89, 148,
 149, 266, 317
 . . 208, 209, 340
 . . 103
 . . 55
 . . 329
 . . 36, 214, 321
 . . 102
 . . 37, 63, 216, 322
 . . 320
 . . 318
 . . 110
 . . 322
 . . 204, 340
 . . 192
 . . 327
 . . 318
 . 144, 163
 . . 124
 . . 320
 . . 55
 . . 203, 340
 . . 275
 . . 326, 327
 . . 276, 340
 . . 329
 . 101
 . . 69, 322
 . . 37, 46, 76, 88
 . . 209, 340
 . 104
 . . 341
 . . 320
 . . 121
 . . 25, 319
 . 63
 . . 321
 . . 240—241
 67 . . 192, 314
 . . 88
 . . 204
 . . 329, 330
 . 153

. . 204
 . . 34
 . . 13, 105
 . . 124
 . . 316
 . . 324
 . . 204
 . 143
 108
 . . 319
 . . 2
 . . 237
 . . 14, 55, 85
 . . 340
 . . 13
 . . 140
 . . 15, 183, 185
 . . 321
 . . 319
 . . 14, 225, 241, 249, 294
 . 140
 . . 189, 190, 192—193, 209,
 265, 311, 312
 . . 320
 . . 204, 340
 . 104
 . . 47
 . . 240—241, 252, 254,
 309, 313
 . 178
 . . 325
 . 140
 . . 175
 . . 65
 . . 102
 . . 203, 340
 . . 272
 . . 185, 225
 . . 14
 . . 273
 . . 88
 . . 88, 110
 . . 340
 . . 240—241
 . . 323

*

295 , . 243
 , . 23, 25, 28, 36, 106, 117,
 123, 174, 230, 238, 240—242
 — , . - . 174
 68
 16
 288
 54
 69, 112, 124, 186, 274, 290
 40, 167
 222, 247
 , . 25, 35, 36, 70, 229, 240
 - , 280
 6, 18, 21, 37, 126, 132,
 325, 329 . 5, 46, 68, 130, 133,
 160
 117
 , . 239
 , - 230
 257, 269, 270, 273, 279—
 281, 304

 127
 284
 127
 16
 , . 283
 46
 3, 4, 6, 23, 24, 45, 47,
 54, 57, 113, 126, 132, 159, 190, 250-
 252, 254, 275, 303
 - 285, 286, 288
 18, 21, 91, 132, 159, 160
 18, 45, 54, 57, 91, 92, 97,
 123, 126, 151, 155, 168, 178, 180, 195,
 232, 329, 330
 155, 158
 - 6, 16,
 21, 39, 52, 63, 93, 101, 111, 126, 215
 6, 126, 160, 161
 , - 64
 17
 , . 243
 32—34, 83, 253, 258, 283 25,
 , . 33—35,
 47, 251, 270, 271
 215
 , . 230

261, 268, 269 , 251,
 - , . 39
 170
 229, 231
 - 289
 291
 287
 , . - . 288, 289
 , - 64
 288, 289
 216
 126
 , - 252, 278
 - 17, 275, 279
 20, 254, 288, 289
 , - 254
 , . 258
 , . 279
 217
 152, 159, 211, 212, 217
 275
 177, 180, 327
 287
 60, 62—65
 282
 57, 228, 230
 , . 229, 230
 50
 , . 211
 236
 152
 , . 43, 51, 211, 212
 , . 187, 208, 211
 42
 39
 , . 5, 179, 180, 206
 , . 170
 , . 173, 245
 , . 26, 39, 229, 246
 42, 54, 126, 127
 , . 46, 68, 112, 130, 160
 , . 42, 46
 287
 19
 280
 , . 283
 , . 70, 230, 240, 241
 21, 326
 218

<
 I
 *
 ?
 :
 :

58
 20, 64
 230, 243
 6, 10, 16, 17, 20, 22, 23, 29,
 50, 53, 67, 81, 112, 146, 147, 173, 186,
 189, 227, 229, 236, 242, 248, 287, 295
 (-), - 227
 274
 . 180
 . 130
 44
 74
 16
 124
 , . 99, 147
 46
 54, 81, 295
 , . 229
 . 166, 234, 243
 101
 , - 64
 39
 , - . . 127
 124
 17
 275
 87
 160, 169, 177, 324
 170, 172
 , . 29
 16
 , . 3, 25, 31, 32, 34, 48,
 49, 54, 77, 82, 250, 258, 270
 5
 288
 133, 175, 260
 3—12, 16—20, 28, 31, 46, 52,
 54, 58, 84, 92, 93, 99, 105, 118, 124,
 129—132, 138, 139, 147, 151—154, 157,
 159—163, 167—169, 174, 175, 181, 186,
 198, 228, 229, 236, 241, 248, 250, 252,
 254, 259, 261, 263, 264—267, 270, 273,
 275, 277, 278, 282, 291, 292, 295, 302—
 311
 173
 . 130
 206
 126
 218, 219
 , - . . 232, 259
 46
 24
 234, 236
 112

212
 102
 , . 35
 , . 233
 35, 36, 238, 240, 241
 175
 , . 270, 271
 276
 153, 160, 324
 , . 180
 , . 253
 , . 246
 3, 18, 28, 36, 44, 54, 57,
 90, 92, 123, 124, 126, 127, 133, 162,
 168, 175, 228, 232, 234, 237
 *
 . . . 155
 , - . . 232
 126
 3—12, 16, 17, 19, 20, 28, 31,
 39, 44, 46, 51, 52, 54, 58, 64, 66, 70,
 84, 99, 105, 107, 118, 129, 130—133,
 138, 139, 147, 151—155, 158—169, 171,
 174—176, 178, 180, 181, 186, 188, 201,
 221, 236, 246, 250, 262, 263, 295, 300,
 302—311
 10, 43, 46, 54,
 129, 139, 143, 144, 151, 154, 163, 181,
 189, 190, 243, 303
 60
 19, 21, 22, 24,
 42, 43, 188, 189, 218
 25
 327
 4
 158, 160
 19, 21, 26, 28, 57, 92, 112, 115,
 126, 127, 144, 155, 167, 175, 231, 236,
 328
 212
 18, 19, 28, 37, 49, 50, 71,
 74—76, 166, 229, 230, 243
 166, 324
 , - 24
 167
 175
 20, 77, 112, 251, 254, 278, 279,
 281—283, 285—289, 291, 303, 304
 237
 23
 6, 8, 16,
 18, 19, 24, 26, 28, 40, 42, 44, 46, 49,
 50, 51, 54, 57, 58, 70, 77, 83, 90, 91,
 93, 111, 112, 117, 121, 123—125, 127,
 128, 131, 154—158, 160, 166, 192, 197,
 215, 295, 297—299, 301
 219
 170
 . 281
 124
 - 286
 124

127
 215
 152, 229, 243—245
 . 229, 244
 , . 3
 , . - . 28, 127, 256, 262
 152, 217
 . 31, 32
 18, 24, 47, 117, 132,
 256, 258, 262
 25
 5, 6, 18, 21, 23,
 24, 54, 117, 154, 155, 163, 297
 18
 48
 247
 170
 230, 233, 234
 215
 177, 325
 153
 175
 245
 218
 5
 24, 238, 239
 175, 216
 207
 242
 236
 19, 26, 28, 40, 91, 232
 4, 140, 252, 277, 282,
 283, 292
 140
 172
 275
 100
 , - 18, 54
 152
 77, 99, 186
 279
 - 216, 218
 230, 246
 210
 , . 35
 19, 42, 192, 217, 220, 221, 227
 20, 21, 24, 25, 35, 36, 70,
 106, 174, 229, 230, 238—242
 , . 25
 170
 , . 173
 327
 99, 147
 230
 33
 18, 20, 173, 246, 247
 173
 , . 48
 279
 41

, . 179, 211, 212
 4, 5, 19, 24, 40, 42*
 45, 46, 50, 51, 54, 187, 188, 190, 192,
 208, 210, 308
 , . 24, 25
 24, 25
 - , . 286, 287
 19
 6, 12, 19, 21, 22, 24, 26, 29,
 42—44, 50, 54, 58, 61, 66, 68, 77, 83,
 84, 99, 128, 147, 186, 295, 299
 . 130, 189, 286, 320
 287
 167
 127, 129
 1- 46, 126
 46
 48, 251, 274, 275, 279
 , . 175
 , . 172
 , . 230
 , . 192
 126
 5, 19, 41, 50, 51, 187,
 190, 191, 207
 , . 41, 42, 167, 189, 216,
 217, 220, 222
 26, 219, 222
 289, 290
 246
 49
 - 18, 19, 28, 37, 38, 44, 49, 50, 54,
 71, 74, 76, 77, 91, 92, 112, 123, 124,
 133, 228, 229, 232, 234
 158, 160, 324
 71, 73
 174
 4, 20, 118, 251—253, 257, 258,
 269, 270, 272, 273, 277, 279, 280, 304
 « » 108
 240
 246
 ()
 24, 25, 77, 94, 258, 270
 158
 , . 54, 58, 63, 125, 127
 4
 179
 167, 219, 220
 180, 187, 210
 51, 52, 58, 60, 64, 65,
 105, 152, 153, 166, 191, 192, 214, 215
 151, 155, 160,
 325
 , . 172
 70
 - , . 173
 230, 238, 239

4, 28, 32, 262
 258
 23
 16, 42, 54, 58, 68, 99, 124, 128,
 171, 190, 213, 241, 286, 292
 24, 33, 44, 78, 80,
 250, 258, 270, 271
 41, 219
 39
 284
 287
 282, 287, 304
 3, 6, 8, 18, 19, 21, 23, 24,
 27, 28, 31—34, 37, 44, 46—48, 54, 57,
 58, 69, 70, 81, 83, 90, 92, 116—11*8,
 120—127, 133, 144, 146, 147, 151, 152,
 155, 157, 158, 162, 181, 237, 250, 253,
 258—260, 262, 279, 283, 290, 291, 295,
 297, 299, 325, 329
 69
 9, 10, 37, 46, 111,
 129, 151, 152, 154, 155, 158, 160—163,
 181, 300, 301
 (-)
 154
 127
 112, 117, 121, 157,
 256
 122
 239
 48, 251, 270,
 271
 41
 126
 194
 20
 279, 282, 283, 287
 282, 285, 287, 304
 288
 32
 240
 71
 228
 77, 251, 253, 257, 278—
 282, 304
 46
 40, 166
 186
 309
 31, 32, 258
 7, 10, 12, 16—18, 20, 42, 44,
 67, 112, 118, 120, 229, 252, 274, 278,
 282, 283, 287, 289—291
 211
 19, 173
 126
 126
 233-
 180, 210, 212

21, 91, 124, 126, 127, 131, 301
 69
 73, 75, 166, 230,
 243
 5, 19, 42, 50, 51, 180, 181, 190,
 191, 194, 207—210
 5
 177, 180, 181, 223,
 330
 187, 221
 192
 126
 4, 5, 54, 87, 159, 170,
 188—190, 192, 212
 21, 26,
 43, 50, 186—189, 191, 205
 242
 26
 89
 29J.
 5
 17
 191
 5
 127, 195
 284
 43
 173
 127
 175
 64
 68
 325
 5, 6, 20, 26, 27, 42, 50,
 51, 70, 108, 112, 121, 151, 153, 155,
 166, 174—177, 179—181, 191, 192, 207,
 210, 212—213, 215, 223, 303, 308, 327,
 328, 330
 () 18, 19, 20, 57, 77,
 94, 117, 147, 173, 175, 228, 229, 250—
 254, 257, 258, 262, 266, 269—271,
 273—277, 279, 280, 287, 303, 304
 () 3, 250, 251,
 272—274, 275, 289
 12, 241, 253, 274, 282,
 287
 () 47,
 110, 275, 276
 60
 40, 50
 33, 258
 253, 257
 175
 229, 245, 246
 23, 24
 41—43, 180, 190, 207, 208,
 218, 220—222
 126
 54, 60, 63, 64, 87, 192, 214

52, 60, 64, 87, 214
 212, 215
 , . 5, 179, 205, 206
 6, 18, 44, 46, 54, 94, 295
 117, 123, 166
 258
 170, 191, 192, 216
 186
 , - 287
 42, 250
 309
 177, 325, 327
 41, 46, 177, 207, 215
 177, 327
 19, 23
 87, 112, 126, 168, 325, 328—330
 153, 326
 19
 , . 26
 175
 24, 25, 229, 244
 , . 42
 167
 39
 326
 , . 63
 24, 26, 40
 18, 112, 173, 175, 228, 278
 133
 , . 118
 19, 50, 54, 188, 245
 326
 186
 , . 232
 , - 18, 21, 24, 25, 28, 33,
 48, 54, 57, 90, 94, 102, 110, 126
 177
 , . 26
 238
 117, 174, 253, 279, 281—283
 , . 5, 42
 , . 217, 221
 , . 180, 210
 , . 210
 - 279
 180, 210
 207
 282, 283
 . 68
 194
 , . 4, 5, 19, 46, 51, 54, 66, 75,
 83, 91, , 180, 187, 191—193, 195,
 196, 199, 204—210, 212, 215, 216, 221,
 306, 307
 , . 51
 175
 6—8, 10—13, 16, 17, 20, 44, 46,
 57, 77, 94, 98, 99, 120, 121, 140, 155,
 156, 158, 165, 168, 181, 198, 201, 228,

242, 253, 264, 266, 269, 274, 290, 291,
 295, 296, 299, 301—303, 305, 307, 308
 126, 127,
 160
 , 12, 191, 227,
 228, 229, 247, 248, 306
 309
 6, 16, 19, 20, 38,
 67, 250, 278, 280, 283, 284, 287, 288—
 291
 17, 23, 118, 173,
 227, 250, 273
 228, 250
 5
 98, 126, 127, 144, 175, 327
 5, 60, 101, 166, 170, 188, 214,
 218, 222
 177
 , . 170
 229, 230, 233, 234, 243
 , . 48
 211
 81
 285
 19
 6, , 16, 18, 21, 23,
 29, 53, 66, 132, 139, 142, 165, 186,
 227, 248, 282, 290, 291, 295
 291
 - 146
 , . 21
 126, 127, 131, 301
 - . 158, 160,
 301
 5, 19, 21, 27, 41, 42, 174,
 191, 220
 326
 , - 64
 , . 126
 244
 , . 25, 36—38, 71, 229, 230,
 243, 244
 , - 18, 21, 24, 25, 28, 32,
 33, 48, 54, 77, 90, 102, 126, 251, 252,
 254, 258, 259, 270, 271
 16, 17, 18, 20, 21, 22, 23, 165.
 186, 227, 248, 291
 99, 157
 287
 289
 284
 213, 217, 218
 167
 , . 171
 126, 127, 129, 133
 129
 , . 187, 216, 217
 , . 280
 17, 18, 20, 173, 231, 234,
 247
 , . 103

. . 166, 191, 215, 216, 324
, . 26, 28, 41, 42, 217—219
- , - 227
69, 186, 282
, . 180
- , 211
228
20
, . 37 171
- , 239, 240, 242
, . 172
, . 279
257, 274, 278, 279, 282—284,
289, 304
127
24, 28
117
4, 18, 23, 34, 258, 269
, . 3, 24, 31, 32, 250, 251, 253,
254, 257, 267—269, 272
78
, . 70
, 246
, . 180
180
, . 228, 233
, . 41
24, 25, 37, 71, 229, 244, 246,
247
282
, . 234
, . 253
20
, . 187, 217
- , 42
, . 187, 192, 208, 211, 221
, . 117
126
238, 240 (), . 229, 230, 237,
, . 240
, 233
() 212, 213
212, 236
, . 3
- , 18, 25, 46
153
- , 211
18, 19, 39, 42, 54, 233, 234
, . 180
4, 6, 10—12, **16**, 17, 19—
21, 23, 29, 38, 42, 53, 81, 100, 112,
120, 146, 165, 166, 173, 175, 186, 188,
189, 199, 219, 220, **222, 227, 228, 242,**
245, 247, 248, 250, 253, **274, 282, 287, 291**
283, 288, 291
17
112

285
231
68
220
, - , 19, 21, 102
191
77
, . 111
287
119
17, 241
286
, . 173
191
17
52
, . 70, 77, 81, 82, 250, 253, 25&
283
195
167
, . 40, 172
, . 39
126
155
112, 170
16, 290
, . 179, 212
177—181, 212,.
223, 327
- , 243
42
5
43, 44
46
, . 51, 153, 187
60
28
285
12, 174, **188, 189**
194, 198, 222, 227
227
173, 246, 247
175, 215
219
289
- , . 283
42
, . 19, 28, 41
115, 230, 292
, . 49
165
. 130
, . 74, 76
- , 283, 284, 287, 289

.....	3
.....	16
.....	16
.....	20
(29 —6 1941).....	31
..... 1941	31
..... 1941	39
.....	44
1942	57
..... (3—10	
1942).....	57
..... 1942	67
..... (24 —11	
1942).....	71
..... (28 —10	
1942).....	77
..... (
1941— 1944).....	86
.....	86
.....	99
.....	114
.....	125
.....	136
.....	151
.....	151
.....	164

	(— 1944)	186
		186
		203'
		216-

	(1944)	227
		227
19-		237
26-		243'

	(- 1944)	250
	1944	250*
		253
		266
		274
		278
		282
		295

1.		312
2.		324
3.		331
4.		341
« »		341

1941-1945 .

26680

06.10.83
^ 29.03.84
-02358. 1/^-

. . . 26.25. . . . 31.3. . . . ,30
-9600. . . . 855. 2 .50 .

117864 < > -7, -485, .,90

•
<99034, ,19 ,12 < >





101- () . 1941 , () .



. 1941 .



. 1941 .

1942 .



. 1942 .

1942 .

..... ; ; ; ;



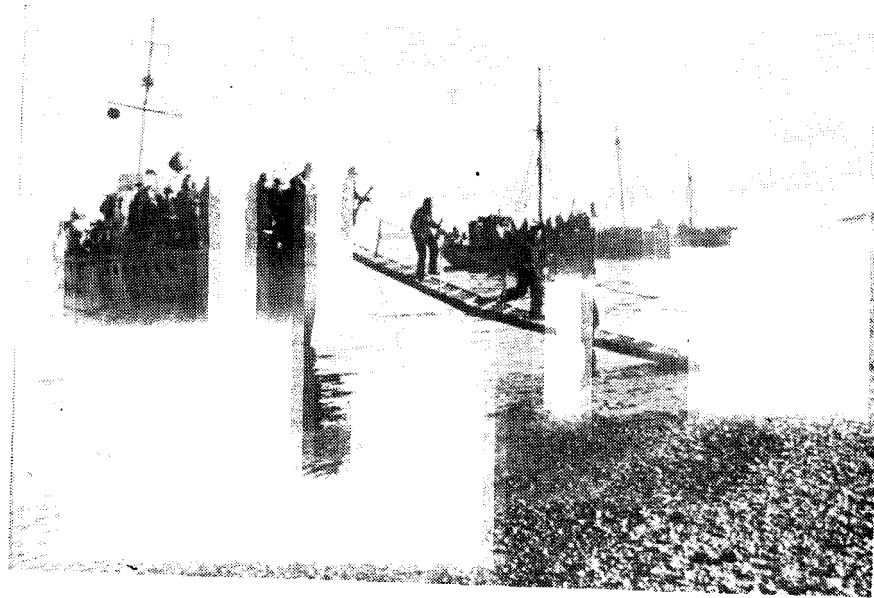
. 1942 .



. 1942 .



.1942 .



.1942 .



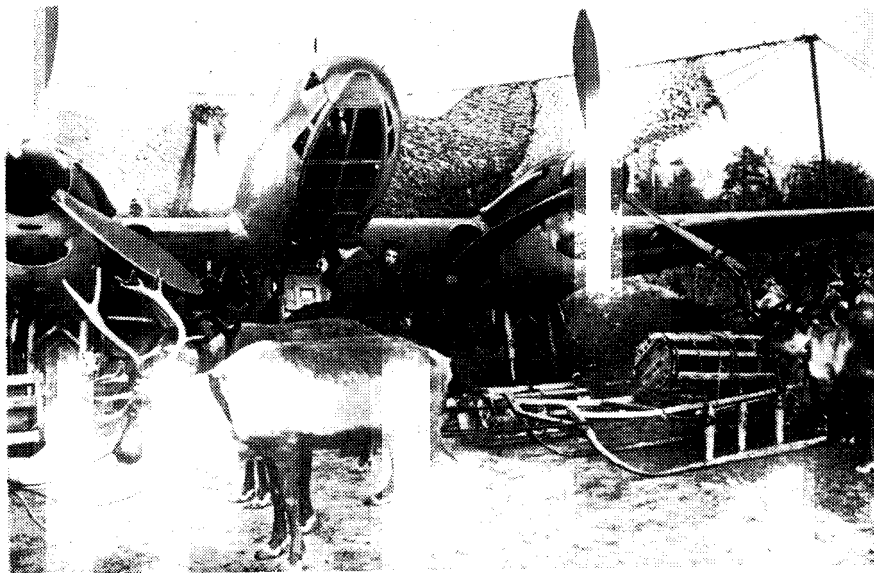
14- () . 1942 . () ;



, 1942 .



. 1942 .



1942 .





Группа в 1943 году

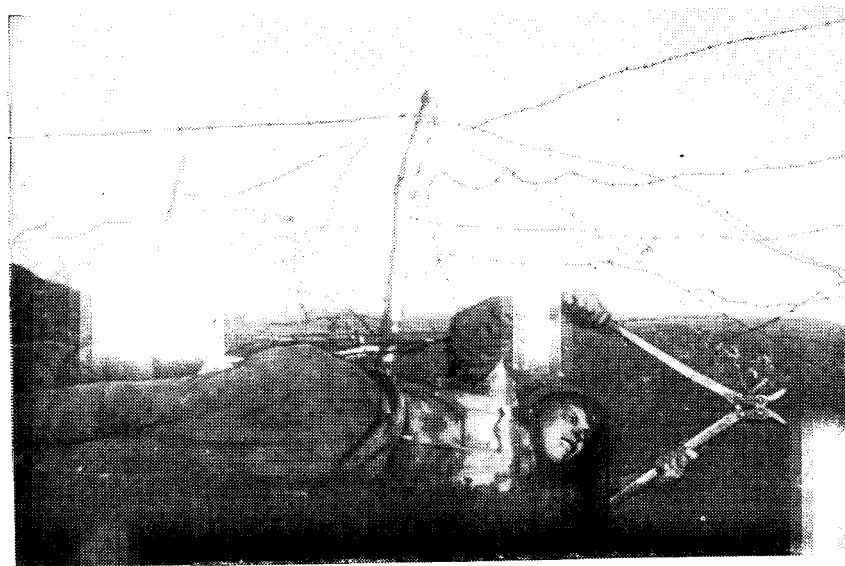


Водникы и м. 1943



202-

, 1943 .



1943 .



. 1942 .

19-

. 1942 .

. 1942 .

928-

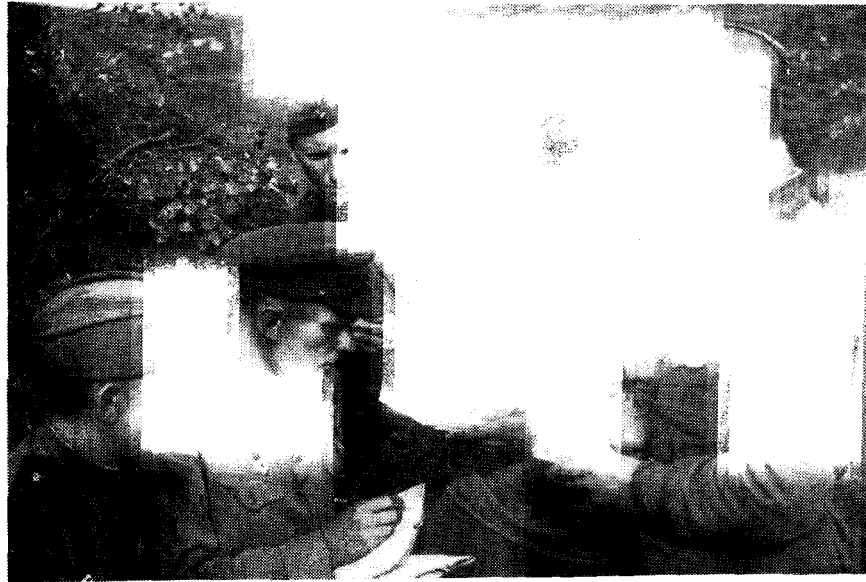
1843 .

()

20



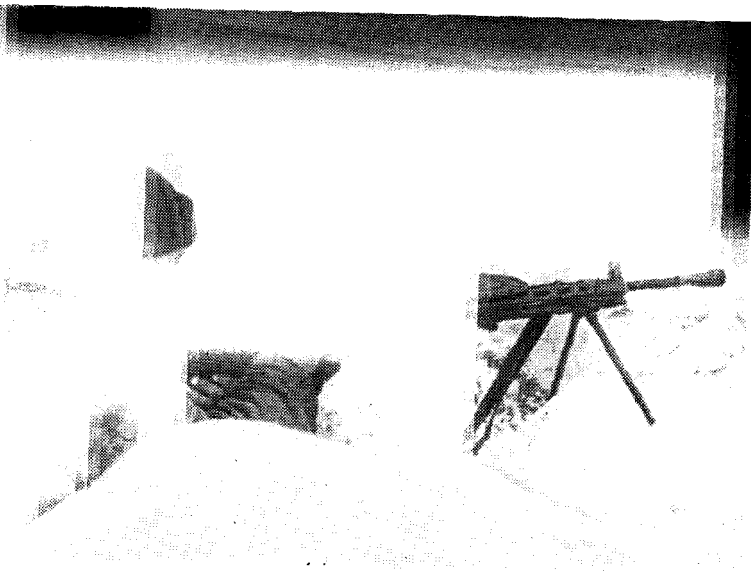
.1942 .



.1943_ .

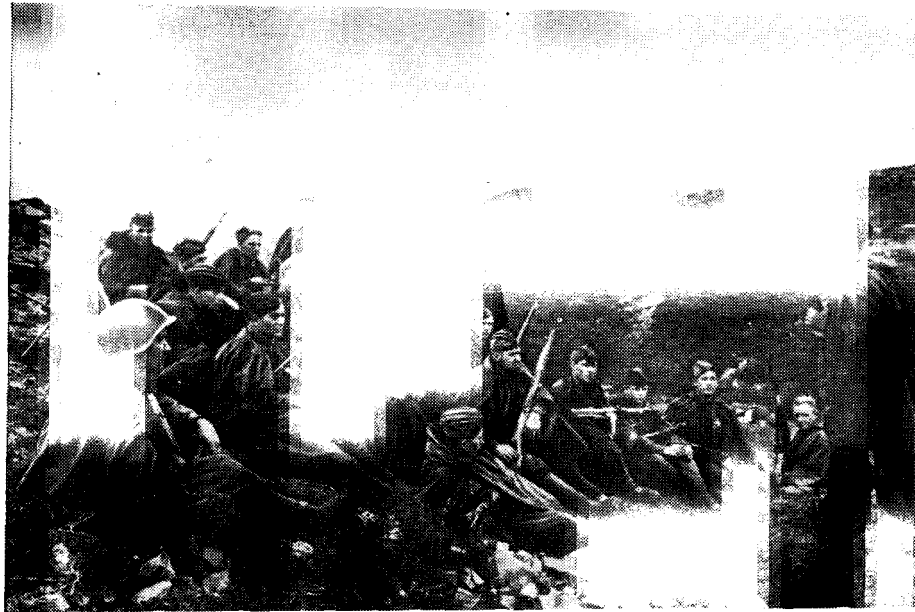
. 1942 .

.1942 .



Р 4 га л стрелковой «»»»»»»»
п0р0г,0, : тм 289'

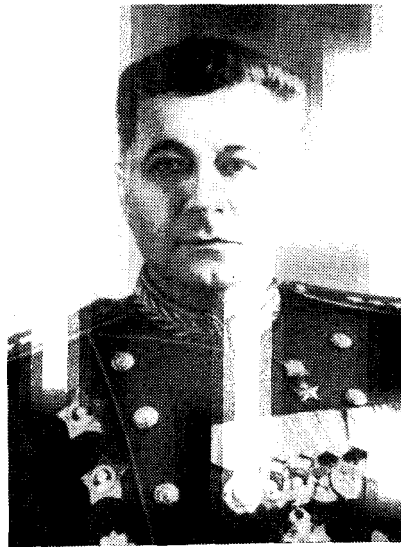




.1942 .



.1942 .



В. П. П. П.

В. П. П. П.



(313-) . . . , 1942 .



. 1942 .



. 1942 .



. 1943 .



. 1943 .



. 1943 .



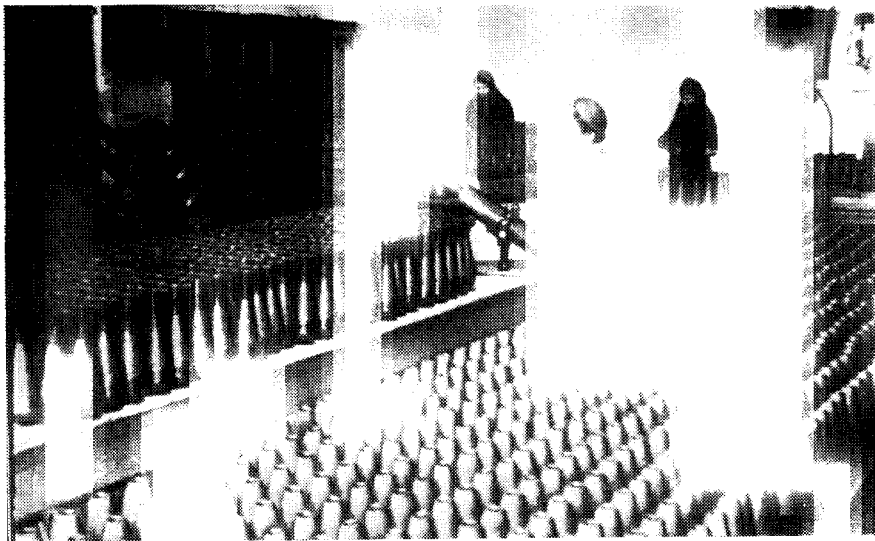
. 1943 .



. 1943 .







. 1942 .



. 1942 .



Н. А.



Т. .



А. Н.



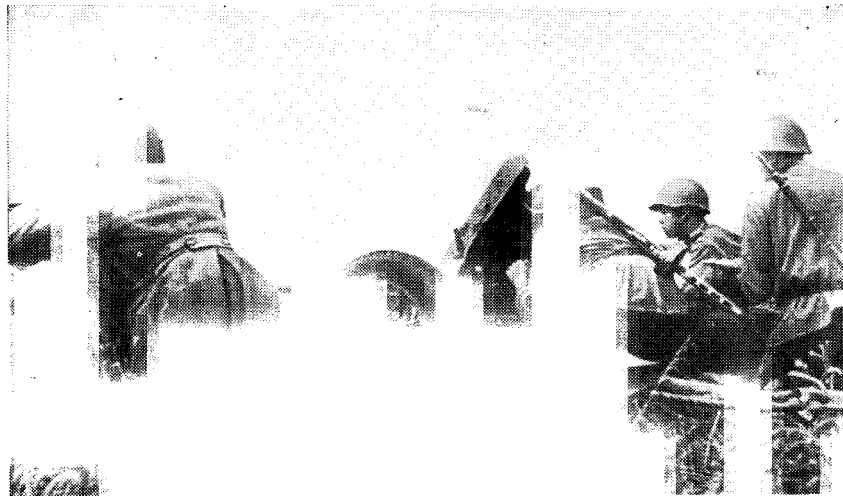
В. А.



1943

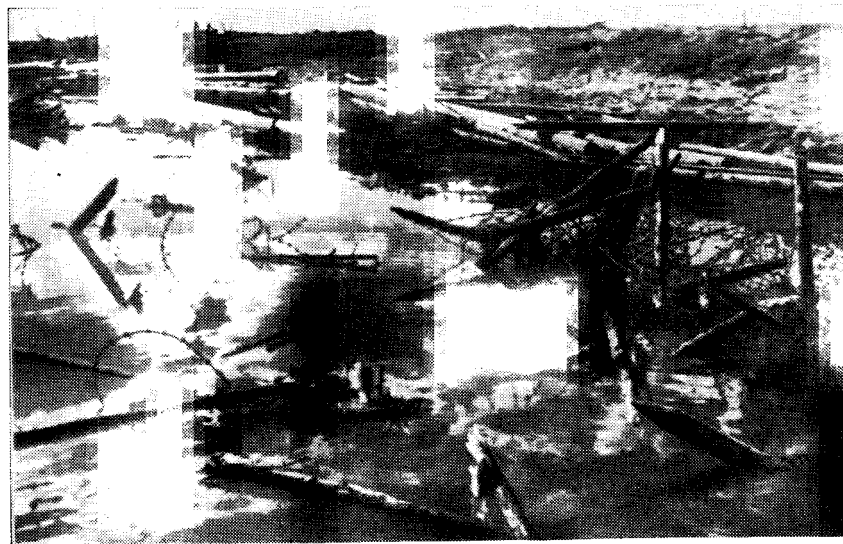


1944



,1944 .

.7-

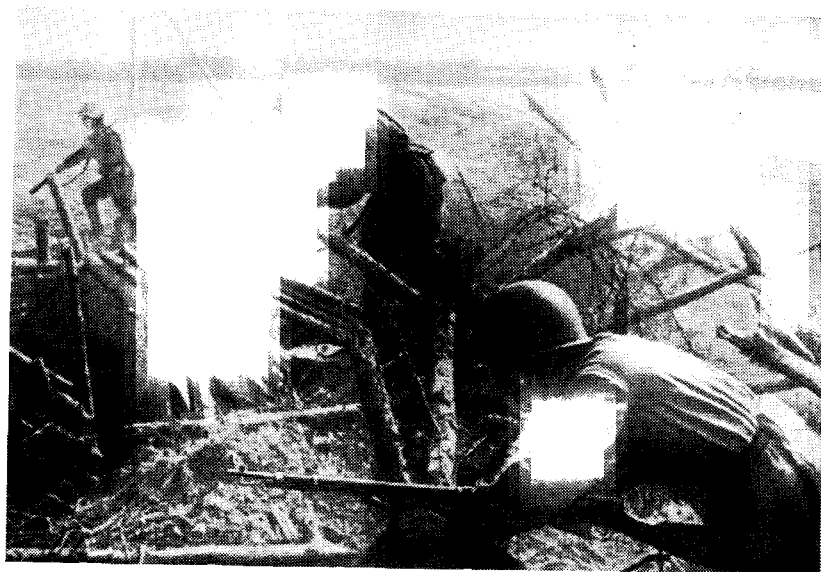


1944 .



1944 .

7-

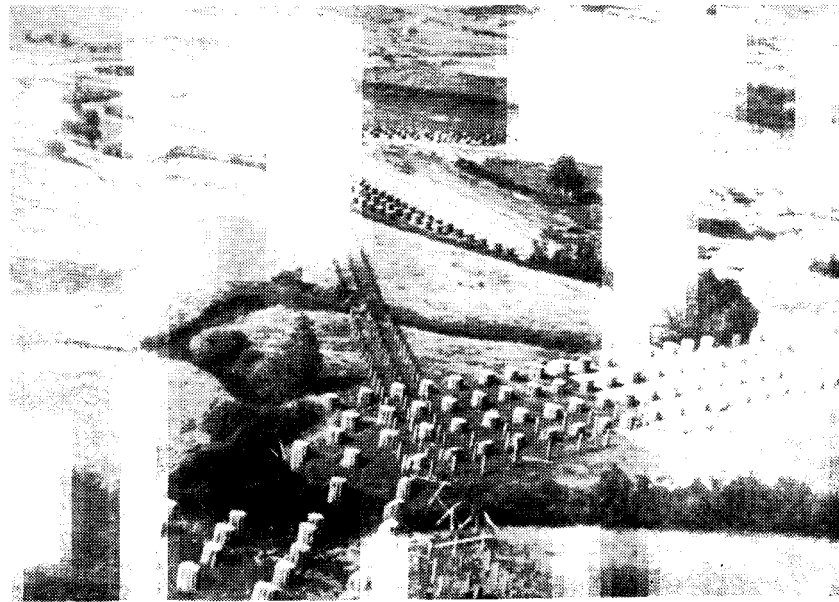


а з ? в а ч е

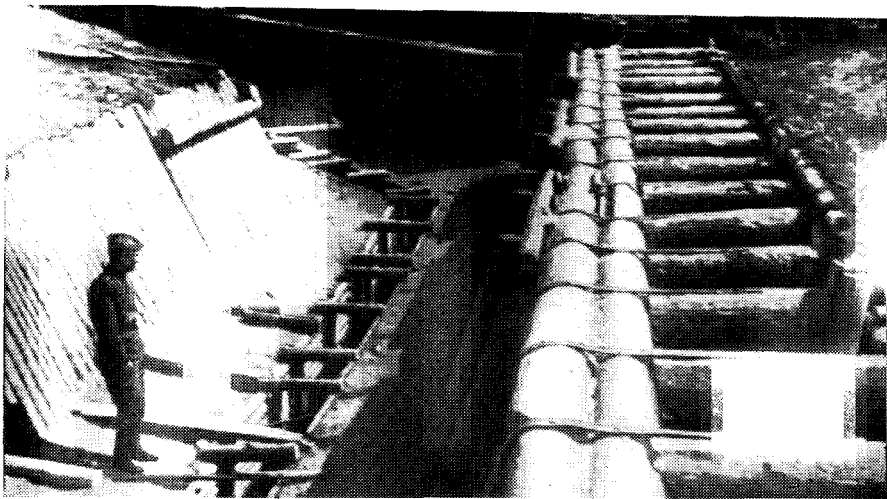


1944 .

7-



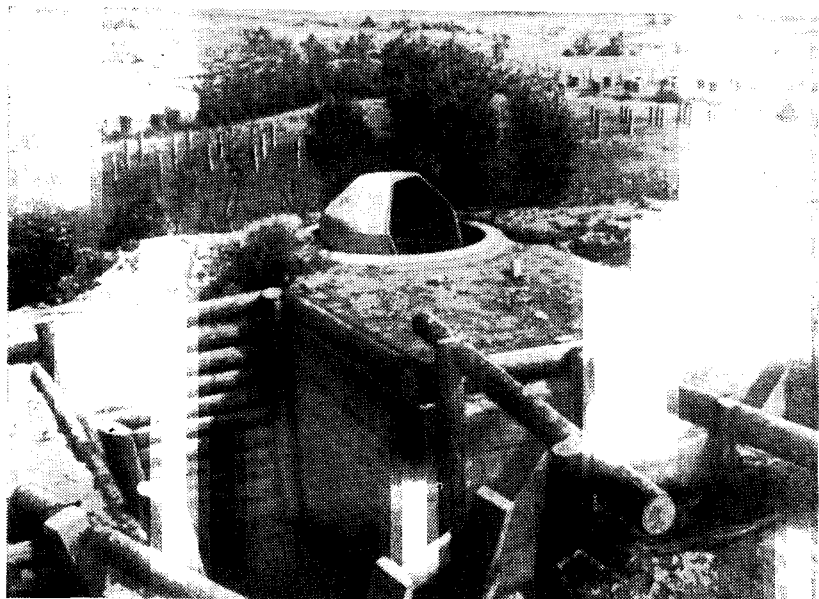
1944 .



1944 .



-1944 .

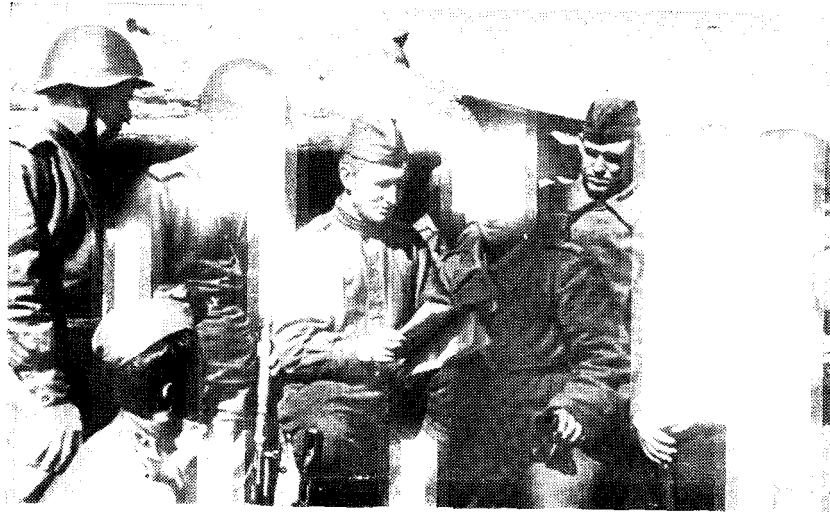


1944 .



-7-

1944- .



. 1944 .



339-
. 1944 .





... () ...
... 1944 ...

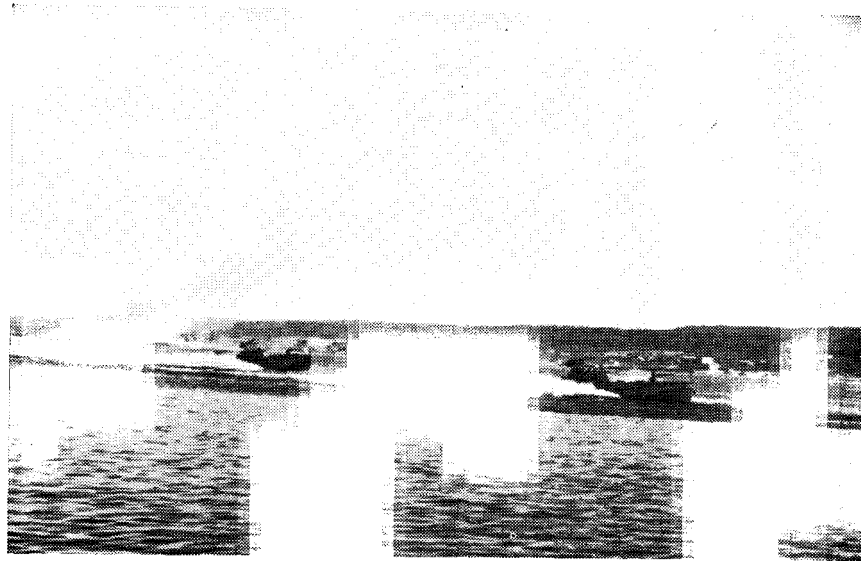


32-

. 1944 .



. 1944 .



1944 .



32-

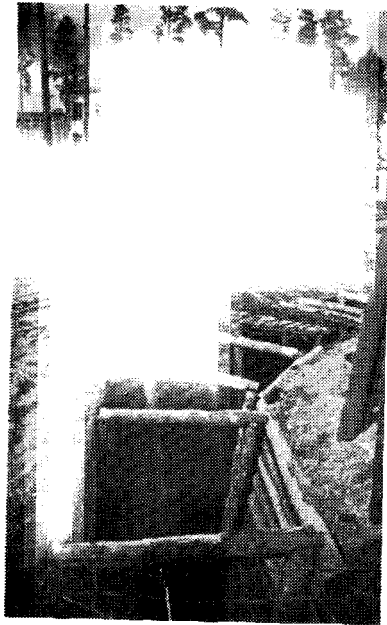
1944 .



32-
(). 1944 .



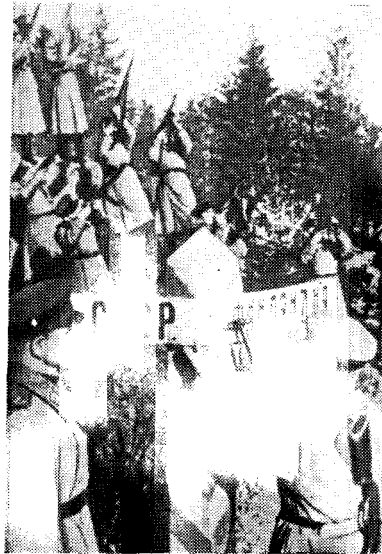
. 1944 .



. 1944 .



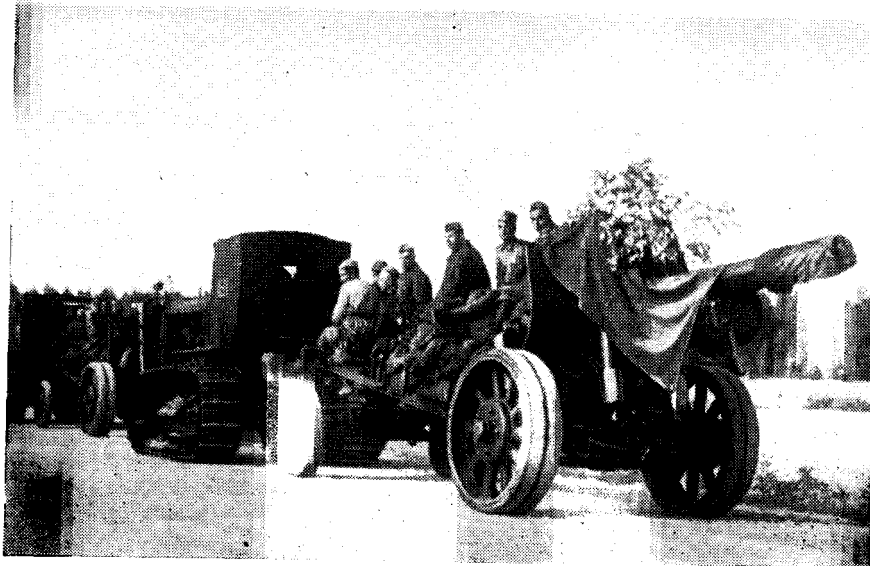
. 1944 .



. 1944 .

. 1944 .

1944 .



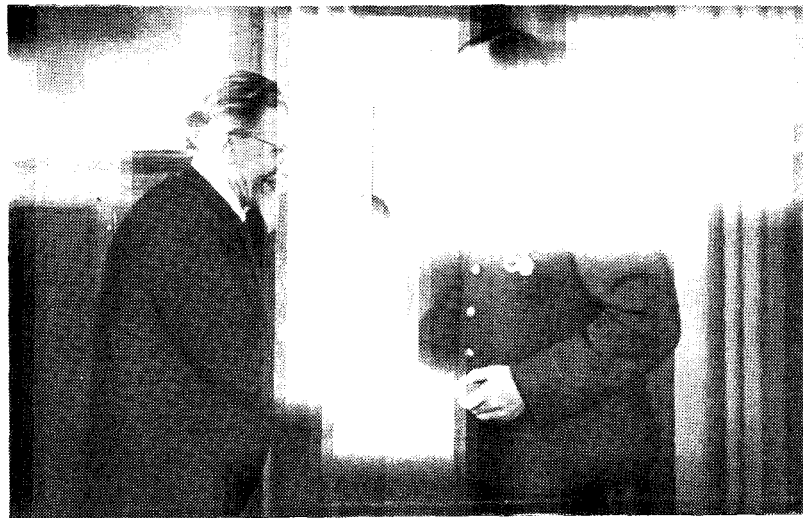
1944 .



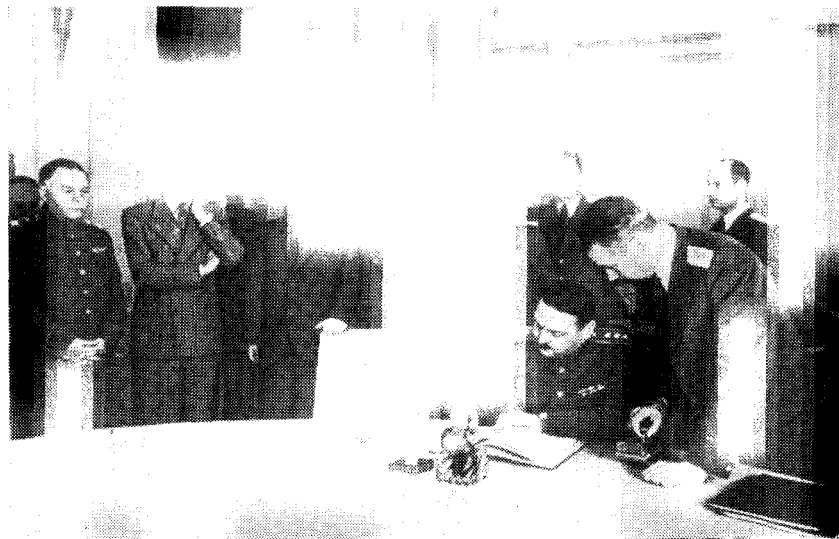
, 1942 .



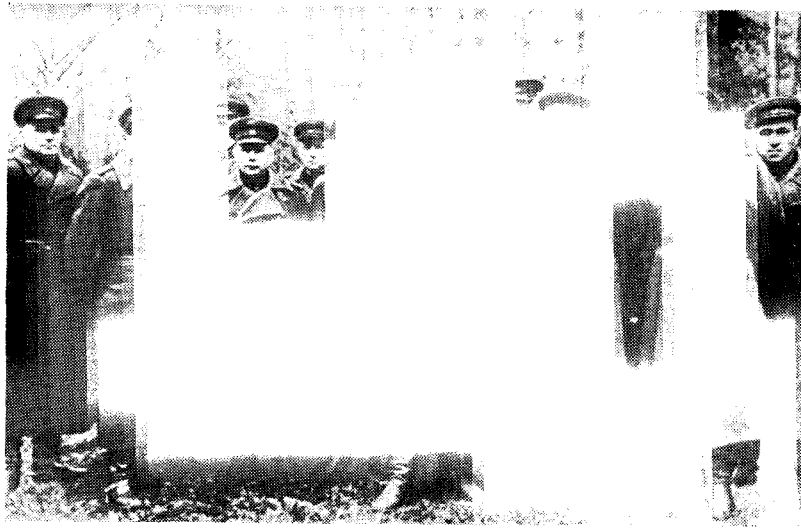
. 27-
, 1944 .



. 1944 .



. 19 1944 .



26-
(). 1944 .

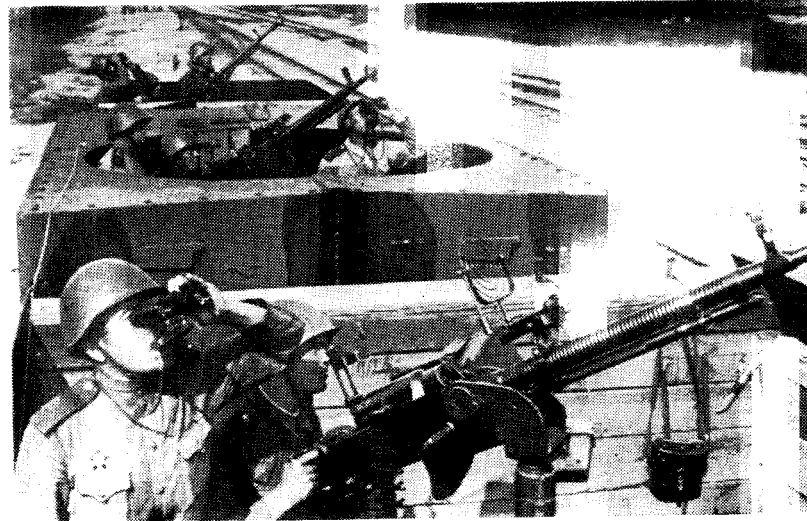


27 1944 .

Faint, illegible text at the bottom of the page, possibly bleed-through from the reverse side of the document.



1944 .



, 1944 .

. 14- , 1944 .

1944 .



, 1944 .



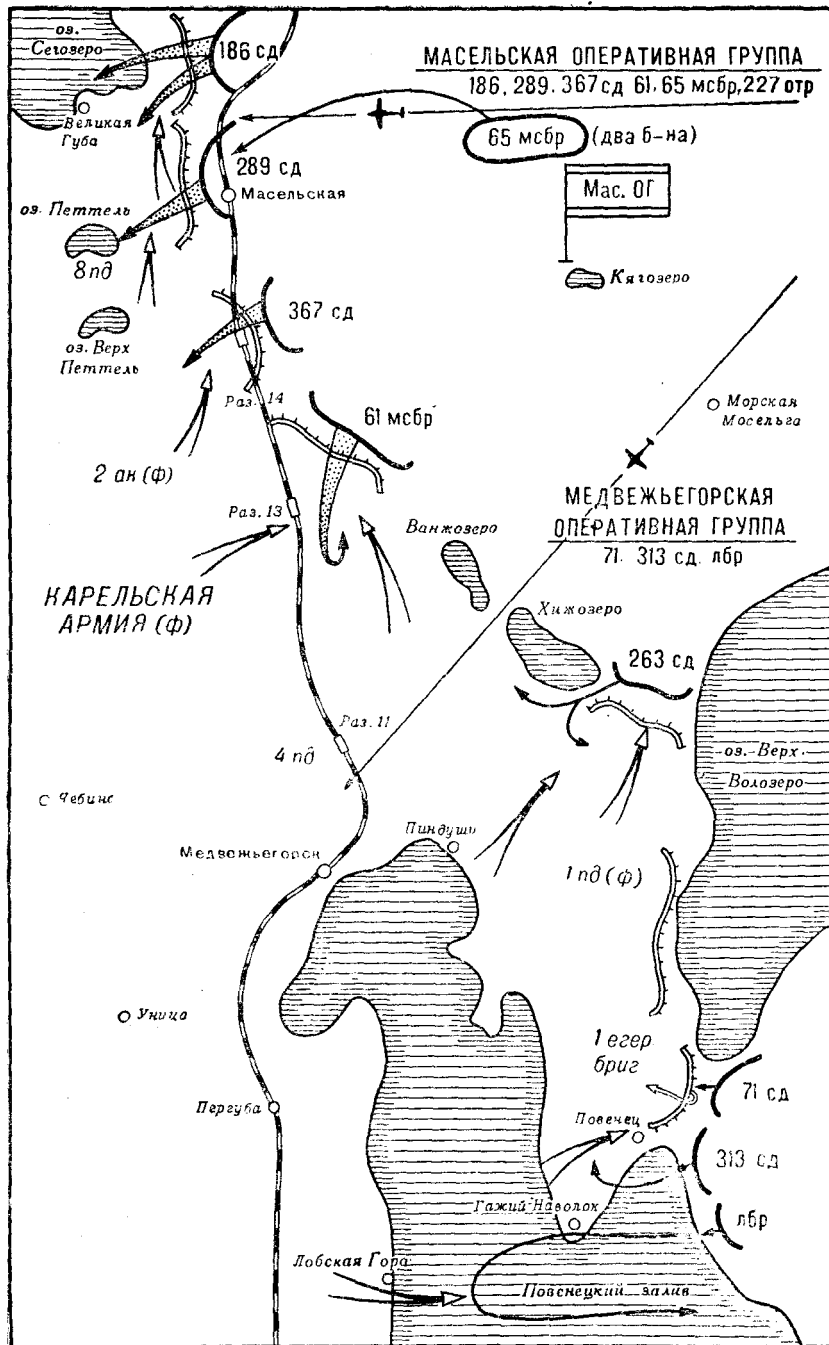
. 1944 .

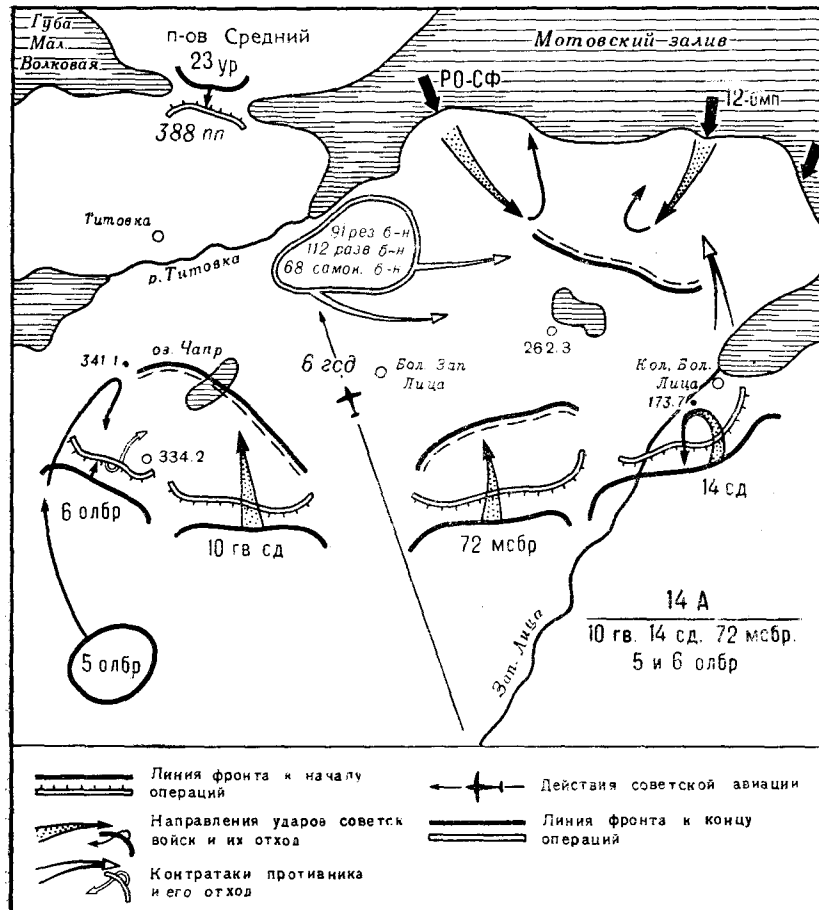




24 1945 .







(28 —10 1942 .)

Учитывая трудности подвоза в период весенней распутицы, по одной суточае продовольствия в виде неприкосновенного сухого пайка было выдано каждому бойцу и командиру. А воинам 10-й гвардейской стрелковой дивизии, 72-й морской стрелковой, 5-й и 6-й отдельных лыжных бригад выдавался четырехсуточный запас сухого пайка⁶⁰.

В 12-й отдельной бригаде морской пехоты все запасы боец нес на себе. Его выкладка составляла 200 патронов, 4 гранаты и пяти-суточный запас сухого пайка. В носимом запасе у пулеметчиков находилось 3000 патронов для станкового и 1500 патронов для ручного пулеметов. Из транспортных средств бригада располагала 50 оленьими нартами, предназначенными главным образом для эвакуации раненых⁶¹.