

П. С. ПАНАСЕНКО



**ГВАРДЕЙСКАЯ  
ИРКУТСКО-  
ПИНСКАЯ**

1986

ББК 63.3(2)722  
П16

П 1304010000-064 49-86  
068(02)-86

©

, 1986

1918 .

1920 .

4-

«

» —

30-

(

)

198-

1942 ,

1

3

II

1.

1942





1918 .

1918 .

3-

4-

6

1500-

12

1918 .

«

3-

—





536 4 44  
5- 6- . , -

. . . . .  
30- . . . . .  
180 , -  
( 70 ) . -

11 1500 , 2-  
3- . . . . .

, , . . . . .  
, , . . . . .  
, . . . . .  
, . . . . .

30- , . . . . .

, , . . . . .  
, , . . . . .  
, , . . . . .  
, , . . . . .

«1)

2)

3)

« » . « : ?» — « ?» — « »<sup>4</sup>.

5-

1-

1-

: «

...»

<sup>1</sup> , .1340, .2, .9, .12—13.

« »  
...  
« »<sup>1</sup>  
1-  
5-  
5- 4-  
6  
( )  
1918  
89- 300  
150 50

<sup>1</sup> , . 1346, . 1, . 170, . 135-136.



!» 1

3-

3-

«

3

» 1 2.

30-

3-

10,5

30-

2436

3,

30

4.

1 , .1346, .3, .37, .193.

2 , .1346, .2, .668, .50, .203.

3 , .1346, .2, .668, .13, 66, 68.

4  
(1917—1922 ): . . . , 1978, .4, .470.

3- (5- , 29- 30-

( . ).

— 29- . 30-

29-

3-

-30

, 1-

-6

12

2

1,5

600

30-

30-

25 1918

30- 3-

3-

4-

-30

2-

A. 1- 1-

B. 29- 30-

100

14

1-

4

\*  
40-

1615

, 187

, 35

?

1919

2-

3

26

25-

6

4-

70

1, .1346, .3, .53, .251, 252.



30-

50

450

4

'1-

« - »:

« »

16



1919

3-

24

3-

...»

17

12.

(

),

30-

70

3.

( )

3-

30-

63-

1576

, 30

13

3.

5-

6-

1

2

(1917—1922

3

, .1346, 01 .2, .168, .34.

); .4, .56.

, .1346, .1, .170, .14\$,

48





... : «  
 ( )  
 ... »  
 , 4 1919 .. 2-  
 3-  
 ( ) ( - ), ( 30- )  
 2,5 900  
 — 10  
 2  
 «  
 », 30-  
 12.  
 . 7  
 2-

<sup>1</sup> , .1346, .2, .1. .57, 58.  
<sup>2</sup> , .1346, .2, .173, .21.

3- -  
- -  
(30—35 -  
- -  
- -  
29- -  
- -  
200 -  
- -  
30- -  
- -  
- -  
30- -  
- -  
29- -  
- -  
30- -  
- -  
10 -  
- -  
2- -  
- -  
3- -  
- -  
30- -  
- -  
12 1919 « -  
- -  
22 -





» 1.

1919

1918

20

1-

2-

262, 263

264-

2,5

, 45

3

265, 266

267-

17-

2-

4

64

4

3-

268, 269

270-

1-

3,5

77

5

12.

— 1302

19

, 2-

<sup>1</sup>

<sup>2</sup>

, .1346, .1, .17, .114.  
, .1346, .2, .168, .149, 150,

1- 30-  
1918  
7 1919 ( )  
20 1919  
1-  
2-  
21-  
2-  
2- 3- 30-  
2 29- 30-  
2- 3-  
25

5

1919 . 30-  
100-

« »

62

40—50

29-

13

30-

266-

26



30- 2-  
(10—15  
) , 28 2-  
, 2-  
1- , 3- 2-  
2- (10—15  
) ,  
— ,  
! ? ? ? 62-

1918/19

62-

1 30-  
30-35  
27- 30- 29-  
< 3-  
— 2-  
«  
»  
2- 3-  
2- 3-  
— 14  
30-  
266-  
30-  
«

---

1 . . . . ., .51, .3.



1

«...»

«...»

1919

1

1919

1919





18

100

4.

\*

1919

«

».

«

» 123.

1

2

::

, 4, 347, 348.

, 39, 151.

3

33

« — !».

30-  
120—160

27-  
30- ,

3-  
1-

8

27- 26- 5-  
3-

3- 30-

5- 3-

30- 5-

3-

262- 1

!

1 15

1228

11

, 51

, 239

— 1080

5-

3-

30-

269-

7-

, .1346, §, .174, .51, ..

8\*





© ... »

29

60—90

©

1280

«

»

20

30-

40—50

<sup>1</sup> , \$ . 1346 , 2 , . 174 , 79 ,

16

®,

14

30-

1919

2-

2,5

100

<sup>1</sup> , .1346, i .1, .23, .5, 6, 14.



269- 262- 2- 262-  
 ©

( ! )

262-

269- (20—25)

30-

1200 1. 269-  
 1000 12.

1	, .1346, .2, .1156, .93, 94.
2	, .1346, .2, .779, .211.

6 75—90

1-

35-

27-

30-

© 100 , 500

30-

25 1919

5-

X.

)

3-

21-

1917

©

1918

5-

-5

30-

©

©

30-

2-

2-

42

... 262- ... \*

; 2- ...

( - ... )

3-

8 1919

(90 ... )

©

X. ... -5

« 15 1919 .. —

2- ... »

150- ... 2- ... 20

\* ...

16

-2



« 5- : « -  
30- -  
! 5- ...  
, 30-  
1- , 2- 3- ,  
i -  
»!  
30-  
262- 266- i -  
3- i -  
: « 262  
262  
» 1 2.  
30- 1- -  
, 7 1920 ..

<sup>1</sup> , .1346, .2, .1156, .45-46.  
<sup>2</sup> , .1346, .2, .890, .134.

30-

2-

3-

30-

10—12

1920

25

264-

30-

18

( )

« »

1

<sup>1</sup> , .1346, .2, .376, .13.

... 1, ...  
... « 11-  
... ».  
... 5- ... 30-  
« ... »\*.  
... 263- 264-  
... 16 ... 4 ... 92  
... 2 ... 9  
... (

---

<sup>1</sup> , .1346, .2, .378, .13.  
; .1346, .2, .411, .24.





... 1 ...  
... > ...  
... 1 ...

« 1»...» 1

30-

... 4 ...

... 4 ...

---

<sup>1</sup> , 1944, . 17—18.  
4 ... 49



«...»

1920

30-

«30

7 1920

30

13 : «

(

15 [

30

17 1920

30

<sup>1</sup>  
1920): . . . , 1969, .770.  
<sup>2</sup> . . . , .772.

& 30

»\*

( )

4-

28

^

23-

50

263-

— 262-

264-

88-

89-

, 90-

263-

28

1600

57

-1

<sup>1</sup>  
1920): . . . , .774.

(1917—

52

-ft. 262-  
 30-  
 262- 1500 4  
 50 — 1200  
 600  
 , .1346, .3, .47, .371—373.

264-  
100-140-  
1400 70  
8 ) ( )  
262-  
1-  
, 22  
264-

... ..  
... ..  
... ..

264-

2-

... ..  
... ..  
... ..

3 1920

263-

— 1-

3-

... ..  
... ..  
... ..

2-

... ..  
... ..  
... ..

263-

... ..  
... ..  
... ..

30

... ..  
... ..  
... ..

89-

... ..  
... ..  
... ..



( ) ( ) ,

269-

900 — 400—450 — 800—





« 1. 4- 30-  
: 30-  
! : « . !  
30- » 2.  
1921 .  
1938 — ).  
« »  
« »  
« »  
1920 « »  
30-  
« »

1 . . . 1957 . 135—136. (1918—1922 ):  
2 . . . 5, . . . 1957 . 1,  
421.

6-

« ».

( ) 9 1920

: «

» 30-

100—120

1921

1800 163

2

« » 12. 13 265-

<sup>1</sup>  
 (1917—1925 ). . 1975, . 487.  
<sup>2</sup> , . 1346, . 2, . 500, . 45.



30-

9  
60  
265-

266-

(

266-

! : «

— 52-  
! »

115-  
! 42-

7-

150

40  
266-

50

30-

« » ,

« »

« » ,

« »

« »

, , , \*  
 , , , -  
 , , , -  
 , , , -  
 , , , -  
 ( 28 , 213 1921 266- ) 26 ,  
 3 , 2 , 12 1 ( -  
 21 51 ), 1, -  
 4-6 : , , -  
 266- : , , -  
 2- 27 , , -  
 , , , -  
 , , , -  
 , , , -  
 , , , -  
 1921 , , -  
 , , , -  
 600 , , -  
 88- , , , -  
 , , , -  
 , , , -  
 — 50 150 , , -  
 , , , -  
 1 , .1346, .1, .406, .82.



100 150

-30

1921 .

30

2443

\*

1921 .

266-

: «

» 12.

1

(1917—1925 .), .492, 493.

2

, .1346, .2, .982, .712.

\*\*\*

30-

30- 1922 .

88, 89 90-

( )

(40 — 45

)  
76-

1.

« 90-

300

40% — 65%, — 5%, 88- : «30%  
».

30

15

11  
30

» 12.

1 . 1346. .3. .43. .35.  
2 . 1346. .3. .507. .9.

« 1922 »

( 1918 ).

».  
« — ».

1922 .,

180

4.

, .1346, .3, .51, .43.









1941  
9-

48-

8200  
35, 71, 256 369-

121-

59-

71-

50

(.)

1172, .1, .2, .1.

30-

176-

23

30-

48-

176-

591-

30-

256-

4-

71-

71-

3-

108

198-

1 , .1172, .1, .7, .20.



30- 198-

200 4

3- 71- 26  
1 2

« !» 2-

50-

256- « ».

2- 35-

<sup>1</sup> , .1172, .1, .2, .2.  
<sup>2</sup> , .1172, .1, .7, .21.



, 4-

256-

40

9

71-

26

11

74-

17

48-

1 , .1172, ,1, .7, .34,  
74

30- )  
 , ,  
 21 , 100-  
 , -  
 47 , -  
 , -  
 , 32 76-  
 20, 24 122- — 16, 120 -  
 108 330 -  
 — 43; 1040 44, 110 -  
 117\* 23 50- 72- -  
 5- -  
 , -  
 , -  
 , -  
 , -  
 20—30 -  
 30- — 10 -  
 , -  
 , -  
 , -  
 2 59- -  
 , 4 , 6 , 4 -  
 , 4 , 4 -  
 7 12. ,

---

<sup>1</sup> , .1172, .1, .37, .50.  
<sup>2</sup> , .1172, .1, .7, .43.



3

71-

2

30-

121-

50-

73-

9-

30-

7

11

1, .1172, .1, .2, .2.

51- 95-  
9-  
( ),  
: «...  
» 2.  
(  
)  
13 1941  
59- ( 76- )  
300 35- 8 3.

---

1 , .1172, .1, .4, .85.  
2 , .88.  
3 , .1172, .1, .37, .145.

9-

30-

14

19

4

18

6

259

, 1

71-

15

3

30-

35-

71-

, .1172, .1, .37, .146,



59-  
 ,  
 ,  
 30-  
 ,  
 , 30  
 , 16  
 \*  
 19  
 ,  
 19 , 1941  
 30-  
 ,  
 22  
 , 25 , 31 , 22 4611  
 72  
 3694 , 59 , 4  
 23 , 1941 3 12  
 ,  
 ( 35, 71 256- ),  
 (59- 121- ),  
 ,  
 ,  
 1 3292  
 ,  
 ,

<sup>1</sup> , .1172, .1, .6, .263.  
<sup>2</sup> , .464, .5689, .9, .147.



296-

« !»  
4-

6-

296-

1. 2

10

30-

( 256-

) 1 2.

75

3

200

71-  
!»

<sup>1</sup> , .1172, .1, .7, .28.  
<sup>2</sup> , .464, .5689, .9, .304,

, 22-  
 30- , 60  
 !  
 -  
 -  
 -  
 30-  
 ,  
 -  
 -  
 35-  
 ,  
 -  
 -  
 8  
 8  
 30-  
 ,  
 -  
 -  
 (70—90 )  
 -  
 296- 121- 212- , 266- 130- ,  
 -  
 -9  
 -  
 « »  
 -  
 -  
 30-  
 20 , 22 12 , 10 2888  
 45  
 2.

<sup>1</sup> , . 72, . 1, . 37, . 181.  
<sup>2</sup> , . 464, . 5689, . 9, . 328.

10—15

30-

35-

500

«

1941

1920

«

»,

«

».

. 9

175

20

9-

. 30-

170-

30

30-

: «

!»

, 71-

59-

1-

4-

\*

. 1

<sup>1</sup> , .1172, on. 1, .37, .238.

71-

2-  
45-

« , —  
».

20

4 , 3 , 13 , 4 , 10  
, 14

51- 218-

3

: «

» 12.

3.

. 30-

<sup>1</sup> , .1172, .1, .2, .3.  
<sup>2</sup> , .1172, .1, .37, .224.  
<sup>3</sup> ..

1941—1945. ., 1961, .2, .218.

70- ( )

11-

7

6 1- 1941 9- 1- 30-

7 256- 59-

11

160

7

— 150

59- 256-

100—150

256-

9

7



12

1.

71-

7-

60

6

10

250

9-

9-

30-

1 , .1172, .1, .7, .71.

, 1- 35-  
 , — 256- 71-  
 , 9  
 8—12 , 13—17  
 , 27 —  
 4—5  
 29 1941 . 14- 16- 30-  
 71- 30 10 256-  
 — 90 1- 541-  
 ... 35-  
 59- 1-  
 ? , —  
 , , ,

...  
71- 256-  
...  
256-  
« ?!» —  
— ! —  
35- 256- 1-

, , -  
, , -  
, , -  
9- -  
29 :  
9- 1 -  
, 14-  
« », -  
30- -  
. 1 45 -  
256- :  
59-  
22 ,  
...  
« ?!»

: « !», « , 31  
( ) 24-

: « » « »  
», « ».

) : « » (

59-

1

9-

92

. 21 , 56-  
« » ,  
17 , 30-  
20  
30 34 , 6 , 207 , -  
30- 60-  
, 28  
13-  
30- 30  
5 1941 30-  
2 50- 72-  
16- ,  
« », 5-  
8, 22 198-  
5-  
105 , 230 , 370 71 , 29  
, 202

---

<sup>1</sup> , .1172, .1, .2, .3.

, 1. , -  
 , , : , -  
 , . -  
 70 -  
 , 400 -  
 1941 . - 12.  
 \*  
 1942 . «  
 », -  
 , 7 1941 . -  
 , 6 « -  
 , — ...» 3. « 8 -  
 ( -  
 ), —

---

<sup>1</sup> , .464, .5689, .1, .395, 403.  
<sup>2</sup> , .1172, .1, .6, .259.  
<sup>3</sup> , .1172, .1, .37, .390.

. 35  
35  
3-  
( ) . 8- 256-  
256- — 3-  
» 1.  
256-  
7- 71-  
45-  
, 12  
28 1942 . . . . . « !» —

1 , .1172, .1, .37, .410.



1942 .

\*

7-

8

1942

9

1.

59-

12

41

1

, .33, .793756, .10, .254.

,  
 , — ,  
 ,  
 , 1942 .  
 1942 .  
 ,  
 ,  
 30- 9- 36-  
 , -56,  
 ,  
 - ) (20—30  
 : 10 , 41  
 13 45- , 12 , 110 , 43  
 137 ( , 150 600  
 ) \*.  
 1942 .  
 — ,  
 , .  
 — ,  
 , 1

1 , .1172, .1, .2, .19.  
 7 .П,





— 339—

( — )

?!

24

24

56-

18-

23

25

2

2



48 : 5542 , 24 110 (

50- ) . 7 12

20—25

35- 7-

30- 339- 13-

73-

8

70

256-

2- 3-

(71- ) .

100

, 2 , 2 , 30

\*

17

100

, 30

10

339-

1 , .1172, .1, .41, ,641,



600

14

8

35-

35-

256-

16

12

9

10

25

35-

---

1 , .1172, .1, .41, .647.  
 2 , .1172, .1, .12, .15.



17

35-

50

71- 256-

10

73-

13-

— 9-

30-

1-

2-

256-

50

10

71-

256-

« »  
\*  
2  
10  
i  
)  
11 160 3  
12  
15  
35-

---

1 , .1172, .1, .41, .662.  
2 , .651.  
3 , .§49,

35-

71-

256-

1942

303

17

1942

56-

: «

30-

...

30-

11

180

».

«

».

13

256-

(

)

15

1, .1172, .1, .12, ,

25 35- 71- 20—  
 10 i  
 4 \* 900  
 , 16  
 17 35-  
 100  
 21  
 : «  
 2500 , 14  
 , 7 , 103  
 ».  
 ( ) , 349,5 ( ) 198,0, 451,2  
 , 23  
 ( ) .

<sup>1</sup> , .1172, .1, .12, .20.

— , tío , 56-  
18- 56- — 349- 30- 56-  
45 , 90 , 15 , 6  
309 , 36  
— 15  
34 , 45 , 30- 4274  
38 , 40 ( , 41 1. 50- )  
30- 56-  
419- 125-  
26  
20 9 23  
35- — 179 1-  
« , —  
419- —

500 , -  
-  
-  
- 141 -  
» , : «  
-  
» -  
71- -  
-  
-  
-  
8 , 60 -  
-  
30- 125-  
198- -  
1941 -  
-  
-  
-  
4 , 12 23 -  
-  
-  
12 -  
1 , .1172, .1, .12, .60, 66, 67. ;  
109

10—12  
, 5

71-

20  
150  
100

35-

1942

13  
35

3-  
50)

256-

30-

<sup>1</sup> , .1172, .1, .45, .949.

1942 .  
249,5. 200

8-

1942 . 256-

«

», «



», « -

», «

»

2-

71-

1942

35-

208,

71-

—233'

390 · 18

1942

55-

1

, .1172, .1, .45, .990,

112





256-

467,9, 450

35 \*

©

256-

©

35-  
20

16

350

12 , 11 , 21 , 31

1 2

71-

©

56-  
18

15

(

)

<sup>1</sup> , .1172, .1, .21, .33.

<sup>2</sup>

8\*

115

55-

56-

27

164-

1 2.

300

3.

<sup>1</sup> , .1172, .1, .16, .26.

<sup>2</sup> 21 1943 .

: 35, 71, 256-

<sup>3</sup> ; 59- 164, 166 168-  
— 126-  
, .1172, .1, .45, .1120.

116

168-

23

1943 .),

56-

56-

2

1943

47-

47-

56-

\*

55-

14

140

55-

, .3, .11556, .12, .127.1

14140 000

166-

12

15—20

20

164-

166-

168-

<sup>1</sup> , 1944, . 31—32.  
<sup>2</sup> , . 1172, on. 1, . 45, . 1133.

228-  
229- ; 500-  
994-  
85-  
6  
10  
20 30 105 25  
21  
23  
25-  
47- 97-

1 , .1172, .1, .19, .33.  
2 , .5.



19-

24

63-

150

25

«

».

100, 150

!

...

121,4.

120

1943

26

121,4

164-  
— 166-

— 168-

300

30

, 16

, 8

164-

7

166-

2-

121,4.

14

30  
75—80

19

« »

2? 166-

166-

50

4 , 2 ( , 17 , 2600  
 , 21 , 1 2 , -8 29

427-

56-

20—25

60 3.

<sup>1</sup> , .1172, .1, .21, .117.

<sup>2</sup>  
<sup>3</sup> .7, .220.

1939—1945. ., 1976,

500

1300

20 73- 1- 101- 101- 125-

25 4- 2-

30

1943

18-

10 1943

6480

4.

« »

« »

<sup>1</sup> 1041—1045. ., 1061, .3, .353.

<sup>2</sup> 1939—1945, .7, .221.

<sup>3</sup> .224, .934, .50, .89, 93.

\* CM.: 1939—1945, .7, .223.

318-  
2- 164-  
1. 20 10  
166-  
18- 2.  
« »  
1331- 318-  
101- 125-  
5- 55- 11  
12 5  
18-  
1  
: «  
( ) ».

**1** , .1172, .1, .21, .120.  
\* , . 72, .1, .16, .137.



: « ; , -  
 ».  
 , ,  
 1943 ., . 13 ,  
 , 164-  
 , ,  
 , 6 , -  
 , ,  
 . 1 ,  
 500 ,  
 . 15 18-  
 ,  
 16 ,  
 . 19 ,  
 18- ,  
 , II ,  
 , « -  
 , — 164-  
 , — , ,  
 ».  
 : « ,

---

1 , .1173, .1, .45, .1428,

» 1.

166-

9

1943 .  
224

20

4 15

:

1 1943

1 , .1172, .1, .45, .1431.



) 18- 3 — — ( — , —  
 2- . 22 2 — 2- . —  
 , — , : — —  
 : — 60, — 35, 240 — 25,  
 — 80, — 15, —  
 3 5 \* —  
 390, 280 430 —  
 , 15 6 , 12 , 13 —  
 1 2 , 35 —  
 , , —  
 , 30 —  
 , —  
 , , —  
 , , —

---

<sup>1</sup> , .1172, .1, .21, . 2.  
<sup>2</sup> , .163.

128



...  
!»—  
...  
44.8.  
9

100—150  
164- 166-  
164- 102,0  
13  
3  
168-  
164-  
12  
69,5 55,2, 168-  
98,9. , 166- — 164-  
55- 2- 7  
130



166- . 17 168- 125,6. 164-  
, ( -  
) , -  
, 12 , 168- -  
« « » 14 -  
1943 ., , , , -  
, -  
, 1944 . -  
, 62-  
8 21 1944 . « » . -  
19 . -  
, « -  
». , -  
, , -  
, -  
30 , -  
, -  
, -  
, -  
, -  
, -  
132 13





, « — » —  
 . . . . .  
 1008 / 2220  
 764 ( )  
 — 20 15  
 50 ,  
 1944 .  
 « ».  
 , , , ,  
 . « , —  
 , —  
 20 ».  
 44-  
 1-  
 164- — 166- 168-  
 20- 28-

1 , . 1172, . 1, . 48, . 17, 18.







, 168- — 28- ,

, 6-

24

166-

164-

164-

2-

2-

164-

« — »

— , —

60

168-

2-

!» : « :

! —

2- 168-

25

168-



...  
26  
...  
166-  
...  
139

23

4

( - )

61-

28-

-28'

61-

28-

«

» \*

126-

63- 164-

, 164-

166-

168-

164-

« »,

30

9

19

1.

166-

164-  
168-

166-

<sup>1</sup>  
1975, 335—336.

<sup>1</sup>  
141

11 1944

23- 83-  
— 397-

168- 166-

168- 12

166-

164-

12

168- 166-

57-

62-

166-

168-

142

[Faint, illegible text, possibly bleed-through from the reverse side of the page]

62-

13

168-

166-

143

\*



13

14

166-  
3

168-

14

61-

55-

20

28-

20-

10-

203-

25

292-

10—15

292-

28

168-

144

166-

164-

(1,5

),

62^

10

400

8180

100

, 120

, 112

, 630

50

, 320

13

(

28-

).

20-

1944

21

1944

<sup>1</sup>

, .1172, .1, .1, .9.

21 20- 1944

3-

28-

) ( 1-

10

« »

24

20—25

— 1945 1944

53,0.

166-

10\*

147

1944 .

1944 .

500

\*

164-

1- 3-

1945 .

1 , .1172 , .1 , .23 , .29.

148.

301



5—8

61-

3-

«

»,

1945  
4

10

« »

166-

53,0.

166-

100

2-

100

150

2- 166-

13 1945

13

13 27

1945  
28-

28-  
3-

9

13

100—150 ),

168-

164-

166-  
164-

10

3-

7-

7-

... , .1172, .1, .23, .91.



10  
164-  
166-  
168-  
152  
164- 168-



17 -  
61-  
164- 166-  
168- 20-  
20 168-  
168-  
50-  
« »  
164- 166- , 168-  
164-  
2- 166-  
153

3- ( 164- )  
,43 28-  
28- 28-  
6 9 —  
28- 55- ( )  
1-  
19 — —  
1-

168-  
500  
200  
168-  
100  
25  
27  
20 28  
29  
: «  
», «  
».  
»,

---

1 , .472, .1, .51, .228, 229.

29

164-

, 166-

). 168-

(

20-

1-

166-

835  
9

53

. 29

100

1 , .33, .793756, .19, .117.

156



55-

7

»<sup>1</sup>  
30

18

1

164-

1983, 323, 324

100

1-

2 1945

, 9700

, 1000

900  
(  
) , 1900

1, 4 2-

55-

7

31- 102-

30 1 2.

20

<sup>1</sup>  
.10, .350.

1939—1945. ., 1979,

, .1172, .1, .24, .141.

158

240

400

5

\

9

164-

20-

: «

<sup>1</sup> , .1172, ,1, .25, .124,



: «

!» 1

2-

164-

: «

...

» 2.

1945

22

25

II

1

\*

, .1172, .1, .51, .251.

, .252,



1  
2  
3  
4  
5  
6  
7  
8  
9  
10  
11  
12  
13  
14  
15  
16  
17  
18  
19  
20  
21  
22  
23  
24  
25  
26  
27  
28  
29  
30  
31  
32  
33  
34  
35  
36  
37  
38  
39  
40  
41  
42  
43  
44  
45  
46  
47  
48  
49  
50  
51  
52  
53  
54  
55  
56  
57  
58  
59  
60  
61  
62  
63  
64  
65  
66  
67  
68  
69  
70  
71  
72  
73  
74  
75  
76  
77  
78  
79  
80  
81  
82  
83  
84  
85  
86  
87  
88  
89  
90  
91  
92  
93  
94  
95  
96  
97  
98  
99  
100

1  
...  
« ... »  
...  
1964

...  
50-  
1967 „ ... »  
...  
162

« ».

1967 .

«

1967

»!

<sup>1</sup> , 1967, 23  
<sup>2</sup>

, 1967, . 33.



« ... » « ... » « ... ».

27

1967

« ... »

» 1. « ... »

« ... »

« ... »

».

1939

1967

16  
37,

— 12,

— 5

1939

1700

1967 — 53 000

1941—1942

, 1967, 28

165







[The page contains extremely faint and illegible text, possibly bleed-through from the reverse side. Some faint characters like '«', '...', and '»' are visible.]



».

«

».

« !  
« ».

».

80-

30-

80-

« -84». ...

» —

« ».

« »

« » • ^



---

.....	3
.....	6
.....	—
.....	26
« ..... »	5 1
.....	70
.....	—
.....	83
, .....	97
.....	—
.....	134
— — .....	146
.....	161
.....	—
.....	167



П16

1986. — 174 л., 8 к.

л. 60

30-

П 1304010000-064 49-86  
068(02)-86

ББК 63.3(2)722  
9(С)27



( ) . . .  
#.

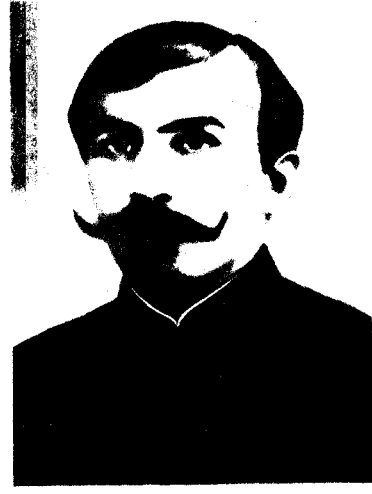
2799

84 108/52<sup>2</sup> 27.02.85. 1. 16.08.85. -82180.  
- 10,71. 5,5. 2/956. 30 000 9,24. 10,52.  
60 . 780.

,103160, , -160.

1- 103006, , -5, , 3.

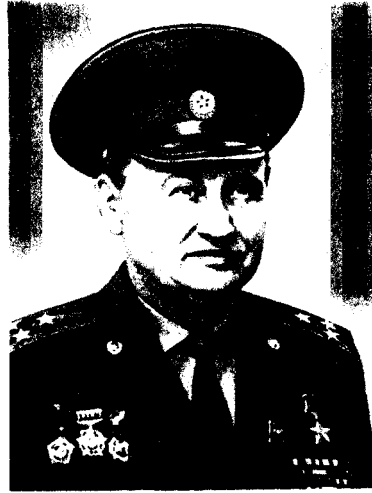








. 1943 .





(  
). 1978 .



( )







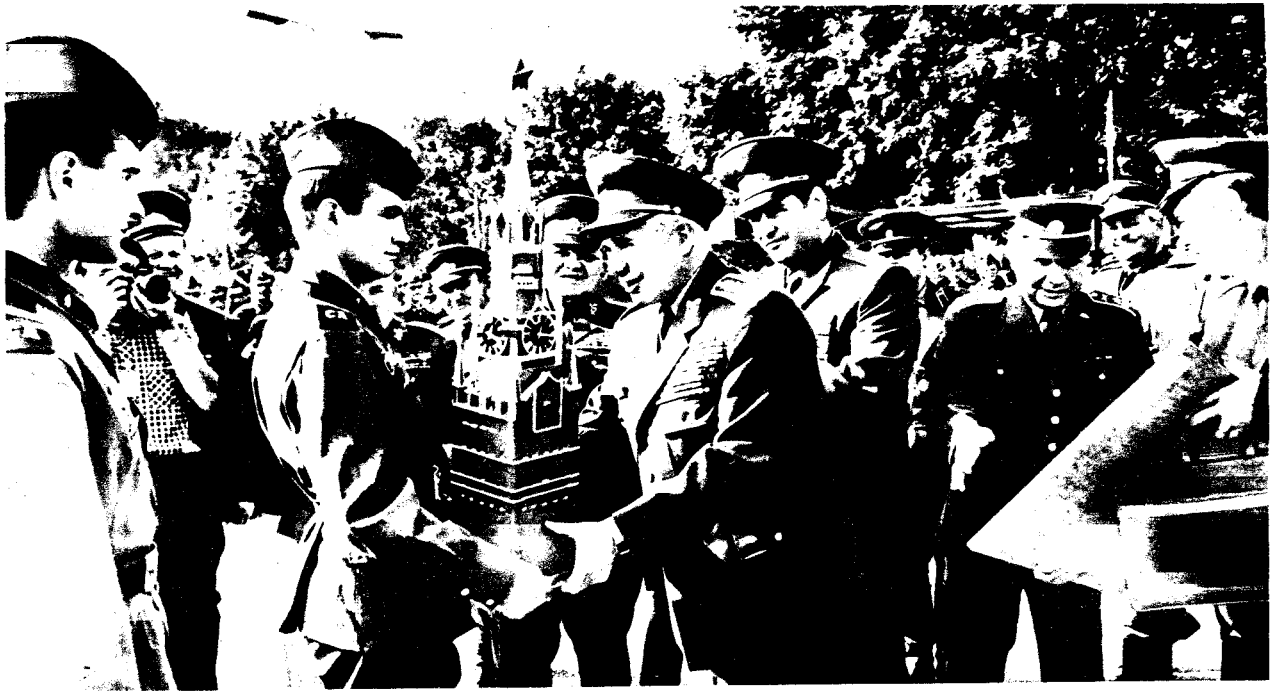
. 1980 .





1983





1984







« -84».



