

К.Е. НАУМЕНКО

266^я
АРТЕМОВСКО-
БЕРЛИНСКАЯ



ВЕРДИ

2663

266-

II

1987

ББК 63.3(2) 722
Н34

В.
С.
266-

И

Н34 266-

266-

И

8

.. 50 .

16

266-

5

2500

266-

И 1304010000-231 46-88
068(02)-87

ББК 63.3(2)722

© Воениздат, 1987

	1942		-
	266-		-
1006, 1008	1010-	, 832-	-
, 360-	(-
) , 575-		, 295-	-
(, 215-	-
) , 81-		728-	-
, 379-			, 451-
	1.		-
			-
			-
			-
			-
			-
			-
1500	:		-
		— 850,	-
		— 1500,	-
		— 780,	-
		— 1350	-
		10 373	-
	2.		-
			-
			-
			-

¹) , .1553, .1, .4, .3.
² , .1556, .1, .38, .8.
1. 3

A.

832-

B.

610

546

20

12—14

4

... , -
... , . . . , . . . , . . . -
... . -
... .
... « » .
... , . . . -
... , . . . -
... 266- . -
... , -
... , -
... -
... .
31 1942 . . . -
... 266- -
1- .
7 1942 . , -
... , -
... , -
... -
... : « , -
... -
!»³ -

³ , 1942, 7

10
19
7, 9 11-
266-
19
3- 5- 21-
203- 266- 24
«... 3-
» 4.

4 ., 1957, . 68.

47-

25

62-

294-

14-

203-

266-

14-

14-

27

1010-

«

— 36-

«

1-

40
27 , 1010-
266- 28
278-
1006-
»,—
« »
40
5.
« , —
266-
28 ...
62-
» 6.

⁵ , .33, „682526, .437, .343.
„, 1985, .144.

!»— : « !
».
1010-
19 , 7.
215-
1008-
28
— 159- 203-
19 1 9

832-

« » —

»⁸.

6

7

2

2

10

« ».

(). «

60

» —

5

1942

5—8

2

« ».

8-

16

1942 .⁹

10-

3-

⁸
⁹
.6. .63.

, 1942, 9

1939—1945. ., 1976,

266-

1-

11

157,2.

100

266-

513-
, 110

10.

13

157,2,

1006-

575-
30-

600

« ».

14.00

1006-

« »
. 12

3-

16

11.

1-

266-

3

320-

¹¹
.461.

., 1983,

12

« » 114-
16

30

157,2.
1006-

168,0

1010-

157,2,

17

157,2, 1006 1010-

15.00

«

«

»:

5

»¹²,
1008-

«
« !»

», —

3.

13.

1-

500

, 15

¹² , 1942, 19
¹³ , .33, .682526, .437, .353.

19

70

14

17

3-

266-

94-

19

1006-

300

150

13.00

197-

1008-

3-

266-

¹⁴ , 1006 , 27255 , 1 , 3

1008- 7 22
360-
2 4
23
24
159- 203-
24 1006-
515- 294-
2.00
50
15
37- 81-
16

1010-

203- 278-

, 24-

350

«

6-

» 15.

6- 11-

«

!» 16 —

3-

266-

¹⁵

¹⁶

, 1985, .2, .318.

2 Зак. 279

27 1008-
306- « 9-
».
150 40
, 1008-
28 1006-
400 30 306-
6
20 « ».
45- 500
1006-
29

45-

203-

1006-

1-

203- 266-

50

1006- 1010-

832-

2* 19

31 266-

1

, —
, —

().

...»

82 II.

« »

. « 1 1943 ., —

100

»¹⁸.

, 3

40

1

— 203-

2

¹⁷ , .1556, .1, .44, .4.
¹⁸ , .1556, .1, .12, .13.

2 1006-
203-
579- 306-
1500
47 ,45
17.00
1006-
1006- 3 1943
1006- 107
1008- — 90, 1010- — 121
160 1
200
1942/43
1943 . 266-
203-
25-
7
. 1

1010-
A. ,
266-
14-
»²⁰,
8 7

17 1010-
B. 832-
. 3.
400 , 300—
1010-

²⁰ , . 1556, . 1, . 9, . 14.
22



50
8 200 7 21
50 17
— 25—
45-

21 , .1556, .1, .4, .20,

22-

1010-

_*

1010-

1010-
3-4

8

320

10

1010-

14

22

150

(040)

I

, 25-

1943

3-

2-

25-

. 11

266-

94-

62-

114-

7-

7-

575-

304-

5

3

6

15

1006-

1010-

22-

, 98

23

700

16

«

»

«

», —

²³

, . 1556, . 1, . 4, . 24.

26

30

17

100

1006-

81-

500

81-

. X.

266-

«

!»

100 . 20

1943

266-

25

1943

27

3-

18

1943

59-

266-

20

21

59-

, — 90-

2657

« »,

21

1006-

1008-
94-

1010-

« ».

28

— « »,—
, : «
, « »
»!

21
304-

« »

,70 574-
1500 60

87

1006- 19

. 22

1 , .1556, .682526, .437, .396.

60

1008-

, 1008-

1010-

94-

23

379-

25

20-

«

30

400

» 2.

« »

31 1943

266-

1006-
, 40 , 12

1008- 2 1006-
— 3

15

1006-

3 , 50

21- 4 1006- 17-

23

² , .33, .682526, .438, .16.

6

60-
9

, 203-

266-

266-

1006-

«

»

«

» 3.

302-

1006-

11

, 203-

266-

23-

14

«

»

: «

³

, 1943, 11

! 266-

!» 4.

3-

1006-

1010-

1008-

1008-

«

266-

203-
14

1943

» 5**

1010-

5

I

15

«

⁴ , 1943, 13

⁵ , . 171.

25-

1943 .

400
» 6.

1010-

15

16

5-

7.
, 266-

17

1006-

« ».
8

8
7 . . . , 1943, 17

. . . , 1967, . 55.

800

2.00

302-

19

306-

266-

5-

21

8.

« - »

1942

3.

20—30

360-

- 8

⁸ . .1556, .1, .10, .24.

1008-

1006-

1008-

1010-

9.

22

11.00

1006-

50

9

, .1556, .1, .4, .49.

36

1006-

1010-

23

5-

26

266-

2

37

28
3—4

1943 . 30

1

10

266-

4

3-

266-

1942 . 7

10

«

», —

«

» 11.

¹⁰ . . 1556, . 1, . 12, . 138.
¹¹ , 1943, 15

14

1943

3-

27, 19, 22- , 62, 302, 304, 385-

» 71-

— 1,4
— 2,5

12.

— 13

832-

, 1010-

: 1006-

¹²
.115.

1977,

24 1943 .

() «

»

«

»,

«

»

«

».

II.

1010-

«

»

25 1943 .

()

266-

900

» 13.

29

1943

13

. 116.

41

266-

260

« »,

« »

«

177

2

1 1943

128

46

1943

26

42

, — , — «10
 , — 32-
 »
 379-
 9
 335- 6 3 682-
 14 15
 1006-

14 , .1556, .1, .44, .114.
 15 , .1556, .1, .58, .131.

1010-

— 1943

3-

266-

3

1010-

17

1006-

6

27

1010-

30

832-

II

1943

1685

1086

16
5

104

1008-

: « , ! »

31

16 , .1556, .1, .44, .175,

45

« ».

2

266-

91- 51- 259-

1006- 1008-

1

(8-),

1008-

19.00

1008-

1010-

575-

600

3

1006-

« »

1010-

1943

«

»

« »

1010-

12

4

1006-

I

4

1006-

, 1008-

, 1010-

4

1006-

1008-

- 1010-

17.00

17.

179-

1010-

1006-

1010-

266-

1006-

5

4

6

¹⁷ , .1556, .1, .10, .209.

4 , 279

49

100

« »

1010-

1006-

30

5

259-

«

78

200

» 18.

8

1943 . 266-

259-

II

11

, . 189.

135-

6

7

8

259-

279-

23-

200

266-

5

266-

259-

1943

22

266-

4*

51

... , « », , -
 , « » « » -
 , 266- -
 9 1008- -
 1010- 1006- -
 20.00 -
 9 , 16 -
 1006- -
 3 832- -
 23- , 266- -
 8- -
 10 -
 8 14 -
 1006- -
 25 -
 1008- -
 52 -

, 1010-
10
1008-

XVIII

9

« ».

! —

« »

« »

« »,

16

X.

« »,

« »

- 1

1, .1556, .1, .14, .5.

360-
«

45-

7

30

» 2.

1008-

A.

B.

1010-

1010-

« »,

² , .1556, .1, .27, .184.

1010-

1008-

1006-

1,5—2

(),

25

3.

540
38 79

41,
274

4.

1-

, 11

16-

23-

3-

5.

1010-

³ , .1556, .1, .44, .211.

⁴ , .1556, .1, .14, .5.

⁵ ∴ , , 194—195.

24

13

9-

179-

16-

279- ,

— 259-

1010-

, 17-

« ».

15

50

«

»

14

267-

32-

266-

60

15

1943

«

»

357

42

56

?

() 29 6.

19

20

1008-
20

1010-

1006-
20

9-

1010-
45-

21

302-

6 , .1 556, .1, .44, .211.

... ..

2
266-

«25

»7.

2

76-

832-

II

27

1010-

1010-

30

2

34-

40

20

7 , .1556, .1, .44, .214.

58

1943 10
10—15
6—8
«13 23-
59- 266-
» 8.
13 1008-
1010-
111,3,
259- — 5-
111,3.
1010-
12
1010-
200.
59

1006-

76-

111,3.

21.50

22.00.

3-

266-

1008-

1006-

1010-

1008-

1006-

14

1006-

1010-

60

7.00 . 1008-
3-
, 8-
14 1943
266- 14 1943
3- 34-
32- 266-
16 32-
3- «
3-
16
» 9.
3-
20 15
8 ., 1984, . 305.
61

18 266-
 « »
 101- 13 , 28
 99,4 91,4,
 10
 21
 8.00 « », 1008-
 1010- 1008-
 91,4,
 91,4.
 1010-
 99,4.

24
 13
 8 «
 » 11, , 20
 12 1008-
 832-
 40
 4 5 « », 99,4, —
 «24
 2 « 12, « »
 1008- 832-
 X. 1006-

¹¹ , .1556, .1, .14, .42.
¹² , .1556, .1, .44, .243.

26

1010-2-

« »

1006-25

18

13

26

1006-3-5-

4-29 1943

266-

259-

31-279-

1006- 1008-

72,7

14.00

« »

¹³ , .1556, .1, .44, .248.

(20 5 — 4- 1943)

14.

3-

4- 29-

30

120

266-

¹⁴ , .1556, .1, .10, .264.

5 .279

65

451-

13-

14-

18

213-

877-

179-
243-

259- ,

— 22'1-

, 15.

20

40-

77,3.

1010-

¹⁵ , . 1556, . 1, . 14, . 68.

			1,5—2
	21		-
	11.00		-
1010-			-
		12.00	-
	«	»	-
			-
	77,3.	1006-	-
	30		-
			-
	13		-
			-
		«	-
		»	-
			-
			-
1008-			-
			-
			-
		82-	-
			-
5*			67

1943

295-

3.

832-

3- 2
19
266-
4-5 . 1010-
12 . 1008-
72,5. 24
1944
3- 4-
10 . 266-
4
79- 3-
800 , 62 , 9
19 , 16
4
12
1008- 1010-
14.00

¹⁶ , .1556. .1, .7, .158.

- ,
- ,
- .
- .
- .

. 16

«— ?

— , ?

— ,

- ,
- ,
- .
- .
- .

» 11.

1944 .

- ,
- ,
- ,
- ,
- ,
- ,
- ,
- ,
- .

17
... 207.

30 1944

3-

31

266-

1010-

« »,

571-

12

302-

, 22

4

, 266-

1010-

¹ , .1556, .1, .21, .31.

-32-

5-

8

1008-

575-

72



3- 5- 6-
 1008- 4.00 575-
 1008- 1006- 1010-
 8 8 6-
 3- 1944 13
 1944 . 266- II 73

15
6- 3- 32-
6 2
8-
13
259-
15
6 21- 17- 8
1008- 1010-
1008- 18
8 3- 100
35

1010-

20

25

26-

: «

».

30

26

266-

4-

3-

I

, 266-

1

1944

2

15.00

10—12

75

6 3 1944

3-

6-

6-

266-

259-

— 243-

9
1010-

379-

1006-

10 11

1010-

8

76

12

46-

32-

» : «...

«

23

266-

»².

48-

426-

4-

300

1

226-
153-

79- ,

— 715-

46

, 4

30

3.

4-

²

³

, 1944, 17
, 1556, .1, .15, .136, 140.

3 , 43 , 12
45- 4. 1006-
75
1010- 25 22.00
1010-
3.
1006-
1006-
1008-

4 , .1556, .1, .16, .133.

27

1006-

1008-

575-

1010-

I

28

60-

236-

79

266-

1944

2-

3-

6-

26

46-

29

266-

31

4

60-

1010-

6-

266-

500

1010-

832-

30

80

1010-

1006-

I

76-

16

1944

17

179,9

76-

«

».

«

»

:

«...»!

266-

17

1008-

, 1006-

1

., 1966, . 52.

		#		
179,9,			280-	76-
60		36		
2,				
1010-	18			
				3
4				
		« — »	:	«
				» ³ .
19				
1008-				
1006-				100

² . 1556, . 1, . 16, . 172.
³ , 1944, 18 .

II

21

50

300

575-

1010-

6-

83

832-

21

1006-
1010- —

, 25

124-
58-

877-

, 107-

435

4.

179,9.

1010-

354-

— 353-

26

304-

5.40

600

9

1008-

10.50

1006-

®

1010-

4

, .1556, .1, .19, .360.

84

« »,

<< ».

1008-

832-

573-

266-

27

600

266-

394-

14

350

1

i

3-

4000

»

, 1000

46-

353-

394-

266-

1944

3,5

80

659

. 21

, 80

10—12

1010-

«

».

«

».

6 1944 . 266-

26-

5-

11

20

1008-

1006-

1010-

5-

«

» 12.

335-

4-

206

¹

₃

, . 1556, . 1, . 16, . 203.
, . 1980, . 16.

1006- , , -
37 1010- 41
3
« » , 28
1006-
1010- -
1006- -
16- -
1943 -
266- -
« » 1008- . «
? — :
» 4
1008- -
: «18 1944 .
335-
» 5.

³ , . 1556, . 1, . 46, . 341.
⁴ , . 17.
⁵ , . 1556, . 1, . 4, . 94.

14

1008-

1010-

16

19

1006-

5

1944

20

1944

266-

«

90

3-

! —

...

:

3-

» 6.

1008-

1010-

60-

1006-

20

7.

2-

3-

22

8.

12

30

1008-

6 , .1556, .1, .15, .105.

7 , .1556, .1, .16, .221.

8 : . .78.

1010-

: «
».

23.00

11 23

335-

, 266-

161-

35

9.

23

5-

26-

24

32-

9

, .1556, .1, .4, .93.

92

^ 266-

1006-

24

266-

25
5-
2-

1010-

1006-

94-

100
20

55

, 34

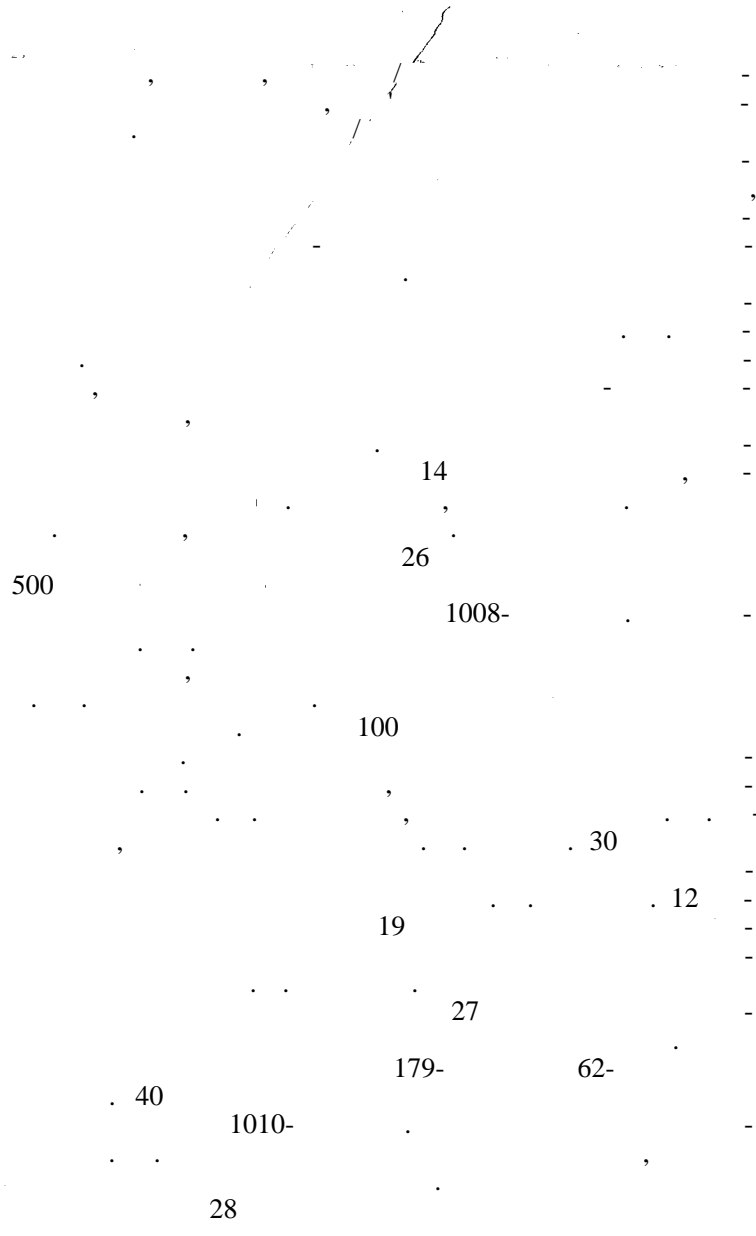
200

10.

26-

27

¹⁰ , .1556, .1, .46, .366.



11 , .1556, .1, .46, .366.

5—7

94-

89-

« »

29
1008-

4

12.

1008-

700

1010-

3500

1006-

29

18

100

: «

² , .1556, .1, .4, .97,

95

266- 22 5 ... 2000 , -
10 300 , » 1. -
1 5- -

1944 . 266- , 15 -
- -
- -
- -
- -
- -
- -
- -
- -
- -
- -
- -

-76. 360-
() - -

17 12
350 , - -
5- 1- -

13 , . 24.

266-

832-

832-

400 » 1.

61- 8-

, 1- 2-

5-

5-

1

¹ , .1556, .1, .46, .520.
7 .279.

2.
26-

89- 94-

. 266-

. 832-

8

146

80

, 374

, 72

3.

, 12

. 11

. 12

5-

. 1-
14

5-

. 25

2,5

² ∴
• 179.

³ , 1556, 1, 33, 3.

98

, 26- 16.00
 15
 2-
 266- 89-
 32- 15
 9- 301-
 17 9- — 94-
 19 5-
 5-
 19 5-
 266- 1006-
 360 41-
 220-
 , 89-
 , 507-
 « »
 90 , 12 , 12 «
 », 42 , 300
 89- X. 4.
 19

⁴ , .1556, .1, .25, .6.

1922
3.
360 24
— 22.
20
X.
1006-
?
100

?

« ... 20 1945 . ».

3.

1944 : « ».

1945 . 24

1006-

101

20
900

21
100

70
150

23

220-

600

370-

24

1010-

300

25⁵
1-

«

⁵ , .1556, .1, .33, .40.

(),

»⁶.
1-

. 25

1

200

3.

»

26

!», «

: «

!».

70

, 220-

29

, .3, .185.

70-

1006-

220-

-76

31

1-

70

266-

1006-

, 360-

III

. 990

5-

13

6

63

1.

1

, 1970, 1, .46,

4

6

507

4

, 1006-

3

1

507

45-

13

150

2

248-

9-

82-

106

2

800

1006-

3

94-

1006-

3

266-

4

1945

5-

« 5-

20

10—12

» 2.

9

266-

94-

5

248-

— 89-

«

2

, , 3, . 199.

12

16.00,

!» 3.

653-

»,

«

»

67-
1008-

1010-

1006-

1008-

. 3.

1010-

8,6,

45-

20

II

14,0.

³

, .1556, .1, .27, .21.

»

1008-

«

12
3,5—4

266-

13

« ».

», 67-
266-

« »

10

14

109

		46		212	-
5.					-
	14				-
		266-			-
	220-		89-		-
					-
				266-	-
					-
	3025		, 62		-
14	, 246	6.		, 70	-
					-
	15				-
1008-					-
					-
					-
					-
1008-					-
					-
					-
					-
					-
	II.				-
	3.3.				-
					-
			1010-		-
					-
					-
					-

⁵ , .1556, .1, .33, .69.
⁶ , .81.

1010-

15

1006-

15

1008-

16

«

248-

266-

« », « », 67-

⁷ , .1556, .1, .33, .72.

248- 266-

» 8.

3. 3.

1008-
III 1010-

266-

98

16

109

, 83

, 260

, 348

9.

90

: «

» 10.

43

26,

— 16,

— 20,

— 13

8 , .1556, .1, .27, .34.

8 , .1556, .1, .32, .47.

10 , .1556, .1, .33, .83.

8 .279

379-

57

125 45

19
42

575-

35-
12

4

2

" , .1556, .1, .8, .132.

	1890	.		-
	883		12,	
			295	-
		400	,	-
			,	-
			,	-
5	1945	1006-	, 832-	-
		360-		-
				-
				-
				-
	60			-
				-
				-
	1	, 10	400	,
1500			, 3300	-
		3		-
«		, —		* 1

¹² . . . 1556, . . . 1, . . . 8, . . . 139. 1939—1945. . . 1979,
¹ . . . 10, . . . 315.
 8*

» 2.

5-

266-

7-

6

266-
1800

360

361

50

266-

2

26-

9-

11

2

3

132.

3. 217.

3.

4.

(),

150

51

76

1235

5.

180

«

», «

⁴ . . . 1949, . 180.

⁵ . . . 1556, . 1, . 5, . 225.

» 6.

(

14—15

1006-

1010-

13

1010-

15

13

1010-

4 , 266-

16

1945

6

1945 . . . , 1950, . . . 161.

6 : «

5 !» 7.

5.20
36

« 1006- 1010- !»

1006-
832-

1008-

7 , .1556, .1, .30, .22.

112- -152 . . 4 -
16 8
17 266-
94- 17 32-
10 17 12-
1008-
!>
!>

1010-

17

31 1945

» 8.

: «

1010-

I

60-

⁸ , .33, .793756, .1, .314.

. 3.

13

266- 94-

18

1006- 1010-

1006-

3.

1006-

48-

266-

94-

11-

« ».

19

1006-

1-

1006-

19

1008-

301-

9-

1006-

1006-

250

23

41

103

9.

20

266-

1006-

266-

12

1010-

76-

9 , .1556, .1, .33, .206.

napi-

III

3-

21

266-

301-

32-

301-

B.

21

301-
266-

220-

23

« !», « !»

C.

!»¹⁰

¹⁰
.3, .245.

22

266-

, 2-4

2-4 , 6-12

3.

22

26-

125

11. 6 40

1006- 1008-

69 12. 50
1006-

1008-

23 1945

¹¹ :
¹² , .33, .793756, .48, .231.

266-

1008-

1006-

1010-

1006-

1-

266-

9-

» 13.

, 219.

— , , ?—

« » ,

1923 . 16-

4- 1926 .

266-

23 , 266-

1006-

1006-

: «

» 14.

1006-

¹⁴ , .1556, .1, .8, .161.

100
255- 35
1010- 832-
1006- 26-
32-
« — !»
266- 300
1006-

24 5-
 11-
 26-
 266-
 41 200 125
 15
 25
 (2)
 3-4, 8-10,
 12 1010-
 707- 705-
 253-
 « » 16.
 1010-
 20 , 19

¹⁵ , .1556, .1, .33, .212.
¹⁶ , .1556, .1, .8, .160.

9

26

600

1010-

, 1010-

III

II

1006-

132

27

2

1006-

1010-

94-

1008-

295-

32-

94-

31

136

4-6

1205

17

28

266-

94-

17

, .1556, .1, .8, .128.

			III
	2	6	
	94-		30
	I		
	1010-		
	1000	, 26	92
ls.			
	1006-		
		150	49
	29	266-	
	650		1200
			18

¹⁸ , .33, .793756, .17, .48.

« 1008-) 1010- (-
) 266-) (-

» 19.

. 18-

7 , 36 7 , 5 ,

¹⁹ 3. . 248.

3

20

1010-

120-

120-

...»

59

20

20

— 1008-

1010-

379-

150-

29

266-

1010-

20

, 1975, 12, .8, ..

30

1945

3-
5-

8-

266-

3-

94-

416-

1008-

26

137

: «25 1945
5-

» 21,
, 1008-

1010-

94-

832-

76-

1006-

32-

30

« , .1556, .1, .33, .35.

			«	»	,	-
		911-			,	-
					, 255-	-
18	«	800	»	6	22.	-
						-
200						-
			266-			-
					«	»
						266-
			23.			-
2	,	266-				-
300						-
						-
		15.00	2	1945	300	-
		1-		832-	76-	-
						-
		266-				-
						-
		5200		24.	2500	-

²² , .1556, .1, .33, .219.
²³ ∴ , 1945, 1
²⁴ , .1556, .1, .33, .225.

1- 2 1945
1- 1-

266- 832-
728- III , 360
295- 3

8 1945

17 (: «27 1945
89- »²⁵

5 266- 2,5 24
16
33 — 666,
I II — 2657,
— 4803, II III

²⁵ , . 1556, on. 1, . 27, . 194, 215, 244.

1863

266-

II

266-

16

XX

25

«

»

A.

1010-

», —
1944

B.

«

»

700

266-

142

266-

266-

II

	C i .
.....	3
.....	28
.....	51
.....	70
.....	80
.....	86
.....	96
.....	104
.....	115
.....	141
266-	
	II
.....	1^3

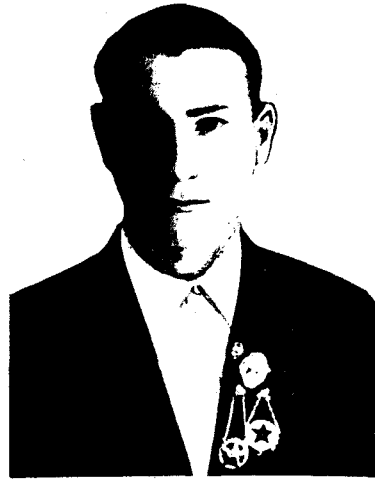
266-

() . . .

2772

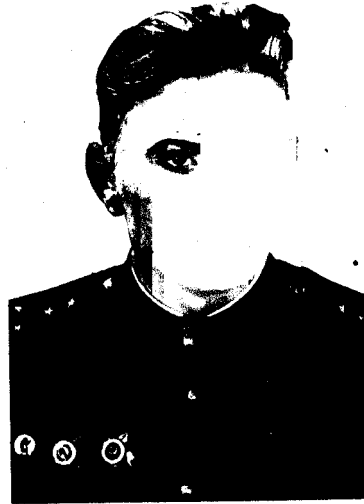
84 108/ 2- 08.01.87. 17.03.87. -12680.
 .4 .8,61. .7,56 +1 2. -/ -0,84 10 000 .
 .279. 50 2/965.
 , 103160, , -160.
 103006, 1- , -6, , 3.





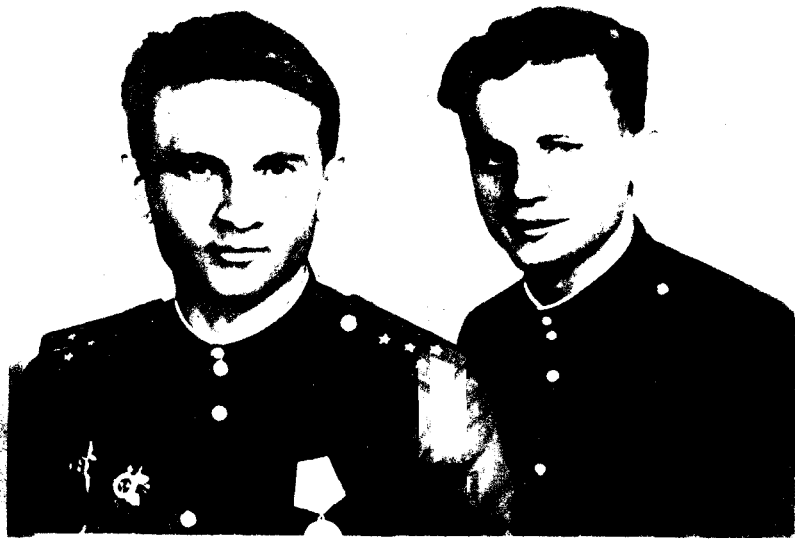


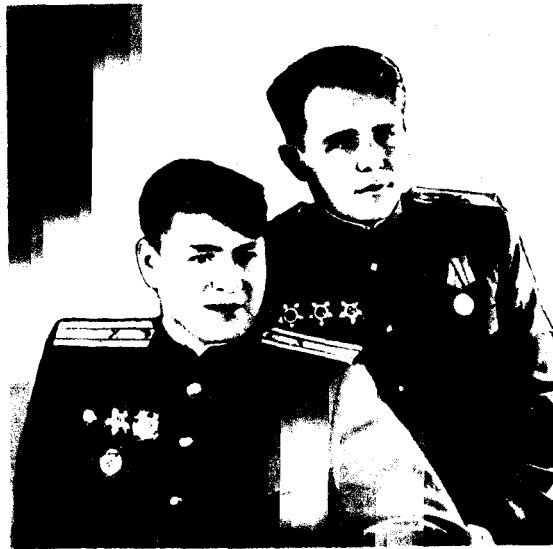
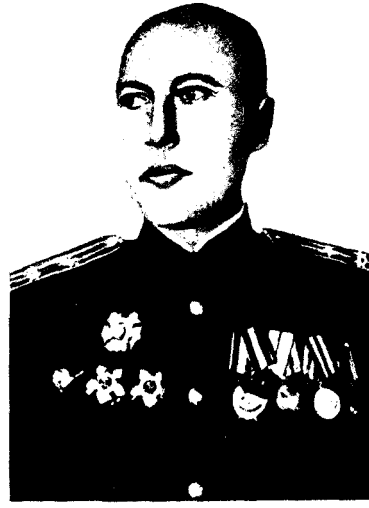




H.

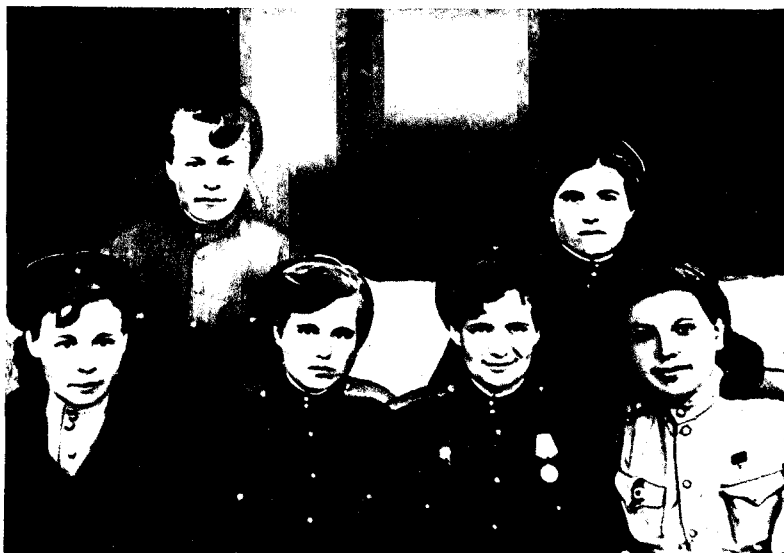


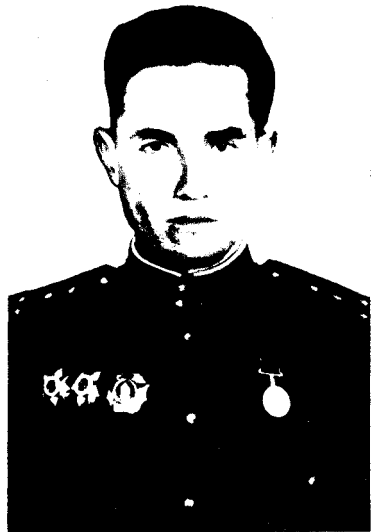




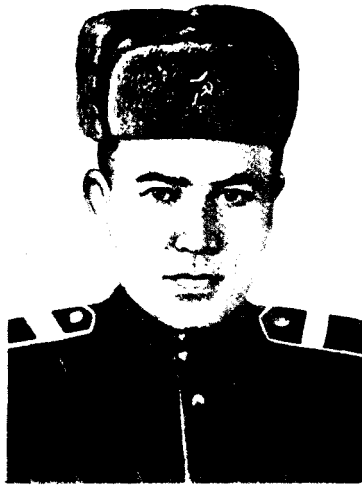


832-









H.

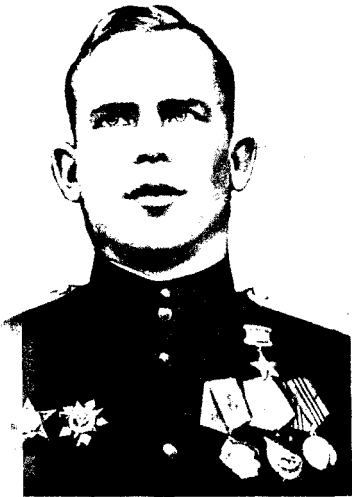






3.





H. M.



