

9()22
86

86

, 1968.

,2 [5. 25.000 .58

1-12-2-4
-68-40

9()22

1920

2-

4 1920

13—16

2-

«

»

, 2-

10—11

, 2-

2-

.1

1 , .6, .4, .482, .122.

1*

3

2-

1
2-

2-
» 3

12.

1920 (

2-

2-

2-

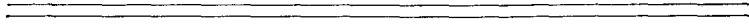
1
1926, . 68.
2
«
3

2-

1920

2-
», 1940, 10.

, 1957.



2-

1920

. Hia

1920

1920

«

. 15

(

)...»¹

«

...»².

$\frac{1}{2}$

.162.

. 51,

. 161.

() 25

«

» 1.

oco6ofo

42-

;

, «

» 12.

«

» 3.

. . 5. .,

1
1960, . 104.

2 . 51.
8 , . 52.

6

«

» 7.

1920

25—30

125—150

«

»

13-

9

1

3,5

.5

1-

1

41,

358.

7

6 1920 2- -

- -

: 1- -

« , — -

» ? -

13- 1 2. -

13- -

2- -

2- -

11 -

15- -

« - -

, — -

1100 -

600 -

¹ . 41, . 330.

.X. ² 13- , 5 18 10 5 1920 .

13-
10

» 7.

. 12

13-

13-

),

(

¹ , .7628, on. I, .19, .54.

: 1-

16-

2-

25

1,

13-

12,

, 2-

1-

40-

28

¹ , . 102, on. 1, . 73, . 7—10.

² (1887—1938)—

1-

1-

1922 . —

10

() 52-

1 2

1-

13-

28

14

: 6685

3

115

24

4

7-

500

5.

13-

¹ 46-

² 3-

15-

15-

³ , . 102, on. 1, . 73, . 160.

⁴ , . 198, . 3, . 451, . 94 .

. 22 .

II

29

14

4

12

1

2

3

1-

2-

3

3

1 . . . 102, on. 1, . 73, . 47 .

12

1-

2-

«

1-

6 »¹,
1920

¹ , . 102, on. 1, . 73, . 1.

1-

«

2-

...»*

«

»¹².

«

».

«

1 , .102, on. 1, .73, .160.
2 , .160—160 .

» /

—
—
—

—
—
—

—
—
—

« ...»²

10 1920

«

— —

—

»³.

1 , . 102, on. 1, . 73, . 166.
2
3. ., — « », 1961, . 381.
3 « », 10 1920 .

2-

. 28 1920

«

(),

16-

().

»

(,),

¹ , .6, .4, .483, .54.

16

«

. 3

13-

16

»1.
1920
1307

2-

: « 1-

, 16-

, 2-

, 4-

5-

40-

«

»12.

4-

3,

1

2 «

3

, . 6. . 4. . 483. . 4.

», 1967, 4, . 25.
(1879—1960)—

1919

1917

1938

2 . 1172

186520

17



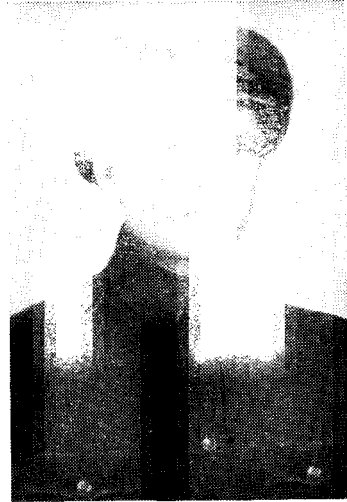
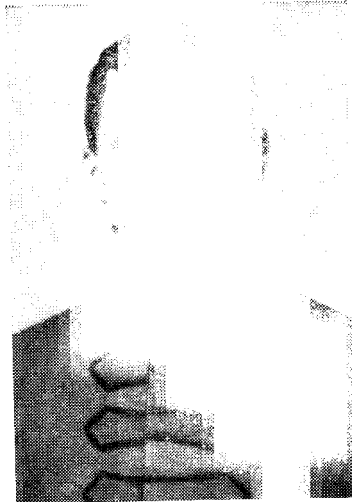
1
1-
27
1-
1- 2-
1-
20- 21-

2- .1921 . 1- 2-
4- 20-
115, 116, 117- .7-
2-
118- 40-
4-
1, 2 3- 20-
: 119- 120-
8- , 10, 11 12-
21-
121, 122, 123 124- .

1 (1895—1933) —
1919 . 1917
1919 . 1920 . —
2- . 1921—1927 16 . 1920 . —
1927 . « ».



... 2- (): .1920 .
 4, 5 6- 5- 40- -
 21- -
 : 125- 126- . 5-
 5 20-
 2- 16- -
 9- -
 2- -
 1- -
 2- -
 : 2- -
 , 16- -
 , 20- — 1. , 21- — .
 2* 19



2-
1924 .

2-
1919 .

: 2- — . . . , 16- — . . . , 20- —
 . . . , 21- — . . .
 2-
 —
 «



21-
. 1923 .



icecap 2-
. 1920 .

2-

»1.

21

2-

«

760 , 490

850

1

. 129.

21



—)
...»1

16-

2-

1930 .

2-

27

26
12 (. 1).

56

3: 2-

— 20, 16- — 10, 21- — 26.

445

16-

« »

«

»4.

« »

«

- 1 . . 246, . 3, . 411, . 1.
- 2 . . 246, . 3, . 158, . 15, 19, 24.
- 3 . . 18, 80.
- 4 . . 15.

2-	-						
16-	104	1047	-	2284	50	12	
20-	198	1662	639	2770	66	15	
21-	146	891		2259	46	12	
9-	146	868		1691	35	12	
123...	21	307			10		
20.....				55	12	1	4
28.....				95		1	4
33.....				75	11	1	4
37.....				62	11	1	4
...	469	4775	639	9291	252	55	16

».

16- 600 4.

20-

21- : 2-

16-

1 20-

(, .246, .3, .410, .2).

2 , .246, .3, .413, .62.

3 , .246, .3, .410, .30.

4 , .246, .3, .410, .30.

1920 , .76.

1- 2-
14 1919 1- 10- 1102/
«
» 12.
()

37- 38-
«
» 4.
10-
10-
«
» 5.

1 . 246, . 3, . 410, . 30.
2 . 193, . 3, . 352, . 115.
3 (1888—1920)—
1919 ., 1918—1919
4 . 193, . 3, . 352, . 115.
5



... (), (), (), () -
(), (), () -
) . 1920 . (-
-
-
10- 6 ' 1919 -
« 2 -
1919 -
1000 , 50 , 2 ' , 500 -
» -
1920 -
1

1 « - » , 1964 , 12 , . 85 .

7 5-

: « 4500 »

20' 7

12.

« — 7 »

» 3.

9-

4.

1920

1 , . 192, on. 1, . 146, . 413.
 2 , . 192, . 3, . 752, . 9.
 4 , . 192, . 3, . 720, . 2.

1-
17 22-
22 1-
9-
« , — , —
»¹,
3-
7 1920
3-

¹ , . 7937, . 1, . 145, . 199.

, — , — «
 3-
 1300 45 » 1-
 19 1920 1-
 1 2, 1-
 2- 3- 1-
 2- 2-
 * * *
 2- — 2-
 14, 23 36-
 9- 28
 23-
 3.

1 , 1921, 115.
 2 , 7937, on. 1, . 148, . 133.
 3 , 1304, on. 1, . 307, . 211.



S&J&ttVBS SiWearTbE

S



9- 17 -
1919 -

1. 1- 14-

: 5- ,
1- 2- 2- 1,
2 3-
23- -

3- 36- ; 1- -
3- , 2- -

. 1919 . -

: 1- — . .
, 2- — . . -
, 3- — . . -

9- , « »¹²,
1- -

56-

1920

?

1 . 192. . 3. . 1587. . 141.
2 . 141 .

1-

23-

1919

«

50

» 7,

«

»

«

1

5-

, 1930, .60.

» 1.

7 400 1920
7-

3-

«

21

» 12.

9-

27

1920

2-

10-

$\frac{1}{2}$

, . 7628, on. 1, . 19, . 3.

(1918—1922 .).

, 1957, . 103—104.

32

. 1172



. 21

5-

5-

. 1919 .

5-

», «

«

» *

21

5-

«

15

» 2, 123

1 «

»

2-

2

, 6, 21

1920 .

. 78.

3 . 1172

33

1-
3-
«
!»
, 4 . 400 , 60
2-
1-
«
9-
60%
50% 30%
22 1400
1 , . 198, . 3, . 637, . 18
3* 35

... : 2- -
2- -
2- 2 -
2- -
2- -
» * -
1- 24 -
13- -
* * * -
2- 16-
22 1919 -
8- -
. 2 1919 -
« - 1

¹
1919—1920). . . , 1964, . 363—365.

»¹. 21

8- 1 2.
16, 3. 29 — 91 96⁴.
8- 16-
. 18

92-

9-

«

» 5.

«

1 , .191, .4, .33, .165.
2 , .175.
3

, 1890 .
1917 . —
, 1918 . —
15-

1919 .
8-
4 , .7713, on. 1, .189, .8
5 , , 1920, 537.;



21

1920

92-

. 1923 .

8-

» /

16-

1920

96-

«

600

» 2.
96-

400

()³.

1920

1

2

3

, 1920, 174.
(1918—1922).

68--6

, . 7713, on. 1, . 217, . 21.

6

— 1920

19

2-

« ...»¹

31 , — (—)

1-

13-

() 1-

¹ 51, . 238.

40

¹ . .6. .10. .260. .162—163.
² . .VI. , 1928,
.116.

» 12.

), (1-

18 1-
, 1-
23 1

18 13- 1920 2- 01,
23

21-

20-
22
20- « 20-

1
2
42

\

 20- ,

 »

 2- , «

 — » 12. —

 20- ,

 : 20-

 2- : 17-j

 «

 : 2- , —

 » 3.

1 , .6, .10, .260, .96.

 2

 3 , .246, .3, .326, .143.

25
46- 3-
3- 46- 40
2- , 25
26 : 21-
2- , 16-
26 2 45
13-
«
»

¹ , . 6, . 10, . 260, . 112.

2- ,
 -
 26
 2- 16-
 2-
 33-
 46-
 2-
 42- 3-
 40-
 42-
 2-
 2-
 2-
 26 13- 2-
 3-

1 , .246, .3, .15, .116.

See 1984

, 2- 16-
 20 1.
 , 16- 2-
 21- 3-
 , «
 »¹²,
 46-
 137- 136-
 27
 136- 137-
 16- 21-

¹ , .246, .3, .108, .228.
² , .141.
 46

^

16- 21- ,

21-

3-

16-

21-

16-

2-

3-

16-

1- 21- , 11 21-

1

16-
 2-
 27
 1- 21-
 «
 16- 96-
 7 300 30
 »
 1- 16-
 2-
 «27
 91— 92—
 »¹²
 3-
 95-

1 , .246, .3, .268, .6.
 2 , .246, .2, .102, .8.

« — , — :
 , — , — :
 , — « » :
 , — 18 -
 » :
 2. :
 23 1928 -
 95- :
 16- , :
 27 , « :
 , -
 , :
 » 3. -
 2- . 27 -
 « 2- , » :
 21- 16- -
 , 27 2- - 1

¹ , . 37837, on. 1, . 1021, . 172.

²

³ , . 246, . 3, . 386, . 259.

46-

— 9-

19

«

28

»

2-

12.

«

!»

¹ .246, .3, .108, .14—15.
² .246, .3, .107, .33,

102314-1

29

»

28

13- 2-

136-

2-

13- 2-

2-

: 13- 2-

«

1 . . . 198. . . 3. . . 396. . . 62.
 2 . . . 1613, on. 1, . . 11, . . 39.

15-20
»¹
2-
« 2- 13-
»¹²
29
« 40-
2-
20-
»³
46-
29

1 « - », 1940, 10, . 115.
2 , . 246, . 3, . 79, . 17.
3 , . 6, . 10, . 260, . 54, 54 .

46-

«

»⁷.

46-

«

»¹².

2-

30

: «

46-

»³.

20-

21-

, 2-

4.

30

2-

1 , .246, .3, .79, .6.
 2
 3 , .246, .3, .16, .106.
 4 , .107.

:
 «
 15
 30
 20-
 1- 21- 6 1- 20- 2-
 2-
 »
 . iX
 «
 c&Urta
 »
 1- 121-
 12

1917

23

1928

1 . . . 246, . . 3, . . 326, . . 138—139.
 2 . . . 37837, on. 1, . . 1016, . . 135.

4500

42-

1000
46-

1,

2-

46-

46-

13-

12,

22

30

13»³.

«
2-

4
31

4.

2-

5.

1 , .246, .3, .16, .109.

2 , .246, .3, .79, .2.

3 , .6, .10, .260, .107.

5 , .246, .3, .107, .38.

1
2-
2- 21-
«
» 1
2- 13-
30 «)
3-
46-
» *2.
2-
: « — , »
2 3
6

246, .3, .16, .112.
1920 , .37.
38,

*

3-

8

3-

20

2-

2

(16-

), (20-

(21-

), (2-

).

16-

21-

16-

21-

21-

* 2.

198, .3, .270, .37.
2, .246, .3, .321, .51

. 16- 21- -
 , 17
 13- ,
 « 16- 21- -
 — 20- 21- -
 . 2- 20- -
 . 52- 1
 9- 20- 21- »¹²,
 2- 2- 20- ,
 2- : 16- —
 , 21- — , 20- —
 , 2- 2- ,
 , 2- , 13- ,
 , , , , ,
 13- 1,
 23 51- ,
 3
 2-

¹ 52-
² , .246, .3, .108, .136.

*

12

4 13-

3-

4

46-

, 12.

3.

4.

1 , .198, .3, .270, .39.

2

3

, .37.

*

2-
 5
 6 2- 16-
 2-
 3-
 200 *2.
 13- 3-
 46- 6
 3. 6 7 , 21-
 2-
 5 2-
 «
 »4.
 2-

*	, .198, .3, .637, .78.
2	, .246, .3, .108, .20.
3	, .198, .3, .637, .78.
*	, .246, .3, .326, .153.



«

» *

21- . 1922 .

1- 20- 8 *2

. 246, . 3, . 16, . 114.

2 1- 5 20- 2- «

» . 19

2- 3- , 4-

5- 40-

21- 4- 5- — 52- 20- 117-

20-

(9 . 7725, on. 1, . 30, . 22—26; . 246, . 3, . 321, . 43; . 246, on. 1, . 10, . 10).

62.

, —
 , « , —
 , —
 , —
 , —
 »*.
 , —
 21-
 2-
 12.
 3.
 2-
 1
 2- « , ,
 , ,
 » 4.
 2- 13-
 5.

1	, . 246, . 3, . 326, . 126.	
2	, . 246, . 3, . 321, . 53.	(1890—1964)—
3		, 1-
4	, . 246, . 3, . 16, . 113.	
5		, . 5, . 164.

. 2 ,

5

()

«

» 1.

950
1, 23 51-

13-

, . 5, . 165.

64

		2	59	8
	12	33	15	
			3	
				.6
	15-	52-		
		7		
			4	
<hr/>				
1		1920		
)			(
		12 500		293
25				
(
2				
3		.388		
3		.390		
*		.6	.10	.260
				.121
		.1172		

1-

»

13-

» 12.

7

6

3.

1 , . 6. . 10. . 260. . 121.
2 , . 180.
3 , . 182.

: 14 000 , 600 -
 109 ;
 3500 , 2000 44 ;
 5000 ,
 51- -
 « 1 2, , -
 , , »³.
 51- .
 9 -
 « -
 , -
 »⁴. ,
 11 , -
 20—30 — — -
 « -
 » -
 1955, . 115. 13-
 2 , . 1454, . 2, . 186, . 94.
 3 , . 6, . 10, . 260, . 183 i.»
 4
 5* 67

2-

2-

11

*

2-
: 16-
, 21- —

, 2-
, 20- —

3-

1, 42 46-

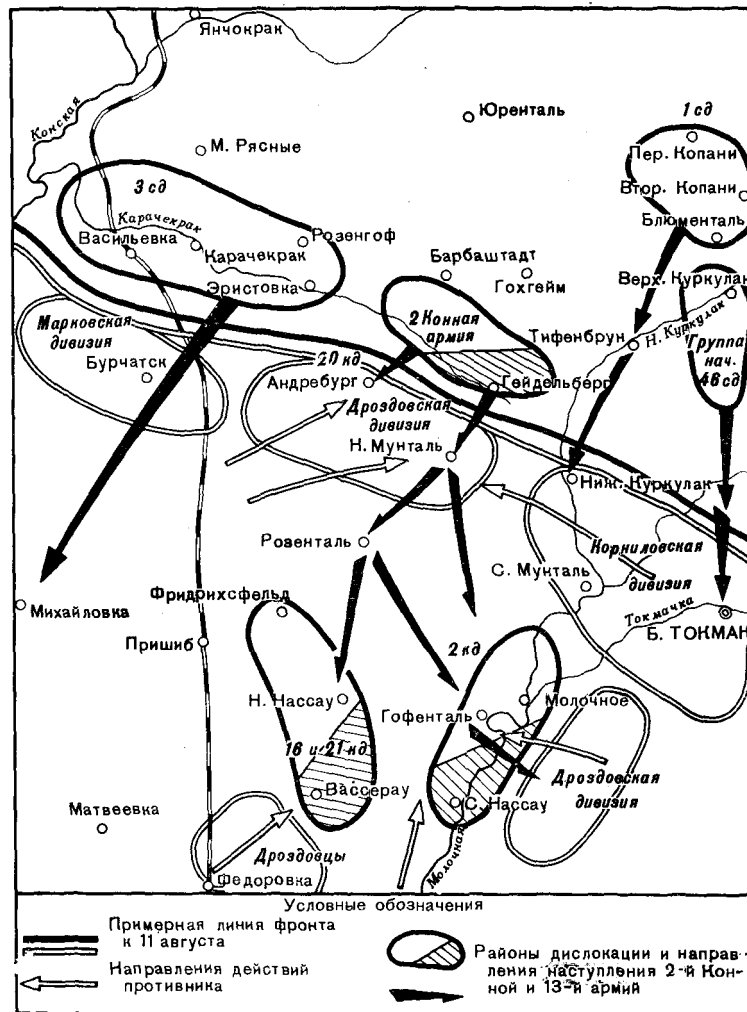
2-

12,

1 , .198, .3, .270, .48.
2 , .246, .3, 16, .86.

,
 — ,
 ,
 ,
 , 1-
 ,
 ,
 « , — ».
 « , — »?
 2-
 —
 2-
 13
 —
 17
 2.
 16- 21-
 , — « » —
 , , —

1 , .246 .3. .16. .86.
 , .7628. on. I. .93. .117.



Прорыв 2-й Конной армии в тыл врага 11 августа 1920 г.

1600 1 i , 8

2- 500 9 -

3- - , -

10 ' « » -

10 15 5 -

2- . , -

2- , , -

2- . 3- -

2- — -

13- . -

, 2- -

1- . -

, 2- -

17 . -

1- 20- -

9- -

2, 16 21-

20

9-

20-*

20-

...»¹².

21 20-

3.

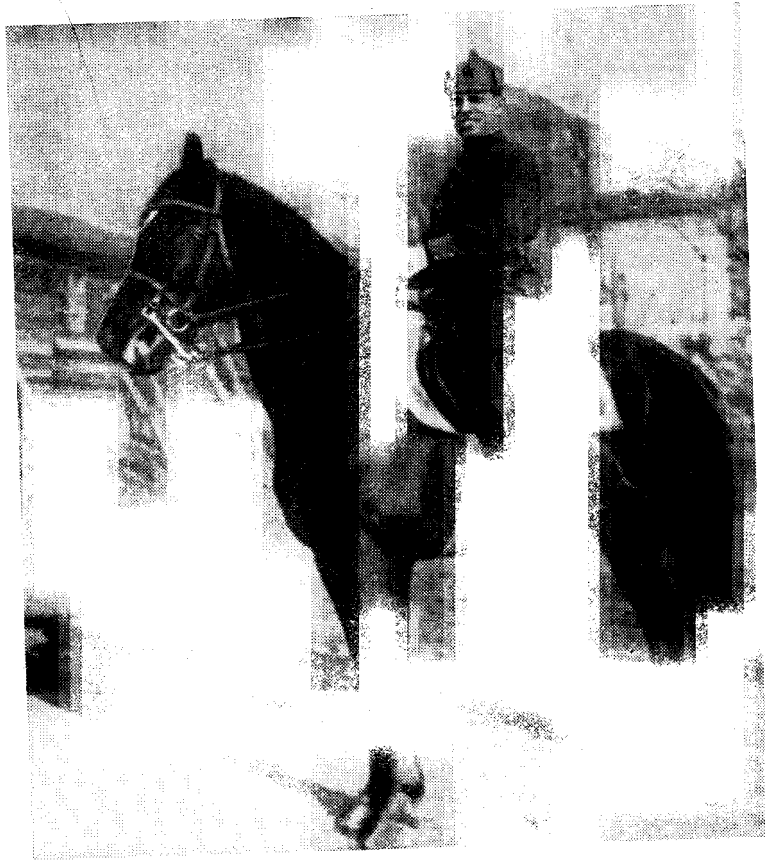
20-

9-

16-

21-

1 . 246, . 3, . 108, . 91.
 2 « » , 1940, 10, . 119.
 3



20-
1 207

16-

ЮГО-ВОС-

21- -

20-

a -

»»» П.С.В. IV. С.С.С.С. С.С.С.С. С.С.С.С.

73

20-

16- 21-

20-

20-

1928

23

2-

«

»

«

» 12.

1-

¹ . 37837, on. 1, . 1088, . 11.
² « », 44 25 1920 .

\

12

2-

1-

18

20-

21-

16-

4-

: «

10

24-

»¹².

«

4—5

»³.

2-

11

(2, 16 21-)

1 , .246, .3, .184, .260 .
 2 , .261.
 8 , .261 .



2- . . . 1917 .

«

200

»

1-

«

_____ *

76

, 1921, 201.

11

2-

2-

»
 2-
 13-
 ().
 1- 3- 15 1 2
 3.
 2-
 16-
 4.
 2-
 5.
 20- 21-

1 , 1923, 109. 16 -
 2
 3 , .198. .3. .270. .53.
 4 , .246. .3. .16. .15. 'V'
 5 , .16

16-
 20- 21- 14 30 21-
 200
 3-
 1 2-
 1-
 2-
 1 2-
 2-
 2-
 18
 2-
 1-

1 . 246 . 3 . 111 . 8
 2 . 246 . 3 . 109 . 124

1.
f.

1- 19 -
« , — , —

15 , 4

».

2- , « 18 1920 2-
5-

2- ,

» 12.

13-

— 2-

1 . 246, . 3, . 109, . 172.
2 . 246, . 3, . 376, . 452.

13- — . / -
 , , / -
 , -
 , -
 20 12 -
 — , 51- — -
 52- . 15- -
 21 * 2, -
 2- -
 , -
 2- 13- -
 , , 21 -
 , , -
 , -
 , -

* 2 , .198, .3, .270, .58.

51-

13- 21

«

» 7.

24

3-

2-

9-

«20- 16-

3-

» 2.

2-

13-

«

1 198, 3, 270, 60.
2 66.

6 1172

81

» 1

2-

25

22

2-

2, 21 16-[«]

93-^{»12.}

3.

4—5

24

20-

1 . 198. . 3. . 270. . 67.
 2 . 246. . 3. . 112. . 52.
 3 . 246. . 3. . 386. . 321.

116-

« ».

25

40

20-

1847

3

3,5

*.
25

800

2

12, 23

2-

«

600

» 3.

1	, .246,	.3,	.108,	.245.
2	, .246,	.3,	.279,	.50.
3	, .246,	.3,	.78,	.42.

6

83

«V
 , —
 ,
 ,
 ,
 » 7,
 ,
 20-
 ,
 ,
 150
 ,
 ,
 12,
 116-
 ,
 ,
 116-
 ,
 ,
 ,
 » 3,
 2 1920 « »
 , 31
 «
 ,
 ».
 20-
 ,
 116-
 . X.

1	, .246,	.3,	.78,	.44.
2	, .246,	.3,	.386,	.91.
3	, .246,	.3,	.330,	.29.

3-

115-
20-

«

27

» 1.

: 3-

42-

«

13-

27

»¹².
51-

25—30

6-

28

(51- , 52-

)³.

13-

4. 51-

1 . 246, . 3, . 78, . 22.
 2 . 198, . 3, . 270, . 71.
 3
 4 51- , 52-
 . 198, . 3, . 270, . 70.

85-

27

. 2-

2-

»,
0159,

«

: 2-

20-

13-

13

«

».

20

«

21

»¹².

21-

24

200

, 100

3.

1	,	.198,	.3,	.270,	.70.
2	,	.246,	.3,	.112,	.3.
3	,	.246,	.3,	.111,	.77.

28

2-

250
2-

20

27

2-

« —

28

2-

28

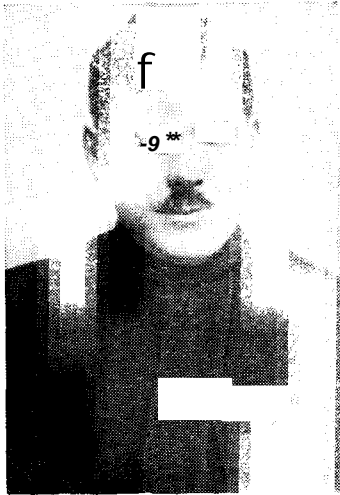
51-

« 2-

28

24

1 , .246, .3, .112, .4.
2 , .3.



20-

1919 .

, 9-

12 —

13 . .

3.

1 , .246, .3, .16, .77.

2

(. 1894 .) —

40-

3 , .246, .3, .112, .4.

88

2-

2-

21-

29

»

—16-

20-

20-

«
1500

»*

2200

22

12

« »

2-

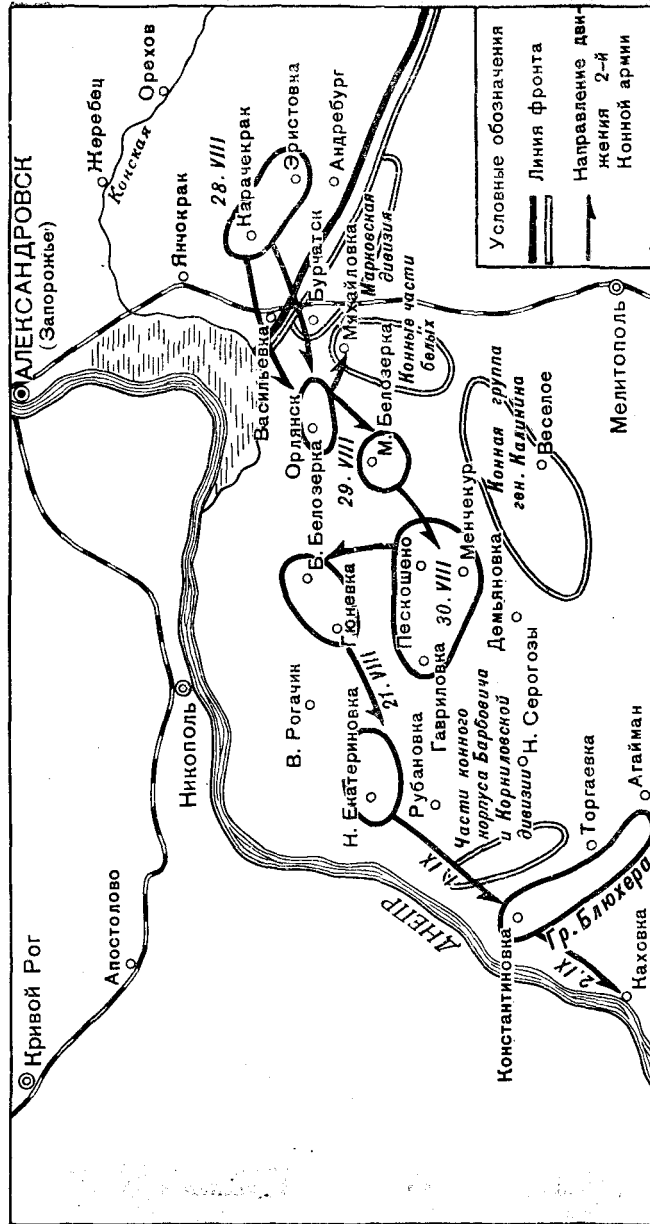
21- 10

29

2-

, 2-

1
2 , .246, .3, .112, .4
, .83.



29—31 1920

2-
126-
«
»*.
2- 21-
1-
« 1- , —
».
2- 21-
« . . . 29 1920
200 , 3 , 48

1 « » , 73 10 1920 .

»

29

* 2,

1-

2-

2-

3.

2-

29

: « 18

».

2-

70

30

13-

614,

13-

1
2
3
93.

, 1922, 124.
, 1923, 109.

92

« -
 -
 614 » 614
 , 2-
 93, 115 116- -
 2322 13 35 -
 1 2, -
 -
 3, -
 15 -
 , 2-
 2- -
 -
 « -
 -
 ». -
 , 20- ,
 1500 , -
 -
 21- ,
 -
 16- -

1	,	.246,	.3,	.111,	.100.
2	,	.246,	.3,	.82,	.6.
3	,	.246,	.3,	.78,	.8.

20-

24

2-

13

2-

51-

31

31

2-

94

70
21-
2-
1
15
2-
2-
2-
«
»

¹ , .102, .3, .103, .189.

2-
13-
2
«
»
13-
2-
6-
«
» 1 2.
2-
«
1500
500» 3.
2 2-

1 . 102, . 3, . 103, . 189.
2
3

2- 13- , -
— , , -
, , -
- -
25 13- — , -
2- , -
25 « -
» / -
2- : —
3- 46- , -
— , -
2- -
- *7

13-
11
2,
21-
98

2-

2-

()

2-

2-

«

» /

«

» 2.

- *

*

, . 101. on. 1. . 418, . 20.

30

1920

2-

6



2-

1917 .

9

2. 1

(1872—1921).

1

, 246. 3. 27. 16

» * . * 7

1904—1905
1906

1914 .

32-

1918 .

23-

28

1918 .

1918

9-

1919 .

1919 .

16-

17 —

24

1919 .

7

23

1919 .

2-

1920 .

()

1 , . 246, . 3, . 27, . 16.

102

« — — — — — » — — — — —

20- , 1-
2- /
: 5- , 6- , 7- , 10-
8- , 9-
2. 7-
1- 20-
115- 116-
9- 3.
21-
3- 23
2- 9-
1, 2-

1 , .246, .3, .331, .48.
2 , .7628, on. 1, .171, .173
3 , .198, .3, .270, .78.



2-

. 1935 .

»^{1 2},

»³.

«

1 , . 246, . 3, . 90, . 3.
2 « , 19 1920 .
3 , , 1920, 234.

: « -
 , -
 ... , 75% -
 » -
 2- -
 « -
 , -
 » 1 2, -
 3. -
 2760 -
 130 19 4, 1 5 (. 2). -
 . 12 -
 « -
 » -
 11 8 -
 , 21 -

1 . 246, . 3, . 90, . 4.
 2 . 246, . 3, . 81, . 32.
 3 (1884—1932)—
 1919 — 1917 — 1903 .. 1918—
 30- 29- . 1920 . — 2-
 8 , 16 16- 1921 . —
 4 . 246, . 3, . 279, . 54—55.
 5 . 246, . 3, . 281, . 15—16; . 282, . 1—3.

2-	244	1873	1384	5246	109	12	4819
16-	232	2030	991	4660	82	12	4145
21-	177	1441	1111	5364	91	8	4978
	73	944	361	1796	21	2	1899
	...	726	6288	3847	17066	303	34	15841

« , -
 , , , »
 . « , — , — -
 , — -
 , » 2. -
 , , , -
 , , , -
 , « , -

, . 7713, on. 1, . 73, . 10.
 , . 11.

» 7.

«

25

» 12.

«

». «

» 3.

5—6

1 . 246, . 3, . 326, . 104.
 2 . 18.
 3

*

» 12.

1—2

1920

1
113.
2 , .246, .6, .3, .101. , 1930.

108

2-

: «

»

«

»¹².

2-

17,5

«

»³.

24

1920

«

». 88

1 « », 71 2 1920 .
 2
 3 « », 73 10 1920 .

, , , . « -
 , , - « » - -
 « , , , -
 » 12. -
 « , , -
 , « -
 , , -
 » 3. -
 1 2 .
 , , -
 « , , -
 , , -
 , , -

1 « , 75 18 1920 .
 2 « , 76 20 1920 .
 3



I) ; 2)
 ; 3)
 4) ; 5)
 ; 6) 2.

«— , — , —

» 3.

» 4.

2-

5.

1 1917—1924 , , -
 , 1960, . 201.
 2 . « » , 84 26 1920 .
 3 « » , 91 14 1920 .
 4 « » , 84 26 1920 .
 5 ,

« ».

1- 2-

1920¹

(..... 3).

3

.....	95	230
.....	85	170
.....	72	145
.....	42	
.....	175	350
.....	40	60
.....	12	25

² (..... 4).

« ».

¹ 246, .6, .3, .108.
² 246, .6, .3, .102 .., 106.

	1		1	
	-	-	-	-
2- -	690	75	1020	139
16-	385	195	740	162
21-	285	200	630	203
-			342	-
-			950	315
.....	1360	470	3682	819

2-

«

» *

30

122-

» 12.

12

1 . 7713, . 2, . 11, . 119.
 2 . 246, . 3, . 376, . 457.

—

»¹.

30

6 « »

2- « »

« »

« » :

¹ « », 64 22 1920 .

КРАСНАЯ ЛАВА

№ 75
1930

Пятница 22-го октября 1930 г.

Пятница 22-го октября 1930 г.

Hit» yiiiPРЬ' lnm i piiHriffinTiffijjijif! f 00 1

рS/r.gТдворг:x> гестю. Приза ордса
21 o<"u<
Кенского
Se*POi;caik >,,

КРАСНАЯ ЛАВА

Орган
Политического отдела
Резервного Вязового Центра
для Конной Армии

№ 81
1930

Пятница 22-го октября 1930 г.

Иffffi IS-ri «sip 111 f

Адрес редакции
№ 2

^ V*

m m m i i l s f f l s i , 1 m i l i p i i i i

^ Коргw

Cow > x pt. ! > :> u f x . 3

4 "THIAI T T A B A X st.

Беспартийная конференция 2-й конной as*)***

4 . | e a & * * * XH

16 /

« Командиром 2-й конной 8 WNH
MHR11 H N T N R S «flip ill .

«Р.С.» «В.С.» «С.р.» «С.р.» «С.р.» «С.р.» «С.р.» «С.р.» «С.р.» «С.р.»
mw-Urt tew» jBMr. 8

» 7.

»

: «

? —

»12.

2-

«

» 3.

«

»4.

1 « », 70 1 1920 .
 2 « », 64 22 1920 .
 3 , .101, on. 1, . 418, . 141 .
 4 , . 33987, . 2, . 117, . 129.

6 1920

IX « () 22

» 7.

1 41, . 284.

14

80³⁻

2-

6-

15

1

1 41, . 359. s

120

1- 2-

44

4.

6, 13 2-

38 400 , 7000

12.

2-

14

13- , 16

40- 42-

17

13-

46-

1
2

154.
.5. .193.

21 1920

. 8

«...
»

)

»

(

24

«

...»¹².

27

«...
»

¹ 51, . 276.

² 3, . 399.

»1.

13-

13-

3

1-

2-

2-

8

¹
1957, .348.

...1.

2- 30 6-
: «...
» /

13- 15—30
1 21-
20 2
« »².
2-

6 24
6- 13-
16- 26
1-
«

» 3-8

4 30 8

1-

() ,

3-

:

2-

21-

1 2.
3-

16-

. 2-

21-

«

»³.

() ,

1 , .246, .3, .17, .5.
2 , .246, .3, 85, .35
3 , .36

20—25

2-

— 3-
, «

. 8

» 1.

13-

2-

3-

1-

8

1-

21-

16- 2-

21-

16-

1

, 1, 361.

1- 9
 2-
 9 3- 21-
 2-
 2-
 3- 9
 195 3500 42 2000
 1
) (2-
 2-
 9 6-

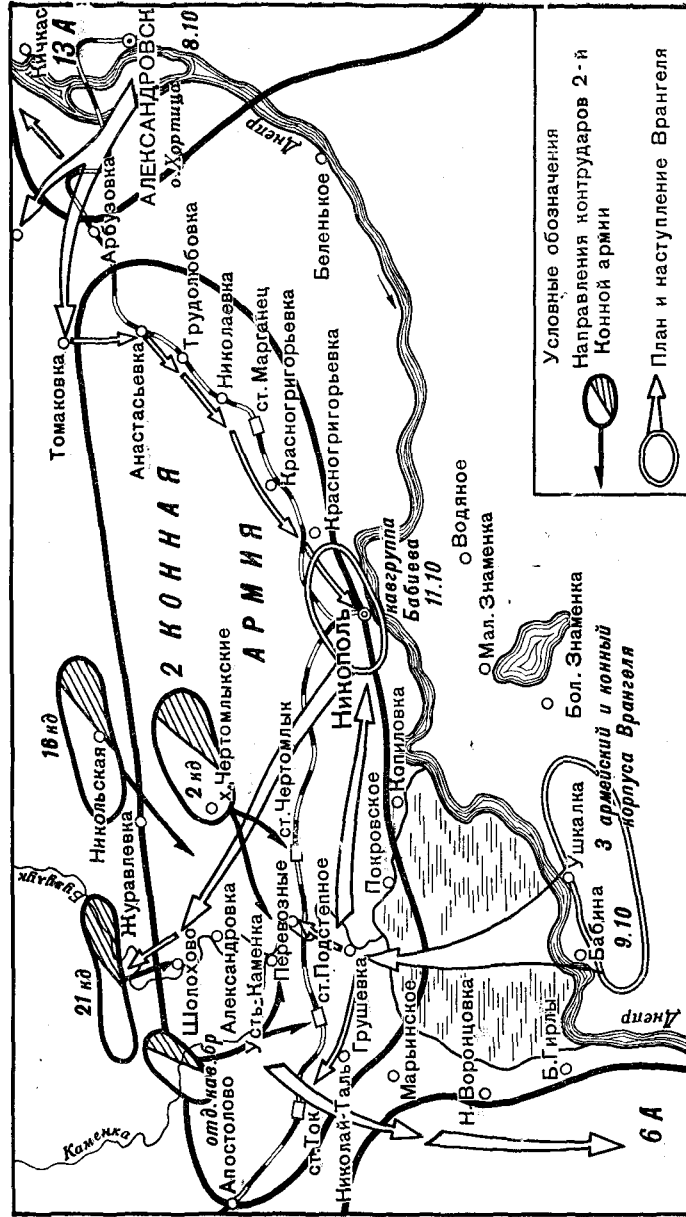
1 , .246, .3, .275, .3.

16- 21-
, 21-
16- 350
1-
. 9

1, .246, .3, .277, .47.

«
» *
2- . 9
«
»¹²
6- 13-
2- 10 2- 13-
2- 16-
2- 16-

¹
²
7₂-9 1172 , 1941, . 365.
1, . 365.
129



Боевые действия 2-й Конной армии с 8 по 14 октября 1920 г.

21- 1- ,
) . (10 - -
 21-
 1- 14 30 21- ,
 1-
 » 12. , «
 «
 » 3.
 21-
 2,5
 «
 » 4.

1 , .101, on. 1, . 178, . 15 .
 2 , .246, . 3, . 180, . 18.
 3 , .246, . 3, . 17, . 18 .
 4 , .7728, on. 1, . 93, . 29 . — 30.

21-

. « , — , — , — , — , — »*.

2-

12.

2-

, « , — , — , — , — , — » 3.

2-

1-

...» 4.

1 , . 7728, on. 1, . 111, . 2.
 2 , . 246, . 3, . 277, . 47.
 3 , . 101, on. 1, . 99, . 57.
 4 , . 7928, on. 1, . 2, . 71.

. 17
 , 1-
 200 -
 2-
 1-
 ,
 ,
 1 2. 21- - - - -
 2- 16- - - - -
 :
 , 2- - - - -

 2- 16- - - - -
 ,
 3*****9
 , 1-
 21- , -

1 7928, on. 1, . 2, . 72.
 2 246, . 3, . 17, . 24.
 3 (1886—1937)—
 . 1918—1919 .— . 1917 .—
 » « 9- 15-
 . 6 « 1920 .— 2-
 . 1919—1921 .— ,

16-

13-

2-

«

2-

...»¹.

«

»².

2-

11

2-

16-

16-

2-

1-

21-

11

1

.371.

2

, .1, .367.

134

25—30

11

2-

6-
6-

» 7.

«

6-

2-

» 12.

¹/₂ . . . , .246, .3, .17, .35.

. . . 1, .369—370.

9*

135

6- ... -
 « ... , »^{1.} -
 11 24.00 -
 01/ , 1- -
 21- 1- -
 7 30 12 *
 6- 12, -
 « 21- -
 « ... »^{3.} -
 21- -
 11 -
 14 -
 15 -

¹ , .1, .370—371.
² , .246, .3, .17, .34.

2-

«

».

21- 19

10 1.

20

46- 1 2

85- «46-

»³.

12

2-

2-

¹ . 7728, on. 1, . 93, . 54.

² 3- 46-
85-

³ . 246, . 3, . 132, 31

2-

2-

«

(6-

6-

13

6-

2-

2-

6-

13-

12.

23

15

13

2-
6

6-

«

»³.

1

.385.

2

.383.

3

.246. on. 3. .1.12. .263.

21-

1-

2-

16-

«

2-

16-

«

!

16-

»².

¹ . 246, . 3, . 112, . 264.
² . 246. 3. 277. 54. \y-j

16- 2- 4 50

) 5 6- (13- 52-
2-

1- 21- 30 21-
10

¹ , . 7728, on. I, . 93, 59
140

52-
6-
6-
1- 21-
1- 21-
1- 21-
21-
?

2- 16-

2-

21-

2-

12

« , —
, —

»

¹ , 7928, on l. 3. 1.

« - . 1921 »
 , , 21- ,
 , « ,
 , -
 , ,
 2- ,
 , ,
 , « -
 , »². -
 16- -
 , -
 , 6- -
 13- 52- -
 3. 13- 52- ,
 , -
 , -
 , -

1 , 1921, 4.
 2 , . 7728, on. 1, . 93, . 63.
 3 , . 101, on. I, . 178, . 20.

2-
:
«
2- 6- , 13- 2- ...
»
13
51- , 2-
17
51-
«...
» 12.

1 «
2 , . 1454, . 2, . 511, . 53. » . 3 (40), 1930, . 27.

6- 7-

6- -

2- -

2-

14
08/

13

«

» 1.

6

14

2-

. 16-

21-

16-

. 2-

16-

. 16-

. 21-

16- .

1, .246, .3, .112, .278.

2-

2-

21-

«

5—7-

(6- —)

» 7.

21-

»^{1 2}, — «

. 1. ,

11

13

«

»³.

. X.

6-

2-

«

(

6-

)»⁴.

2-

«

, —

, —

1 , . 7728, on. 1, . 93, . 82.

2 , . 74.

3 , . 246, . 3, . 112, . 308.

1 , . 246, . 3, . 85, . 107.

13

21-

».

200—300

13

30

«

»

: «

»1.

5-

«

!»

¹ , .246, .3, .112, .285.

, « « !»
 , , ,
 , » ,
 « »
 « » — 8-
 , —
 , ,
 , ,
 15 ,
 » 12.

1 , .246, .3, .277, .59.
 2 « », 87 7 1920 .

14 50 2- ,
 . ,
 .
 17 30 1-
 . ,
 .
 17 21-
 , 17 40 , 21-
 .
 125- , 1.
 13- 154-
 , :
 « :
 , 6- 7-
 ,

¹ , . 7728, on. 1, . 93, . 75.
 150

16-

13 14

» 1.

2-

«

11, 12 13

. 14

» 2.

21-

13—14

3.
2-

14

46-

14.00

, 137-

1	,	. 246,	. 3,	. 112,	. 280.
2	,	. 4,	. 3,	. 1689,	. 56.
3	,	. 246,	. 3,	. 112,	. 282.

J5J

, 412- 413-

«

15'

»¹.

15

«

8-

()

»¹².

14

2-

¹
₂

, .246, .3, .132, .50

, .1, .375—376.

51-

3-

11

10 . 1172

153

»⁴.
51-

«
12 , 14

»¹².

2-

2-

2-

2-

2-

«

¹ 2 . . . 101, on. 1, .95, .117.

, 1, 376.

Very faint, mostly illegible text scattered across the page, possibly bleed-through from the reverse side.

13—14 « 1920 -
 ,
 ,
 « » 700 , 4 -
 , 10 « »¹. 14 -
 ,
 , « -
 ,
 »¹².
 3- 46- 85- , ,
 ,
 ,
 ,
 2- ,
 « , — , —
 ,
 6- ,
 ».
 6- ,

¹ , . 33837, on. 1, . 1008, . 152.
² , . 1, . 383.

, , , 10 , 5

:

«

...»*.1

1

, 1, .383,

15 1920 ,

«

» 1.

19

«

»1 2.

«

, —

1

2

41, 358.

, 1, 384.

» 4.

2-
« (27)
27
».

1-
— ,

2- . . . 15 ,
« 20
»². 2- — —

85- 13- : 3- 46- ,

« , — ,
2-
»³. 22

1 . . . , . 1, . 384.
2 . 246, . 3, . 7, . 66.
3 . 246, . 3, . 277, . 64. > - -

ftp

« - »¹.
19

« »^{1 2}.

2- 6-
« »³,

19

26

46-

24

4.

, «

1 , .246, .3, .7, .98.

2 , .83.

3

4 , .246, .3, .18, .43.

» 1.

. 20 8

2- « ,

« 24 (».

2- « —)

»¹².

. 22

15

¹
2 , .246, .3, .277, .65, .1, .388.

10 857, 5178, — 610, —
 — 216 *.

2-

12 (.5).

5

2-	228	1768	2900	3309	12	82	3582
16-	238	1856	3206	4639	12	75	4093
21-	183	1876	2993	3977	7	77	3877
	62	1050	1274	1434	2	20	1489
	711	6550	10373	13359	33	254	13041

2-

10

46-

16-
16-

23 24

1 , . 246, . 3, . 281, . 64.
 2 , . 101, on 1, 31.

per ()

46- »^{1.}
« 24

»^{12.}

23

30 3.

80-

210 500-
, 50 70
4. 120 30

500

46-

24 16-

1 , .246, .3, .17, .51.
2
3 , .246, .3, .277, .66.

46-

6-

10

»¹.

23

19

«
26

»¹².

2-

22

1-

«

».

«

»

«

»,

«

»³.

23

21-

1 , .246, .3, .39, .2.
 2 , .246, .3, .7, .117.
 3 « », 78 22

1920



М. И. Калинин обходит фронт 2-й Конной армии. 1920 г.

« ! — . — -
 , -
 , -
 -
 -
 » * ,
 -
 « » ,
 -
 :
 -
 ,
 :
 -
 !» « -
 -
 1

24

2-

16-

: «

1 « », 82 27 1920 .

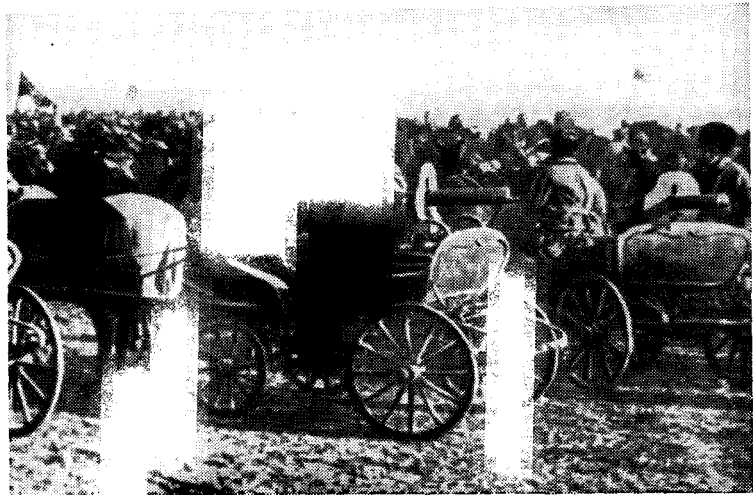


2-

166

16-
» 1.
16-
»12.
19

1 « », 82 27 1920 .
2



на марше. 1920 г.

2-

26

6-

1- 2-

19

6- 1-

28

2-

«

6- 1-

»2.

6- 2-

25

23

16-

1
2

, .1, .395.

(136- 138-)

26⁴⁶⁻

123-

21-

26

100

7

16-

1- 2-

3-

« 18

— 3-

42-

» 12,

¹ . 7728, on. 1, . 111, . 4.
² , . 246, . 3, . 68, . 25.

1- 2-

23

9

,2

»

1.

2-

27

46-

1-

2-

«407-

408-

411-

1-

200

42-

, . 37837, on. 1, . 1079, . 152.

16- , 42- 14 -
 » /
 900 , 3 200 ,
 44 , 200
 16- 2,
 1100 , .
 , . 23 27 : « 2- -
 , , 42- ,
 , , » 3.
 28 2- 21-
 .
 29 , .
 , 4. 300 ,
 21-
 292 -
 , 1- . 2- 3-
 ,

1 , . 246, . 3, . 112, . 410 .
 2 , . 7713, on. 1, . 64, . 101.
 3 .
 4 , . 416.
 , . 101, on. 1, . 78, . 9.

,
 ,
 ,
 «
 18
 , 40
 600
 ...
 » /
 2-
 (26
 28)
 , 1-
 , 42-
 2000
 4400
 300
 2-
 , 28
 1-
 , «
 27
 2-
 ;

» 2.

$\frac{1}{2}$, . 7728, on. 1, . ///, . 4 .
 , . 417.



30

1920

2-

«

»*2.

1-

2-

3.

, 1-

1-

2-

2-

4-

13-

28

2-

1-

.420.

2

3

.517.

1918—1921. 607, 1920 . 3. „

, 1930,

4- 13-

2-

. 29

, «

29

»

2-
1-

2.

21-

, 16-

, 2-

46-

46-

, 85-

(3-

2-

. 16-

15

16-

: 2-

3-

, 1-

23-

1

. 418.

2

, . 246, . 3, . 20, . 13.

24-

3-

,

,

, —

, —

. «

16-

3-

1-

2-

, 1-

» *

2-

» 2.

«

16-

264-

30-

3-

94-

16-

,

,

,

. «

1

. 418.

2

. 246,

. 3,

. 69,

. 6—7.



12

. 1930 .

»³.

16 1920

7-

2-

1
2 . 161.

(1888—1935)—
1918 „ 1921 .

3 , . 4, . 3, . 1689, . 126.

30

2-

I-

2-

>

5-

. 7

1920

«

»

«

178

».

21-

1. 14

2-

2-

16-

2-

«

» 2.

30

2

(9 . — . . .)

1

(1890—1941)—
1918 . . .

2-

1-

». 1921 . . .

14

1941 . . .

2

. 246, . 3, . 19, . 51.

« . . . »

2-

» *

30

2-

«

30

» 12.

6- 1-
31

31 2-

14 2-

3.

4.

2-

1 101, on. 1, . 103, . 2.
 2
 3 246, . 3, . 20, . 22.
 4 7928, on. 1, . 3, . 2.

. . 1, . 402—403.

14-
1-
60 2- . 1 1-
1-
20 22
2 0 10 2-
1- 2-
21-
2-
11-

,
 ,
 «
 ,
 »
 3 2-
 7
 6-
 , 6-
 2-
 2-
 2-
 « », 2-
 9 16-
 21-
 «
 » 13
 21-

1	, .246, .3, .20, .31
2	, .246, .3, .277, .79.
3	, .80

10

«

» 4.

30-

88-

90-

21-

» 12.

16-

21-

3.

14

2

19

40

4

, 20

4.

1

2

3

4

, . 101, on. 1, . 103, . 23.

, . 246, . 3, . 112, . 468.

, . 481.

> 2

1- -
 , -
 93- (1-) , -
 , -
 , 300 -
 , * -
 - , -
 - -
 2- 1- 12. -
 2- -
 3. -
 - -
 : « 2- -
 2- -

1 (1918—1922).
 2 , .246, .3, .112, .469.
 3 , .246, .3, .47, .22.

2-
»

— , «

» 12.

« , » 3.

3

1-

«

» 4.

2-
3

1-

1 , .246, .3, .47, .21.
 2 , .23.
 3 , .246, .3, .20, .43.
 4

».

«

;

;

*

3

2-

: «

»¹².

2-

30-

1-

30-

1-

6-

400

, 11

1

2

, .246, .3, .20, .43.
, .246, .3, .112, .474.

... , -
 » , -
 2- , -
 29 -
 « , -
 , -
 6- -
 » 12, -
 2- -
 « , -
 1- , -
 » 3 4, -
 25 1920 -
 2- -
 : « -
 26 -
 2- -
 » -

1
 . 3, . 440—441.
 2 , . 6, . 10, . 101, . 25.
 3 , 1920, 607
 4 . 6, 4. 482. 122

« » « »

. 5

(15- 52- 51- , 153-
8).

51- 152- -
2- — . . .). 4- (1-
. . . , 2-

6-

, «

» *

3

: «

» 12.

¹ 1, . 408.
² 41, . 406—407.

8

10

152-

24

: «

2

152-

9 » 7,

1

, 1963, . 143.

191

3 30

« — « »

10 , — :

» *.

20—25

6- 8

« 6-

... » 12.

2-

9

6- «

» 3.

10 . 51-

7 « », 17 1920 . , . 1, . 409—410.

2 . 410.

5

. — 6- — 15- 52-
 7-
 . 16-
 .
 . 2-
 ,
 . —
 , «
 , , 6- » 12.
 . 14
 , 6-
 « 2-
 ,
 ,
 » 3.
 10
 5 20 0032/
 2-
 6-

1	,	.246,	.3,	.277,	.86.
2	,	.246,	.3,	.20,	.45.
3	,	.246,	.3,	.39,	.31.

22

«11

1-

«

»

»¹²,

«

»^{3 4},

2-

13

3—4

9

10.8, «

6-

»

, 51-

1-

11

16-

, .1, .411.

1

3

4

, .246, .3, .20, .45.
, .246, .3, .277, .86.
, .246, .3, .20, .45.

(15- 52-) 6-
51-
6- «
2- « »*
2- »¹².
«
»³.
(-)
« »: «
150

1
2
3
1, 418.
.246, .3, .71, .1.

» 4.

SI-

2-

2

11

, «

» 12.

21-

11

¹
1941. .244.
²

, .246, .3, .112, .517 .

196

1

«

» \

«

» 12.

1

— «

» —

«

»
12

2-

: 2-

6-

2-

21-

9

«

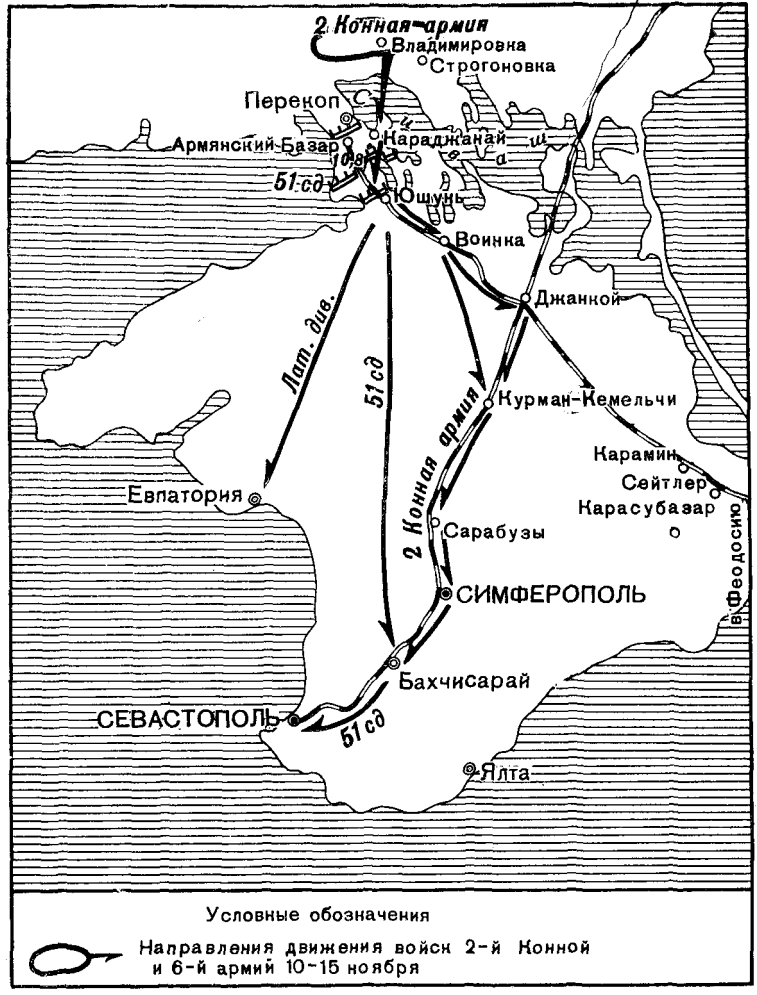
» 3.

4-

1
2
2

, . 1, . 418.

, . 246, . 3, . 50, . 1..



10—15 1920 .

12
2-
21-
12
«
1917
200 »
20
2-
6-
13 12
«
—
»
2

1
2
1921, 162.
.246, .3, .112, .522

», 1.
2- 12.
3.
(12 —)
13
2- » 4.

1 . . . 246, . 3, . 176, . 137.
2 . . . 246, . 3, . 112, . 522.
3 (1892—1938)—
1917 . —
1918 . —
14 2- (27 1919—1920 16 — 1920 .) 13,
4 . . . 246, . 3, . 112, . 521.
200

«
12 »¹.
13 2-

«
»¹².
2-

2- 0361/ , 2- 2 13 .

«
22 ...»³

2- 13 13

1 , .246, .3, .277, .88.
2 , .246, .3, .20, .48 .
3 , .1, .422.

«
ni-la
?»¹
2-
18
12.
2-
19
: «
13
»³
».
«

1 . 246, . 3, . 277, . 88.
2 , . 246, . 3, . 112, . 530.
3
()

2- 075 13 , —
 , 11 , 2-
 ,
 20 11, 12 13 ...
 , :
 , , ,
 14 , 19 » 1. 21-
 . 9
 : «
 14 , ,
 ,
 » 2.
 , 0361/ 13
 « 26
 » 3,
 ,
 ,
 » 4.
 14
 1- 2-
 1-

1 , 1961, . 308—309.
 2 , . 246, . 3, . 50, . 20.
 3 , . 246, . 3, . 112, . 532.
 4

«
 »,
 «
 »
 ...
 ?»
 «
 ?»
 «
 »
 15 6- 1- 22
 1- 2- 51-
 «12
 4-
 18 13 13 13
 14
 6- (51-) 15 15
 14 *

* « », 1967, 4, .35—36.

16- 4- 14 -

» 1.

17 -

2-

16

» 2.

51- 15-

30-

1-

1 « - » , 1967, 4, . 36.
2 , . 1, . 426—427.

2-

, 11 14 ,

2-

«
»¹.

12 14

VIII

«

»¹².

2-

200

41 5 1921

: «

»³ 4.

«

»

1 «

2

3

4 «

», 1967, 4, . 37.
., 42, . 129—130.
, 1921, 41.
», 1967, 4, . 37.

2-

,
,
,
,
,

2-

16-

2-

,
,
«

» /

«

».

«

» 2.

2-

¹
2, .4, .3, .1689, .55. ,1921, 115.

279/71
2-

1920 .

-

,

-

«

-

»12.

1 . 24G, . 3, . 328, . 66.
2 . 30 . 1921

27—28 1967 , -
, -
, 2- -
, , , -
: « , , 8—14 1920,
27—28 1967», -
: , -
- -
- -
- -
2- -
2- -
- -
2- -
- -
10 -
, 2- -



2-

27—28 1967

1920

8—14

1920

: «

».

2-

: «

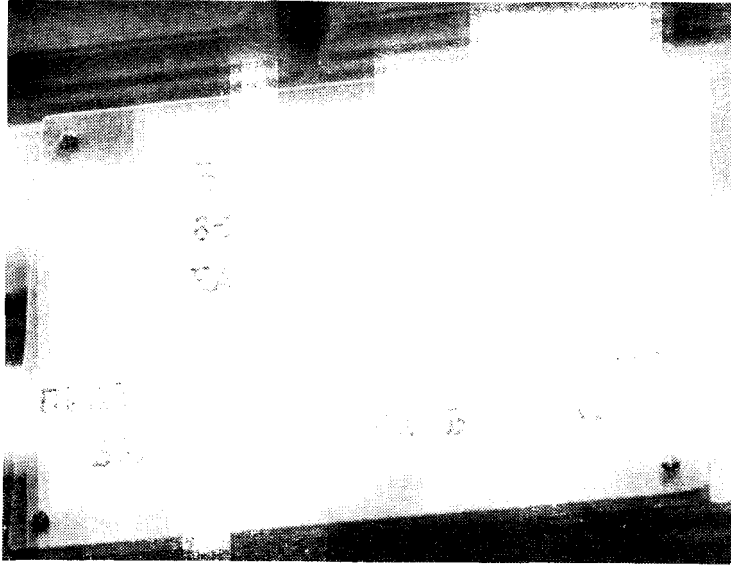
».

2-

2-



.1967 r.



2-

60-

2-

II

».

2-

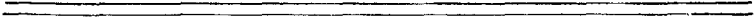
).

(

2-

2-

Faint, illegible text at the bottom of the page, possibly bleed-through from the reverse side.



.....	3
.....	5
.....	40
.....	64
.....	100
.....	119
.....	158
.....	189
.....	210



nj

2-

-53070.	84	108 ^{1/2} , 25-000	12.XII.67 6 ^{3/4} (11.07)	1.	58	14.II.68 11,286
<u>2/6625.</u>							<u>1172.</u>

1-

-160

-6,

3