

В. С. ПОЗНАНСКИЙ

# СИБИРСКИЙ КРАСНЫЙ ГЕНЕРАЛ







. 40, . 232.

1954 .

30-

20 -

-715,

« »

6. ( )

1917 -18

1.

2.

3.

4.

4

1.

2.

3.

1

1919-1925

( 1905 )

1920-1924

29

1923

6-

( )

« »

( !)

?

(«

)»

1.

( . . . . . ),

1917 .

1 2.

1

, 1958, . 43-44.

2

A.

1898 .

», 7

« 1920 .).

)» («

B.

«

1917

» -

( );

( );

( );

( );

( );

;

( - )\*;

( );

;

;

;

;

;

;

;





9 1864 .1

2.  
 «  
 »  
 : «  
 1875 . 11-  
 »<sup>3</sup>  
 ) «  
 2- 2- 4. 3  
 5.  
 6.  
 7- 48  
 9,94 12- 7.  
 « »

1881 .

---

1 1 1918 .  
 2 .157,  
 « » 14, .1.  
 3 . . . 340-887.  
 4 . . 315, .1, .362, .7; .363, .12,  
 5 . . 442, .198 .  
 6 . . 362, .19 . 26.  
 7 . . 315, .1, .9253, .31 . 32.

1881 . « »

37-

7, ...37.  
- 9, - 10, - 12, - 9, - 10, - 8, - 10,  
- 7, - 9, - 9, - 9,25<sup>8</sup>, - 11,

10, 1882/83 23-

11,16 20- 9.

2-

1881 .:

10.

23-

1887 . . .

. 16 1887 .

«

» 11.

8	, . 310, . 1, . 4632, . 132 .
9	, . 136 ., 140.
10	, . 5416, . 10.
11	, . 544, . 1, . 916, . 83.

1888

10,52,

11-12-  
1891

65

12,

: «

1891 ».

3-

3-

1903

1904

«

»,

4-

( )

1907

12

. 991, . 8.



: «  
 »,  
 13.  
 )  
 («  
 »,  
 9 14.  
 )  
 «

13

14

1908 ( . 340-887), «  
 » ( ., 1914, . 163).

1915 ., »<sup>15.</sup> 20  
 5- 1914 .  
 50  
 16.  
 2019 25 27 1914 .  
 1265 .<sup>17.</sup>  
 « »  
 5-  
 « 4- 1914 2- 1915  
 15 »<sup>18.</sup> 1915 .  
 19. 28 1915 .  
 20.  
 21.  
 5- 1915 .  
 .7 1915 .

---

15 . .1062, .1, .72, .9.  
 16 . .2517, .2, .243, .2, 3.  
 17 . .236, .2  
 18 . .540, .323.  
 19 « » 3- 1917 .  
 ., 1917, .28.  
 20 . .2517, .2, .540, .280  
 21 . .1062, .1, .72.

: «  
 »<sup>22</sup>, 10  
 III  
 23  
 1915 . . . . .  
 . 18 1915 . . . . .  
 1 121- :  
 18- 12-  
 121- : 12- 18- 166.  
 24  
 25 1915 . . . . .  
 . . . . . 1 120- 25  
 « »  
 : «1 1916 . . . . .  
 1218 »<sup>26</sup>  
 16 1916 . . . . . 26 121-

<sup>22</sup> . . . 2517, . 2, . 540, . 327.  
<sup>23</sup> N2 419 III

<sup>24</sup> . . . 2434, . 2, . 332, . 1.  
<sup>25</sup> . . . 210, . 1.  
<sup>26</sup> . . . 371, . 45.

« »<sup>27</sup>,  
1916 » 121- 28,  
» 121- 19 1916 . «  
1916 28 29, 31  
30,  
6 1916

---

27 . 332, . 28-30  
28 . 357, . 66, 67.  
29 . 210, . 22  
30

1917 («  
» 1, 1968, . 46).

« 1905-1907 »<sup>31</sup>

32

!»

« »

: «

?»

31

32

5, 3, 71, 8.

1916-1917



33.

« !»,

34.

«

»

( ),

35.

1915 . «

»

36.

« »

<sup>33</sup> . . . . . 00, 1917, . . . 293, . . . 22 « », . . . 4.

<sup>34</sup>

( 1916 . )

(«

(1604-1954)».

, 1954,

. 122-123).

<sup>35</sup>

( . . . . .

, 1955,

. 28).

2

10

(«

», 1924,

1,

. 90-91,

).

<sup>36</sup>

«

», 1

1921 .

XII 1916

37

«

»

25 1917

33

«

»

37

38

39

1929, 105-111.  
.5, .3, .71, .9  
.7986, .2, .131, .9

2

17

28

1

-

«

»

«

»

«

2

1917

»

: «

18

... »1. « »

« »2.

3.

3.

« »

II4.

« »

« »-

»

« »,-

»

« ».

« » «

»

»

---

1 « », 4 1917 .

2 .5, .4, .1015, .2.

3 « », 1923, .87;

4 « .5, .2, .574, .2. » ( ), 4 1917 .

5.

« »

?

!

: «

»6.

4

. 5

5

6 «

», 9

1917

. 10

7.

. 18

8. 11

»

«

9.

»

10.

1917

200-

300

1917

- 70

40

- 50,

- 25;

20

7 «  
8 «  
9 «  
1

», 14  
», 18  
) ( ), 25

1917  
1917  
1917

( . « » , 20 1919 ).

11. 31 155 12. 1916

50-60  
- 80

200-  
« »

13. 200-

14. 3 4 4 45

» 10 000 «

1917

1914-1918 . ( )». ., 1925,

», ., 1962,

18, 25 39-

<sup>11</sup>  
1958, . 37.

<sup>12</sup> «  
. 19.

<sup>13</sup> «  
. 419.

<sup>14</sup>

5

70

114

6

15.

1917

16.

7

17.

: «

»<sup>18</sup>.

<sup>15</sup>

(1917-1919 .)» ( , 1957, . 10-14). 9

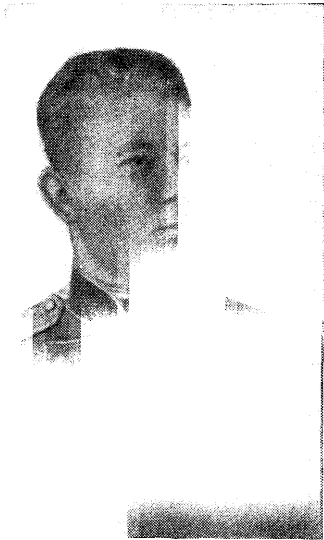
6  
.3.

( (1604-1954)», . 127-128.  
1917 .; .5, .4, .615, .1.  
.41, .12.

<sup>16</sup> «  
<sup>17</sup> «  
<sup>18</sup> «

», 2





А. А. Тайбе. 1888 г.

13 1917 .

19.

«

»<sup>20</sup>.

21.

. . 23 1917 .

16 <sup>19</sup> « 1917 .

»,

<sup>20</sup> . . 5, . 4, . 284, . 19.

191 <sup>21</sup> « г.

», 19

24

N2 185,

22,

: « ».

23,

»,

«

«

»

22 . 5, . 4, . 284, . 18.  
23 , . 1015, . 3.

« »

24,

« !»<sup>25</sup>.

26.

( )

27.

)

28.

---

<sup>24</sup> (« » « » « »  
 !» .)  
<sup>25</sup> . - , 1926, . 191).  
 , . 5, . 4, . 615, . 1.  
<sup>26</sup> « » , 11  
 1917 .  
<sup>27</sup>  
<sup>28</sup> , . -2460, . 2, . 146, . 74

«  
»<sup>29</sup>.

30.

: «

»<sup>31</sup>.

?

?

!

?

25

1917 .

32.

<sup>29</sup> «

», 31

1917 .

<sup>30</sup> «

21

1917 .

»,

<sup>31</sup>

, 19

1917 .

<sup>32</sup> «

7

1917 .

»,

(

!)<sup>33</sup>;

34,

35,-

« »,

« »

« »?

« »

» , 4

«

<sup>33</sup>  
1959, . 23.

<sup>34</sup>  
. 367, 3.

<sup>35</sup> «  
1917 ; «

« »., 1961,

» 2  
», . 23.

7

«

«

»

»

30-

37

: «

»<sup>38</sup>

?

?

39,

«

».

<sup>36</sup>

<sup>37</sup> «

23

1917 .

<sup>38</sup>

,13

1917 .

<sup>39</sup>

20-

«

3-

80-

«

» «

»,

»<sup>10</sup>,

: «

25

1917

32

18

(240 )

»<sup>40 41</sup>,

8-

6

42.

---

<sup>40</sup> . . . 2532, . . . 1, . . . 1, . . . 8; . . . 2279, . . . 1, . . . 679, . . . 5, 8.  
<sup>41</sup> . . . 2279, . . . 1, . . . 679, . . . 102.  
<sup>42</sup> « (1604-1954)», . . . 130.

1917 .43

?

:

«

».

, «

»

?

(

.)

: «

1917 -,

298

»<sup>44</sup>,

23

<sup>43</sup>

, .4204, .4, .56, .38.

<sup>44</sup>

, .-2460, .2, .146, .77



IV

18-

45.

( 2 1917 .) « »

120-

«

»<sup>46</sup>.

45

1917 .

» ( , 1957). «

(1917-1919 .)», 1947; «  
(1917-1920 .)», 1952; «

1958.

<sup>46</sup>

( 1917 . - 1918 .)»,

«

».

, 1957, . 167.

1917 . . . .

« »

: «...

»<sup>47</sup>.

« »

19-

),

( ) ,

(

? «

»,-

---

<sup>47</sup> (1917-1919 .), .50. «

?

«

»

\* 48.

( . . . ) .

49.

( . . . ) .

49 «  
48 «

...» ( . . . ) , 7 1917 .  
» , 30 1917 .

( ):

( ) « ».

50.

51

( )52), « »

53.

50. « ( - 1917 ). ( ) » . 1. 1957, . 219. 51

( ) « », 16 1920 ). . 1450, . 1, . 1, . 3, 21. 52 « » . 1, 1923, . 88. 53 ( )

. 23 1917  
298

« »  
« »

( )

54

« »

« »

<sup>55 56</sup> 5 1917  
330

« »<sup>56</sup>

330:

<sup>54</sup>  
20 1917 . 5, . 4, . 833, . 47-57; « » ( ),  
<sup>55</sup> . 5, . 2, . 574, . 3.  
<sup>56</sup> . 4, . 833, . 58, 59, . 1235, . 78, . 51, . 15-17; . 5,

57.

« »

« ».

298 330

»

11 1917  
25%

: «

»58.

«

»

«

».

«

»

57

58 «

1923, .89;

.5, .4, .833, .45.

».

.5, .2, .574, .5.

( ), .1.

« »  
: «  
: « »  
« »  
»  
»<sup>59</sup>

« »

« »

1917 <sup>60</sup>

<sup>59</sup> . 19, . 23, . 49, . 2.

( . 70, . 3, . 661,  
. 2, 3; « , 1963, . 310).

<sup>60</sup> . 5, . 2, . 777, . 11.

18 . 1917 . ( .  
1962, . 672).8  
- « » ( . 208).

1925

« » -

1917 .

1917 .

» ( . )

« ».

«

».

« ».

( ) ,

- «

» ,

«

!»,

« »

61,

61



« »

« »

« »

« »

« »

! : « ! »

62

»

62

« »

.5, .2, .658, .2).

22

1917 . ( 1,

( )

63.

«

»64.

65.

1917

66.

« »

1917

1909

4

63 « ».

64 «

65

66 «

», .79,

, 1957, .76-77.

», 18 1917 ; «

», 18 1917 .

.317.

67.

1917 ..

( 1933 . ) :

®

: «  
».

68.

(

«  
»

69.

22 <sup>67</sup> « 1917 .. » , 12 1917 . : «  
<sup>68</sup> . 5, . 3, . 94, . 36.  
<sup>69</sup> :

. 39 » ). « ( . . -23, . 1, . 1,

3. . . . . 70,

: «

»71.

72.

« »

( . . . . . ) ,

« » ,

70 . . . . . 41, . . . 1, . . . 1846, . . . 14, 15.

71 . . . . . 1450, . . . 1, . . . 1, . . . 7.

72

. . . . . , 1922, . . . 191). ( . . . . .

. . . . . , 1925, . . . 13). » ( . . . . .

: «  
».

( )

14 <sup>73</sup> 74 » 21 1917

: «  
« »

75.  
« »

76.

<sup>73</sup> « (1917-1919)»  
86, 92 <sup>74</sup> « (1604-1954)»

137-138.  
<sup>75</sup> « » . 112-114.

<sup>76</sup> 53. («  
» . 1968, . 41.)

( ) 1906

1917 .

(9 1917 .)

77.

: «

! 10. VII. 1917 .

»<sup>78</sup>.

3.

- «

»,

1917 .

« »

79.

1917 .

<sup>77</sup> «

», 12

<sup>78</sup>

1917 . (

).

<sup>79</sup> «

).

, 1958,

. 58.

», 1921, 1, . 155.

« »

« . . »

20-

: «

(

»,

80,

81,

18 (1917 .)

20-

82,

<sup>80</sup> « » , 16 1917 .

<sup>81</sup> 7-9 1917 .

<sup>82</sup> « . . . » , 17 1918 .

« . 22 1917 . »

« ».

( 25% ),

419.

25%  
84.

85.

63.

86.

---

83 . . -480, . 1, . 1, . 52, 53, 91.  
84 « » ( ), 25 1917 .  
X.

85 «  
», 4 1917 .  
86 , . 70, . 3, . 661, . 2, 3.



».  
1917 . 2-  
87.

«  
»<sup>88</sup>.  
. 27

« »  
« »  
»

III  
:  
89.  
« »

«  
: «

---

<sup>87</sup> . «  
25 (7 ) 1917 .  
<sup>88</sup> -23, .1, .1, .62  
<sup>89</sup> « » , 14 1917 .

« — ».

«

»<sup>90</sup>.

91.

« »

3

, 12 «

« !» »

« »

« »

---

<sup>90</sup> . . . -465, .1, .8, .8, 9.  
<sup>91</sup> . . . .70, .3, .661, .2.



А. А. Тайбе. 1895 г.

1917

92

93

11

92 . . 5, . 2, . 691, . 4.  
93 . . . . . 353.

3. : « !» -

: «

».

53-

94,

1914 . :

95\*

94

: «

1913 . ( )

« ».

» ( « (1917-1920)». , 1920, . 178-179).

95

. 25-27.

4\*

51

« »,

96,

« »,

« »,

98

98

»,

«

97 98

13 1917

3.

98

13 1917

99

«

»

97 «

II , 1917, . 89.

98

« »

« »

93 «  
. 22.

( )», 1922, 4,

100, 15

II 13 1917 . :

25 :

101,

1- 2-

102,

37-

20 ( «

) 34-

103,

» 7

13 1917

104

13

18

105,

II

100 «

», 25

101 «

102

103

104

205.

105

1917 .

», 27 1917 .

.5, .4, .837, .40.

14 1917 .

.5, .3, .103, .1; «

18 1917 .

.32, .360-362.

II

», 1924, 4,



107

«

».

107

106.

«

7-

».

«

».

106 «

II

107

», 1917, .17-22.

« »



«  
108.

»

1917 .

109,

« »

1918 .

, 1917

: «

».

110.

108 ««

109

110 «

II  
», . 89-95.

» (« 1917 . «  
», 1924, 4, . 205).  
», 17 1918 .

111.

« »,

( ),

34-  
20

112.

« ».

: «

»113.

« » ?

?

?

»,

«

<sup>111</sup> . . . 4204, . . . 4, . . . 61, . . . 19.

<sup>112</sup> . . . -1503, . . . 1, . . . 1, . . . 96, 100; . . .

<sup>113</sup> « . . . 443.

21 1917 . . . ».

1917 .

«

»<sup>114</sup>

II

«

».

115.

II

«

» -

, 23

1917 .,

25%

<sup>116</sup>.

<sup>114</sup> «  
(1917-1920 .).  
<sup>115</sup>

», 1957, . 72.

( . 352);

22

1917 . ( . -1503, . 1, . 1, . 40)

<sup>116</sup> «  
1917 .

», 27

3. . . . .

« . . . . ».

117.

« . . . . »

3. . . . .

28 29 . 3. . . . .

« . . . . »

118.

31 1917 . . . . .

( 579)

119.

117 . . . . . 34, . 144-150;

118 . . . . . 366, . 2, . 48, . 157; . . . . . -662, . 1, . 95,

39. . . . .

119 . . . . . 5, . 4, . 833, . 74, 83-85, 95; « . . . . . 1917 . . . . . » 3 (« . . . . . » . . . . . 1949, . 21).

120.

29

1917

!»,

«

121.

122. (

«

».)

31

1917  
133

3-

: «

!»<sup>123</sup>.

<sup>124</sup>,

( )

125

(

-

),

<sup>120</sup>

. 366, . 1, . 91, . 12;

407-408.

<sup>121</sup>

. 4204, . 1, . 3, . 6.

<sup>122</sup> «

», 1

1917 ; «

», . 144-145.

<sup>123</sup>

. -465, . 1, . 13, . 28, 29.

<sup>124</sup>

«

».

1961, . 208.

<sup>125</sup>

«

», . 1. ., 1954, . 396.

«

1916

« »<sup>126</sup>

12-13

« »

127

« »

128

<sup>126</sup> . 8, . 1, . 2252, . 14, 15.

<sup>127</sup> . 366, . 1, . 91, . 14;

III 1917 . .); . (« . 408-409. » , 14

<sup>128</sup> « » , 21 1917 .

« »

« »

»129.

: «

»130 131.

».

« »

: «

...»<sup>31</sup>.

---

<sup>129</sup> « » ( « »),  
16/29 1917 . ( )  
(« » 16 1917 ).  
<sup>130</sup> . 37, . 295.  
<sup>131</sup> « » . 35-38.



( )

« »

132

133

22

1917 .: «

(

( - )»<sup>134</sup>

135

1917 .<sup>136</sup>

1917 .

18

2

3  
137

132 «

133 «

134

135

136 «

18

137

.776, .36.

» ( ), 24

», 1(14)

1917 .

1917 .

1917 .

1917 .

, 1947, . 8; «

», . 93;

, . 5, . 2,



138.

!)

(

»

«

1917

«

»

« »

139.

«

»

20

1917

«

»140.

138

139

140

.5, .2, .777, .11.  
.70, .3, .661, .3.  
.76.

« »

« » : « -

» -

»- 30 « -

« -

».

« »<sup>141</sup>

142,

« »

. 16 1917 . 8911<sup>143</sup>.

---

<sup>141</sup> . 366, . 2, . 170, . 100.

<sup>142</sup> « », 25 1917 .

<sup>143</sup> « ...», 28 1917 . ; «

», 30 1917 .

(« 1917 ; ). », 4 -



«  
»  
».  
144,  
1917 .  
: «  
...»145.  
« »,  
: «  
»146.  
« »,  
« »  
»147,,  
« »  
1917 .  
148.

---

144 « ...», 28 1917 .  
145 , . 1450, . 1, . 1, . 58, 59.  
146 « », 7 1917 .  
147 « », 30 1917 ; « », 3  
1917 ;  
148 , . 5, . 4, . 258, . 20.

cap

...149

2-

150

, 20

24

151

«

».

149 «

150

, 30

1918

», 16

1918

151 «

» (

), 5

1917

5\*

67

?

»152.

: «

»153.

. 25. IX.

8911.

«

«

».

154.

1917

, 30

152 «

»,

. 165.

153 «

» (

), 26

», 30

1917

1917 : «

», 4

1917

.)

(

-23,

. 1,

. 1,

. 76-77

5 « 155. » 4

156.

«

».

157.

« »158.

» ( )

( ) 159.

, 5 1917 .

155 « » 11 1917 .

156 « » . 71-72.

157 . 5, . 4, . 291, . 21.

158 « » 10 1917 .

159 . 5, . 4, . 291, . 43.

160.

161.

7-

«

».

«

»

( . . . )

162.

«

»163.

160 «  
1917 .

», 7

1917 .: «

», 12 .

161 «

», . 72.

162 . 5, . 4, . 291, . 73.

163 « . 8 1917 .

11

2

164

(... - ...)

... «

»...

165

12 1917 . 256 366

166

( )

246

...  
53  
(3.

21

(... - ...)

( )...

167

164 «  
165  
166 «  
167 «

», 11 1917 .  
.5, .4, .291, .58, 59.  
», 14 1917 .

», .73-74.



168.

169.

25%

170. 8

1917 .

171.

).

(

« ( ) »

172.

1917 .

173.

II

«

»174.

168 . . . . . 35.

169 . . . . . 2.  
1917-1918 . « . . . . »  
. 1961, . 145.

170 « . . . . . 1917 .  
» , 11

171 . . . 300, . 1, . 356, . 2; «  
» ( . . . , 1957, . 56)

172 . « . . . . » ( )  
...», . 1, . 468.

173 . . . . . 40, . 9.

174 . . . . . 5, . 4, . 291, . 246.

II

175

«

»

12

1917

176

175 «  
176 «

», 19  
», 28

1917  
1917

25

1917 .

177.

«

»178. «

---

177 . 5, . 4, . 291, . 203-205.

178 . «

», . 230,

: «27

1917.

»; «3

1917.

»<sup>1</sup>.

»

«

».

- «

2.

<sup>1</sup> . . . 1450, . . . 1, . . . 1, . . . 104, 155. 31

: «

» (

<sup>2</sup> . . . 5, . . . 4, . . . 833, . . . 105.

3.

4.

5.

6.

(11 1917 )

1917 . 120 . 7.

60-

3 . . 837, . 66.

4 « » . 49.

5 « ( ) . 5, . 4, . 1015, . 6; «

...», . 2, . 336; » , 29 1917 .

6 « - » ( ) , 6 1917 .

7 « III » . , 1917, . 39. ©

8.

« »

( )

9.

(

5

10. 1

11.

: «

» 12.

---

8

« 7 1921 . ( ) .

9 « » ( ), 19-20

1917 .; .5, .2, .650, .1. » ( )

10 « » 7 1917 .

11 . 1235, .80, .4, .2, 3.

12

(« » .1. ., 1957, .155).

III

1917 .

4

13.

»<sup>14</sup>.

«

15.

11

1917 .

17.

: «...

» 18.

<sup>13</sup> «

», .245.

<sup>14</sup> «

», 6 1917 .

<sup>15</sup> «

», 29

.3, .85, .309, 310;

1917 .; .5,

.509.

<sup>16</sup> «

», 8

1917 .

<sup>17</sup> «

», 12

1917 .

<sup>18</sup>

.5, .3, .115, .3.

1.

III

19 20.

«

»

( ).

«

( » 1917 .) «

»<sup>21</sup>.

2

<sup>22</sup>.

2 10  
III

1917 .

<sup>19</sup> «

», 1918, 3, 35;

, 1928, 35, 65;  
(1917-1918 .).

1925, . 112.

<sup>20</sup> « . 5, . 4, . 693, . 2.

<sup>21</sup> « 1961, . 46.

<sup>22</sup> « ., 1962, . 374.

».

?



8

23.

«

»<sup>24</sup>.

150

25.

23

. 22, . 13).

<sup>24</sup>

( . . . 393, . 2,

«

» («

» ( ),

1917, 3,

. 29).

<sup>25</sup>

. 5, . 4, . 298, . 76.

«

», . 1.

«

», 1938,

. 228, 232, 304,

«

»

80



А. А. Тайбе. 1904 г.

26.

10 1917  
25 .27:

2-

2-  
28.

1-  
1-

26 « III  
» . 1917, .47.  
27 « » 7 1918 ; .5, .4, .837,  
.68.  
28 .5, .2, .690, .101.

A.

1918 .

B.

1917 .

29.

889

30.

31.

32.

33.

« »

« »

---

29 « . . 50, . 28. » XVIII, . 212: . . . . .  
 30 « . . . . . (1917--1920)».  
 1920, . 73.  
 31 « . . . . . » 29 1917 .  
 32 « . . . . . » 1957, . 43.  
 33 . . 1, . 1, . 23, . 97, 98.

: «  
 !»<sup>34</sup>  
 : «  
 »<sup>35</sup>  
 15 1917  
 840  
 36  
 29 1917  
 «  
 »  
 « 1917 )  
 (6-15  
 «  
 »  
 37  
 «  
 »  
 ( ! ) 38  
 39

---

<sup>34</sup> . 300, . 1, . 362, . 24.  
<sup>35</sup> «  
 1965, . 53-54. »  
<sup>36</sup> . 1, . 1, . 50, . 3 ; . 4204, . 1, . 15,  
 . 1, 2.  
<sup>37</sup> . 280, . 1, . 6, . 4; . 393, . 2,  
<sup>38</sup> . 96, . 34.  
<sup>38</sup> . 280, . 1, . 4.  
<sup>39</sup> . 4204, . 1, . 15, . 13.

( 40 )

: «

»41.

42.

, 23

1917 . . . . .

«

».

43.

1917 . -

1918 .

1917 .

60

«

».

!)

«

»,

40 . . . . . 2

41 «

42

43

», 17 1917 .  
. 393, . 3, . 437, . 1, 2, 11.  
. 1, . 1, . 50, . 13 . (

23

44 45

851

«

»40

».

26

«

1917

!»,

«

46

47

: «26

»48

44 «

», . 120.

45 . 4204, . 1, . 15, . 26

46 , . 393, . 2, . 22 , . 31.

47 «

», . 125-126.

48 , . 1, . 1, . 50, . 24

26

1917

50 000;

49.

1918 .).

13

. 6

1918 .

« —

«

»:

— — »,

»,

«

50.

859.

( )

1917 .,

49 «

» (

), 13.

1918 .

50 «

» (

), 18

1918 .

« — 51.  
:  
3. 17 1918 : «  
» : «  
».  
<:  
« »  
« ».  
: «...  
...  
»<sup>52</sup>.  
22 1917  
30 10 53. 1918  
54.

---

51 . 4204, . 1, . 15, . 26.  
52 , 35, . 191, 269.  
53 « », 1961, 2, . 125.  
54 « », 29  
1917 .



4-69,  
55.

56.  
1918 .

57.

« !»

58.

59.  
1918 .

55 . . . 5, . 4, . 296, . 2 .  
56 . . . 298, . 4;

57 « ( . « . . . » , 25 1918 . ) .

58 « . . . , 1961, . 83-84.

59 « » , 20 1918 .

» , 7 1920 .

60.

61. 1918 . 587  
(19 1918 .) 7

62. - 3309  
: «  
120-200%».

1867

«  
- »<sup>63</sup>  
1918 .

«  
»<sup>64</sup>

».  
«  
»

65.

. 23 1918 .

«  
»

«  
»

---

60 . . 1, . 1, . 50, . 80: « . . . » , 30 -  
1918 ; « . . . » , 8 1918 .

61 « . . . » , 73;  
(1917-1920). . . 1956; . 194.

62 . . 342, . 1, . 2, . 63.

63 « . . . » , 73-74. « . . . » , 8, 8 1918 . . 7-8;  
. 194.

64 « . . . » , 1959, . 110.

65 . . 124, . 1, . 826, . 6 .

».

: «

»<sup>66</sup>.

«

»,

1917 . -

(

).

III

67.

«

»,

68.

( )

, 6

1918 .

: «

!», «

!».

<sup>66</sup> «

<sup>67</sup>

<sup>68</sup> «

», .146: .5, .2, .776, .38.

, .5, .2, .734, .35.

», 1

1918 .

69.

1918 .

II  
1918 .)

(27 - 3

70.

2000

71.

72.

( )

---

69 . . . 393, . . 2, . . 94, . . 103  
70 . . . 5, . . 4, . . 619, . . 12, 13.

®.

.71 « . . . » 14 1918 .  
72 . . . 5, . . 2, . . 567, . . 4.

« ... »<sup>73</sup>.

74.

1918 .

III

».

«

. 23

— «

»

75.

. 26

76.

<sup>73</sup> « ... » ( ), 28 1918 .

<sup>74</sup>

«

»,

17 1918 .

) «

«

»

... -15, . 1, . 1756, . 6.

A. 20

( . 1, . 1, . 24, . 91).

. 74 .).

( . 1, . 1, . 50..

<sup>76</sup>

, . 5, . 4, . 189, . 27.

17.

« »  
77 78.

1179 . . . 19

80.

: « »

»<sup>81</sup>.

1918 .

82

15

12  
83.

---

<sup>77</sup> . . . 393, . 2, . 94, . 40, 41  
<sup>78</sup> « . . . » ( . . . ), 28 . . . 1918 . . . « . . . » , 1918,  
3, . . . 35.  
<sup>79</sup> . . . 5, . 2, . 775, . 17; . . .  
. . . 1926, . . . 88-91.  
<sup>80</sup> « . . . » , 21 . . . 1918 . . .  
<sup>81</sup> « . . . » ( . . . ), 22 . . . 1918 . . .  
<sup>82</sup> « . . . » , . . . 1. . . 1957, . . . 356.  
<sup>83</sup> « . . . » , 19 . . . 1918 . . .

84.

1,5-2

- 23

1918

85.

86.

1918

50

87.

<sup>84</sup> 1 .5, .4, .298, .49.

», 1918, 4. .1450, .1, .2, .33.

<sup>85</sup> .7-8.

<sup>86</sup> « .1, .1, .21, .278.

<sup>87</sup>

», 8, 8 1918 .,

88.

89 90.

93.

91.

19

92. 1

1918

93.

4

94.

1918

88 . . 1450, . 1, . 2, . 137, 138.

89 . . 1, . 1, . 24, . 137, 138.

90 . . . 38, . 137-138.

91 (1918-1920 .). ., 1961, . 30.

92 « . . . 158.

93 (1918-1919 .). ., 1949, . 32.

94 « . . . 99.



C

14

5

10

10

90

95 96

)

9 1918 .:

97

---

<sup>95</sup> «  
<sup>96</sup> .4204, .1, .15, .86; «  
 1918 .; «  
<sup>97</sup> » .141;  
 ». .1961, .32-33.

», 19

«

26 1918 .

«

»

98 99

«

»

99

1918

-----«

»

1918 .

9

1918 .

: «

<sup>98</sup> «

. 4204, . 1, . 15, . 82 .

<sup>99</sup>

, . 4204, . 1, . 27, . 23.

», . 236-239;

»100.

( - )

101

102.

1918 .

( )

103.

104.

105.

1-

100 . . 130, . 2, . 534, . 69; . 1235, . 3, . 14,  
 . 39,  
 101  
 30 (« » 18 1959 ).  
 102 , 1957, . 103-104.  
 103 . 4204, . 4, . 55, . 5; « ».  
 104 « 1964, . 49. ».  
 105 « , 1959, . 117.  
 (1917-1920 ).  
 1957, . 40.

300

2-

106.

107.

108.

«

» 109 110.

« ».

21

1918

28

: «

»

«

»111. « ».

( )

1933

106 «

». ., 1959, . 42;

107

, 1959;

, 1958;

108 «

», . 1(15). ., 1961, . 35.

109

, . 300, . 1, . 520, . 12.

110

, . 4204, . 1, . 15, . 82

111 «

», 1918, 1, . 19.

1918

« 600

112.

113.

: «

?»

: «...

...»

: «

!».

: «

» 114.

115.

112 . .5, .2, .1426, .1.

113 « », .141.

. .1416, .1, .14, .62.

114 « », .1958,

.48-49.

. .1, .1, .21, .287.

115 « », 29 1918 .

II

1918

«

»

«

»,

«

»

(

),

116,

II

117,

118,

: «

»,

116

117 «

118

«

(

. 393, . 2, . 94, . 129, 130.

1918 .

», 21

. 5, . 2, . 779, . 9-19; . 3, . 115, . 13-16; 30827).

119

( ) ( ) ( )

1917

: «

» 120 121.

, «

»,

— «

».

10 1918

122.

, 14

1918

«

»

: «

119

120

121

«

«

122

.5, .4, .487, .1, 2.  
.1, .1, .21, .216, 217.  
», 1926, .3, .56.  
.1450, .1, .2, .66.

1918

».

, 1927,

. 15;

» . « »  
( 1925 . ), « ».

( ),  
« ».

...123 124

» ,  
«



---

<sup>123</sup> « ...» ( ), 22 1918 . ; «  
<sup>124</sup> , . 4204, . 3, . 49, . 29, 30. » , . 171.



3.

1.

« »

«

»,-

3.

3.

«

».

---

<sup>1</sup> 1957, 111-112.  
«  
( )  
73  
».



— « ».

« ».

20

?

)

(

105

21 1918 .

«  
»

20

<sup>2</sup>  
1920 .), ., 1957, . 13.

(1917-

22 ( 1918 )<sup>4</sup>.

5.

«

».

«

».

«

»,

6.

7.

«

»,

22

1918 .

«

»

22

1918 .<sup>8</sup>

<sup>4</sup> « » , 26 1918 .  
<sup>5</sup> « » , 1. - , 1923, . 69-70.  
<sup>6</sup> « » , 29 1918 .  
<sup>7</sup> (1917-1918). , 1926, . 147.  
<sup>8</sup> « » .  
1961, . 231.

9. 1918 .

10.

1918 . «

»

28 1918 .  
: «...

11.

»12.

1918 .

13.

14.

24 1917 .

«

».

- 9 . . -1913, . 1, . 11, . 15.
- 10 . . . 130, . 2, . 111, . 50.
- « . . . 29 1918 . ( . . . ) .
- 12 . . . 301, . 1, . 46, . 67.
- 13 . . . 524, . 2, . 157, . 2, 4.
- 14 . . . 301, . 1, . 46, . 66.

1 1918 .

15.

« »  
« »

« »

1

16.

VII ( ).

7-8 1918 .

«

».

, 14 1918 .

17.

18.

( )

« ».

15

1957, 10-11.  
(1917-1960). 1961,

16

16-17.

17

18 «

», 20 1918 .

36, 10-11, 37.

« ( - . ) , -

23 »<sup>19</sup> 1918 . . . .

»<sup>20</sup> «

»<sup>21</sup> «

1918 . »<sup>22</sup> 25

« »

59 « ( ) . 1917 -

1918». . . 1958, . 169; .

35, . 257.

20 « », 1962, 2, . 81-82.

21 « », 23 1918 . (

).

22 « . . . . », 24 1918 .

23.

, 2 1918 .

24.

25.

26.

« » ( )

(

)

23 « », 1918, 4; . . 5. . 4. . 298. . 41.

24 . . -1634, . 1, . 1, . 98.

25 « », 9 1918 .

26 1918 .

( . . . ), 16 1918; . . -1634, . 1, . 2, . 78 (« . . . »)



VII

27.

28.

29.

30.

31.

22 1918 . . . . .

32. 29

1918 .

33.

---

27 «  
 28 . . . . . 393, . 2, . 38, » 9, 22 1918 . . . . .  
 ( . . . . . ), 24 1918 . . . . . « . . . . . »  
 29 « . . . . . » 6 1918 . . . . .  
 30 . . . . . 5, . 3, . 117, . 1.  
 31 . . . . .  
 83; . . . . . 137.  
 32 « . . . . . » 29 1918 . . . . .  
 33 « . . . . . » . . . . . 242.

34.

: «

!>35

«

»36,

37.

« »

38.

«

»

39.

40.

34 «  
35  
36 «

», 12

1918 .

, 39, . 55.

», 6

1918 ;

», « -  
300,

. 1, . 545, . 1

37 «

» (

), 22

1918 .

33 «

», 26

1918 ;

, . 5, . 2

. 705, . 3.

39 «

», 31

1918 .

, 1964, . 197-198.

40

».

41.

( )

42.

43.

4

«

20

»<sup>44</sup>,

45.

1918

5-

1918

46.

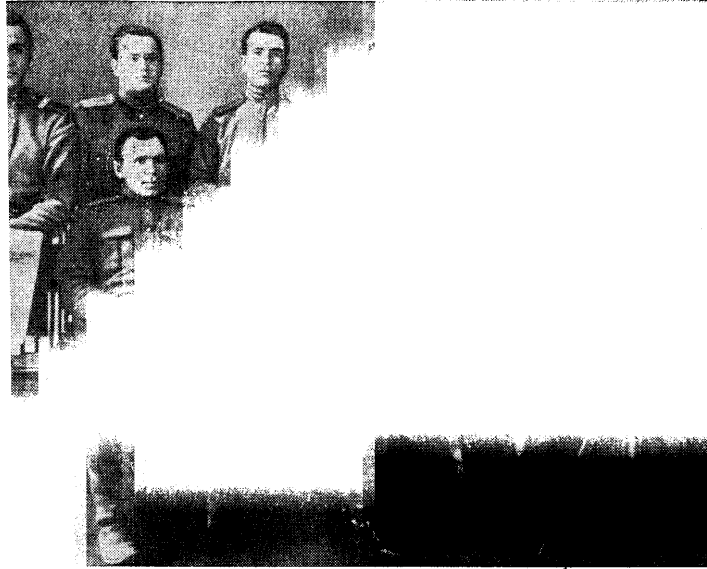
47.

---

41 . . . 1, . . . 1, . . . 175, . . . 13  
 42 . . . 21, . . . 297; «  
 » . . . 1, . . . 1963, . . . 69-70.  
 43 . . . 1, . . . 1, . . . 50, . . . 115  
 44 . . . 258, . . . 1, . . . 78, . . . 49.  
 45 . . . 1, . . . 1, . . . 175, . . . 18.  
 46 . . .  
 . 85-86.  
 47

», 11 1918 .;

- «



Омский военно-окружной комитет и командование военного округа. Сидит крайний справа А. А. Таубе.

500

48

- 700

49

<sup>48</sup> . . . 300, . . . 1, . . . 537, . . . 9-10 . . . «

», 7

1918 . . .  
<sup>49</sup> . . . 300, . . . 1, . . . 537, . . . 11.

50.

51 52.

62.

6

53.

8 « 1918 » 54 »

55.

50

51

50.

56.

», 1. 1959. 225.

» 1900-1922 », 10 », 1963, (« 372-374).

52 «

53

54

55 «

», 14 1918 .

1, 1, 175, 35.

», 14 1918 .

50, 56-57.

.8 1918

8

56.

9 1918

57.

58.

59.

»60.

«

61.

---

56 , 17 1918 .  
 57 , -2967, .1, .41, .94, 99.  
 58 « , 17 1918 .  
 59 « . ( )  
 )». , 1957, .286.  
 60 , 286-287.  
 61 , 300, .2, .29, .9, 10.

: «

»<sup>62</sup>.

, 10

, 16

63,

64,

, 1958,

<sup>62</sup>  
. 113.

<sup>63</sup> «

<sup>64</sup>  
. 82.

», 1960, 8, . 120.

« »

65.

1918 .

66,

67.

: «

»68.

: «

»69.

65 «

1917 – 1918

», 1960, .399,525 ( ).

66

, 1962, . 56-57; . 5, . 3,

.182, .41.

67 «

» ( ), 2 1918 .

68 «

», 10 1918 .

69 «

», 20 1918 .



« »

70.

1)

2) « »-

3)

( )

20 23 1918

71.

»<sup>73</sup>.

70 « 175, . 133

71 « » 10 1918 ; . 1, . 1,

72 « », 1962, 11, . 177.

73 « », . 106-111.

(1918-1920). . 1932.

. 221.

74

75

: «

!»<sup>76</sup>

. 15

1918 .

77.

<sup>74</sup> «  
175, . 13 .

<sup>75</sup> «  
1918 .

<sup>76</sup> «  
77 .

(« » , 24

», 13 1918 . ; . 1, . 1, .

», 25 1918 . ; « » , 30

», . 152-153.

1918 . ; « » , 9 1918 . ; « » , 25 1918 . ; .).

15 1918

7-8  
7\*

20 ( ),  
« »,

( ),

( .

)

78 79,

80.

81.

---

25 <sup>78</sup> .5, .4, .988, .1.  
<sub>79</sub>

« » ( . . . . . ) . . . . . (1918-1922 .) . . . . . 1.940, .55).  
80 . . . . . 1, .1, .123, .20; «  
» . . . . . 2. . . . . 1962, .77.  
81 « 1918-1921 . . . . . » . . . . . 2. ( . . . . . ) . . . . .  
1928, .51.

5 , 2

( )

«...»

»,

»<sup>82</sup>; «

«

83

»

84

«

»

, 7

1918

«

»

: «...»

»<sup>85</sup>.

«

»

27- (

, 36, . 252.

82

83

84

. 253.

85

, 1962, . 41-42.

, 1964, . 221.

86

87.

( )

«

»88.

86 «

», 17 1918 .

87 «

», 1957,

16.

1918-1919 («

», 1959, 13, 141-142).

88

, -2967, .1, .41, .90, 91.

« »  
« »

27

2

89

«

»<sup>90</sup>

, 22

1918

91

( «

»,

),

89

-461, 1, 16, 4; 20, 40.

11

1918

5

( 130, 2, 296, 192).

<sup>90</sup> «

», 18

1918

<sup>91</sup>

«

29

1918

«

»,

1918, 41, 518.

92.

1911

( )

( )

)  
)  
)

, 10 1918<sup>93</sup>

«

»<sup>94</sup>

«

92

( . . . -10, . . 6, . . 2, . 45; . 3, . 4 . ).

<sup>93</sup> . . . 342, . . 1, . . 4, . 22.

<sup>94</sup> . . . -2460, . . 2, . 146, . 90 .

97

« ... »<sup>95</sup>

96

: « ( — )

»<sup>98</sup>

: «

...»<sup>99</sup>

---

<sup>95</sup> « ... »

. 287.

<sup>96</sup> ... 144; ... 245, . 4,

. 39, . 96-101.

<sup>97</sup> ... 2657-12(6).

<sup>98</sup> « 1917 - 1918

», 1960, . 407.

<sup>99</sup> « ... »

. 287-288.



100.

8

101.

. 13

1918 .

( - ) ,

102.

103.

104.

«

» 105.

100 . . 5, . 3, . 128, . 2, 3.

101 « » ( ) , 5 1918 .

102 « » , 28 15 1918 .

103 , 5 16 1918 .

104 , 301, . 1, . 46, . 17.

105 . . , 1961, . 44. -

1918 .

105 106 .

12

1918 .

107 ..

108 .

109 .

<sup>105</sup>

107 «

», 3

1918 . (

, 1, . 151).

108

1918 .).

12 («

1918

», 26

<sup>109</sup> «

1923, . 57.

( )», 1.

110.

111.

: «

»<sup>112</sup>.

, 12 1918 .

«1-

12

» ( )

)<sup>113</sup>.

1918 .

<sup>114</sup>.

2

, 7

<sup>115</sup>.

110 .

, 1918, . 26-27.

111 «

», 11 1918 .

112 «

», 20 1918 .

113 «

...», . 444.

114 «

, . 1, . 1, . 175, . 106 » . 1. — ., 1923, . 71;

( )

. «

, 1967, . 88-111.

115

, . -2338, . 1, . 10, . 102.

116.

117.

118.

119.

. 14

1918

150

«

116 «

1,7

118

, . 301, . 1, . 46, . 68.

, . 1, . 1, . 175, . 57

( . . 116 ).

119

, . 300, . 2, . 38, . 6.

»120.

1917 .

90%

121.

122.

( . . . )

«

»123.

120 « . . . » , 18 1918 .

. . . 1, . 1, . 175, . 84 .

121 « . . . » ,

302.

122

147.

123

1917 .

. . . ( . . . 1450, . 1, . 1, . 234).

«

»

124,

125,

( ).

126,

: «

».

30

1918 .

(N2 38)

65 . . .

24

127,

(

124

125

, . 300, . 2, . 38, . 7.

126 «

1905 . . .

. 87.

127 «

, 1941, . 55.

1918-1919

», 10 1918

128,

, 19

129,

, 27

130,

131,

: 10

, 11

2

128	, , -1634, . 1, . 2, . 78 .
129	, . 15.
130	, . 524, . 2, . 418, . 49, 50.
131	, , -1634, . 1, . 2, . 15, 16.

11 12

132

133

18

134

135

(

)

---

132	, .13
133	, .1634, .1, .2, .14.
134	, .1, .1, .175, .136.
135	, .1634, .1, .2, .80.



«

»136 —

137.

17-

300

138.

1918 .

«

»139.

. 4 1918 .

«

».

136

137

138 «

139

-4518, . 1, . 126, . 5

. 6-8, 58.

», 10 1918 .

, . 36, . 325.



142.

143.

144.

« »,  
« ».

5

»<sup>145</sup>.

9 1918 .

146.

10-

« »  
« »

142 «

143

144

145

.1, .7, .64.

146

,27 1918 .  
,18 1918 .  
, . -1634, .1, .2, .77;  
, . -1913, .1, .13, .19.

»,1 1918 .

, . -1416,

»147.

18 1918 .

148.

« »,

« »

« » « ».

»

«

»

« »

« »

« » «

»

149,

«

150

« »,

«

»,

147

1928,

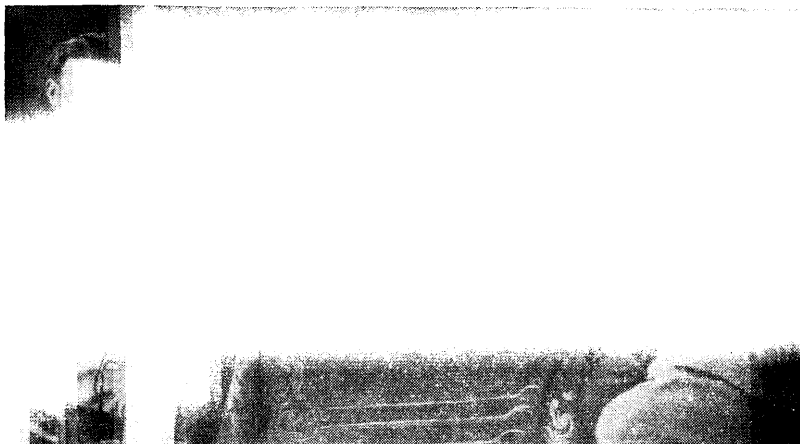
28.

148

149 «

150

1915, .1, .1, .6.  
», 18 1918 .  
, 14 1918 .



**Военное руководство Омского военного округа после установления Советской власти.**

(Слева направо: А. П. Рускис, Ф. Лавров, В. М. Крутиков, А. А. Таубе, В. С. Пучкин).

: «

3000

»<sup>151</sup>.

152.

---

<sup>151</sup> «  
<sup>152</sup> «

», 1

1918 .  
», 16

1918 .

153,

154,

: «

250

»<sup>155</sup>

156

1918

157,

9

158

159,

153 , 17 1918 .

154 «

155 «

156 «

157 «

158 «

289;

285,

159 «

290-296 (

, 17 1918 .

«

«

», 18 1918 ;

», 18 1918 ;

», 18 1918 ;

», 18 1918 ;

», 18 1918 ;

», 18 1918 ;

», 18 1918 ;

», 16 1918 .

», 49.

», 1957, 431.

», 5, 1, 802, 6 .

», 5, 1, 802, 6 .

», 5, 1, 802, 6 .

», 5, 1, 802, 6 .

», 5, 1, 802, 6 .

», 5, 1, 802, 6 .

141

( )

160

1918

( )

» (

)161

(108 )

(43 )

6 162

1.

8 1918

160 «

161 «

211.

162 «

», 14 1918

», 1962,

», 1958, 3, 222.

62

163.

10-

30 13 164. 13 1918 .

6

«

»<sup>165</sup>.

« »

. 10 1918 .

166.

2

4

167.

---

163 . . -1634, .1, .2, .76 ., 77, 82 . . . . .  
 164 « . . . . . »  
 296.  
 165 . . . -1634, .1, .2, .79  
 166 « . . . » ( . . . ), 15 1918 .; « . . . » ( . . . ), 18  
 1918 .; .  
 167 « . . . » , 24 1918 .; « . . . » ( . . . ),  
 28 1918 .; « . . . » ( . . . ), 28 1918 .; .



168.

169.

18 1918 .

: «

»<sup>170</sup>.

171.

172.

11 1918 .

173.

---

<sup>168</sup> « , 16 1918 .; , -1634, .1, .2, .83. » 26 1918 .

<sup>170</sup> « ...» ( ), 24 1918 . » 1 1918 .

<sup>171</sup> « » , 155-156.

<sup>172</sup> « » XXXIV, .19; « »

<sup>173</sup> « .2. ., 1959, .260.

174.

175.

«

» 176.

177.

(20.  
178.

),

179.

174 «  
175 «

», 1957, . 122.

(1917-1920 .)». , 1957, . 45.

176 «

», . 55-56.

177

, . -1634, . 1, . 2, . 80 .

178 «

»,

. 291.

179

, . -461, . 1, . 2, . 47; . 16, . 70.

1922. ., 1958, . 84;

. 45 48; « . 1918-

», . 262-269.

3.

40 40

(

180,

1918 . . . . . 21

181,

688

182,

« »

. 14 1918 . . . . .

«

».

183,

---

180 . . . -461, . 1, . 3, . 170.

181 . . . . 14.

182 . . . . 46.

183 . . . -461, . 1, . 2, . 42-45; . -534, . 1, . 137,

. 14 .

184.

VIII

185.

19 1918 .

« ».

186.

(  
).

4-

---

184 . . 1, . 1, . 126, . 63-65.  
 185 « . . . . . » . 1. . 7, . 417-418.  
 186 . . . . .  
 . 88.

\*

1 -

»

1

187.

«

»188.

«

»189.

190.

1-

( )

191.

192.

---

187

188

120.

189

1918 ( - 1919 ).

» IX. , 1923.

«

260.

190 , -2460, .2, .146, .79.

191 , .5, .2, .776, .57.

192 , .44, .1, .176, .7, 8; .180, .20.

1

( )

«...»

1918

»193.



),

(

»

1918 .

«

».

. 3 1918 .

«

».

1918 .

1.

1

. 271.

2.

1918 .

«

»

1918 .

«

»

« »

3.

24 1918 .

(

),

«

»,

<sup>2</sup>

<sup>3</sup>

. . 37, . 38, 39, 70, 73.

. X. ( . «

». ., 1966, . 32-33, 71-83).



4.

25 1918 . . . . .

5.

6.

7.

8.

9. 80 28

10. 27 1918 . . . . .

11. 30 . . . . . 1918.

4

(« . . . . . », 1926, . . . 3, . . . 58).

5 . . . 5, . . . 3, . . . 128, . . . 15; . . . 2, . . . 703, . . . 4.

6 « . . . » 28 1918 . . . . .

7 . . . 258, . . . 1, . . . 158, . . . 140, 141.

8 « . . . » 31 1918 . . . . . 300; . . . 1, . . . 580,

1-5. . . . .

9 . . . 5, . . . 2, . . . 1426, . . . 8; « . . . » 1923, . . . 1-2,

139.

10 . . . 64, . . . 5, . . . 439, . . . 12.

11 . . . 300, . . . 1, . . . 68, . . . 82.

... ) : « : ( .-  
» 12.

13. 27 1918 .  
: «  
» 14.

(  
)  
1918 .

« »

15.  
12 . .300, .1, .712, .2.  
13 «

14 , 1959, .33-36. (1918-1920 )».  
15 « .5, .3, .128, .21.  
», .322.

(« » 16).

17.

29

28 1918

18.

31

18

7

15

19.

1918

16 . . . . . 40, . . . 218.

17 . . . . . 5, . . . 4, . . . 298, . . . 158; . . . 547, . . . 5-7.

18 . . . . . 2, . . . 1426, . . . 9.

19 . . . . . « . . . » 5 1921

. . . . . 1958; « . . . »

. . . . . 58-64;

. . . . . 1917-1919

. . . . . 1959, . . . 80-81;

. . . . . 1966, . . . 294-296, 310-311

20.

1918

«  
».

«

»<sup>21</sup>.

12

10

, 100

22.

»-

«

X.

)

(

?

?

23.

24.

«

»<sup>25</sup>.

<sup>20</sup> «

304-305;

<sup>21</sup>

16.

<sup>22</sup>

(1918-1920 ). ., 1952, . 57.

<sup>23</sup>

135.

<sup>24</sup>

-4518, . 1, . 58, . 60.

<sup>25</sup>

91.

322.

, . 39,

. 401;

. 40,

«

»

26

«

»

...10)

«

»

27

14

:

»28

: «15

---

51 26 « » 22 1918 ; . 524, . 2, . 418, .  
27  
. 91-92.  
28 « »  
. 302.

« ... »  
« ... »  
1929  
« ... »  
30  
(1-  
)  
« ... »

<sup>29</sup> « ... », 1. ( ... )».  
1928, . 41; « ... »  
1957, . 156-157.  
<sup>30</sup> . 5, . 2, . 1331, . 12; . 3, . 166, . 10-

31.

. 21

32.

« »

33. 23

1918 .

34.

?

1921 .

».

35.

- 31 . 2, . 19, . 106 ., 107,
- 32 . 3, . 182, . 18.
- 33 . 18-19; . 4, . 642, . 1-2.
- 34 . 4, . 855, . 131.
- 35 . 5, . 4, . 1524, . 85.

1921 . « ».

1918 1919 .» ( . 461). [ ] « ».  
4, . 222-223). ( . « » 1927,

... ?  
... « ... ».  
... 36.  
...  
... ( ... )  
... : «24  
... » 37.  
... : «  
... ».  
... 38.  
... « ... »  
... « ... »  
... 6  
... ( ... ),

---

<sup>36</sup> 96; ... 147;  
... 74.  
<sup>37</sup> « ... » 26 1918 .  
<sup>38</sup> « ... » 30 1918 . ; . 5, . 4, . 298, . 90.



39.

: «

»40.

41.

« »

1-

: «

».

	39	, .5,	.3,	.182,	.19;	«	», 29	1918
40		, .5,	.4,	.1524,	.90.			
41		, .2,	.797,	.3, 4;	.802,	.2-4		

160'1'

« - »:

«

»<sup>42</sup>.

(1-

43.

: «...

»<sup>44</sup>.

42 . 4, . 1524, . 92.

43 . 3, . 182, . 20.

44 . 2, . 805, . 4.

: «

(« , 1961, . 117).

45.

46.

« ».

: « ».

47.

( .).

H. . . . . )

« »

48.

« ».

?

---

45 . 5, . 2, . 797, . 5; . 1331, . 13, 14

46 . 801, . 21.

47 . 20.

48 . 1426, . 9, 10.

» ( . . . ) 1- «  
( ).

49.

»

4-

50.

---

49 « » ( . 161)

1918 . -

50  
. 98-99.

11 \*

163



Военно-окружной комитет, утвержденный III Западно-Сибирским съездом Советов. А. А. Таубе сидит третий справа.

[ ]

51.

52.

53.

200

4

51 «  
.305-306; X . .44, .1, .185, .222. »  
52 . .124, .1, .1680, .8; .1886, .3  
53 «  
.287- »

, 4 54.

( . . ).

) (

«

»55.

56. 2

«

»57.

: «

»58.

---

54 . . . 342, . 1, . 4, . 15.  
 55 . . . 5, . 3, . 175, . 1, 2, 46.  
 56 « . . . ».  
 8 . . .  
 57 . . . 245, . 1, . 1729, . 1, 2.  
 58 « . . . ».

1924 . .

», 14 1918 . .

«

»,

«

».

«

»<sup>59</sup>.

60.

61.

1918 .

« »

«

»<sup>62</sup>.

),

(

)<sup>63</sup>.

(

---

<sup>59</sup> | U, ,o4z, 3421, .30, .138, .1.  
<sup>60</sup> « » , 1959, .40.  
<sup>61</sup> BC  
.150-151.  
<sup>62</sup> .158.  
<sup>63</sup> .157.

( ..... )<sup>64</sup>.

11 1918 .

65.

«

»-

66.

: «

»<sup>67</sup>.

«

».

«

»,

: «

---

<sup>64</sup> . . . 5, . . . 2, . . . 1331, . . . 11; 1426, . . . 4, . . . 3, . . . 182, . . . 20.

<sup>65</sup> . . . 3, . . . 182, . . . 21; . . . 4, . . . 1488, . . . 1-3; «  
11 1920 : « . . . » . . . 167. ».

<sup>66</sup> « . . . » . . . ».

<sup>73</sup> . . . 1925, . . . 50.

. . . 524, . . . 2, . . . 157, . . . 7, 10 . . .



] , 14- [ -

»<sup>68</sup>.

10

2

19 25

II  
300

69.

« »<sup>70</sup>.

»:

«

« »

⑧ «  
69 «

», 16 1918 .  
», 11 1918 .  
407

20 350 000

1918 .

« » , « » .

(« 70 « », 1927, 4, . 225).  
», II, . 1026.

71.

« »:  
72.

21

( )

73

( )

---

71 .64, .5, .439, .12.  
 72 .5, .2, .1331, .17, 18, 23; .3, .170, .35.  
 37 .524, .2, .157, .7, 10

4

( )

74.

« (?) — . ) »  
« »<sup>75.</sup>  
76.

« »

50

19,

77.

( 3. . )

78.

74

.162.

75

.57.

76

.5, .4, .1524, .108.

77

«

», 21

1918

78

.5, .3, .170, .71.

« - »,

»

«

: «

[ ]

»<sup>79</sup>.

80.

«

»,

81.

24

4.

82.

83.

39

6

7

26

79 . 4, . 1524, . 159.

80 . 2, . 1331, . 19-21; . 3, . 166, . 19.

81 . 105; . 165.

82

170. . 172.

83

( )

« 30-31

: «

84,

1928

»

20

20

».

85,

86,

, 11 1918 .

: «

».

«

»87.

1918 .

88,

84 « » . 60.

85 « . 5, . 2, . 801, . 2 .

86 « » ,

306; . 300, . 1, . 664, . 11.

87 « » , 1960, 8, . 122.

88 « » ( ) , 27 1918 .

( )

89,

).

( (

.)

« - »

: «

»

: «

»<sup>90</sup>.

91.

<sup>39</sup> , . . -2338, .1, .1, .3.  
<sup>90</sup> «  
.225.  
<sup>91</sup> «

»,  
» ( ), 28 1918 .

2

373

125

, 215

»<sup>92</sup>.

«

1918

50

27

1918

( )

: «

[ ]

».

«

»<sup>93</sup>.

«

3.

»;

<sup>95</sup>.

27

<sup>94</sup>.

1918

«

»

<sup>92</sup>

. 168.

<sup>93</sup>

. 461, . 1, . 21, . 21, 22.

<sup>94</sup>

. 1, . 13; . 7, . 55.

<sup>95</sup>

. 49.

95 96.

1918

50,

97.

38

12

( . )

98 99.

1

150

«

»100.

101.

95 . . . -461, . . 1, . . 20, . . 46.

97 . . . . . 63.

98 «

93.

99

. 300-301.

100

104.

101

106;

197.

1958,



102.

103.

104.

102 «  
. 268.  
103 «  
184

, . 524, . 2, . 489, . 4.

1918 .

— »105. «  
 106. 107.  
 ! . X.  
 1918 .  
 108.  
 « » «12-15»109.  
 7-8 « » « »  
 « »  
 110.  
 ?  
 « »

---

105 . . 5, . 3, . 166, . 63.  
 106 . . 170, . 15.  
 107 « » 11 1918 .  
 108 . X. . . . 33,  
 109 . . 5, . 4, . 1524, . 120.  
 110 . . 300, . 1, . 664, . 9, 10.

)

111.

400

112.

« »

: «

59

»<sup>113</sup>.

X.

114.

<sup>111</sup> . . 5, . . 3, . 166, . 19.

<sup>112</sup> « »

. 307.

<sup>113</sup> . . 5, . 4, . 1542, . 131.

<sup>114</sup> . . 39, . 31.

115.

3.

116.

117.

[ ]

118.

(130

):

«

»119.

: «

1918

115 . . . 5, . . . 2, . . . 805, . . . 6; . . . 4, . . . 1524, . . . 122.

116 . . . 2, . . . 805, . . . 6.

117 . . . 3, . . . 155, . . . 50-51.

118 . . . 61.

119 « . . . » . . . II. . . . 1924, . . . 101.

»120.

(25 21 1918 .) 1918 .

121 122.

«

»,

3500

10 000

2800

3800

522.

1918 .

1919 .

: «

»123.

« »

1918 . «

»

120 «

.287.

121 «

122 «

», 28  
», 7

1918 .  
1918 .

»,

.3, .166, .32, 60-61 .).  
123

( . 5, . 2, . 1331, . 40;

.282.

» 124.

1918 .

125.

( ) ,

( )

126.

2

1918 .

127.



124

125 «

126 «

1959,

127 «

. 5. . 4. . 1524, . 261.

», . 3. ., 1957, . 195.

», . 51; «

. 49-50.

», 1960, 1, . 177.

1918 .

« ».

1.

: «2

»<sup>2</sup>.

1931 .

: «...

28

1

1 «  
2

», 8

1918 .

. 210.

«9

» - 4

1912

, 1924,

.

»<sup>3</sup>.

« »

« »

. 500

« »

4.

» (« ») « » « »

<sup>3</sup> . 300, . 1, . 403, . 15  
: «...»

. 640, . 14, 22).  
<sup>4</sup> « » ( . 124, . 2,

. 233; . 300, . 1, . 467, . 7  
»



5.

: «45

»<sup>6</sup>.

(43 )

11

18

12, 8,

60

7.

... (

... 77).

<sup>5</sup> , . 300, . 1, . 403, . 55.

<sup>6</sup> « . 233-234.

» ( ) 595

« . ».  
« . ».  
», 1922, 4-6, . 34.

<sup>7</sup>

15.

8.

« ».

1445

2300

9.

«

»,

«

»

10.

»,

«

1.

2.

3.

4.

( )

55

5.

7.

8.

<sup>8</sup> « » ( ), 1923, 3, .21.

<sup>9</sup> « », .157, .1, .14, .1.

(1600 ). .96.

<sup>10</sup> « »,

.234.

9.

17 .. 15 22 ..  
13 .. 23 ..  
19 .. 12 ..

10.

11. ( )

12.

14.

11 1918 .

2 77

11.

« »

11 12.

«  
13.

»

«

»<sup>14</sup>.

<sup>11</sup> . 157.

13, 15-27

« », 14, . 1, 2.

<sup>12</sup> « . 157, . 1, . 14, . 20, 28; «

», . 54.

<sup>13</sup> ), 10 1923 .

» (

<sup>14</sup> «  
. 234-235.  
. 2, . 776, . 14 .).

( . 5,

« »  
« »

15.

« ».

« »  
« »

« »

»

16.

« ».

<sup>15</sup>  
<sup>16</sup> . . 5, . 2, . 851, . 1.

«

» («

», 1927, 4, . 139).

«

».

17

1918

1918

« ?

».

18

19

17

18

10

19

«

»

«

», «

20.

21.

3- 22,

23

?»-

« !» «

«

»,-

24

«

».

25

» «

»,

20

«

»

21

«

»

22

23

«

»,

-

«

»-

1917-1918

24

25

14-

1918

« »  
»,- ?»  
26.  
« »  
27.  
28,  
29.  
12 1918 ., 24

: « 26 1918 -  
». 28 « -

---

26  
» « »  
( . 157, . 4).  
1918 .  
27  
( . 300, . 1, . 403,  
.66).  
28  
1918 ( )  
29 «  
( ). - ., 1927, . 155-158. 1918 ».

30  
13,

»  
15  
»  
20-

«

(

« »

31,

« »

«

30  
5  
31 «

.157.

« », 14 .3

», .62.



». 1869 .

243

( XXII )

32.

«

: «

».

33.

34.

«

»

«

»,

35.

36.

32 «  
1918 .  
33

» ( ), 31

. 301, . 1, . 14, . 4.

34 . 157.

35 «

36

» ( ), 26 1918 . « », 14, . 4.

1918

( . 5, . 2, . 875, . 6).

1918 .,

37.

« »

38.

«

(« ») 1-  
7 1918

5-

902

8

),

39.

---

<sup>37</sup> . 544, . 1, . 1631, . 12, 15, 22.  
<sup>38</sup> . 147, 10, . 106, . 217 .; . 176, . 4,  
. 62, . 56  
<sup>39</sup> . -1463, . 1, . 20, . 50-67

31 1918 . «  
»

40.

« 1918 »

».  
41.

1-

(  
)

3.

42.

. 10 1918 . : «  
»

». 14

40

41

42

. 47.

. 38.

. 4204, . 1, . 27, . 1; «

1917 .;

. 124, . 1, . 330, . 17.

» ( ), 8 -

: «  
 »<sup>43</sup>  
 : «  
 ( ... )  
 »<sup>44</sup>  
 7 1918 <sup>45</sup>  
 « »  
 1918 «  
 » 13, 15 <sup>46</sup>  
 19 1918  
 13 47  
 « 14 »  
 : «  
 ...

---

<sup>43</sup> . 4204, . 2, . 24, . 27, 63.  
<sup>44</sup> « » . 6, . 2, . 2, . 3,  
 . 86; . 5, . 14, . 12, . 28.  
<sup>45</sup> . 221, . 2, . 338, . 29.  
<sup>46</sup> « » ( ), 23 1920 .  
<sup>47</sup> . -570, . 1, . 1, . 19-26.

».

« » 1917 .,

5-

1926 .

1918 .:

10 13

48.

49.

« »-

50.

51.

1918 .

1919 .

1918 .

1918 .

1-

---

<sup>48</sup> . . . -313, . . . 1, . . . 28, . . . 144.

<sup>49</sup> . . . 4204, . . . 1, . . . 47, . . . 13, 15, 20, 63.

<sup>50</sup> . . . 5, . . . 2, . . . 658, . . . 20, 23; . . . 41, . . . 1, . . . 1293,

<sup>51</sup> . . . 1, 2, . . . 124, . . . 1, . . . 330, . . . 18.

12 1918

: «... -

!- . #.),

(

15 »<sup>52</sup>,

5-

53.

5-

(« »)

54.

55.

( )

56.

---

52 . . -1196, . 1, . 43, . 18, 19, 41.  
 53 . . 41, . 1, . 1495, . 32.  
 54 . . 23.  
 55 « . . 1924, . 194-195.  
 56 « . . » 15 . . 1922 . . 1 . . 5, . 4, . 768,  
 . 23 . . . 221, . 2, . 292, . 16; . 441, . 7.

« »  
 57  
 « »  
 « »  
 58  
 « »  
 « »  
 « »  
 « »  
 1919  
 59  
 5-

---

57 . 5, . 2, . 1502, . 5, 11.  
 58 . -21, . 1, . 4, . 14.  
 59 . 4204, . 1, . 47, . 65.

12 1919 ..

60.

1919  
5-

1919 .

61.

2-

26

62.

!

---

60 « » 3 1929 .  
 61 , 4204, .4, .62, .35.  
 62 « » 30 1919 ; « » 30 1919 .



1918 .

«

»...

«

»

, « »

1919 .

«

»1.

---

1 . .5, .2, .734, .64.

?

( )

2.

«... -

»<sup>3</sup>.

14 1920 . ( 1919 . )  
5-

( )

4.

( )

<sup>2</sup> . . 1350, . 1, . 8, . 47; . 11, . 14

<sup>3</sup> . . 1, . 1, . 303, . 105 ; . 1, . 1, . 338,  
<sup>4</sup> . 45

23 (!) 1923 .

» «

5.

1934 .

\*\*

10-

6.

5 . .1, . .3, . .30, . .150.

6 «

( ). . .1927, . .155.

1918 »

( )  
 ( )  
 ),  
 I.  
 1. ( ) 2-  
 1891 1875-1881, 1881-1884 1888-  
 ( ),  
 1  
 «  
 1 315, 310, 544

1908 .. »2. 10  
1907

3.  
» «  
45.  
« » 1914-1917 1914

5- 121-  
XII 3-

( )  
« 1914-1916 ».  
1917 .°

2  
3 340-887.

1902  
« » (1922, . 2, . 14).

4  
, 226). 1919 . ( . 2, . 2, . 570,

. 4, . 62, . 56). ( . 176,

5 , . 1062, . 1, . 72, . 9-11

2.

6, « -« » 1917  
« »  
1920 « »

3.

« 5 1917 »

4.

7.

5.

I II

6.

( )

( ),

---

<sup>6</sup> . 1450, . 1, . 1, 2; . 366, . 1, . 48, 91  
<sup>7</sup> . 1235, . 78, . 51, . 15-17.

. 5, . 4, . 833, . 47-59.

8,

II.

1. « » ( 1917 .-10 1918 .)

9.

10,

11.

2.

8 .70; .19; .4204; .5.  
 9 .4204, .1, .15.  
 10 ( 393) (N2 130), ( . 1235),  
 11 ( ).  
 .1, .1, .23, 24, 50.

III

II

12.

3.

1918 .<sup>13</sup>

1918 .) 14-34, 60-76 ( 14 17 , 76 16

14.

« 1918 . » . « »

15.

« »

4.

( , ) ,

<sup>12</sup> .5, .2, .799, .9-19; .3, .115, .13-16.

<sup>13</sup> .7-8, 70.

<sup>14</sup> .-1634, .1, .2, .12-17, 76-83.

<sup>15</sup> .-342, .1, .19.



« »

16.

5.

17,

6.

«  
»

1918 .<sup>18</sup>

1918-1919 .(

19,

),

<sup>18</sup> . 258, . 1, . 74 ( . 78).

<sup>17</sup>

1919 .,

<sup>18</sup> . 124, . 1, . 1680, . 8; . 1886, . 3  
<sup>19</sup> . 157.

« », N2 14.

112

20

»

30

1918

«

«

»

21 22

Λ<sup>00</sup>

1

10

1917

1914-1916

1.

14

7

1914

X

---

<sup>20</sup> АСО, . . -573, . . 1, . . 23, . . 29-30  
<sup>21</sup> АСО, . . -511, . . 1, . . 56, . . 157  
<sup>22</sup>

( . . 41, . . 1, . . 1495).  
( ) 1923

«

».

2. 7 27 20 1915 ..  
1 1914 .-

3. 28 1914 . 16 1915 .- 5-  
) 4 1914 . 3 1915 .- II

31 21 24

) 21 22  
) 7 15 ( II ); 1915 .- XII  
11 ( )

( ) 16 24 28 ; 1915 . ( 15 I ); ) - 17 22  
) 25 23 1915 .-

) 24 12 -  
28 8 2-

) 13 20 -

) 21 16 III -  
5 - : 4 - [ ], 7 11

12 15  
12  
4  
16  
12  
(18- 20- ). 3 (19-  
5  
16

4. 1915 . 17 19 -

5. 20 1915 . 25 1916 . 121- 121- -

25 1 25 -

. 1062, . 1, . 72, . 9-11 .

2

31 1917 .

...2.

Председат.

3—13

8	1917	
		. 1, . 1, . 23, . 58,
12	1917	
		. 1, . 1, . 23, . 88.
15	1917	724
		7
1904	1919.	
	5625	
		. 1, . 1, . 23, . 97-98.
28		
26		
		[ ] .
		. 1, . 1, . 50, . 24 .

3 1918 .

1, 1, .50, .40.

.17 1918 .  
1905 1914

1, 1, .50, .65

,20 1918 .

179-

[ ]

[ ] 1908

1, .24, .91.

(30 1918 .)

44,

[ ]

1, 1, .24, .182.

».

8 1918 .

23

1918 .

. 1, . 1, . 24, . 224

[ ] 2

. 18

1912

. 1, . 1, . 24, . 257.

214

.6 1918  
1915

, .1, .1, .50, .117

/ /

14—18

840

, 15 1917

3-

1.

2.

3.

4.

5.

6.

7.

8.

9.



10.  
11.

12.

)

13.

14.

15.

16.

17.

%

, .1, .1, .50, .3 ; , .4204, .1, .15,  
1, 2.

851

593.

, 4204, .1, .15, .

859

[ ]

793 : 2

519

, 4204, .1, .15, .26.

13

,6 1918 .

N2 874.

« » ( ), 18 1918 -

173

, 2 1918 .

« »

« ».

« », 1918, 1, . 19.

19—22

( )

. 23 1917 . 828 [ ] 36946 31169

1918 -

[ ]

[ ]

828

[ ]

1914

[ ]

[ ]

[ ] [ ] 774.

[ ]

. 37033.

, . 4204, . 1, . 15, . 9 .

. 8 1918 .

[ ]

841

[ ]

[ ]

841

658 [ ] [ ]  
[ ] .405  
.4204, .1, .15, .20  
.18 .1918  
1905  
.1367  
.4204, .1, .15, .46  
.30 .1918 .2325 [ ] [ ]  
20  
.4204, .1, .15, .71

23—26

20 1918

1)  
2)  
3)  
4)  
...2.

1.

2.

3.

4.

5.

Второй раз в жизни я почувствовал себя человеком, которому нечего бояться.

Второй раз в жизни я почувствовал себя человеком, которому нечего бояться. Я стоял на пороге новой жизни, и в этот момент мне казалось, что я наконец-то обрел себя. Все вокруг меня было в движении, и я чувствовал, что я тоже должен двигаться вперед. Я не знал, куда именно, но я знал, что мне нужно идти. Я чувствовал, что я наконец-то обрел себя, и я был готов к тому, что меня ждет впереди.

«...», 26 1918 .

8 1918 ..

§ 4

1)

2)

, .258, .1, .78, .179, 180.  
« » 14 1918

.11 1918 .

, .1, .1, .175, .46 ., 48.

4 1918 «\

1.

2.

3.

4.

5.

?



6.

( )

7.

8.

9.

10.

II

... >  
...  
...  
...  
... [ ] ...  
...  
...  
...  
... 3 4 ...  
... (11 ...  
... ? ...  
... ( ) ...



?

24

?

15\*

227

IV

- 1.
- 2.
- 3.
- 4.
- 5.
- 6.
- 7.

[ ]

1. « ( ) 27 1918 . ( » 26 ( ) .-

27—37 .

8

, 12 1918 .

- 1.

[ ]

- 2.

(

)

)

), :

1

1

3.

),

(

«

».

4.

3

«

», 3  
1, .151).

1918 .(

22

,19

1918 .

1

...-1634, .1, .2, .12

27 1918 .

...1416, .1, .17, .36.

( 1918 .)

I. !

II.

« » ( ), 22 1918 .-

68

14 1918 .

4 1918 .

231



4 1918

.1634, .1, .2, .79.

69

14 1918

13

4

«12

6

23

6

200

13

».

232

... -1634, .1, .2, .79

76

,16 1918

... -1634, .1, .2, .82 .

«  
»

,25 1918 .

1.

2.

3.

4.

5.

( )

6.

7.

8.

: ) - ( ) - ( )

- 9. )
  - 10. -
  - 11.
  - 12.
  - 13.
  - 14.
  - 15. ( )
  - 16. ( )
  - 17.
  - 18. ) : )
  - 19. ) : )
  - 20. )
- « » 22 1918

15 1918 . ...

176,

1,

2.

3.

4.

5.

6.

7.

8.

9.

, .524, .2, .418, .51

2 1918

. .342, .1, .38, .1.

38—41

25[ ],8 .27 .

[ ]<sup>8</sup> [ ] [ ]

. .-258, .1, .78, .101.

11 1918 .

« 250

220.

».

[ ]

. .258, .1, .158, .140,141.

97106.14 1918 .

[ ]

:[ ] - - .191.

. .-461, .1, .2, .44.

«

[ ].

».

, .1, .1, .126, .63-65.



126		72
43, 50, 55, 211		35, 36, 40,
1918		(1889-1919) -
	148	
1904	1917	127 (1886-1949) -
		1905
40, 194-196, 209		
	73	21, 22
		1918
		( ) 173, 183
		172
	1917	
	( )	
38, 71	1918	1919
		(1890-1927) -
93, 150		1918-1920
	239	



1938) -		1901	(1883-
1918 .			1917 .
78			1918 .
	126		
		( . 1901 . ) -	
		132, 172	
	1917 .	73	1917 .
		( 1917 . )	
		1917 .	
		20- -30-	17
		77	
		73	
		1917 .29	
10	1917 .		
		14	1917 .
2-			
75, 81, 132		(1876-1919) -	
127		(1892-1919) -	
	1914 .		1918 .
		148	
		20-	
		79	
	1917 .	( . 1893 . ) -	39
32, 98		1917 .	
	( ) 40, 61		
	1905 .	(1885-1918) -	
	1917-1918 .		
192			

1917 .,			37
	1918 . 165		
	(1884-1948) -		
	1917-1918	151	
1917 .	( )	( . 1897) -	
		6, 133	
173, 183			
		1917 .	
	76		
		1916-1917 . 14	
	183		
	1918 . 117	(1898-1962) -	
		(1894-1918) -	
1917 .	1917 .		
	1918 .		
	(23	1918 .),	
		106, 117	
	(1881-1918) -		
	233		
	195		
		(1894-1919) -	
1918 .			
	148		
		193	
		(1878-1919) -	
1895 .	1917 .		
121, 122			
	(	1917 .).	
	71, 72, 211	(1892-1964) -	
		1917 .	
	123, 141, 155	(1873-1955) -	
	1889 .		
	1917-1920 .		
		145	
		(1870-1956) -	

5, 96, 145

(1844–1934) – 70- XIX 1917

21 – 96,

128, 175 (1889–1937) –

1905

1917 1920–1924

3, 4, 202

1903 (1883–1940) –

122

1918 –

135 –

152

1904 20- II

93

(1887–1919) – 1903

1917 1918

( )

197 ( . 1886 . ) – 1905

197, 209

– « » 1917

81 (1873–1938) –

1918

1919 –

PJKKA 5 ( )

« »

122

1896 1917–1918 (1873–1936) –

« »

5, 16, 51, 139, 158, 194, 196, 199, 209

1918 3-

92, 213  
 -  
 1909 . . . 1917-1918 . . . 126  
 (1891-1918) -  
 1918 . . . 1917 . . . 145, 154, 192  
 (1885-1972) -  
 . . . 12 23 1917  
 1918 . . . 1917 . . . 6, 47, 52, 55, 59, 71,  
 73, 81, 91, 111, 169, 175 (1856-1927) -  
 . . . 5 (1886-1941) -  
 1919 . . . « . . . » ( . . . 1959) 47, 61, 65,  
 67, 68, 73 (1888-  
 1942) - . . . 1903 . . . 1918 . . .  
 . . . » . . . 1927 . . . ( )  
 45, 152, 179, 219 ( ) (1859-1941) -  
 (1888-1918) 45, 189 (1856-1924) - . . . 1913-1920  
 . . . 109  
 (1883-1962) - . . . 1917-1918  
 . . . 142 (1889-1939) -  
 . . . XX . . . 1917 . . . 1917 . . .  
 . . . 166, 190 ( )  
 . . . ( )  
 . . . 129  
 . . . 69  
 1903 . . . 1927 . . .

1917 . 1907 .  
 35, 39, 41, 76  
 1918 . 176  
 1917 . (1886-1933) -  
 (1884-1964) - 1899 .  
 1918 -  
 1920 - ( ) 1919 .  
 «  
 ».  
 56, 82, 145 ( . 1886) -  
 1920 . ( )  
 105, 114, 219  
 1917 .  
 81  
 (1863-1928) -  
 172  
 (1886-1919)-  
 1903 . 1917 .  
 179, 219  
 (1892-1946) -  
 1-  
 1919 .  
 1926 . 151-153, 158-  
 161, 167-173, 176-178, 180-183, 187-188, 191-193, 195, 198, 199, 204, 209  
 152  
 175 - 1920 .  
 « » ( )  
 ( ) , 1923) 209 - 1917 .  
 1918 . 175 ,  
 2-  
 5 1917 .  
 69 -  
 126  
 155  
 (1879-1918) -

1900 . 1917 . 1918 .  
 45, 72  
 ) (1884-1918) - ( 1905 .. 1917  
 179  
 89  
 1917 .. 1918 . 81  
 69  
 1917 - 1918 ..  
 75, 81, 83, 216  
 (1891-1936) -  
 1917 . 1917- 1918 .  
 1918 . 1918 .  
 111, 143, 148, 154, 159, 162, 163, 169, 171, 179, 201, 202 23, 97  
 198  
 1903 . (1876-1941) -  
 84  
 (1894-1962) -  
 . 4 : « », « »  
 1918 .. 173  
 81  
 3 . 1919 . 53, 59 1917 1905  
 1918 . 1917 ..  
 1919 . 72 « »  
 1917 . 1918 . 47, 53

193  
 (1865-1940) -  
 « » 120  
 109  
 ( ) 1919  
 3. 54, 73, 81  
 1917 53-  
 « 5  
 1917 » 1917  
 « 20, 21, 24-28, 30, 31, 34, 36-39, 41, 42,  
 46-48, 55  
 (« »)  
 (. 1900 .) -  
 132, 133  
 182  
 20-  
 1918 «  
 » 1920 - 118, 229  
 1918  
 129, 171, 200  
 (1884-1971) -  
 1918  
 (1884-1968) -  
 200  
 1902  
 145  
 155  
 ( ) (1874-1933) -  
 1896 ..  
 118 (1862-1936) -  
 (« 17- »).  
 26, 30  
 157  
 173, 182, 183

1917 (1893-1952) - 174  
 1918 II  
 51-  
 90, 93  
 1918 . 50, 123  
 1905 ( , 1887 ) - 1918  
 1917 . 50  
 56, 75, 81, 85, 91, 111, 132, 217  
 ( 129 ) -  
 1917  
 132, 167  
 127 (1896-1956) - 1918 1920  
 20- 112  
 161 (« ») - 1905 . 36-37  
 (1830-1905) -  
 1878-1889  
 9, 10  
 (1879-1970) -  
 1903 . 42  
 36, 38 - 35-  
 1917 . 94  
 (1882-1918) -  
 1917 . 192  
 (1880-1918) - 1917-1918  
 1912 .  
 1918 . 98



6

(1913-1964) -

19, 20, 21, 41

(1864-1921) -

1917-1920  
3, 78, 131, 136, 233

(1883-1941) -  
1918 ..

5

1918

111, 144

193

( . 1890 . ) -

1917

100  
(1892-1928) -

1917

( )

1917  
1918 -

& . 1923 ..

91, 101,

121

184, 187

1920 . 53, 66, 67, 70, 74, 76

1 1917

( . 1898 . ) - 1918

1918

1919

( )

194-196, 199, 209.

4, 5

193

« »

123  
1918

248

( ) 173, 184, 186  
 (1888-1931) -  
 1905 ( ) ,  
 81, 82, 133, 200, 201 5, 38, 44, 47, 49, 51, 52, 59, 64, 67, 71, 73, 74,  
 1918 1917 (1890-1961) -  
 1917 98, 141  
 (1894-1966) -  
 6, 33-35, 39, 41, 43, 67, 70, 81, 211 1917 .94  
 (1894-1920) -  
 1918 106, 117, 129, 156  
 130  
 1917  
 12- 69  
 1918  
 129  
 1917 .94 (1887-?) -  
 1917-1918  
 1919-1920 ( ) ;  
 194, 199, 205 (1885-1965) -  
 1915  
 177 154  
 163 (1892-1940) - 1917

		1918 .
	34	
	194	
154, 155		1917-1918
		68, 91
	1918 . 148, 238	1916
		76
		(1874-1922) -
1919		1918-
	162, 167, 173, 181	1921
		(.)
	1917-1918 . 80, 233	(1861-1918) -
1917 . 98		
	1920 . 150	(1881-1936) -
	5, 118, 122	
	163	(1880-1945) -
1917		
4, 5		(1885-1963) -
1905 . 1917		
		48,
89, 133, 201		165
	1918 . 127	(1888-1938) -

1918 .. 4  
 199  
 1906 . 1917 . (1889-1938) -  
 44, 52, 73 (1881 -1970) -  
 1917 . 3,  
 42-44, 46-52, 59, 61, 64-69, 73, 74  
 99 172  
 156 (1879-1963) -  
 1918 .. ( )  
 201  
 « »  
 53 ( ) ,  
 158 ( . 1887 . ) -  
 1918 . 219 (1855-1972) -  
 1906 . 1917 . ( ) . 1918  
 6, 30, 219, 221, 222  
 113 128  
 1917 .  
 20  
 1917 . 43  
 15, 20 (1925-1965) -  
 6, 22, 99  
 20, 41 (1873-1920) -  
 1918 . « 120, 151, 195, 196 »

174 22  
127  
1917-  
1918 . 81, 111  
1917 . 95  
(1885-?) -  
1919  
1917  
1918 « »  
34, 35, 48, 61, 211  
(1882-1938) -  
1918  
( ). 139  
76  
1917 . 37  
(1870-1918) -  
1917  
59, 148, 195, 233  
1917 . 65  
(1880-1919) -  
1904 -  
1918  
219  
47  
(1881-1945) -  
1898 « »  
1917  
1917  
28, 52, 56, 59, 61, 67, 73-78, 81, 88, 95, 132, 133, 145, 189, 200, 201 5, 6, 16, 23,  
200  
1918 ( ),  
167 (1884-?) -  
1917  
29 1917  
1921 ( ).  
64, 83, 92  
252

(1880-1920) -  
 « »  
 167, 173, 183-185  
 1919 . 130  
 (1880-1939)-  
 1918 . 1917 . 175  
 63  
 1917 1918 . 94  
 (1869-1939) -  
 1898 . 16  
 « »  
 1918 . 81, 85, 86, 111, 140, 213, 214, 217, 218  
 119, 123, 127, 145, 146, 170, 174, 179, 185, 207  
 (1885-1938) -  
 1904 . 87,  
 89, 128  
 1917 . 36, 37, 211  
 6  
 183 . (1888-1935) -  
 1904 . 5, 201  
 160 ( ) (1883-1918)-  
 1904 .  
 1918 . 23, 146 (1892-1938) -  
 1917 . 35, 211  
 183  
 1917 . 72, 91  
 1918 . 1-

102, 140, 157, 160-163, 214, 217, 218  
 (1898-1971) - 81, 86, 100, 1914  
 (1894-1920) - 6, 124  
 1917  
 1919-1920 ( )  
 110-112, 116, 123, 124, 130, 136, 143, 147, 148, 154, 157, 159, 163, 179, 222  
 (1891-1943) - 34, 45, 102, 106, 194  
 1918 . 194  
 1917 . 1918 . « 166 »  
 1918 . 165  
 (1891-1937) -  
 1909 . 23  
 ( ) (1870-1924) -  
 3, 6, 16, 22, 23, 29, 33, 40-42,  
 51, 54, 59, 62, 70-72, 78, 82, 83, 87, 89, 90, 92, 95, 96, 100, 103, 105, 109,  
 110, 112-118, 122, 123, 125, 126, 128, 136, 137, 142, 144-147, 149, 151 -  
 155, 161, 178, 181, 182, 189, 190, 191, 194, 201, 238  
 1917 .  
 65-67, 76  
 1918 .  
 148  
 1915 . 13 3-  
 (1890-1919) -  
 1917-1919 . 86, 99, 100  
 1918 . 148  
 1918 . 1918 . 1  
 1919 . 194 (1898-1919) - 1915  
 1917-1918 .  
 61, 71, 82, 87 32, 40, 42, 43, 51, 53, 59,  
 113 1918 .

102, 106, 116, 222  
 1917 .

170  
 (1883-1920) -

1917 . 1918 . « 3. »

1918-1919  
 1920 . 102, 106.  
 (1897-1918) -

1917 . 1917 .

» 1918 . 118, 132, 177, 179  
 (1861-1925) -

3  
 1917 . 211

(1874-1919) -

126, 132  
 (1886-1964) -  
 6, 107

1903 . (1888-1944) -

183

1917 . 1918 . 72  
 (1870-1939) -  
 55

55, 81

194 - 1917 . 81

113

1917 . 77, 106  
 (1818-1883) -

5, 189

71, 73 1917 .  
 (1850-1937) -

1918 . 151



99  
 1918 . 166  
 -3  
 17  
 1917 . (1891-1937) -  
 1918 . 1917  
 77, 139  
 1917 .  
 46-48, 53, 73, 76, 200  
 (1884-1918) -  
 1918 .  
 170, 179  
 1918 . (1900-1919) -  
 194  
 (1816-1912) -  
 10  
 (1855-1906) -  
 1905 . 17  
 - 128  
 1917 .  
 75, 81  
 36 -  
 59, 95  
 1904 . IV (1873-1959) -  
 1915 .  
 « » 32  
 (1890-1967) -  
 I 98, 99  
 (1886-1967) -  
 1917-1918 . 99  
 103



127

1915 . . . 1918 . . .

1925 . 43 (1867-1918) -  
 192 (1895-1919) -  
 « »

105, 106, 148, 177, 219  
 1917 . 81  
 - (1878-?) -

1917 .  
 ( ) 87

122 (1892-?) -

178, 194. 1923 . 129, 170.

1917 . - 1918 . 135.

1917 . 1918 .  
 95. (1869-1932) -  
 1888 . 1901 .

1917 . 31 17  
 20-30- (1883-1926) -  
 1905 .

1918 . 219 95  
 ( . 1894) -

1917 . 1918 . 81, 102, 111, 218

1901 . (1880-1948) - 167  
 1917 .

75, 85, 102, 134, 152  
 20- 79

			(1894-1964)-
1917	1917-1918		-
			45
		(1890-1918) -	-
	1917		-
		1918	
111, 115-117, 123, 125,	133, 135, 146, 156, 157, 159, 162, 169, 175, 176, 229,	59, 61-65, 67, 69, 91,	
230, 232, 233, 237			
		(1887-1938) -	-
1907	1917		-
56, 61, 70			-
	( )		-
	197		-
	1896	1906	(1876-1949) -
			-
		32, 34, 38-40, 43, 59, 61, 190	-
			157
		113	-
		(1879-1920)	-
	31	« »	-
1920 . 183		( . 1880 . ) -	-
	1918 . 139	(1891-1918)--	-
1908		105, 129, 188, 219, 221	-
		(1887-1940)	-
		1904	-
	1917		-
		1918	-
		„ 77, 104-106, 167	-
		183	-
	1918 . 93		-
			-
48-59, 65-67			-
1904	( ) . 1917	(1885-1918) -	-

( ), 1918 . 91

( . 1894 . ) - 40  
75

4 1917 . 20

1917 - 1918

1918 .

81, 140

1917 . 81

( . 1859-1918 ) -

1914 .

( . ) .

13

( . 1884 . ) -

110.

1918 . 173

« , 122, 130

(1854-1918) -  
1905-1907

65

( . 1887 . ) - 1908

1917-1918

56

1919 . 198

(1859-1924) -  
17

4- (« »).

18

( . 1868-  
1894 . ) II)

1918) - « » 38, 43, 72, 73, 93

1917 . 37

3-  
1917 . 26

4

128

( . 1885 . ) - 1904 . 1917 . ( )

3-

31

1917 - 1918

1918 . 81, 83, 85, \*\*, 91, 102, 105, 106, 111, 112, 115-118, 132, 133, 136, 140, 146, 159, 216-219, 229, 232, 233, 238

1906 . 1917

1960

173, 183

(1885-1962) -

1903

16,

44, 51, 104, 112, 114, 118, 132, 147, 169-171, 174, 175, 187, 208, 219

148, 155, 156, 159, 163, 164, 166,

( . 1881 . ) -

219

1917 . 64

(1869-1961) -

5

1918

«

»

103, 132

22, 38,

( . 1896 . ) -

1916

166

(1885-1919) -

1901 . 1917 .  
95, 100, 125, 138, 153, 181, 190, 201

29, 43, 45,

1917 . II

81

(1890-1946) -

1945 . 3, 96, 104,  
105, 108, 113, 120, 123, 130-132, 136, 141-142, 143, 147-149, 152, 159,  
172, 177, 223, 224

( )

1918 . 1919 . 190, 194, 195, 209 (1887-1926) -

1904 .  
190 (1889-1928) -

1917 . 1918 .  
1920 .

159

( )

194, 197

1918 . 1918 . 126

1920 .

1965 . 123, 141, 155

« » . 93

113  
(1892-1925) -

1913 .

213

(1881-1936) -

1899 .

23

1917 .

1903 .

1918 . 32  
(1892-1957) -

1910

1917-1918 .

42, 51, 61

1919 . 130

(1900-1971) -

1918 .

160

1918 .

1920 . 150  
(1862-1919) -

5

165 -

165 -

1917 .

1918 .

187, 188, 190

1918 .

1921 . 173, 183

1917 .

102, 105-108, 111-117, 129, 219, 221, 222

(1834-1912) -

„ « „ »

196

128

1918 . 126

1918 . 129

(1894-1918) -

1917 .

116

(1886-1938) -

1905 .

1917-1918 .

( . )

164, 177, 208

(1848-1926) -

1909-1915 . 15

1917 . 15, 18-20, 25, 26, 41, 52, 99



( ) , -

151 1918 . -

(1870-1938) -

5 - 128 /

37- (1892-1919) -

1919 .

54

1917 . ( . 1892 . ) -

1949 1920-1949

33, 43

1918 . 130

1918 . 37-

76, 79, 81, 110, 111, 218

(1888-1961) - 1917 .

91, 160

1918 . 234

(1883-1941) -

1901 .

1906 .

1917-1922 . 1925-1930

X, XIV, XV, XVI XVII ( ) ,

( ) , 118, 123, 129, 133, 159, 177, 179, 219, 221

1954) - ( ) (1893-

20-30- 107, 139

(1883-1919) -

1917 . 81

1919

«

» 127

			(1882-1918) -	
	1918		«	»
	219			
			(1893-1918) -	
1917				34
				1917 . 94, 211
				1904 .
1917	( )	1918		
		91		
	1-			188
		182		
	1918		2-	
			158, 178, 193	
1913			(1891-1918) -	
			«	» 98
				22
				22
81.				1918 .
	177			
1916			( )	
1917			1918	
		170		
	10-		1914	
			1917-1918	
		148, 150, 180		
	( )			
		126		
			(1898-1951) -	
	22	1918		
				111, 211
		265		

1918  
194  
22, 32, 98  
196  
1-  
1918 . 165  
« 122 »  
X 113  
172, 178  
2-  
69  
194, 199  
113, 120  
158  
1917-1918 . 75  
(1886-1918),  
1905 .  
91  
113  
(1889-1919) -  
1906 . 1917  
194, 197-199  
( . 1888 . ) -  
219  
14, 22, 44  
1905 . 1918 .  
(1872-1936) -  
152, 237  
113  
(1885-1918) -  
1904 . 1917-1918  
57  
266

1918 .. 1919 . 194  
 20- 182  
 (1882-1945) -  
 ). ( -  
 5 (1887-1971) -  
 16 (1893-1963) -  
 1916 . 43  
 1918 « 1918 »  
 167 28,  
 72, 154  
 219  
 (1893-1952) -  
 1918  
 1920 ( ),  
 1917 . 117, 126, 127, 129, 148, 156, 159, 163, 164, 179, 180, 182, 230, 238  
 (1884-1920) -  
 1904  
 1920 ..  
 16  
 28, 29  
 1891 1903 (1868-1940) -  
 1917-1918  
 ( ) (1888-?) - 89  
 122 121,  
 22, 38, 41, 50, 57, 58, 60, 61, 78  
 ( ) (1880-  
 1939) - 1899 «  
 » ( ) 1918  
 267

: «...tov. »  
 ( . . . 50, . 65).  
 16, 75  
 1918 . 166  
 (1884-1918) -  
 1912 .  
 97, 98  
 (1886-1943) -  
 1903 . 1917 . ( ).  
 1917 .  
 1-  
 45, 104  
 (1886-1962) -  
 1908 .  
 187-191  
 195, 196  
 166, 190  
 (1887-1938) -  
 1906 . 1918 .  
 1919 .  
 182, 183, 209  
 (1895-1937) -  
 ( 1917 ).  
 1-  
 122, 145  
 (1893-1968)-  
 1918 . 1921 . ( ),  
 5-  
 151, 155, 177, 178  
 130, 183  
 (1820-1895) -  
 5, 189  
 ( ) -  
 111  
 184

26, 41  
 1912  
 45, 192  
 1904  
 1917  
 1917-1918  
 (1892-1918)-  
 1917-1918  
 (1886-1918) -  
 1917-1918  
 5, 6, 16, 23,  
 25, 28, 31, 35, 42, 44, 50-53, 55, 56, 60, 61, 67, 74, 78-82, 89, 91, 95,  
 101-105, 107-112, 114, 116-119, 122-126, 128-130, 132, 133, 136, 145-  
 148, 151-153, 155-159, 162-166, 176, 178, 179, 189, 201, 202, 219, 221, 222  
 109  
 « » 1918 . 116  
 1917 . 61  
 (1886-1939) - 1904  
 1918  
 77, 105, 187, 219

.....	3
.....	8
..... ^ .....	18
..... 5 <sup>7</sup> .....	57
.....	4
..... 150 .....	182
.....	200
.....	203
.....	209
.....	239

3

■  
25 7 1972 1972 2 - 60  
17,0 1972 00214. 21 000. -  
3. 1 18,1 42

■  
4- 18. « » ,99,  
,25. « » ,77,



« »

:

1. . . . . -
2. . 1962 ., 128 ., 44 .
3. . 2. 1961 ., 230 ., 87 .
4. . 1963 ., 77 ., 17 .
5. 1964 ., 270 ., 1 . 19 .  
1961 ., 402 ., 2 . 51 .

, 18,

: , 99,  
« »

35	11—12	«	«
71	,21	...»	...
145	19—20	-	
167	1	73 2, .157, .7, 10	67 .4, .725, .5, 2, 3.
169	1	37 ...	73 ...
244	1		
262	1		
267	17		